

KAM

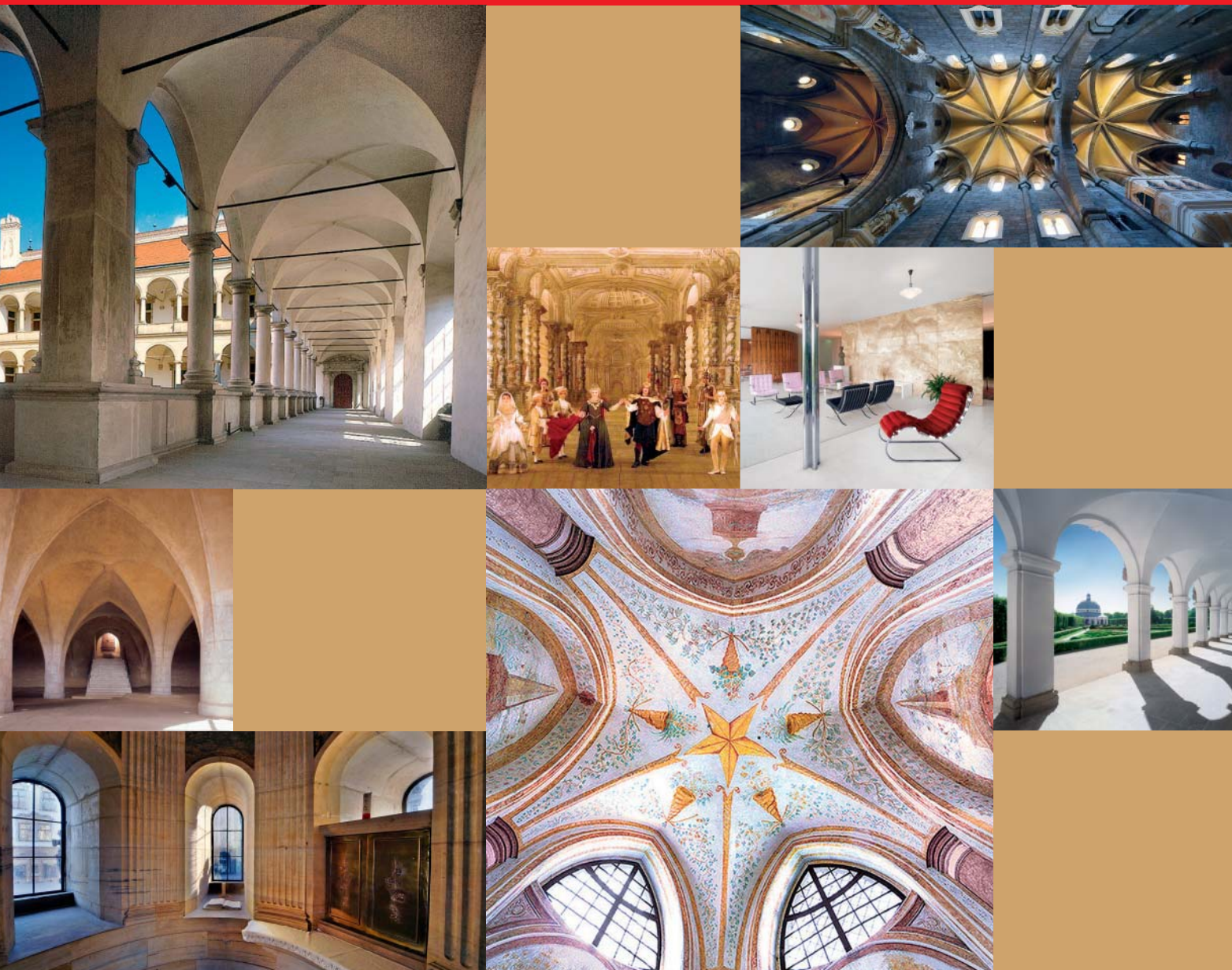
Turistický magazín

po Česku

ročník 3
leden-únor 2009

Bacha jedu!

Ježíškova cesta
Boží darAch, ty
legendy.Dovolená za
každého počasí



O všech památkách UNESCO na všech památkách UNESCO!

V areálech památek zapsaných na Seznam UNESCO v Čechách a na Moravě se v brzké době objeví zvukové panely, které budou informovat o všech dvanácti památkách UNESCO. Panely budou mít jednotnou grafiku a v deseti jazykových mutacích si například návštěvník Českého Krumlova bude moci poslechnout minutové povídání o každé ze zbývajících jedenácti památek UNESCO. Celý projekt slouží jednak jako pozvánka „kam pojedeme teď“, ale je zde i výrazný prvek osvětový – nebudou samozřejmě chybět informace o tom, co je to vlastně „UNESCO“. Přidanou hodnotou je i deset tipů na výlet po okolí. Vše samozřejmě doprovází fotografie a praktické mapy. Nositelem projektu je Sdružení České dědictví UNESCO. Projekt by nemohl být realizován bez výrazné podpory Ministerstva kultury ČR.

Od října v prodeji nástěnný kalendář „České dědictví UNESCO 2009“. K dostání v informačních centrech ve městech UNESCO a v e-shopu na www.unesco-czech.cz.





S námi víte KAM

Milí čtenáři,

soudě podle padajících cen, je po Vánocích a píše se rok 2009. Co nám všem přinese nebo naopak odnese, to ví jen on sám. Přesto si vám dovoluji popřát v tomto roce hodně ohledů a pochopení druhých, jejich lásku a především tolik zdraví, kolik unesete.

Pokud se rozhodnete vydat se do našich hor, máme pro vás nejen tip, kde a jak prožít zimní dovolenou. Čekají na vás upravené sjezdovky, mnohdy uměle zasněžované a osvětlené, výhodné skipasy, levné a přesto kvalitní ubytování, doslova domácí strava a navíc nejedna dobře vybavená půjčovna. Ať si říká kdo chce co chce, zimní dovolená u nás je stále cenově nejdostupnější.

Někdo možná namítne, že pro lyžaře vhodnější podmínky jsou v zahraničí, například v jakémsi Rakousku. Ale tihle Rakušané vůbec nerozumí legraci. No řekněte sami. My postavíme elektrárnu a oni na hranicích barikádu. Nám uteče v Temelíně trochu vody a oni hned natočí film o jaderné katastrofě. Ale když se rozhodneme udělat v Rakousku reklamu na Česko prostřednictvím jistého Mozarta, je oheň na střeše. Oni fakt nerozumí legraci, a proto vám dobře radím, tolik legrace jako v našich horách nezažijete nikde.

V zimě ale nemusíte jenom do hor. Pokud si chcete zalumpatit na čerstvém vzduchu, můžete. Můžete také například navštívit některé naše památky, ale spouť ty, které v zimě nespi. Otevřena jsou i všechna muzea, galerie, divadla a ještě nějaká ta kina. Můžete vzdát hold Třem králů nebo si zařadit při masopustní veselici. To všechno můžete, stejně jako se můžete vydat do přírody, která je mnohdy v zimním hávu oděná, přestože leží v méně jak 400 metrech nad mořem. Chce to jenom, aby Mrazík nezapomněl doma berlu mrazíčku a vyčaroval nám takové scénérie, až se nám bude tajit dech. Jo a nezapomeňte se sebou vzít také své děti, mohlo by jim to být líto.

Luděk Sládek, šéfredaktor

Turistický magazín KAM po Česku leden–únor 2009

Vydavatel: KAM po Česku, o. s.

Šéfredaktor: Luděk Sládek (luddek@kamocesku.cz)

Zástupce šéfredaktora:

Martina Štěpánková (martina@kamocesku.cz)

Redakce: Petr Šrain (petr@kamocesku.cz),

Michael Švec (michael@kamocesku.cz)

Grafická úprava a sazba:

Jiří Kliment, Václav Horák

Korektura textu: Petr Koudelka

Adresa redakce: Kubelíkova 30, 130 00 Praha 3

Tel.: +420 222 944 817; Fax: +420 226 015 033

E-mail: info@kamocesku.cz; www.kamocesku.cz

Registrováno: MK ČR E 17865, ISSN 1802-8640

Tisk: Polygraf, s.r.o., Turnov

Foto na titulní straně:

Jihočeská centrála cestovního ruchu

Vydavatel neodpovídá za obsah inzerce a PR článků.

Obsah

KAM to vidí

Ach, ty legendy	2
Masopust, ostatky, nebo fašank?	2
Varování!!! Každá louže klouže...	3

KAM do regionů

Ježíškova cesta Boží Dar	7
Šest příchutí Ústeckého kraje	8–9
Dovolená za každého počasí	12–13
Olbram Zoubek – průvodce	16
Na lyže do východních Čech	18–19
Zima v jižních Čechách	22–23

KAM na výlet

Památník Terezín	11
Lyžování v Orlických horách	15
Ústí nad Orlicí krásně zimní	17
Vyjedte si s rodinou	20–21
Opavské Slezsko i v zimě	27

KAM píše recenze

Putování s kocourem Mikešem	24
Česká televize pro vás	25





Vážená redakce,

v září se mi dostal do rukou váš časopis KAM po Česku, který jsem náhodou objevil ve Strakonících o dovolené. Moc mě zaujal i celou naši rodinu, ale když jsem se pokoušel získat další čísla, buď už v našem informačním centru nebyla, nebo byla, ale jenom anglicky. Chci se vás proto zeptat, kdy a jak často váš časopis vychází a kde všude je k dostání? Mohu si ho také objednat?

Dále se chci zeptat, zda se dají někde sehnat i starší čísla? Rád pořádám výlety po vlastech českých a moc by mi podobný časopis pomohl při výběru příštího výletu.

Děkuji za vaši odpověď...

Oldřich Kameníček, Sezimovo Ústí



Vážený pane Kameníčku,

jsem moc rád, že Vás naše zářijové vydání magazínu KAM po Česku zaujalo natolik, že chcete i ty další. To je pro mně vždycky dobrá zpráva. Souhlasím ale s Vámi, že se někdy, a koncem měsíce vždycky, KAM špatně shání. Podobných dopisů jako je ten Váš dostáváme každý měsíc několik. Mám pro Vás dvě možnosti. Buď se domluvíte ve vašem informačním centru s některou hodnou slečnou, aby Vám, až KAM přijde, jeden schovala, nebo si ho můžete u nás objednat. Potom budete každé nové vydání (devětkrát ročně) dostávat domů do schránky. Máte doufám schránku? To byl vtíp. Jistěže máte.

Co se týče Vašeho druhého dotazu, starší čísla si můžete objednat přímo v redakci, ale bohužel, už asi ne všechna. Podobně jako Vy i mnozí ostatní, jakmile KAM objeví, chtějí i ty starší nebo budoucí. KAM prostě způsobuje závislost a já i celá redakce jsme tomu moc rádi.

Mnoho šťastně prochozených bot při putování po Česku přeje

Adam Mazlíček

Ach, ty legendy

Lidové označení Tři králové patří jistým mudrcům neznámého původu, kteří se po narození Ježíše, alespoň podle novozákonních evangelií, kde se vzali tu se vzali objevili u jesliček. Kdyby mudrci ale jenom přišli a přijali roli sudiček, nic by se nestalo. Oni museli přinést také dary, a ne ledajaké. Tak vznikla novodobá vánoční tradice, která každoročně ruinuje naše peněženky.

Ale vraťme se ke třem králům, kteří vlastně žádní králové nebyli, a co je horší, dosud se neví, kolik jich vlastně bylo. Také jména Kašpar, Melichar a Baltazar jim byla přisouzena až na základě legendy mnohem později. Zajímavostí je, že slavnosti Zjevení Páně církev na Západě i Východě slaví 6. ledna. Kato-

líci navíc o tomto svátku píší posvěcenou křídou na dveře domů a chlévů, dnes bychom řekli grafity, K+M+B+. Přestože legenda zkratku vykládá jako iniciály tří králů, text zní takto: Christus mansionem benedicat – ať Kristus požehná tomuto příbytku. Protože se jedná o požehnání na celý rok, musí se ještě za třetí křížek připsat správný letopočet.

Podle legendy byli tři králové tři mudrci nebo mágové, podle bible pohané a hvězdopřavci z Arábie, nebo také babylonští

kněží kultu Zarathustry. Jejich znalost pohybů nebeských těles souvisí s proroctvím z knihy Numeri, kde Balaám předpovídá příchod hvězdy z rodu Jákobova, nového krále Izraele. Možná proto nebyli tři králové nikdy

oficiálně svatořečeni. Jsou však uctíváni jako patroni poutníků i hříšníků. Ovšem legenda ze všech legend nejlegendovatější přináší šokující odhalení, že ostatky tří králů našla svatá Helena, přivezla je do Konstantino-

pole a odtud je po dobytí města (1158) odvezl kolínský arcibiskup Reinhard z Dasselu do Kolína nad Rýnem a uložil je v kostele sv. Petra. Pokud však uvážíme známá fakta, nejsem si jistý, že to, co zbylo ze Tří králů a my uctíváme v Kolíne na Rýnem, je něco víc než pouhá legenda.

Antonín Fridrich



Masopust, ostatky, nebo fašank?

Všechny tyto výrazy mají stejný význam. Jedná se o lidový svátek, který se slaví ve dnech předcházejících Popeleční středě, kterou začíná 40denní půst před Velikonocemi. Protože datum Velikonoc je pohyblivé, byl pohyblivým svátkem i masopust.

Masopust, a zvláště několik posledních dní tohoto období, byl pro lidi v minulosti oficiálním svátkem obžerství, během kterého bylo třeba naplnit břicho k prasknutí. Pak následoval dlouhý čtyřicetidenní půst. V době masopustu se na královském dvoře konaly hostiny, ve městech tančovačky, na vesnici vepřové hody. Ten, kdo se slávy nezúčastnil, ale zkrátka nepřišel. Poslala se mu bohatá výslužka, která většinou obsahovala klobásy, jelita, jitrnice, ovar nebo škvarky.

Na ostatky lužky – budou jabka, hrušky. Vyvrcholením masopustu bylo úterý. Toho dne procházely vesnicemi průvody všelijakých maškar. Masky byly všude pohoštěny, především pálenkou a pivem, které

ještě zvyšovaly rozpustilost a veselí. Téměř všude končila masopustní zábava přesně o půlnoci. Tehdy zatroubil ponocný na roh a rychtář všechny vyzval, aby se v klidu rozešli domů, protože nastala středa a s ní předvelikonoční půst. Někde zakončili o půlnoci muziku „pochováním basy“, jinde o půlnoci pochovávali Bakcha.

Božka nebožka



Bacha jedu!

Z hlavních zpravodajských relací touto dobou slyšíme zprávy o častých úrazech spojených se zimou. Proto věnujte pozornost následujícím řádkům, které vám mohou pomoci vyvarovat se nepříjemných návštěv zdravotnických zařízení.

Vymknuté cokoliv

Jedna věc je, zlomit si nohu doma v obýváku, v mraze a na svahu je to něco úplně jiného. V ideálním případě vás čekají desítky minut ležení na sněhu, následuje nevhodný zážitek v podobě svezení se kanadskými saněmi, na který naváže transport vozidlem „velmi rychlé“ záchranné služby a kolečko chirurgie, rentgen, chirurgie, sádrovna. Pokud navíc neplatíte zdravotní pojištění, třešničkou na dortu bude účet přesahující váš roční příjem.

Pád z barové stoličky

Hory nejsou jenom synonymem pro lyžování, ale také pro příjemné posezení s přáteli ve vyhřátých horečkách a barech. Pravidlo, že opilému se nikdy nic nestane, je sice uživatelsky přitulné, ovšem mylné. Co obvykle začíná svařeným vínem na zahřátí může skončit neslavně. Pád z barové stoličky na znak obvykle znamená pochroumanou páteř a věžte, že s krunýřem na krku si už moc nezalyžujete.

vidlo, že opilému se nikdy nic nestane, je sice uživatelsky přitulné, ovšem mylné. Co obvykle začíná svařeným vínem na zahřátí může skončit neslavně. Pád z barové stoličky na znak obvykle znamená pochroumanou páteř a věžte, že s krunýřem na krku si už moc nezalyžujete.

Nejhorší srážka je s kancem

Od doby, co Pánbůh stvořil Homolky, vyhledávají turisté ona jedinečná horská panorama a ideálním dopravním prostředkem k jejich objevování jsou bežky. Říká se, že nejhorší je srážka s blbcem. To jste se ale ještě nesrazili s kancem. To pak můžete zkusit dobrosrdečný dialog, razantní monolog, tichý odchod nebo svižný úprk. Ti zkušeni doporučují únik ke korunám stromů, což má ale jeden háček. Dříve, než se rozhodnete zachránit si život zdoláním nejbližší borovice, nezapomeňte sejmout lyže.

Petr Šrain

KAM na výlet s Věrou Martinovou



Není žádným tajemstvím, že naše první dáma country pochází z Podorlicka nebo že má kromě zpívání a malování ráda také toulky přírodou.

To ostatně dokázala na nejedné ze svých dvanácti desek. Co ale možná nevíte, je, že na svém posledním albu „Věřím svým snům“ vystupuje společně se svou sestrou Lenkou. Požádal jsem proto Věru Martinovou o její tip na výlet a tady je.

„Mám moc ráda Orlické hory. Jezdím tam od dětství, protože tam rodiče mají chalupu, a to doslova na samotě u lesa. Nechala jsem tu kus dětství, a proto se sem ráda vracím. Nejraději mám pohled směrem od vrcholu sjezdovky v Deštném na kostelík svatého Matouše. Odtud se můžete vydat do Starých hutí, kde cestou najdete i kousky typického orlického skla, vyráběného v dnes již zaniklých hutích. Ale podíváte-li se v Orlických horách kamkoli, nemůžete udělat chybu.“

Pokud se tedy rozhodnete zavítat do Orlických hor v létě či zimě, už víte KAM. Navíc, pokud se vydáte do Deštného hned po Novém roce, čekají tu na vás upravené sjezdovky, ale také běžecké tratě a stopy, které jak zjistíte, vedou mimo jiné také do zmíněných Starých hutí.

Luděk Sládek



Kostel sv. Matouše na Jedlové

Pokud víte, ze kterého podorlického města Věra a Lenka pocházejí, napište nám do 10. 2. 2009 na adresu redakce nebo na info@kamocesku.cz. Tři ze správných odpovědí získají CD s podpisem obou sester.

KAM až domů k Vám

Už teď si můžete objednat magazín KAM po Česku a přílohu KAM za kulturou. Od ledna 2009 Vám tak budou dodávány obě periodika na privátní adresu. Cena předplatného je 252 Kč a zahrnuje všech 9 vydání v roce 2009.

Objednávky předplatného zasílejte na adresu:
Redakce magazínu KAM po Česku
Kubelíkova 30
130 00 Praha 3
E-mailem: info@kamocesku.cz
Objednávkový formulář také na: www.kamocesku.cz

předplatné 252,-

www.kamocesku.cz

Destinační společnost Východní Čechy

Pokud se podaří něco dobrého, jsem tomu upřímně rád, a pokud se navíc jedná o východní Čechy, jsem tomu rád dvojnásob. To je také případ Destinační společnosti Východní Čechy, která má za sebou již rok své existence. Jaký to byl rok a jak ho hodnotí odborníci, jsem zjišťoval napříč východočeskými oblastmi. Zmínění odborníci dostali otázku „Jak hodnotíte první rok činnosti Destinační společnosti Východní Čechy?“ a tady jsou jejich odpovědi.



„Založení Destinační společnosti Východní Čechy jsme velmi přivítali. Město Litomyšl je aktivním členem v mnoha svazcích obcí. Pro zahraniční cestovní ruch je důležité České dědictví

UNESCO, pro podporu domácího cestovního ruchu Českomoravské pomezí či Česká inspirace. Žádná z těchto organizací však nemá mezi svými členy podnikatelské subjekty jako právě Východní Čechy. Spolupráce veřejné a soukromé sféry v oblasti cestovního ruchu je však velmi důležitá a ukazuje se jako správná cesta. Značka Východní Čechy se mi zdá být zajímavá i z marketingového hlediska. Zajímavý styl prezentace je podtržen nápaditým logem, moderním grafickým vizuálem a vtipným sloganem „na východ do ráje“. Věřím, že dobrý start destinační společnosti, jejíž činnost by nebyla možná bez výrazné pomoci Pardubického kraje a prostředků z Evropských fondů, s sebou přinese i více spokojených návštěvníků do celé oblasti.“

Ing. Michaela Severová, vedoucí odboru kultury a cestovního ruchu města Litomyšl



„Je mi sympatické, že Pardubický kraj přišel s myšlenkou Destinační společnosti Východní Čechy. Podle mě dokázal dohlédnout až za horizont. Ve sjednocené Evropě je pojem Východní Čechy marketingově mnohem lépe uchopitelný než Pardubický nebo Královéhradecký kraj. A bude to zase Pardubický kraj, který z tohoto spojení může nejvíce vytěžít. Krkonoše nebo Český ráj jsou hodně vpředu, ale i Králický Sněžník, Dolní Morava, Litomyšl nebo Polička mají co nabídnout nebo ukázat. Nová destinační společnost jim v tom může hodně pomoci.“

RNDr. Tomáš Kytlík, samostatný projektový manažer



„Rozhodně nemám pocit, že by se v našem regionu okolo vzniku Destinační společnosti Východní Čechy nic nedělo. Osobně jsem se jako zástupce Regionu Orlicko-Třebovsko a snad i města Ústí nad Orlicí zúčastnil několika jednání a cítím upřímnou snahu vytvořit pro rozvoj cestovního ruchu něco, co bude fungovat a bude mít smysl. K tomu však potřebujeme mj. získat i jasný názor obou krajů i nových politických reprezentací (před volbami nám nikdo nechtěl nic garantovat). Máme jasný cíl. Chceme oslovit turisty z Čech i zahraničí, obyvatele našich měst i obcí a víme proč. Máme co nabídnout. Například unikátní cyklostezky v regionu Orlicko-Třebovsko či lyžařské areály. A ještě to nejdůležitější, chceme v započatých projektech pokračovat.“

Mgr. Luboš Bäuchel, místostarosta města Ústí nad Orlicí



„DSVČ se ujala role organizovat cestovní ruch v regionu Východní Čechy a prosazovat tuto značku s obrovským nasazením a kuráží. Když uvážím, že společnost postavila nový pracovní tým, převzala část krajské agendy cestovního ruchu a přitom připravila a rozjela velké marketingové projekty za téměř 20 mil. Kč, hluboce smekám. A přitom ještě vybrala trefné a vtipné logo regionu. Za Orlicko-Třebovsko

a témata cykloin line aneb aktivní turistika se velmi těším na spolupráci s DSVČ a věřím, že teprve nabere na intenzitě. Doufám, že i právě zakládaná organizace cestovního ruchu pro oblast Orlické hory a Podorlicko nalezne v DSVČ dobrého partnera.“

RNDr. Renata Šedová, manažerka Regionu Orlicko-Třebovsko



Založit společnost zvládne téměř každý. Kolik z nás ale přežije první rok? Kdo dokáže obstát před konkurencí, získat zákazníky a produkovat zisky? K vytvoření takové společnosti potřebujeme nápad, finance, ale i čas a ochotu lidí vložit do ní kousek srdce. Věřím, že všechno tohle nechybí Destinační společnosti Východní Čechy, která se za krátkou dobu dokázala stát nepostradatelným partnerem mnohým z nás. Neocenitelnou se stala například při zakládání naší vlastní destinace, pro kterou budou Východní Čechy v mnohém směru vzorem.

Petra Šutová, manažerka rozvoje cestovního ruchu v Orlických horách a Podorlicku



Podobně jako Česká republika se snaží prostřednictvím svých struktur (Czechtourismu apod.) vytvořit co nejlepší a nejpřitažlivější obraz naší republiky ve světě, tak Destinační společnost Východní Čechy se snaží využít řady možností a skutečností, které naše řízení přináší. Přes různé komplikace a další okolnosti (administrativní členění, vliv voleb do vyšších územně správních celků apod.) bezpochyby ovlivňují činnost na poli rozvoje cestovního ruchu. A právě proto jsem přesvědčen, že tím trvalým a podstatným, co tento rozvoj zabezpečuje, je činnost právě takovýchto destinačních struktur. A tam „naše“ Východní Čechy bezpochyby patří.

PaedDr. Miroslav Richter, místostarosta města Rychnov nad Kněžnou

To je ale pouze jedna strana téže mince. Jedna věc jsou názory zainteresovaných, druhou pak samotní turisté. Ti bohužel nemůžou posoudit stovky hodin práce, ale můžou posoudit její výsledek. Proto se ptám i vás, milí čtenáři: „Co si vybavíte, pokud se řekne východní Čechy?“ Své odpovědi nám můžete posílat do 10. 2. na adresu redakce nebo na info@kamocesku.cz. Pro tři ze zaslaných odpovědí máme připravené tři víkendové pobyty ve východních Čechách pro dvě osoby, nebo po dohodě pro rodinu s dětmi.



ČSAD SVT Praha, s.r.o.



ON-LINE NÁKUP/PRODEJ AUTOBUSOVÝCH JÍZDENEK

pro cestující:

nákup e-Jízdenek AMSBUS

www.e-jizdenka.cz

- výběr autobusových spojů vnitrostátních i mezinárodních do celé Evropy
- platba platební kartou nebo službou PaySec
- s e-jízdenkou od počítače přímo do autobusu na zajištěné místo

pro cestovní kanceláře a informační centra:

PRODEJ Jízdenek AMSBUS

www.amsbus.cz

- on-line prodej autobusových jízdenek všech významných dopravců do celé Evropy
- nekomerční smlouva pro rozšíření nabídky služeb informačního centra
- komerční smlouva s výběrem variant plateb – provizní prodej
- neprodáte jízdenky – neplatíte žádné poplatky
- okamžité přehledy o provizích, jedna smlouva
- komplexní servis se stálou hot-line službou, uživatelská školení
- možnost prezentace na www.busportal.cz



Prague Cats
Irish Pub & Restaurant

Není kočka jako kočka! Přijměte pozvání k těm našim Pražským.

- ☞ Polední hotová i netradiční jídla od 65 Kč
- ☞ Steaky na grilu, české speciality, těstoviny, saláty, ryby i jehněčí maso
- ☞ Možnost pronájmu hospody pro firemní akce, after party, různé oslavy atd.
- ☞ Projektce sportovních přenosů na velkoplošné obrazovce



Letohradská 775/50
Praha 7 170 00
Tel.: +420 233 311 925
+420 603 274 420
E-mail: info@prague-cats.cz
www.prague-cats.cz



Termín konání: 22.5. - 31.5.2009 (10 dní)

Velkoprostorové stany
10.000 míst k sezení

OTEVÍRACÍ DOBA: 15:00 - 24.00

Organizátor:
Český pivní festival, SE
Ředitel: Ing. Jan Hübner
Václavské náměstí 33
110 00 Praha 1
Tel.: 00420 602 332 189, 00420 224 214 775
hubner@pivnifestivalpraha.cz
info@pivnifestivalpraha.cz
www.pivnifestivalpraha.cz



ČESKÝ PIVNÍ FESTIVAL
PRAHA 2009

ČESKÝ PIVNÍ
FESTIVAL

PRAHA 2009

www.ceskypivnifestival.cz

KAM do regionu



HOLIDAY WORLD

18. STŘEDOEVROPSKÝ VELETRH CESTOVNÍHO RUCHU
18th CENTRAL EUROPE'S PREMIER TOURISM INDUSTRY EVENT



5. - 8. 2. 2009

Výstaviště Incheba Expo Praha
Incheba Expo Prague Exhibition Grounds

www.holidayworld.cz

CHORVÁTSKO

Partnerská země Holiday World
Honoured Country of Holiday World



**INCHEBA
EXPO PRAHA**



TRAVEL IN THE CZECH



Ježíškova cesta Boží Dar

Pohádková cesta v okolí Božího Daru zve malé i velké návštěvníky k procházce kouzelným světem Ježíška a jeho pomocníků. V roce 2006 byl Boží Dar partnerem projektu Česko kreslí Ježíška a stal se jeho domovským městem. Více než 40 tisíc dětí poslalo své návrhy jeho podoby, ze kterých pak hlasováním samy zvolily jeho konečnou podobu.



Ježíškova cesta je určena malým i velkým příznivcům pohádek a českých tradic. Na Malé i Velké cestě je celkem 13 zastávek, u kterých na děti čekají atrakce

jako skluzavky, kladiny, lanovky, kolotoče a houpačky. V přístřešcích – boudičkách –, vyzdobených pohádkovými postavkami, se děti seznámí s životem našich předků, s významnými tradičními slavnostmi, kterými si lidé v minulých staletích osvěžovali život, seznámí se s Ježíškovými přáteli a celým jeho světem. Čekají na ně také úkoly, po jejichž splnění a zapsání do zápisníčku obdrží v informačním centru ve vlastivědném muzeu malé dárečky i speciální razítko.

Malá Ježíškova cesta

(Boží Dar – Na Vraký – Kaffenberská cesta – Božídarské rašeliníště – Boží Dar, 5,6 km)

Malá Ježíškova cesta je připravena pro malé děti, vede překrásnou krušnohorskou přírodou po zpevněných lesních cestách a lze ji absolvovat i s kočárkem či na kole. V zimním období je trasa upravována i pro běžky. Okruh začíná v Božím Daru u Skiareálu Novako a vede přes info-centrum, kde si vyzvednete plánky cesty a notýsky pro vyplňování úkolů, přes náměstí na cestu „Na Vraký“, kde je hned na začátku cesty první přístřešek a atrakce. Po 2 km, během nichž si můžete odpočinout u dalších dvou stanovišť, se cesta napojuje na Kaffenberskou cestu s dalším Ježíškovým stanovištěm. Odbočíte vlevo, přijdete k mostu přes Černý potok, kde je další zastávka, a po silnici okolo Božídarského rašeliníště se vrátíte zpět do Božího Daru.

Velká Ježíškova cesta

(Boží Dar – Na Vraký – Janouškova cesta – Myslivny – Jáchymovská spojka – Špičácká cesta – Božídarské rašeliníště – Boží Dar, 12,9 km)

Velká Ježíškova cesta je prodloužením té Malé. Začíná totiž v lese u přístřešku na křižovatce cest „Na Vraký“ a „Kaffenberská“, kde ale odbočíte vpravo a asi po 100 m se dáte vlevo na „Janouškovu cestu“. Nádherné výhledy na horské louky, vroubené lesnatými vrcholky hor, kterým



věvodí Božídarský Špičák (1 115 m n. m.), můžete pozorovat přímo z jednoho z Ježíškových stanovišť. Pokračujete až do osady Myslivny a odbočíte vlevo na „Jáchymovskou spojku“, na které jsou pak další dvě zastávky. Po 2 km odbočíte vlevo a vrátíte se po „Špičácké cestě“ až k silnici Boží Dar – Horní Blatná. Zde se napojíte na Malou Ježíškovu cestu a vrátíte se do Božího Daru.

Ježíškovo město Boží Dar

Pohádková krajina a historické městečko bylo v roce 1994 inspirací k založení Ježíškovy pošty. Přímo do Ježíškovy poštovní schránky v místním infocentru na Božím Daru může každý návštěvník v průběhu roku vkládat přáníčka, která jsou v prosinci rozesílána adresátům. A ti, kteří se na Boží Dar nedostanou, mohou svá přání zasílat na adresu pošty Boží Dar. Každý rok je vydáváno speciální vánoční božídarské razítko. Všechna přání a dopisy jsou jím před Vánocemi orazítkovány a rozesílány do celého světa.

Informační centrum Boží Dar

Boží Dar 2, 363 01
Tel.: +420 359 571 007
E-mail: info@bozidar.cz
www.bozidar.cz



Šest příchutí Ústeckého kraje



Severozápadní Čechy se v posledních letech staly oblastí, kde každým rokem objevují a zpřístupňují mimořádné množství nových a staronových turistických cílů. Opravují se koupaliště, staví se aquaparky, golfová hřiště rostou jak houby po dešti a otevírají se nová návštěvnická centra. Pozvánku jsme tak museli rozdělit na šest sekcí a je jen na vás, která z nich vás zaujme a k návštěvě Ústeckého kraje nakonec i inspiruje.



Vzhůru na greeny

Chtěli byste hrát golf nedaleko Pravčické brány? Po náročném golfovém turnaji zre-generovat v Lázních Teplice? Z odpaliště sledovat Tiské stěny nebo po golfu fandit při dostizích na mosteckém hipodromu? To vše je možné a stačí si jen vybrat jedno se sedmi golfovými hřišti. Některé areály nabízejí plnohodnotná osmnáctijamková hřiště se špičkovým zázemím, jiné jsou stále vylepšovány, rozšiřovány a modernizovány. Jisté je to, že každé hřiště v oblasti má své kouzlo, a proto by vyznavači tohoto stále oblíbenějšího sportu měli Ústecký kraj brát opravdu vážně.

www.golfbarbora.cz, www.mtgc.cz,
www.gclibouchec.cz, www.golfmost.cz,
www.golf-teplice.cz, www.golf-usti.cz,
www.golfjanov.cz

Exotika na dosah ruky

Máte-li rádi cizokrajná zvířata v kombinaci s upravenými parky, můžete v Ústeckém kraji navštívit hned tři zoologické zahrady. Každá z nich je jiná a něčím výjimečná, proto se nemusíte spokojit s návštěvou jedné jediné, ale rovnou podnikněte „zoologický trojboj“.

Zoologická zahrada v Ústí nad Labem byla založena v roce 1908 váženým ornitologem Heinrichem Lumpem. Jeho zá-

měrem bylo poskytnout ptactvu žijícímu na území města klid, a proto koupil pozemky na místě bývalé cihelny na svahu Mariánské skály. Hlavní zdejší celebritou jsou dnes sloni, které můžete potkat při polední procházce napříč celým areálem. Podkrušnohorský zoopark v Chomutově je co do rozlohy největší zoo v Čechách. Svězt se tu můžete vláčkem Lokálkou Amálkou nebo Safari Expresem přímo ve výběhu Eurosafari, kde jsou volně vypuštěna zvířata Evropy a Asie. V areálu zooparku se nachází statek s původními plemeny domácích zvířat a sbírkou starých zemědělských strojů a také skanzen. Zoologická zahrada v Děčíně leží nedaleko centra, na pískovcovém vrchu Pastýřská stěna. Rozlohou 6 ha se řadí k nejmenším zoo v České republice. Hlavním lákadlem je asi medvěd grizzly, kterého má zoo i ve znaku. Ti nejmenší jistě ocení areál s průlezovým hradem, dobrodružnou lanovou dráhou, horolezeckou ministěnou a dětskou kontaktní zoo.

www.zoousti.cz, www.zoopark.cz,
www.zoodecin.cz



Schody do nebe

Severozápadní Čechy lze rozdělit na tři přirozené turistické regiony, České Švýcarsko, České středohoří a Krušné hory. Pro všechny oblasti je pak charakteristická zvlněná krajina, a snad proto je v Ústeckém kraji nespočet vyhlídek a rozhleden, které nabízejí krásné výhledy za hranice kraje i celé České republiky. Nechte se pozvat alespoň na ty nejznámější.

Nejvyšší horu Českého středohoří (837 m n. m.) najdete nad obcí Milešov, asi 10 km severozápadně od Lovosic. První chata byla na vrcholu Milešovky postavena už v roce 1825 a postupně přibýly další budovy. Nakonec byla vystavěna i rozhledna, která tu stojí od roku 1850. Za tu se zasloužil především cestovatel Alexander Humboldt, který výhled z Milešovky označil za třetí nejkrásnější na světě.

Horu Svaté Kateřiny najdete nedaleko stejnojmenné obce a na jejím vrcholu byla poprvé otevřena šestnáctimetrová věž už v roce 1902. V posledních letech prošla celkovou opravou a znovuotevřena a zpřístupněna veřejnosti byla v červnu roku 2002. Vysvěcení stoleté rozhledny se zúčastnil i Vladka Kryštof, arcibiskup pražský, hlava pravoslavné církve.

Rozhledna na Děčínském Sněžníku (726 m n. m.), vystavěná v roce 1864, je možná nejkrásnější kamennou rozhlednou v Čechách. 33 m vysoká věž se stala jed-

nou z dominant Děčínska a patří k nejnavštěvovanějším turistickým cílům celého regionu. Po zdolání 153 schodů se vám z ochozu věže otevře nezapomenutelný výhled na panorama Českosaského Švýcarska, Lužických hor a Českého středohoří.

Kraj vínu zaslíbený

Historie vinařství v Ústeckém kraji sahá do nejstarších dob osídlení krajiny českým obyvatelstvem. Ve středověku byly dokonce Litoměřice po Praze druhým největším vinařským městem v Čechách. V Žernosekách byly vyhloubeny rozměrné vinné sklepy řádem cisterciáků už v roce 1251 a místní vinice se proslavily zejména výbornými bílými víny z Ryzlinku rýnského, Rulandského bílého i Rulandského šedého a víny z odrůdy Müller Thurgau z vinic pod Lovošem. Na Mostecku se réva využívá jako rekultivační plodina na výsypce hnědouhelného lomu Habrák. Osvědčily se tam odrůdy Ryzlink rýnský, Rulandské šedé, Müller Thurgau, Rulandské modré, Svatovavřínecké a Zweigeltrebe. Vinice najdete i v okolí Roudnice nad Labem, Chomutova nebo Kadaně. V mnoha městech také ctí tradici vinobraní, která každoročně lákají nejen milovníky dobrých vín.



Od minulého roku můžete za vínem putovat přímo po Labi. Loď nesoucí název Porta Bohemica totiž čeří hladinu řeky Labe v úseku Roudnice nad Labem – Litoměřice – Ústí nad Labem. S plavebním řádem se seznámíte na internetových stránkách všech zúčastněných měst a obcí. Porta Bohemica staví v Roudnici nad Labem, Litoměřicích, Lovosicích, Velkých Žernosekách, Vaňově a na jezeře v Píšťanech.

www.zernosecke-vinarstvi.cz

www.lobkowiczke-vinarstvi-roudnice.cz

www.ceske-vinarstvi.cz

www.marinalabe.cz

www.labskaparoplavba.cz



Kde se pivo vaří

Vaření piva má v Českých zemích tradici starou ne desítky, ale stovky let. Vařila a dodnes se tu vaří piva různých značek, barev a chutí. V Ústeckém kraji se „právem várečným“ můžou pochlubit hned čtyři města.

Obec Velké Březno najdete jen pár kilometrů za Ústím nad Labem směrem na Děčín. Ve zdejší pivovaru se vaří pivo Břežňák, které proslavila originální etiketa, ze které shlíží obličej velkobřeženského přednosty stanice Victora Cibicha. Absolvovat tu můžete prohlídku celého pivovaru, během které se dozvíte vše o technologii vaření piva, průvodci ochotně zodpoví všechny vaše dotazy a ochutnáte pivo přímo tam, kde se rodí. V Krásném Březně, městské části Ústí nad Labem se vaří pivo Zlatopramen. Perličkou je, že na mezinárodní soutěži ve Stockholmu obsadil v kategorii tmavých ležáků stříbrnou příčku polotmavý Zlatopramen Half and Half.

Už v roce 1590, kdy město Louny obývalo 2 500 lidí, bylo mezi nejmajetnějšími občany 24 sladovníků, kteří vlastnili 50 sladoven. Vaří se tu světlé výčepní, Louny světlý ležák, Louny tmavé výčepní, Louny tmavý ležák, Louny Klasik a Louny Diamant.

Více než osm set let se v Žatci a jeho okolí pěstuje chmel a vaří se pivo. Je doloženo, že pivo se zde vařilo v sedmi pivovarech a slad se připravoval v jedenácti sladovnách. Dnešní Žatecký pivovar sídlí v centru historického města na Žižkově náměstí.

Chmelařské muzeum v Žatci je největší expozicí svého druhu na světě, které na

pološe 4 000m² představuje vývoj chmelařství od raného středověku do současnosti. Dozvíte se, proč se nejlepší chmel na světě sklízí právě na Žatecku a během jediné návštěvy Žatce si zapamatujete vůni chmele a žízeň uhasíte ve městě, kde je pivo a chmel doma.

www.breznak.cz,

www.zlatopramen.cz,

www.pivovarlouny.cz,

www.mesto-zatec.cz,

www.muzeum.chmelarstvi.cz

Koupání na slunci i pod střechou

Vodní radovánky se v posledních letech staly jednou z nejoblíbenějších volnočasových aktivit. V Ústeckém kraji najdete vodní nádrže, rybníky i veřejná koupaliště. V letních měsících, kdy teploty spouštějí přes 30 stupňů, patří mezi nejoblíbenější Nechranská přehrada, jezero Barbora a Kamencové jezero. A pokud zrovna počasí nepřeje, můžete vyrazit do některého z moderních aquaparků, nejvyhledávanější jsou ty v Teplicích, Mostu a v Klášterci nad Ohří.

www.kamencovejezero.cz,

www.aquacentrum-teplice.cz,

www.aquadrom.cz, www.aquapark.tk



Krajský úřad Ústeckého kraje

Velká Hradební 3118/48

400 02 Ústí nad Labem

Tel.: +420 475 657 111

E-mail: urad@kr-ustecky.cz

www.kr-ustecky.cz



Turistické a cykloturistické mapy Ústecký kraj

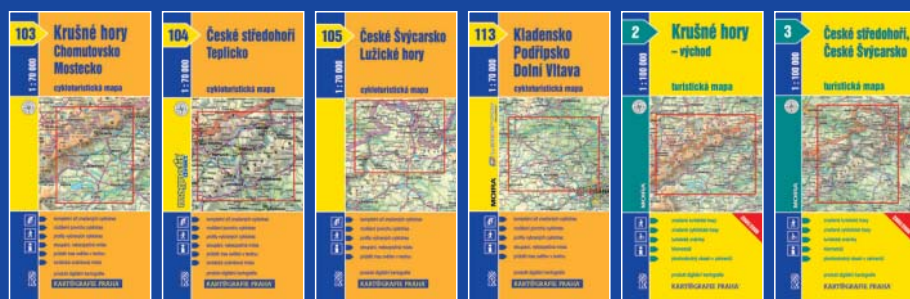


- Značené turistické trasy
- Cyklotrasy rozlišené podle povrchu
- Kilometrůž tras
- Popis nejvýznamnějších turistických atraktivit regionu
- Ubytovací a stravovací zařízení
- Městské památkové rezervace a lidová architektura
- Místa s dalekým výhledem

Jak se jmenuje přírodní památka, která je symbolem Národního parku České Švýcarsko?



1. Pravčická brána
2. Tiské stěny
3. Děčínský Sněžník



Své odpovědi nám pošlete do 10. 2. na adresu redakce nebo na info@kamposesku.cz. Na tři ze správných odpovědí čekají mapy věnované vydavatelstvem Kartografie Praha.

Ústecká zima



Krušné hory tvoří souvislé horské pásmo táhnoucí se v délce přes 130 km, tvořící přirozenou hranici mezi Čechami a Německem, na jehož straně hory pozvolna klesají do nížiny. Na české straně je tento pokles mnohem strmější.

Krušnohoří je také jedna z mnoha oblíbených turistických oblastí v ČR. Zadní Telnice je nejvýhodněji položené lyžařské středisko v Krušných horách, které se může pyšnit bohatou tradicí sjezdového lyžování. Sedm místních vleků, majících délku od 150 do 900 metrů, nabízí několik propojených sjezdovek všech druhů obtížnosti. Středisko je dobře dostupné z Ústí nad Labem, od hlavního města celého severozápadního regionu vzdáleného pouze 18 km. A po otevření dálnice D8 je už snadno dosažitelné jak pro návštěvníky ze směru od Prahy, tak i od Drážďan. Mimo tradičních služeb je v nabídce škola lyžování pro děti a školy a možnost parkování na parkingu s obsluhou (kapacita 240 vozů).

Milovníci běžek mohou využít běžkařských tratí „Tisá – Ostrov – Rájec“, které

jsou v zimě kouzelné. Značení není oficiální, ale zajišťují je místní občané. A tak na pískovcové tabuli Tiských stěn, odkud lze kombinovat úžasné „treky“ směr Rájec – Ostrov – Sněžník – Tisá, najde dozajista každý tu svou oblíbenou trasu. Více informací najdete na www.tisa.cz. Během cest se můžete zastavit na jednotlivých místech, rozhlédnout se po krásách Labských pískovců a využít možné občerstvení, a to ať v Rájci, Ostrově, nebo třeba u Turistické chaty v Tisé. Věděli jste také, že první díl ze sedmidílného cyklu Letopisů Narnie byl natáčen právě v Tisé? Část tohoto dílu s názvem Lev, čarodějnice a skříň se natáčela v Labských pískovcích. V zasněženém skalním městě v Tisé Lucinka potkává fauna Tumnose a právě zde navštíví jeho dům v jeskyni.



Informační středisko

Hradiště 9, 400 01 Ústí nad Labem
Tel.: +420 475 220 233
E-mail: info.stredisko@mag-ul.cz
www.usti-nad-labem.cz

Teskné písně s radostnými akordy

Arnošt Lustig je další z řady osobností našeho seriálu, které v době nacistické okupace prošly terezínským ghettem. Narodil se v Praze-Libni 21. prosince 1926 v rodině maloobchodníka s textilem. Do školy šel už v pěti letech, ale jak předčasně začal, tak také předčasně skončil a nastoupil do učení v jedné kožešnické dílně. Psal se totiž rok 1939, kdy se stal židovský původ stigmatem. Jeho nositelům přinesl nemálo zákazů, ústrků a ponížení. Byla to však pouhá předzvěst ničivých cyklónů formujících se na Wannsee.

V necelých šestnácti letech, 13. listopadu 1942, nastoupil Arnošt spolu s matkou a setrou do vlaku, jehož cílovou stanicí byl Terezín. Otec byl transportován do Terezína později, v dubnu 1943. Arnošt se v Terezíně seznámil například s Jiřím i Hugem Popperovými a jejich bratr Ota Popper, Pavel, se stal po válce Arnoštovým celoživotním přítelem.

Přesně 28. září 1944 byli transportováni Eichmannovými vlaky do Osvětimi. Tady Arnoštova otce o měsíc později zahubil cyklon B. Sestru s matkou převezli dále do Mauthausenu, odkud se po válce vrátily zpět do Prahy. Arnošt byl z Osvětimi přemístěn do Buchenwaldu, kde byl do téměř samého konce války. V dubnu 1945 však nastoupil do transportu smrti, do vlaku, který směřoval do Dachau. Řízením osudu, kdo ví, snad šťastnou náhodou, vlak napadl americký stíhač a v nastalém zmatku se podařilo Arnoštovi spolu s kamarádem Jiřím Justicem uprchnout. Čekala je strastiplná, dobrodružná a každopádně nebezpečná cesta do Prahy. Tady se obrátil Jiří na rodinu, u níž si jeho rodiče ukryli před nástupem do transportu nějaké peníze. Přestože se jednalo o kolaboranty, svědomí a blízcí

se konec války přiměly tyto „lidi“ zachovat se alespoň nyní správně. Paradoxně jeden z členů rodiny, fašista a vlajkař, schoval Arnošta s Jiřím v prádelně, kde byli do doby vypuknutí povstání v Praze.

Návrat do života nebyl žádnou selankou, mimo jiné proto, že většina členů rodiny se z nacistických lágrů nevrátila. Devatenáctiletý Arnošt se vrhá s nebyvalou vervou do nového života. V letech 1948 a 1949 pracoval jako žurnalista v nově vznikajícím státu Izrael, kde se také 24. července 1949 oženil s Věrou Weislitzovou. Jeho druhý návrat domů nebyl také snadný. První vstřícný postoj socialistického Československa k Izraeli se začal dramaticky obracet.

Živil se nejprve jako rozhlasový reportér a v letech 1958–1959 vydává tři povídkové soubory – Noc a naděje, Démanty noci a Ulice ztracených bratří. Jeho prózy došly čtenářského i kritického ohlasu, staly se předlohami filmových adaptací a televizních inscenací, přestože jeho tvorba téměř nikdy nevybočila z tématu holocaustu.

Invaze vojsk Varšavské smlouvy v srpnu roku 1968 zastihla Arnošta s rodinou na dovolené v Itálii. Rozhodli se zůstat v exilu, za což byli pro nedovolené opuštění re-



publiky odsouzení v nepřítomnosti. Arnošt na 3,5 roku vězení, žena na 2,5 roku, syn na 1,5 a dcera ještě nepodléhala zákonům. Po krátkých pobytech v Izraeli a v Jugoslávii se rodina přemístila do USA, kde v letech 1972–2004 vyučoval Arnošt tvůrčí psaní a dějiny filmu zaměřené na 2. světovou válku. Stal se řádným profesorem Americké univerzity ve Washingtonu a profesorem honoris causa řady dalších. PEN klub ho vyznamenal Cenou Karla Čapka, získal mezinárodní literární cenu Franze Kafky, ale i mnoho dalších ocenění. Na sklonku loňského roku oslavil Arnošt Lustig své dvaosmdesáté narozeniny. Blahopřejeme!

Luděk Sládek

PAMÁTNÍK TEREZÍN



národní kulturní památka

www.pamatnik-terezin.cz



Dovolená za každého počasí

KRÁLOVÉHRADECKÝ
KRAJ



Královéhradecký kraj patří jak u tuzemských, tak i zahraničních turistů k atraktivní lokalitě cestovního ruchu. Může se pyšnit řadou svých předností. Bohatá nabídka turistických atrakcí, hradů, zámků, církevních a jiných památek v kombinaci s pestrým přírodním bohatstvím nabízí široké zázemí pro příjemné strávení letních i zimních dovolených, víkendů či jednodenních výletů. Území Královéhradeckého kraje je tvořeno pěti turisticky významnými územími – Krkonoše a Podkrkonoší, Hradecko, Orlické hory a Podorlicko, Český ráj a Kladské pomezí.

Hradecko

Nechte se zlákat rovinatou krajinou ležící na soutoku řek Labe s Orlicí. Je plná krásných lesů, rybníků a protkaná hustou sítí turistických stezek a cyklostezek. Je



rájem houbařů a přímo vybízí k příjemně prožité dovolené. Avšak relaxovat můžete nejen aktivně. Pohyb na kole můžete vyměnit za putování historií a navštívit bezpočet hradů a zámků či dalších architektonických skvostů. Řada památek ožívá i kulturními akcemi, festivaly, koncerty, výstavami, které se na mnoha místech odehrávají v průběhu celého roku.

www.ic-hk.cz

www.hradecko-info.cz

Cykloturistika se stala trendem aktivního trávení volného času a relaxace.



Kladské pomezí

Máte rádi aktivní turistiku nebo chcete jen odpočívat? Relaxujte v Lázních Velichovky. Jste milovníci historie? Budete obdivovat renesanční skvosty v Novém Městě nad Metují, zámek v Náchodě, tajemné chodby pevností v Josefově a na

Mezi nejnavštěvovanější místa patří Adršpaško-teplické skály.

Dobrošově, romantické Babiččino údolí se zámek v Ratibořicích.

Prozkoumejte labyrinty unikátního skalního města Adršpaško-teplických skal, na-



vštvíte Ostaš a Broumovské stěny, užijete si u přehrady Rozkoš. Chcete se bavit? Jeďte za Lotrandem na kole či na běžkách do Jestřebích hor. Užijte si v srpnu folklo-

rem roztančené město Červený Kostelec, nechte do sebe vstřebat divadelní atmosféru Jiráskova Hronova.

www.kladskepomezí.cz





Krkonoše a Podkrkonoší

Osobitá a jedinečná krása Krkonoš, nejvyšších českých hor, vábí a inspiruje každého návštěvníka. Bohatě členěné pohorí s tvary zaoblenými působením času a s překvapivě ostrou siluetou nejvyššího vrcholu – Sněžky, nabízí v každém ročním období zdánlivě stálou, ale přitom neustále proměnlivou a rozmanitou tvář. Krkonoše jsou lyžařským rájem sjezdářů, běžkařů, snowboardistů i nadšenců adrenalinových sportů či outdoorových aktivit.

Neváhejte a přijďte navštívit Podzvičinsko – perlu Podkrkonoší.

Podzvičinsko je malebné Podkrkonoší, kde se setkáte s africkou faunou v Zoo Dvůr Králové nad Labem. Atmosféra dáv-

ných časů Hospitalu Kuks či hradu Pecka vás uchvátí spolu s krásnou přehradou Les Království. Hustá síť cyklotras vás provede nádhernou přírodou do všech zákoutí Podzvičinska. Gurmáni ocení i místní speciality v podobě hořických trubiček či miletinských modlitbiček.

www.krkonose.eu
www.podzvicinsko.cz



Orlické hory a Podorlicko

Milovníci zimních radovánek, vítajte v Orlických horách. Na svých lyžích, běžkách a snowboardech můžete vychutnat sníh v neznámějších areálech jako Říčky, Deštné, Zdobnice a další. Čeká vás množ-



ství různých náročných sjezdovek, vyjeté běžecké tratě a kvalitní snowparks. Pokud k nám zavítáte v létě, můžete si na horách vyzkoušet oblíbený nordic walking, šplhat do výšek v lanových centrech, okouknout vojenská opevnění, vypůjčit si koloběžky nebo se projet na kolech.

Z hřebenů sjedete dolů, do Podorlicka, kde na vás dýchne atmosféra časů minulých.

Na krásných cyklostezkách potkáte množství zámků, hradů, vyhlídkových míst, ale i krásnou přírodu. A až uvidíte všechno, co jste chtěli, naskočte na loďku a po Orlici odplujete na další putování.

www.orlickehory-cz.info

Český ráj

Lesy, louky, rokle, údolí a rybníky, pískovcové skály a skalní města, jedinečná flóra a fauna, hrady, zámky, romantické zříceniny, stavby a stavbičky lidové architektury – to vše je Český ráj. Krajina opředená množstvím pověstí a legend, osobitá bohatým folklorem, zvyky a obyčeji, slavná svou tradicí broušení drahých kamenů, šperkařství a sklářství.

Příroda Českého ráje byla vyhlášena první CHKO u nás.



Český ráj je ideálním cílem pro turisty i cykloturisty, vždyť síť značených cyklotras a cest pro pěší turisty patří k nejhustším v České republice. Přijďte se o tom přesvědčit na vlastní oči!

www.cesky-raj.info



Regionální
operační program
NUTS II Severovýchod



Investice do vaší budoucnosti
Spolufinancováno Evropskou unií
z Evropského fondu pro regionální rozvoj

Královéhradecký kraj

www.kralovehradeckykraj.eu
www.kralovehradeckyregion.cz

Podorlickem na kole



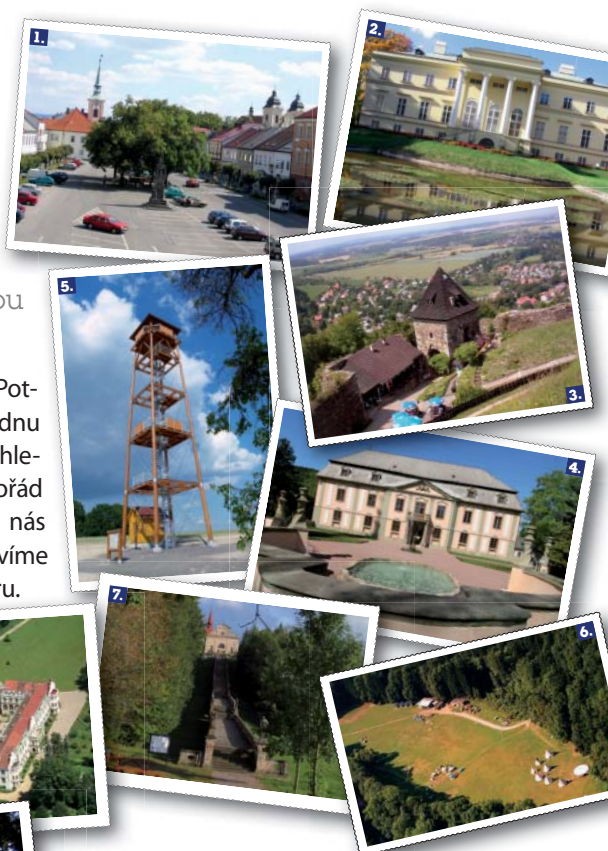
Přestože je stále zima, máme pro vás tip na klidnou letní dovolenou. Pokud máte rádi cykloturistiku, potom je oblast Podorlicka s rozsáhlou sítí cyklotras ideálním místem. Cyklotrasy podél řeky Orlice jsou určeny všem a především rodinám s dětmi.

V Kostelci nad Orlicí nebo v jeho okolí se prostě nudit nebudete. Máme pro vás nabídku kvalitního ubytování, stylových restaurací nebo zábavních a sportovních center. Nechybí také víceúčelová sportoviště, fitcentrum, bowling či skatepark. Díky řece je oblast vyhledávaným místem vodáků, kteří sjíždějí úsek Divoké Orlice z Kostelce nad Orlicí k soutoku s Orlicí Tichou. Odtud je možné pokračovat po Orlici, třeba až do Hradce Králové. Pokud máte rádi procházky přírodou, najdete u nás tři zajímavé naučné stezky, které vás provedou také částí historie města.

Samostatnou kategorií naší nabídky tvoří památky, a ne ledajaké. Navštívit můžete Nový zámek Kinských v Kostelci, Sternberský zámek v Častolovicích, zámek Bubně

z Litic v Doudlebech, zámek a hrad v Potštejně, vyšplhat se můžete na rozhlednu nad Vrbicí nebo v klidu rozjímat při pohledu z poutního místa Homol. Ještě pořád jsme vás nepřesvědčili? Kontaktujte nás v našem infocentru a my vám připravíme pobyt šitý na míru.

Víte, kdo to byl I. J. Pešina? Pokud ano, napište nám do 10. 2. na adresu redakce nebo na info@kamocesku.cz. Tři ze správných odpovědí získají ceny věnované RTIC Kostelec nad Orlicí.



1) Kostelec n. O. 2) Nový zámek v Kostelci n. O. 3) Potštejn – hrad 4) Potštejn – zámek 5) Vrbice – rozhledna 6) Potštejn – tábořiště Vochtánka 7) Poutní místo Homol 8) Častolovice – zámek 9) Doudleby – zámek

Regionální turistické a informační centrum

I. J. Pešiny 39, 517 41 Kostelec nad Orlicí
Tel.: +420 494 337 261; Fax: 494 337 262
E-mail: rtic@muko.cz
www.rtic.kostelecno.cz

Poláčkův Rychnov nad Kněžnou



Jako přirozené správní a turistické centrum oblasti nabízí Rychnov nad Kněžnou vedle bohaté historie také kulturní a společenský život moderního města. Díky své poloze na křižovatce pěších i cyklistických tras se stalo ideální vstupní branou do turistické oblasti Orlických hor či polského příhraničí.

Letos chceme spustit projekt pod názvem „Bylo nás pět“, podporující rozvoj turizmu v oblasti česko-polského příhraničí. Jedním z dílčích projektů je prohlídka města trošičku jinak. Vznikne tak nový prohlídkový okruh na motivy Poláčkova románu „Bylo nás pět“. Zábavně-naučnou prohlídku města povedou průvodci nad jiné zdatní, Bajza, Bejval Kemlink, Jirsák a také Zilvar z chudobince. Pomocí indicií budou řešit úkoly různé obtížnosti, přičemž se zábavnou formou seznámí s historií, současností i atraktivitami města.

Na vybraných místech nového prohlídkového okruhu bude osazeno také několik

informačních panelů s texty v českém, polském a anglickém jazyce. Vznikne prezentační film, webové stránky města představí procházku pro přespolní, vydány budou nové propagační materiály a každý úspěšný řešitel získá více než symbolickou cenu. Zahájení netradiční prohlídky je spojeno se začátkem festivalu „Poláčkovo léto“ v červnu 2009. Více se dozvíte v našem informačním centru.

Městské informační centrum

Svatohavelská 105, 516 01 RK
Tel./Fax: +420 494 539 027
E-mail: mic@rychnov-city.cz
www.kulturark.cz



1) Svatohavelská ulice 2) Stará radnice 3) Kolowratský zámek 4) Barokní kašna, v pozadí hotel Havel 5) Unikátní zvon Kryštof

Lyžování v Deštném

Vedle hlavní lyžařské sezony nabízíme také levnější lyžování v mimosezóně, s cenami nižšími až o 20 %. Kdo není vázán na termíny dětských prázdnin a neodkladnými pracovními povinnostmi, užije si maxima lyžařských zážitků na poloprázdných sjezdovkách. Čekají vás nezapomenutelné vzpomínky na dny strávené v Orlických horách.

Nabízíme:

- * 6 vleků jezdí od 9.00 do 16.00
- * 100% pokrytí – zasnežování
- * parkování pod sjezdovkami zdarma
- * tratě všech obtížností
- * Iguana Snowpark
- * večerní lyžování na 2 km sjezdovek (v provozu sedačková lanovka)
- * kvalitní lyžařská škola, půjčovna a skiservis součástí areálu
- * 50 km upravovaných běžeckých stop

Informační centrum – SPORT PROFI

517 91 Deštné v Orlických horách

Tel.: +420 492 601 601

E-mail: info@destne.info

www.destne.info



**SKICENTRUM
SPORTprofi**
Deštné v o.h.

Skicentrum Zdobnice

V areálu se nacházejí dva lyžařské vleky. Přílehlé sjezdovky mírnějšího charakteru jsou vhodné především pro začátečníky, rodiny s dětmi, lyžařské školy a kurzy. Pokročilejší lyžaři nebo snowboardisté si zde také přijdou na své. Delší svah je osvětlen a uměle zasnežován. Pro začínající lyžaře je připraven provazový vlek a lyžařská škola. K dispozici je půjčovna, servis lyží a občerstvení s ohřívárnou. V blízkosti střediska je množství ubytovacích kapacit (hotely, penziony, apartmány). Každý rok koncem zimní sezony se zde pořádá karneval na lyžích.



Ski centrum Zdobnice

Mobil: +420 604 764 734

E-mail: info@skizdobnice.cz

www.skizdobnice.cz

U nás je zima jak má být



Podhorské městečko Rokytnice v Orlických horách vzniklo pravděpodobně na přelomu 13. a 14. století. Tehdejší vlastníci panství, páni z Rychnova, také počali s kolonizací této oblasti, bohaté na zásoby dřeva. První zmínka o uhlířské osadě pochází z roku 1318.

Atraktivitu oblasti, proťkané značenými turistickými stezkami, podtrhuje unikátní architektonický prvek, kterým je soustava předválečného vojenského opevnění ze třicátých let minulého století. V zimě je to pak okolí města, které ožívá sjezdovým i běžeckým lyžováním. Další nedaleká lyžařská střediska najdete v Deštném a Říčkách.



Nabízíme:

- * památky a zajímavosti
- * ubytování a stravování
- * kulturní akce
- * průvodcovské služby
- * informace o oblastních jízdních řádech
- * prodej map, pohledů a upomínkových předmětů

Městské informační a kulturní středisko

Náměstí T. G. Masaryka 4

517 61 Rokytnice v Orlických horách

Tel./Fax: +420 494 595 326

Mobil: +420 736 752 200

E-mail: info-service@rokytnice.cz

www.rokytnice.cz

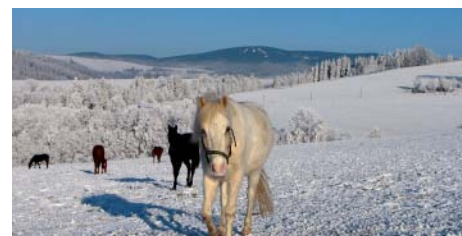


Foto: Petr Hudousek

Olbram Zoubek – průvodce

Akademický sochař Olbram Zoubek pokřtil nové, 40 minut dlouhé dévédé, které je jakýmsi průvodcem po zámeckém návěší v Litomyšli. Návštěvníky seznamuje mistr prostřednictvím svého vyprávění s architektonickými detaily a zajímavostmi spojenými s rekonstrukcí unikátní sgrafitové fasády zdejšího zámku.

V době, kdy jsme doslova denně atakováni DVD, mnohdy nevalné kvality, leč za pouhých 49 Kč, přichází město Litomyšl s nabídkou svého DVD za 150 Kč.

Pokud si kladete otázku, zda je tento nosič prodejný, potom si neodpovíte do té doby, dokud nezjistíte, co na něm je.

Už samotný fakt, že v hlavní roli vystupuje sám Olbram Zoubek, je jistou zárukou jeho kvality. Během jeho vyprávění jste totiž postupně vtaženi do děje o strastech i radostech spojených s opravami sgrafitové výzdoby Litomyšlského zámku, zapsaného pro svou jedinečnost na seznam světového kulturního dědictví

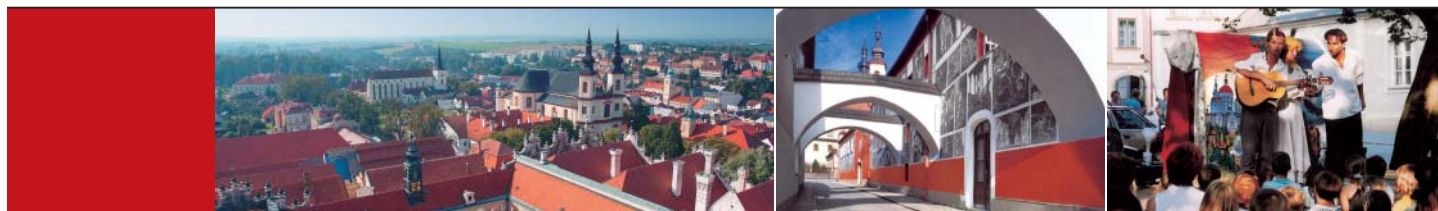
UNESCO. Uděláte si více než představu o tom, co to bylo, v sedmdesátých letech minulého století pracovat na obnově takto významné památky. To vše a mnohé další se dozvíte, pokud budete pozorně naslouchat moudrým slovům člověka, který ví, co mluví.



Ale to, co vám můžu říct už teď, je, že toto DVD je již v prodeji a vy si ho můžete koupit nebo objednat v informačním centru města Litomyšl. Věřím, že po jeho zhlédnutí si budete chtít ověřit na vlastní oči to, co mistr tak poutavě popisuje. No a když už budete v Litomyšli na zámku, nechte se provést také zámeckým sklepením prostřednictvím nového audioprůvodce. Tomu propůjčil svůj hlas kdo jiný, než sám Olbram Zoubek.

Alois Rula

Pokud víte, ve kterém roce započala rekonstrukce fasád Litomyšlského zámku, napište nám do 10. 2. na adresu redakce nebo na info@kamocesku.cz. Tři ze správných odpovědí získají zmíněné DVD s podpisem pana Zoubka, věnované městem Litomyšl.



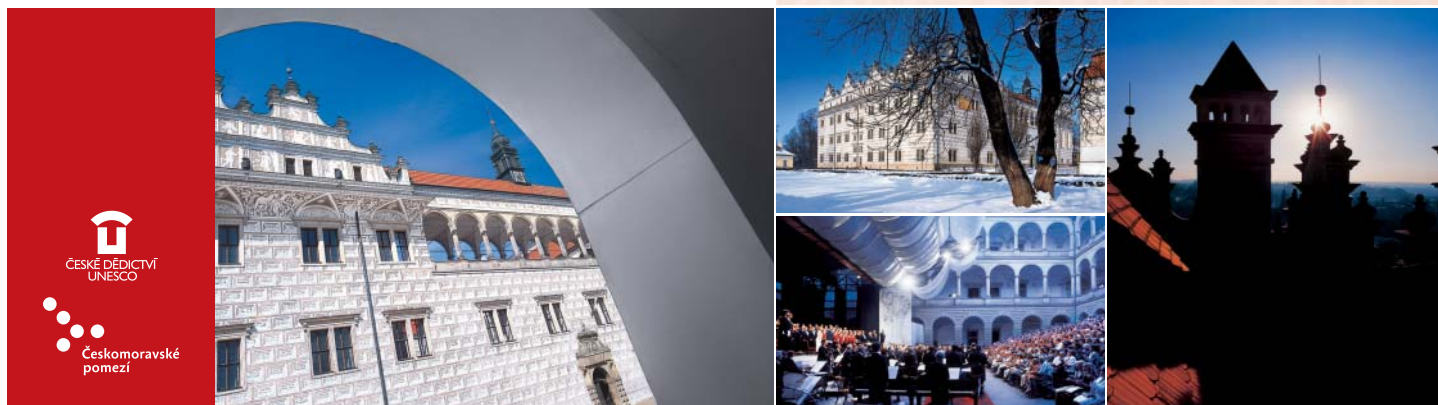
Litomyšl

Rodiště Bedřicha Smetany, pyšníci se renesančním zámkem, rekonstruovanými Klášterními zahradami a celou řadou památek, ale i moderní architekturou na evropské úrovni, chystá oslavy 750 let povýšení na město.

IC Litomyšl ☎ 461 612 161, www.litomysl.cz

- 7. 2. '09 Městský bál
- 1. 3. '09 Masopustní veselice a Vyvalte sudy, narodil se nám Bedříšek
- 30.–31. 5. '09 Litomyšlané Litomyšlanům aneb proč bychom se netěšili
- 12. 6.–5. 7. '09 Mezinárodní operní festival Smetanova Litomyšl
- 3. 7.–28. 8. '09 Toulavcovy prázdninové pátky
- 12.–13. 9. '09 Velký příběh malého města aneb pokračování oslav

750 Litomyšl
městem



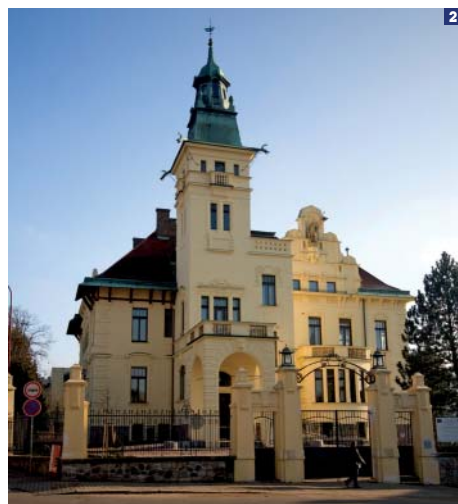
Ústí nad Orlicí krásně zimní

Pojďte s námi za sportem, kulturou a relaxací. Malebné okresní městečko Ústí nad Orlicí a jeho blízké okolí nabízí bohaté vyžití pro všechny. Udělejte si například výlet k rozhledně na Andrlově chlumu, kde vás kromě úžasné vyhlídky čeká romantický večer v útulné restauraci přímo u rozhledny.

Přijměte naše pozvání do Městského muzea s doznívající vánoční atmosférou výstavy „Malované pohlázení“. Jedná se o unikátní expozici podmalby pod sklem, sestavenou z muzejních fondů v kontextu současné tvorby. K vidění jsou také tradiční „Oustecké betlémy“. Obě expozice můžete navštívit až do 22. února. Pouze však do 30. ledna budou vystaveny dětské práce z 15. ročníku soutěže Vánoce a betlém, jejichž vyhodnocení proběhne 30. 1. ve 13.00 hod. Poté je vystřídá výstava fotografií přírody „Po obou stranách hranic“. Na únor a březen je pro návštěvníky připravena expozice taveného skla současných autorů Andrey a Petra Staškových

a dále tvorba malířky a sochaře – manželů Pavly a Františka Rousových. Na svátky Velikonoc vás naladí výstava od poloviny března. To vše nabízí Hernychova vila, sídlo městského muzea a společenské centrum česko-polského příhraničí na adrese ulice 17. listopadu 72. Ve všední dny je otevřeno od 9.00 do 17.00, o víkendech a svátcích pak od 10.00 do 12.00 a od 13.30 do 17.00 hodin.

Městské muzeum v Ústí nad Orlicí
17. listopadu 72, 562 01 ÚO
Tel.: +420 465 524 542
E-mail: info@muzeum-uo.cz
www.muzeum-uo.cz



1) Rozhledna na Andrlově chlumu 2) Hernychova vila – sídlo muzea
3) Proslavené Oustecké betlémy

Malá pozvánka do okolí města a Orlických hor

Ski centrum Říčky v Orlických horách, jež provozuje Ski klub Ústí nad Orlicí, se nachází v Orlických horách v nadmořské výšce 740–992 m n. m. Díky své výhodné orientaci sjezdových tratí, jejich délce a systému technického sněhu se jedná o nejlepší středisko sjezdového lyžování v Orlických horách a jedno z předních středisek v ČR. Milovníci lyžování zde najdou také půjčovnu lyžařského vybavení. Již 47. ročník mezinárodních závodů v lyžování SKIINTERKRI TERIUM se tu koná ve dnech 22.–25. ledna.

Informační centrum města Ústí nad Orlicí

Sychrova 16, 562 24 Ústí nad Orlicí
Tel.: +420 465 514 111, 271
E-mail: ic@muuo.cz
www.ustinadorlici.cz

Na lyže do východních Čech



VÝCHODNÍ ČECHY

Zima již v posledních dnech významným způsobem klepe na dveře a Destinační společnost Východní Čechy se proto rozhodla, že vás pozve na svahy Pardubického kraje. V následujícím článku bychom vám rádi blíže představili hlavní lyžařská střediska, která zde můžete nalézt. Orlické hory, stejně tak i oblast Králického Sněžníku, nacházející se ve východních Čechách, nabízejí jistě mnoho příležitostí jak pro náročnější lyžaře, tak i pro nováčky v tomto sportu. Lyžovat se však dá i v jiných částech kraje – především na Hlinecku a v Českomoravském pomezí. Všechna lyžařská střediska mají svým zákazníkům určitě co nabídnout a mnohá připravila pro letošní zimu množství novinek a zlepšení vybavenosti. Další užitečné tipy a rady, jak strávit zimní dovolenou ve východních Čechách, naleznete na internetových stránkách www.vychodnicechy.info.

Orlické hory pro sjezdové i běžecké lyžaře

Orlické hory tvoří asi 50 km dlouhý hřbet, který se táhne při státní hranici s Polskem. Nejvyšším vrcholem Orlických hor je Velká Deštná, tyčící se do výšky 1 115 m nad mořem.

Díky své nadmořské výšce nabízí tato chráněná krajinná oblast takřka ideální podmínky pro sjezdové i běžecké lyžování.

Vzhledem k tomu, že se na území nachází pás opevnění, vybudovaný před druhou světovou válkou, běžkaři se tak často mohou při svých výletech setkat s rozličnými bunkry a vojenskými opevněními. Nejznámějšími a největšími lyžařskými centry jsou Deštné, Říčky, České Petrovice a Čenkovice. Všechna uvedená střediska jsou zapojena do systému Sitour, díky němuž v rámci portálu www.vychodnicechy.info jsou k dispozici aktuální informace o sněhových a provozních podmínkách. Představme si tedy některé areály a také jejich novinky pro letošní sezonu.



Deštné

Lyžařské středisko **Skicentrum SPORT-profi Deštné** připravilo pro příznivce snowboardingu nové překážky ve snowparku a posílilo technické zasněžování. Naleznete zde také lyžařskou školu, půjčovnu lyží a snowboardů.



Skicentrum Říčky

Dalším lyžařským areálem, který investoval do vylepšení svých služeb, je **Skicentrum Říčky**. Letos zde došlo mimo jiné k rozšíření parkovací plochy. Díky své nadmořské výšce, moderní lanovce, výhodné orientaci sjezdových tratí se jedná o nejlepší středisko sjezdového lyžování v Orlických horách a jedno z předních středisek v České republice. Samozřejmě zde také naleznete ski servis, půjčovnu lyžařského vybavení, restauraci a úschovnu. A pro lyžaře, kteří dávají přednost běžkám, je tu připraveno 42 kilometrů běžeckých tratí.

Výborné podmínky pro začínající lyžaře, rodiny s dětmi a snowboardisty naleznete také v lyžařském středisku **Ski Baier v Českých Petrovicích**. Pro začínající snowboardisty je zde připravena snow-



Skicentrum Sněžník

boardová škola. Středisko disponuje 3 lyžařskými vleky, jejichž přepravní kapacita je 1 900 osob za hodinu. Sjezdové tratě jsou každý den upravovány. Dvě sjezdovky jsou uměle zasněžovány a provozuje se na nich večerní lyžování. Samozřejmě zde nechybí ani servis, půjčovna, lyžařská škola a občerstvení.

Ski areál Buková hora Čenkovice v Orlických horách se nachází na rozhraní Orlických hor a Jeseníků. V letošním roce své investice vložili do modernizace zasněžování a nakoupili nová sněžná děla. Pro lyžaře, kteří dávají přednost klasickému lyžování, je tu upravováno několik desítek kilometrů běžeckých tratí.



Buková hora

Jedním z dalších areálů, které mají co nabídnout, je ski centrum **Pekláč v České Třebové**. Nachází se na severním okraji města v nadmořské výšce 400–550 m n. m. Najdete zde červenou sjezdovku, která je vhodná pro pokročilé, náročné a zkušené lyžaře. Pro návštěvníky je zde připraveno mnoho služeb, jako např. restaurace, ski servis, úschovna lyží a bezplatné parkoviště.



V oblasti Králického Sněžníku je vybudováno několik lyžařských center.

Největším a nejlépe vybaveným lyžařským střediskem je **Ski centrum Sněžník**, které se nachází ve vesnici Horní Morava. Zdejší sjezdovky nabízí tratě všech stupňů obtížnosti, nejnáročnější lyžaře nadchne černá sjezdovka, jejíž vrcholová část je považována za nejprudší v České republice. Součástí lyžařského areálu jsou všechny služby, které ke kvalitnímu středisku patří (lyžařská škola, půjčovna lyží, skiservis, občerstvení, parkoviště) a samozřejmě také infocentrum a bezplatné parkoviště.

Dalším střediskem, které jistě nezklame příznivce lyžování, je **Ski areál Větrný vrch**. Nachází se zhruba v polovině obce Dolní Morava a nabízí dokonale upravenou sjezdovku dlouhou 800 m, s umělým osvětlením a kotvovým vlekem. Pro příznivce snowboardingu je zde připraven snowboardový park (skokánky, rampy). Najdete zde umělé překážky nejrůznějšího stupně obtížnosti a slalomovou trať. Nechybí tu ani skibar, skibus, ski půjčovna, dobrá hudba a občerstvení.

Jižně od Ski areálu Větrný vrch v obci Červená Voda se nachází další lyžařský areál, **Šanov**. Nabízí 3 sjezdové tratě a 2 vleky s kapacitou přibližně 500 osob za hodinu. Nepatří zrovna k největším areálům, ale jistě si tu v klidu a pohodlí bez velkých front zalyžujete.

Na severozápadě od města Králíky v obci Mladkov vás přivítá Lyžařský areál **Mladkov**. Jsou zde středně náročné terény, které můžete využívat po celý týden, o víkendech a i svátcích. Středisko je vybaveno jedním vlekem o kapacitě 880 osob za hodinu. Součástí areálu je i nově vybudovaný snowpark. Celé okolí obce nabízí klidné prostředí pro odpočinek, rekreaci a pro běžecské lyžování dvě upravované tratě.

Také Českomoravské pomezí láká na své svahy lyžaře

Lyžařský areál Bystré – Hamry nabízí svah s délkou 350 metrů a převýšením 90 metrů. Je zde možnost večerního lyžování na osvětleném svahu. Provozní dobu vleku upravují provozovatelé podle zájmu lyžařů. Pod svahem je k dispozici restaurace a ubytování. Pro běžkaře se zde udržují



Lyžařský areál Hamry

trasy v krásné přírodě. Velkým lákadlem je asi 2 kilometry vzdálený hotel, kde najdete bazén s mořskou vodou.

Zalyžovat si můžete i na Hlinecku

Ski klub Hlinsko je relativně nový lyžařský areál v Hlinsku v Čechách na Českomoravské vrchovině. Nabízí vám dvě lyžařské sjezdovky se třemi moderními lyžařskými vleky s tyčovými teleskopickými unášeči a plynu-



Ski klub Hlinsko

lou regulací rychlosti, usnadňující nástup dětí a začátečníků, a dětský svah. V tomto středisku si můžete užít i atraktivní večerní lyžování pod umělým osvětlením. Výhodou je jistě i parkoviště pro 300 automobilů v těsné blízkosti vleku, které je zdarma.

Další možnost, jak si v této oblasti zalyžovat, nabízí areál **Ski Hluboká**, který se nachází nedaleko Trhové Kamenice v nadmořské výšce 580 metrů. Najdete zde lyžařský vlek typu POMA o délce 400 metrů. Osvětlená sjezdovka má převýšení 60 metrů a za příznivých podmínek zde funguje technické zasněžování. Parkování je zde také zdarma, navíc je možné využít občerstvení.

Posledním lyžařským areálem v této oblasti, který v našem přehledu zmíníme, je **Lyžařský klub Trhová Kamenice**. Délka zdejší sjezdovky je 300 metrů a převýšení činí 42 metrů. K dopravě na kopec slouží dva vleky – kotvičkový a POMA.

www.vychodnicechy.info

Vhodným místem pro zimní dovolenou je i lyžařské středisko ski areál **Olešnice v Orlických horách**, které se nachází ve vstupní bráně Orlických hor. Centrum nabízí uměle zasněžované sjezdovky, večerní lyžování, kryté občerstvení, samozřejmě je půjčovna a servis lyžařského vybavení a parkoviště zdarma.

V předhůří Orlických hor se nachází další lyžařské středisko **Ski areál Přívrat**. Tento skiareál s dlouholetou tradicí nabízí rekreační vyžití pro všechny generace. Areál nabízí: 3 sjezdovky, 4 vleky, umělé zasněžování, lyžařskou školu, půjčovnu lyží a občerstvení. Bezplatné parkování je tu zajištěno u nástupní stanice.



Lyžařský areál Mladkov

Lyžování v oblasti Králického Sněžníku

Králický Sněžník, ležící na hranici mezi Českem a Polskem, je třetím nejvyšším pohořím v České republice. Název Sněžník dostala hora podle sněhu, který pokrývá její vrchol v průměru osm měsíců v roce.



Nové lyžařské středisko Monínec

Uprostřed oblasti zvané Česká Sibiř vzniká ojedinělý projekt sportovního a rekreačního komplexu s celoročním využitím. V polovině prosince 2008 tak zahajuje provoz nový lyžařský areál SKI RELAX MONÍNEC. Ski Relax Monínec nabízí plnohodnotné lyžařské středisko ve středních Čechách s 1 200 metrů dlouhou sjezdovkou, obsluhovanou čtyřsedadlovou lanovou dráhou a vlekem. Areál je umístěn na severní straně Javorové skály (724 m n. m.), díky čemuž se zde lyžuje průměrně 100 dní v roce. Zdejší červená sjezdovka bude v celé délce zasněžována technickým sněhem a osvětlena pro večerní lyžování. V horní části sjezdovky zvyšuje komfort lyžování nový dvoumístný vlek Dop-

pelmayr s kapacitou 1200 os./hod. Stávající cvičná 170 m dlouhá sjezdovka bude sloužit především lyžařské škole a začátečníkům.



MONÍNEC s.r.o.

Monínec 7, 257 91 Sedlec-Prčice
Tel.: +420 317 834 117
Mobil: +420 603 239 666
E-mail: krejci@moninec.cz
<http://moninec.cz>

Skansen lidové architektury v Přerově nad Labem

V současné době je v muzeu celkem 33 objektů, z toho 7 chalup, 7 špýcharů a 2 stodoly. V zařízených interiérech a v dlouhodobých i sezonních národopisných výstavách je předváděn život venkovského lidu ve středním Polabí od konce 18. do poloviny 20. století. První skansen na světě vznikl v roce 1891 ve Stockholmu. Tehdy populární národopisné výstavy pak řadu zemí inspirovaly ke vzniku podobných zařízení. Zdejší skansen, čtvrtý v Evropě, vznikl v Přerově nad Labem na konci 19. století z iniciativy majitele přerovského panství, jímž byl příslušník toskánské větve Habsburků, mořeplavec a etnograf arcivévoda Ludvík Salvátor Toskánský. Ten nechal upravit stavbu z počátku 18. století, bývalou panskou kovárnu a rychtu na „staročeskou chalupu“ a vybavit ji národopisnými předměty, pocházejícími z obce a okolí.

V prosinci a dubnu se v celém areálu pořádají tradiční zvykoslovné výstavy „Jaro na vsi“ a „Vánoce“.



NUDÍTE SE O VÍKENDU? VYJEĎTE SI S RODINOU!

Více informací na: www.kudyznudy.cz

Znovín Walking – chůze, která léčí

Společnost Znovín se sídlem v Šatově rozšířila svůj vinařský turistický program o období Nordic Walking - chůzi pomocí speciálních holí, při níž zapojujeme až 90% svalů celého těla. Připraveno je 14 tras, v nichž se spojuje půvabná krajina Národního parku Podyjí s vinařskou turistikou. Provoz je celoroční (kromě stánků na vinici, které jsou mimo sezonu uzavřené). Přesto na trase můžete i mimo sezónu využít různé „osvěžovny“ a ubytovací zařízení.



V roce 1967 převzalo „staročeskou chalupu“ do své správy Polabské muzeum v Poděbradech, obnovilo národopisnou expozici a začalo budovat tzv. polabský skansen. Do okolí „staročeské chalupy“ byly postupně přeneseny vybrané a na původním místě ohrožené lidové stavby i drobné objekty. V sedmdesátých letech 20. století se staly součástí polabského skansenu další panské stavby – myslivna s hospodářským dvorem a bývalá bednárna s přilehlými zahradami. Součástí polabského skansenu je i stará škola a „zahradky našich babiček“.

Znovín Znojmo, a.s.

Šatov 404, 671 22 Šatov
Tel.: +420 515 266 620
Mobil: +420 606 712 231
E-mail: znovin@znovin.cz
www.znovin.cz

Polabské národopisné muzeum Přerov nad Labem

289 16 Přerov nad Labem
Tel.: +420 325 565 272
Mobil: +420 603 294 460
E-mail: skansen@polabskemuzeum.cz
info@polabskemuzeum.cz
<http://polabskemuzeum.cz>



Útulěk pro koně v Miřkově u Horšovského Týna

Přijďte navštívit náš útulek. Můžete zde strávit své volné chvíle a poznat život v souznění s přírodou, zvířaty a život na statku. Nabízíme prohlídku útulku, seznámení s jeho svěřenci a jejich osudy. Představíme vám všechny naše čtyřnohé obyvatele zotavující se zde po týraní. Pořádáme také vyjíždky do zdejší krásné přírody Sedmihoří, v létě plavení koní, v zimě lyžování s koňmi. Pořádáme i víkendové pobyty s koňmi. Přijet můžete

i na prázdniny či dovolenou. Můžete přijet i s vlastním koněm a ze sedla poznávat zdejší krásné prostředí jako stvořené pro vyjíždky.

S.O.S. Život pro koně
útulek pro staré a týrané koně
Miřkov 23, 346 01 Miřkov
Mobil: +420 604 729 506
E-mail: b.filipova@seznam.cz
www.soszivotprokone.wz.cz

Zámek Hluboká bude otevřen i v zimě

Na Hluboké, jejíž historie sahá až do poloviny 13. století, si návštěvníci mohou prohlédnout devět místností. Základem prohlídky je dosavadní trasa B, která návštěvníky provází šesti pokoji. Nově jsou zpřístupněny další tři místnosti.

Poprvé ve své historii otevřel zimní prohlídkovou trasu zámek Hluboká nad Vltavou.



NUDÍTE SE O VÍKENDU? VYJEĎTE SI S RODINOU!

Více informací na: www.kudyznudy.cz

Lyžařské středisko Pustevny

Lyžařské terény jsou vhodné jak pro začátečníky, tak pro zdatnější lyžaře.

Středisko je vybaveno dvousedáčkovou lanovou dráhou, vleky a systémem technického zasněžování. Sjezdové tratě jsou pravidelně upravovány. V okolí Pustevny jsou upravovány také lyžařské běžecké tratě v délce 44 km jak pro klasiku, tak i pro bruslení. K nejvyhledávanějším běžeckým trasám patří nenáročná hřebenová trasa s výhledy do okolí směrem na Radhošť (1 129 m n. m.) nebo na opačnou stranu směřující trasa na Martiňák. Pro vyznavače snowboardingu je připraven nově vybudovaný Snowpark. Novinkou sezony 2008/2009 je zajištění přepravy lyžařů vláčkem z parkoviště k dolní stanici lanové dráhy.



SK Skialpin Pustevny
Trojanovice 477
744 01 Frenštát pod Radhoštěm
Tel.: +420 556 830 805, 556 835 993
E-mail: pustevny@skialpin.cz
www.skialpin.cz, www.beskydy.cz

Ve větší části přízemí, které nabízí ke zhlédnutí zimní zámecký okruh, byla situována soukromá apartmá posledních čtyř generací majitelů hlubockého panství. Prohlídka začíná v Hamiltonově salonu kněžny Terezie. Již na chodbě, kromě trofejí a grafických listů z 18. století s tématem lovu, si může návštěvník povšimnout zarámovaných fotografií členů knížecího rodu Schwarzenbergů. Následuje návštěva Kuřáckého salonu, Malé jídelny Terezie, Lovecké jídelny, Přípravný, Malé jídelny Dr. Adolfa, jeho pracovny, obývacího pokoje a ložnice.

Státní zámek Hluboká nad Vltavou
Bezručova 142
373 41 Hluboká nad Vltavou
Tel.: +420 387 843 911
E-mail: hluboka@budejovice.npu.cz
www.zamek-hluboka.eu

Lyžování na Šumavě

Skiareál Lipno je moderní lyžařské středisko nabízející pohodlí pro rodiny s dětmi a začínající lyžaře. Díky významné investici v roce 2008 nabízí pohodlnou přepravu na třech nových čtyřsedačkových lanovkách a třech pohyblivých koberecích.

Snowboardisté se mohou těšit na atraktivní snowpark v délce 600 m a romantiku na lyžích si vychutnáte při večerním lyžování na 1 300 m dlouhé sjezdovce. Klenotem skiareálu je nejmodernější výukové hřiště v ČR – FOX-PARK, využívající nejmodernější trendy lyžařské výuky pro děti i dospě-

lé. U bezplatného centrálního parkoviště přímo u lanovky naleznete kompletní zázemí pro vaši dovolenou – ubytování v apartmánech, restaurace, skibary, lyžařskou půjčovnu, školu, skiservis a supermarket. V těsné blízkosti se nachází Aquaworld, bobová dráha, tenisová hala, squash, bowling, wellness a další služby pro volný čas. Na Zadově jsou v provozu 2 lanové dráhy a 4 lyžařské vleky na přibližně 4,5 km sjezdových tratí (z toho je 2,5 km uměle zasněžováno a 2 km jsou osvětleny), lyžařské školy, půjčovny se servisem, snowpark, snowtubing, lyžařský běžecký stadion a lanové centrum. Vzhledem k nevelkým výškovým rozdílům a lehkým až středně



Lyžařský areál Zadov je jedním z neznámějších rekreačních a sportovních center jihočeské části Šumavy. Nachází se 15 km od Vimperku na hranici Národního parku Šumava.

těžkým profilům tratí je areál velmi oblíbený pro rodinnou rekreaci. Ideální nenáročný terén šumavských plání a pravidelně strojově upravované lyžařské trasy jsou zase velkým lákadlem pro milovníky běžeckého lyžování. Ubytovací kapacita osad Zadov a Churáňov ve 3 hotelech, 16 penzionech a ubytovnách je cca 1 000 lůžek. O přitažlivosti tohoto střediska svědčí jejich plná obsazenost více než 6 měsíců v roce.

www.holidayinfo.cz



Skitrans 2009



Pro milovníky zimních sportů vyjedou tak jako každý rok i letos skibusy dopravního systému SKITRANS, provozovaného společností ČSAD JIHOTRANS, a. s., za podpory Jihočeského kraje.

Skibusy budou v době od 20. prosince do 29. března formou pravidelné dopravy obsluhovat tři lyžařská střediska. Skiareál Lipno nabízí po prokázání se platnou jízdenkou 30% a mládeži do 18 let dokonce 50% slevy z ceny celodenního či večerního skipasu. Na Zadově získáte stejným způsobem slevu 10% a Skiareál Mitterdorf nabízí, při obsazení skibusu 15 a více

pasažéry, možnost zakoupení výhodného skupinového skipasu. Vyznavači běžeckého lyžování si bez starostí mohou užít kvalitní stopy na německém území a pro návrat zpět využít spojení po železniční trati č. 194 s odjezdem v 15.27 a 17.21 z Nového Údolí přes Volary do Českých Budějovic.



320027 SKIAREÁL Lipno nad Vltavou										
České Budějovice - Český Krumlov - Lipno n.Vltavou										
	1	3	km			2		4		
...	7,20	...	16,15	0	od České Budějovice	...	18,20	...	22,40	
...	7,55	...	16,50	24	Český Krumlov, Špičák	...	17,47	...	22,07	
...	8,00	...	16,57	29	Kájov	...	17,41	...	22,01	
...	8,25	...	17,19	45	Černá v Pošumaví	...	17,23	...	21,43	
...	8,37	...	17,32	56	Frymburk	...	17,09	...	21,29	
...	8,45	...	17,40	64	př Lipno n.Vlt. Lanovka	od	...	17,00	...	21,20

Spoje č.1, 2 jedou v SO, NE a svátek od 20. 12. 2008 do 29. 3. 2009
 Jedou také 22. 12., 23. 12., 29. 12., 30. 12., 2. 1., 30. 1. a od 16. do 20. 2., nejedou od 24. do 25. 12. a 1. 1.
 Spoje č. 3, 4 jedou v ÚT, ČT od 5. 1. do 27. 3., nejedou od od 16. do 20. 2.
 Všechny spoje jedou jen v době provozu ski areálu, který linka obsluhuje. Informace o provozu na tel. č. +420 386 715 119



ČSAD JIHOTRANS, a. s.
 Pekárenská 77
 370 21 České Budějovice
 Tel.: +420 387 312 701
 E-mail: skitrans@jihotrans.cz
www.skitrans.cz

Zima v jižních Čechách a Bavorském lese

Jižním Čechám sluší i bílá barva. Zasněžená krajina dává mnoho šancí strávit pestrou zimní dovolenou. Jejím centrem je hlavně Šumava s dvěma největšími lyžařskými areály, na Zadově a v Lipně nad Vltavou, stále lákavější je pak, především pro vyznavače bílé stopy, Jindřichohradecko, ale milovníci zimních sportů uspějí i v dalších částech kraje.



Lyžařům jižní Čechy tuto zimu nabízejí mimo jiné:

- * Kompletně zmodernizovaný Skiareál Lipno; www.skilipno.cz
- * Zimní běžecké trasy v přírodním parku Česká Kanada; www.novabystrice.cz
- * Lyžařský areál Kubova Huť – Boubín, Šumava; www.ski-kubovka.com
- * Veřejnou lyžařskou školu Skiareál Kubova Huť a Horní Vltavice; www.kubovahut.info
- * Bílou stopu na Šumavě; www.bilastopa.cz

Ovšem nejen sportovcům patří jihočeská zima, na své si přijdou i milovníci kultury, kterým nabízíme například:

- * v Českých Budějovicích
 - 24. 2. 2009 Masopustní koledu – tradiční lidovou zábavu a masopustní zvyky v podání národopisných souborů; www.c-budejovice.cz
- * v Českém Krumlově
 - unikátní Museum Fotoateliér Seidel; www.ckrumlov.cz, www.seidel.cz
- * v Hluboké nad Vltavou
 - zimní prohlídkovou trasu na zámku Hluboká; www.zamek-hluboka.eu

Ty, kteří dávají přednost tradiční jihočeské gastronomii, zcela jistě potěší:

- * Jihočeská zabijačka na Fährnichově mlýně ve Stráži nad Nežárkou; www.freizeitland.cz

A protože k dovolené patří také odpočinek, dovolíme si vám nabídnout služby:

- * Wellnesscentra Aqua viva; www.aurora.cz
- * lázní – Hotel Vráž s.r.o.; www.lazne-vraz.cz
- * orientálních lázní v Českých Budějovicích; www.orientspa.cz
- * nebo kombinaci lyžování a wellness „Na lyžích do aquaparku“ ve Wellness Hotelu Frymburk; www.hotel Frymburk.cz

I u našich sousedů, konkrétně v Bavorském lese, si příznivci zimních sportů přijdou na své. Navštívit můžou nejen tato zimní střediska:

- * Hohenbogen – přibližně pět kilometrů dlouhá osvětlená sjezdovka ve třech různých variantách a osvětlená sáňkařská dráha, v areálu najdete i skokanský můstek pro každého; www.hohenbogen.de
- * Velký Javor (Grosse Arber) – novinkou je zde „ArBär“ Kinderland – „Dětský svět“ – u stanice lanovky se zábavním parkem, půjčovnou lyží, lyžařskou školou a servisem; www.arber.de
- * Sankt Englmar – nabízí sportovní zážitky v podobě túr na sněžnicích, jedná se o jediné středisko v Bavorském lese, kde lze provozovat snowkiting a kde se pořádají kurzy tohoto sportu; www.kite-bar.de a www.sankt-englmar.de

K aktivní dovolené patří také odměna v podobě relaxace. I zde má Bavorský les co nabídnout, neboť přímo v srdci přirozené a rázovité krajiny se nachází 18 WellVital hotelů, 2 WellVital obce, 17 klimatických lázní, Kneippovy lázně Bad Kötzting a léčebné klimatické lázně Bodenmais.

Kdo tráví čas aktivně, ten si může i pochutnávat. U přípravy pokrmů tradiční bavorské kuchyně, u čerstvé zeleniny, divoce rostoucích bylin a zahradních salátů i u exkluzivních variant vysoké gastronomie sází kuchaři regionu především na místní produkty. Večery s regionálními specialitami, snídaně s bílými telecími párky a pivní speciality patří v téměř všech hostincích Bavorského lesa k tradiční nabídce a jsou dokonalým wellness zážitkem pro chuťové buňky.



Informace o aktuální nabídce zimní dovolené v jižních Čechách a Bavorském lese naleznete v informační brožůře na www.jiznicechy.cz.

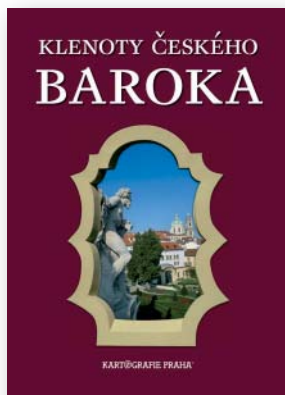
Tento projekt je spolufinancován Jihočeským krajem a Evropskou unií z Evropského fondu pro regionální rozvoj v rámci programu Cíl 3 Česká republika – Svobodný stát Bavorsko 2007–2013.

Jihočeská centrála cestovního ruchu

Jírovcova 1, P.O.Box 80
370 21 České Budějovice
Tel./Fax: +420 386 358 728
E-mail: info@jccr.cz
www.jiznicechy.cz

Tourismusverband Ostbayern e. V.

Luitpoldstraße 20
930 47 Regensburg
Tel.: +49 941 58539-0
Fax: +49 941 58539-39
E-mail: info@bayerischer-wald.de
www.bayerischer-wald.de



Po stopách baroka

Pod slovem baroko si každý představuje složitou, honosnou, někdy až přeplácanou architekturu. Ale ono tomu tak není. Přesvědčit se o tom můžete v nově vydané publikaci od Kartografie Praha Klenoty českého baroka. Autory knihy jsou Jiří Šír a Kamila Šírová Motyčková.

Tato výpravná publikace vás na 224 stranách plných nádherných fotografií a poutavých textů postupně seznámí se všemi významnými barokními stavbami v České republice.

Krása památek spočívá v jejich neuchopitelnosti, kdy podobně jako luční kvítí mají své místo a smysl právě tam, kde jsou.

Na knize se mi líbí přehledné členění do kapitol podle jednotlivých krajů, což velmi usnadní hledání konkrétních pamětihodností. Nechybí samozřejmě úvod o barokní době a přehledný rejstřík památek.

www.kartografie.cz

Víte, jaké fotografie naleznete na přední a zadní obálce této publikace? Své odpovědi nám pošlete na adresu redakce nebo na e-mail info@kamposesku.cz do 10. 2. Tři ze správných odpovědí dostanou tuto pěknou publikaci.

Putování s kocourem Mikešem

Za putováním hledejte českého malíře, kreslíře a spisovatele, který dal vzniknout slavnému kocouru Mikešovi. Ano, Josef Lada je tím, jehož postavička provází vandrovníky touto naučnou stezkou.



Trasa 17,5 km dlouhá vede dnes tolik populárním Ladovým krajem z Hrusic do Říčán. Vlakem dojedete do Senohrab a odtud se můžete vydat pěšky nebo na kole do Hrusic (2,5 km). Odtud pokračuje stezka přes Cihelnu (4,5 km), Myšlín (6,5 km), Struhařov (8,5 km), Klokočnou (10,5 km) do Mnichovic (13,5 km). Tady vám můžu doporučit zastávku v novém informačním centru. Čeká tu na vás nejenom mnoho



Pokud víte, jak se jmenovaly všechny čtyři díly Kocoura Mikeše, napište nám své odpovědi do 10. 2. na adresu redakce nebo na info@kamposesku.cz. Pro tři ze správných odpovědí připravilo Infocentrum Mnichovice krásné Mikešovské ceny.

tipů na výlet, informací o Ladově kraji, o Josefu Ladovi, ale také dětmi tolik oblíbené upomínkové předměty s motivy kocoura Mikeše. Z Mnichovic to jsou necelé 4 km do Strančic, kde můžete opět nasednout na vlak a vrátit se domů. Vandrování zdar a s Mikešem zvlášť.

Josef Grof

Turistické informační centrum Mnichovice

Masarykovo nám. 83
251 64 Mnichovice
Tel.: +420 323 666 311
E-mail: infocentrum@mnichovice.info
www.mnichovice.info

Toulání po sedmé

Zavedeme vás na neobvyklá místa celé České republiky – do hradů a zámků, netradičních muzeí nebo na malebné vrchy. Projdete se také historickými městečky a zavítáte k nejrůznějším unikátním přírodním i lidským výtvorům.

Každou reportáž doprovázejí fotografie, přehledná mapa nebo praktické informace.

Bonusem pro čtenáře Toulavé kamery je Toulavá kuchařka ...aneb uvařte si s námi tradiční dobroty plná recep-



tů na regionální speciality. Dozvíte se v ní mnoho zajímavého o lokálních zvláštностech české, moravské a slezské kuchyně. Autory jsou Iveta Toušlová, Václav Malovický a Světlana Trvdíková. Vydalo nakladatelství Freytag &

Berndt ve spolupráci s Českou televizí, Edicí ČT v roce 2008.

-lgs-

Pokud víte, kolik má stran Toulavá kamera 7 a kolik stran má Toulavá kuchařka, napište nám do 10. 2. na adresu redakce nebo na info@kamposesku.cz. Na tři ze správných odpovědí čekají tyto publikace věnované Edici ČT.

Česká televize pro vás

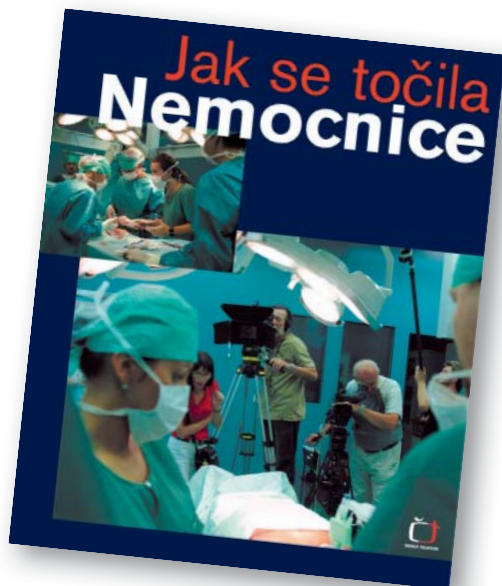


S příchodem nového roku vám Edice České televize připravila nejednu novinku. Knihy a další zboží z Edice ČT jsou k dostání v běžné obchodní síti včetně dvou specializovaných prodejen v Praze: ČT nabízí přímo v objektu ČT na Kavčích horách a v Reprezentační prodejně ČRo a ČT na Vinohradské 13, v e-shopu České televize a v dalších internetových a zásilkových obchodech.



Nemocnice na kraji města – Nové osudy

Kdo by neznal tento legendární televizní seriál, který se těší divácké přízni již více než třicet let. Jaké asi budou osudy hrdinů, s nimiž mnozí jejich příznivci společně stárnou? Do Boru zavítáme v době, kdy tamní nemocnice slaví 50 let svého trvání. Pro ředitele Blažeje, primářku ortopedie Alžbětu Čeňkovou a její celoživotní kolegyni a přítelkyni Danu Královou je to i popud k bilancování: každý z nich podnikne něco pro změnu ve svém životě.



Jak se točila Nemocnice

Autor knihy Josef Konáš se vrací do historie legendárního seriálu Nemocnice na kraji města k fenoménu, jakým byl jeho stvořitel, seriálový génius Jaroslav Dietl, zabývá se Dietlovými pokračovateli a především poslední sérií Nemocnice od Lucie Konášové.



Barvy života Hosté Kamily Moučkové

Kniha inspirovaná pořadem Barvy života se stejně jako pořad snaží akcentovat aktivní stárnutí a užívání všech „barev života“. Inspirátorkou pořadu a zasvěcenou průvodkyní knihy je bývalá moderátorka, paní Kamila Moučková. Spolu s autorkou čtenářům předestírá rozhovory s osobnostmi, které byly jejími hosty v televizním studiu. Kniha je příspěvkem

Kolikáté narozeniny oslavila v loňském roce paní Kamila Moučková? Své odpovědi nám pošlete na adresu redakce nebo na e-mail info@kamposescu.cz do 10. 2. Pět ze správných odpovědí získají některou z těchto pěkných publikací.



k výročímu roku „osudových osmiček“ v českých dějinách.

Dětství před kamerou – Slavné české hvězdičky

Na stránkách knihy si připomenete dvacet oblíbených dětských hereckých hrdinů ze seriálů a filmů, jako jsou např. My všichni školou povinni, Páni kluci, Tajemství proutěného košíku, Zkoušky z dospělosti, Létající Čestmír, Lucie, postrach ulice, Chobotnice z druhého patra, a začtete se do upřímných vyznání a příběhů, jejichž scénář psal sám život.

Ediční řada 13. komnata Třetí pokračování osudů slavných

Třikrát třináct příběhů z cyklu České televize 13. komnata zaznamenává otevřená a upřímná vyznání známých osobností, kterým do života zasáhla zákeřná nemoc, ztráta blízkých, závislost na návykových látkách či jiné hendikepy. Přináší citlivé záznamy osudových situací, v nichž se nemusí ocitnout jen ti slavní a sledovaní, ale kdokoli z nás. A právě v tom spatřují hlavní smysl autoři TV pořadu i této knihy – v neokázalém poselství všem, kteří čelí podobným životním útrapám.



www.edicect.cz

Na výlet do Nového Jičína



Město Nový Jičín leží na jižním okraji Moravské brány na úpatí Beskyd. Jeho chloubou je především kouzelné náměstí, které bývá právem považováno za jedno z nejkrásnějších v České republice. Spolu s Žerotínským zámekem, který je sídlem Muzea Novojičínska, tvoří městskou památkovou rezervaci, jež byla vyhlášena již v roce 1967.



V muzeu si můžete prohlédnout stálou expozici klobouků, které se vyrábějí v Novém Jičíně již od roku 1799. Město je i dějištěm mnoha kulturních, sportovních a společenských akcí. Každoročně se 30. dubna koná tradiční „Pálení čaro-

dějnic“, v průběhu června a srpna Novojičínské léto a na počátku září tradiční Městská slavnost s historicky laděným programem. Konají se zde také divadelní slavnosti v lesním divadle, podnikatelský veletrh, autosalón, módní přehlídky a mnoho dalších akcí. Nový Jičín je ideálním výchozím bodem pro výlety do okolí. Celou oblast protkávají značené turistické trasy, cyklotrasy i naučné stezky.

Informační centrum Nový Jičín

Úzká 27, 741 01 Nový Jičín

Tel./fax: +420 556 711 888

E-mail: icentrum@novy-jicin.cz

www.novy-jicin.cz

www.novyjicin.mic.cz

Penzion ★★★
U Křivého psa

Romantický penzion
vybavený dobovým nábytkem
Baroque Inn in Frydek-Místek
established in year 1702

10 min. Beskydy ★ 15 min. Ostrava
30 min. Polsko

www.krivypes.cz
Tel., Fax: 558 63 63 61
Frýdek-Místek

Plavba po Baťově kanálu

www.vychodni-morava.cz



Přijďte k nám za unikátním zážitkem

Na plavby po unikátní vodní cestě Baťův kanál mezi Otrokovicemi a Uherským Ostrohem se vydává nová výletní loď Morava určená pro osobní dopravu.

Svémi parametry se loď Morava řadí k největším a je první lodí svého druhu v novodobé historii Baťova kanálu na území Zlínského kraje.

Loď je bezbariérová a pojme až 60 pasažérů, kteří mohou vychutnat plavbu z pohodlí spodní paluby, či vyhlídkové paluby na střeše lodi. Je vybavena barem, WC a prostorem pro přepravu jízdních kol a kočárků.

Východní Morava – region kouzla rozmanitosti vám nabízí další nevšední zážitky. Stačí si jen vybrat:



Slovácko



Kroměřížsko



Zlínsko a Luhačovičko



Valašsko

EROP
Evropská unie a Evropský fond pro regionální rozvoj jsou partnery pro váš rozvoj.

Východní MORAVA

Zimní radovánky v Moravskoslezském kraji



Když se zima vydaří a napadne spousta sněhu, máte v Moravskoslezském kraji nespočet možností, kam vyrazit zabořit hrany lyží či snowboardů do upravených svahů. Dlouhé horské hřebeny Beskyd a Jeseníků jsou ideálním místem pro příjemné brouzdání zasněženou krajinou.

Beskydy

Mezi nejrozsáhlejší a neznámější lyžařské areály v Beskydech patří skiareál **na Pustevnách** (www.skialpin.cz), **v Bílé** (www.skibila.cz) či skiareály **v Mostech u Jablunkova** (www.skimosty.cz) nebo **na Javorovém vrchu** (www.javorovy-vrch.cz). V těchto areálech máte k dispozici nespočet sjezdovek všech stupňů náročnosti. Areál v Bílé se pak může pochlubit moderní čtyřsedačkovou lanovkou a nejmodernějším dětským lyžařským parkem na Moravě.

Jeseníky

Lyžařské středisko **Praděd – Ovčárna** (www.figura.cz) je jedním z největších lyžařských areálů v Jeseníkách. Jsou zde tra-

dičně nejlepší sněhové podmínky i dlouho do jarních měsíců. Na Ovčárně se nachází 6 vleků všech obtížností. K dalšímu oblíbenému středisku v Jeseníkách patří bezesporu **Ski Centrum Malá Morávka – Karlov** (www.malamoravka.cz). Lyžařům je k dispozici velké množství lyžařských vleků. Trate jsou upravované, osvětlené, technicky zasněžované, o celkové délce přes 9 km.

K dispozici je v Beskydech i v Jeseníkách řada upravených kilometrů lyžařských běžeckých tratí.

Alternativ v případě nedostatku sněhu se najde v Beskydech a v Jeseníkách spousta.

Skvělým tipem je v tomto případě krytý Aquapark na Olešné ve Frýdku-Místku nebo kryté bazény v Novém Jičíně, v Kopřivnici, ve Frenštátě pod Radhoštěm. (www.beskydy.cz), v Jeseníkách pak zve k relaxačním aktivitám krásné a malebné prostředí lázni Karlova Studánka (www.kstudanka.cz).



www.kr-moravskoslezsky.cz

Opavské Slezsko i v zimě

Tato turistická oblast leží mezi dvěma velmi atraktivními zimními destinacemi – mezi Jeseníky a Beskydami. Jako příjemné zpestření lyžařských radovánek nabízí v zimním období množství zajímavých kulturních i sportovních aktivit.

Návštěvníci Opavy si můžou prohlédnout především samotné historické centrum s řadou významných památek. Využit lze průvodcovskou službu



Městského informačního centra města Opavy nebo se jen tak individuálně procházet historií snoubenou se současností.



Za zmínku stojí především nejstarší muzeum na území České republiky – Slezské zemské muzeum. Kulturní vyžití ve městě zajišťuje Slezské divadlo s bohatým

a různorodým programem, stejně jako Dům umění a jeho galerie. Pokud holdujete zdravému způsobu života, pak nelze opomenout dvě opavské solné jeskyně. Milovníci vodních radovánek si přijdou na své v Kravařích ve Slezsku, kde je otevřen aquapark. Pokud se nebudete chtít vzdát zimního sportování, můžete si zabruslit na zimním stadionu, který se nachází v bezprostřední blízkosti aquaparku.

Zimnímu období je tradičně zasvěcena plesová sezona. Vyhlášené jsou především plesy v Hradci nad Moravicí, které se konají v atraktivním prostředí zdejšího Červe-

ného zámku. Nelze opomenout ani plesy v ostatních lokalitách turistické oblasti Opavské Slezsko, jako například Bolatice, Dolní Benešov či Hlučín. V nabídce samozřejmě nechybí tradiční bály jako hasičské, maškarní a rock'n'rollové.

Zpříjemněte si tedy zimní období v turistické oblasti Opavské Slezsko!



Městské informační centrum Opava

Horní náměstí 67, 746 26 Opava

Tel.: +420 553 756 143

E-mail:

informacni.centrum@opava-city.cz

www.infocentrum.opava.cz

Křížovka od Baseta

AND, ISTE, MAKI, OSL, UR	SVĚTLE HNĚDÁ BARVA	SPOLEČNÍK	RUSKÝ JAZYK ZKR.	BŮH LÁSKY	TAŽNÝ KUŇ	MPZ ANDORA	21 Nejrozsáhlejším encyklopedickým dílem u nás je.....z přelomu minulého a předminulého století. Celý soubor má 28 svazků.			
NÁPRAVA CHYBY								MÍSTECKO V ROHU	CITOSL. DUPNUTÍ	EDUARD DOMÁCKÝ
KROKODÝL										
INIC. HUD. ROKLA			STARÝ ANGL. 1. DÍL TAJENKY					OTÁZKA NA MÍSTO		
	BUVOLEC TĚLOVÝCH. JEDNOTA KŁADNO ZKR							ROZHODČÍ ORGÁN		
								OBEC OKR. CHEB		
TRINIRITOLUEN ZKR.				VENKOV. STAVENÍ						
				JIHOEVRO-PAN						
VĚZTI SE					ODĚV					
					ČÁSTICE HMOTY					VDANÁ ŽENA
										NAPUČ-LINA
DOMÁČÍ DRŮBEŽ								PODPALO-VAČ		
								VÝROBCE NÁKL. AUT.		
	DOSTATEČ-NÉ	OBVAZ POTŘEBA SLEZSKÉ MĚSTO						POPRAVČÍ		
								KNIHY NA FOTKY		
CITOVANĚ									HOVOROVÝ SOUHLAS	
									2. DÍL TAJENKY	
KÓD LETIŠTĚ V OSLU				MEZNIK						
				OSTROVY V TICHOMOŘÍ						
KOPEC SLÁMY					PLAŠT BEDUJNŮ					JEZEVOČÍK
					UKAZOV. ZÁJMENO					PLANETKA
ZABÍRAT ČAS								ZN. NĚM. AUT		
								NÁHLA PŘÍH. BŘIŠNÍ ZKR.		
	ZÁPORNĚ NABITÁ ČÁSTICE								DOBA	
	SCHOPNOST								CEL. KÓD URUGUAE	
UPLĚST						TEČKA				
MADAGASKARSKÁ POLO-OPICE						OKULÁRY				

Správné odpovědi a výherci soutěží

Soutěže listopad-prosinec 2008
(Celkem došlo 1 646 odpovědí)

Sychrov plný pohádek

Otázka: Ve kterém roce započaly na Sychrově novogotické úpravy?

Správná odpověď: v roce 1847

Celkem soutěžilo: 243; **Správně odpověděli:** 217; **Špatně odpověděli:** 26

Výherci: Milada Kaňovská, Uherské Hradiště; Bohunka Šimková, Jičín; Josef Nožička, Světlá nad Sázavou

Shocart

Otázka: Společnost Shocart provozuje cykloturistický server, jehož název je?

Správná odpověď: www.cykloserver.cz

Celkem soutěžilo: 310; **Správně odpověděli:** 305; **Špatně odpověděli:** 5

Výherci: Květoslava Synková, Slatinice; Jitka Lakatová, Týnec u Břeclavi; Lukáš Brus, Třešť; Luboš Fošnář, Pardubice; Jana Foukalová, Hulín; Ilona Juráňová, Branky; Šárka Krabačová, Strakonice; Markéta Krajáková, Nové Město nad Metují; Anežka Novotná, Praha 4; Lucie Přibyllová, Blansko

České dráhy

Otázka: Tušíte, do kterých zemí si můžete na e-shopu koupit mezinárodní jízdenky?

Správná odpověď: Německo, Rakousko, Slovensko, Maďarsko

Celkem soutěžilo: 224; **Správně odpověděli:** 216; **Špatně odpověděli:** 8

Výherci: Tereza Beštová, Brandýs nad Labem; Ivona Darebníková, Strážnice; Zdeněk Král, Klášterec nad Ohří; Jitka Marková, Jilovistě; Václav Maurenc, České Budějovice

Vánoce s edicí České televize

Otázka: Kdy bylo založeno nakladatelství České televize?

Správná odpověď: v únoru 2006

Celkem soutěžilo: 298; **Správně odpověděli:** 291; **Špatně odpověděli:** 7

Výherci: Kateřina Zuzková, Stráž pod Ralskem; Jana Metlíková, Dub nad Moravou; Tereza Benešová, Vejprnice; Miroslava Brhlová, Praha 8; Václav Dřížhal, Pečky; Zdeněk Král, Klášterec nad Ohří; Dagmar Krejsová, Hodonín; Jana Sluková, Liberec; Alois Jurka, Brtnice; Jana Kolorosová, Janovice nad Úhlavou

Křížovka

Otázka: Nejstarší meteorologická stanice nejen v Praze, ale i v Evropě se nazývá?

Správná odpověď: Klementinum

Celkem soutěžilo: 333; **Správně odpověděli:** 333; **Špatně odpověděli:** 0

Výherci: Kateřina Orálková, Brno; Miloslava Hefertová, Spálené Poříčí; Jiřina Hellerová, Beroun; Vítězslav Neumann, Liberec; Hana Jaklová, Hořice

Sudoku

Správná odpověď: 5 4 2 6 9 8 3 1 7

Celkem soutěžilo: 238; **Správně odpověděli:** 225; **Špatně odpověděli:** 13

Výherci: Jiří Kulíšek, Žlutava; Miloslava Lasáková, Trutnov; Naďa Pénzeshová, Trutnov; Vladimír Průcha, Plzeň; Hana Vovsíková, Sedlčany

Všem výhercům blahopřejeme.

Sudoku

	7	6		8				
4	3				1			8
				6				
			4			8		6
	1	3				2	9	
9		8			2			
3			5				2	7
				2		9	3	



Redakce magazínu Kam po Česku: Kubelíkova 30, 130 00 Praha 3;
E-mail: info@kam pocesku.cz; www.kam pocesku.cz

**VÍTEJTE V ZAHRADÁCH A ZÁMKU V KROMĚŘÍŽI
PAMÁTKE UNESCO
WELCOME TO THE GARDENS AND CHATEAU
OF KROMĚŘÍŽ,
PART OF THE UNESCO WORLD HERITAGE**

**FESTIVAL
HUDBA
V ZAHRADÁCH
A ZÁMKU**

červen – srpen 2009
tel.: +420 573 332 344
www.hudba-kromeriz.cz

**VÝSTAVA OBRAZŮ
ANDY WARHOLA**

2. června – 31. srpna 2009
tel.: +420 573 338 388
www.mesto-kromeriz.cz

**XVI. MEZINÁRODNÍ FESTIVAL
VOJENSKÝCH HUDEB
KROMĚŘÍŽ 2009**

28.-30. srpna 2009
tel.: +420 573 321 201
www.mesto-kromeriz.cz

**III. KRAJSKÉ DOŽÍNKY
ZLÍNSKÉHO KRAJE 2009**

5. září 2009
tel.: +420 573 321 201
www.mesto-kromeriz.cz

**XLI. ROČNÍK KROMĚŘÍŽSKÉHO
HUDEBNÍHO LÉTA**

7.-30. září 2009
Sněmovní sál Arcibiskupského zámku
tel.: +420 573 341 400
www.dk-kromeriz.cz

ARCIBISKUPSKÝ ZÁMEK A ZAHRADY V KROMĚŘÍŽI

Sněmovní náměstí č. 1, 767 01 Kroměříž,
tel.: +420 573 502 011
www.azz.cz

Návštěvní doba:

duben a říjen (So, Ne a svátky): 9.00-16.00
květen, červen, září (mimo Po): 9.00-17.00
červenec-srpen (mimo Po): 9.00-18.00

INFORMAČNÍ CENTRUM KROMĚŘÍŽ

Velké náměstí 50/45, 767 01 Kroměříž, tel./fax.: +420 573 331 473
e-mail: info@krominfo.cz, www.mesto-kromeriz.cz

www.kampocesku.cz

KAM

po Česku

turistický magazín

www.kampocesku.cz

