

FREE OF CHARGE/ KOSTENLOS

TRAVEL EYE

Tourist Magazine / Touristenmagazin



No. 3/ Jahrgang 3

January - February 2009/ Januar - Februar 2009

See I'm Skiing!

Vorsicht, Ich fahre!



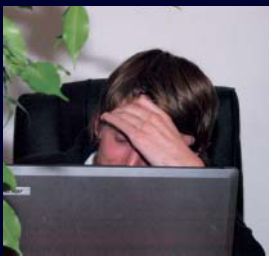


About all UNESCO memorials at all UNESCO memorials!

There will soon appear sound panels informing about all twelve UNESCO memorials in Bohemia and Moravia. They will have a unified graphics and visitor will be able to listen ten minutes long information about the sightseings in ten languages. It has not only informative character, but also will invite you to visit places of interest. And of course information about what "UNESCO" is, too. All project is rich in pictures and photographs, and practical maps as well. The project couldn't have been carried out without the financial help of Ministry of Culture of the Czech Republic.

From October you can buy a wall calendar "Czech UNESCO Heritage 2009" which can be bought at Information Centres of UNESCO towns and in e-shop on www.unesco-czech.cz.





Put Your EYE on...

Dear Readers,

Christmas and New Year's celebrations are over, and we can have an active relaxation. Czech and Moravian mountains are covered with snow and inviting their visitors, cross-country skiers, and downhill skiers as well. People have been enjoying snow and winter sports in the mountains since last December, and weather forecasts promise that snow and frost will stay all over the winter.

And one more thing: you must have noticed a new thing in our magazine Travel EYE. It won't be published only in English, but in German because there are a lot of German tourists coming to this country each year. We hope that our country will become in the future a favourite destination for more and more people who are enjoying their holiday here.

Petr Šrain, redaktor

Liebe Leserinnen, liebe Leser,

der Stress ist vorbei und an die Weihnachts- und Neujahrsfestlichkeiten können wir nur noch zurückdenken. Ein ganzes Jahr steht uns jetzt bevor, in dem wir uns auf die nächsten Feiertage freuen und uns gleichzeitig von ihnen erholen können. Und wenn wir uns schon erholen sollen, so soll es aktiv erfolgen. Die böhmischen und mährischen Berge wurden das herbstliche Grau los, indem sie eine weiße Decke erhielten. Gegenüber dem Vorjahr wird hier bereits seit Anfang Dezember Ski gelaufen, und der Wettervorhersage zufolge droht weder Tauwetter noch Fröhschneeschmelze, eher umgekehrt. Im vorliegenden Magazin finden Sie einige Tipps, wann und wohin sich ins Gebirge aufzumachen, wo sich zu unterbringen und was alles dort zu erwarten ist.

Wie Sie schon sicherlich verzeichnen konnten, wird Travel EYE dieses Jahr einen etwas abweichenden Mantel anziehen. Erscheinen wird es nun nicht nur in englischer Version, sondern neuerdings auch auf Deutsch, um zum Ratgeber eines möglichst breiten Kreises ausländischer Touristen zu werden. Die starke Krone, wegen der Sie wohl im vergangenen Jahr Ihre Stirn runzeln mussten, kam vielleicht schon zur Vernunft, was uns hoffen lässt, dass Tschechien für Sie auch weiterhin ein beliebter Aufenthaltsort bleiben wird.

Petr Šrain, Redakteur

Tourist magazine Travel EYE

January-February 2009

Published by: KAM po Česku, o. s.

Editor-in-Chief: Luděk Sládek (ludek@kamposcesku.cz)

Vice Editor-in-Chief:

Martina Štěpánková (martina@kamposcesku.cz)

Editor: Petr Šrain (petr@kamposcesku.cz),

Michael Švec (michael@kamposcesku.cz)

Graphic design and layout: Jiří Kliment

Translation: Ivana Muková, Jan Erazim

Address: Kubelíkova 30, 130 00 Praha 3

Tel.: +420 222 944 817; Fax: +420 226 015 033

E-mail: info@kamposcesku.cz; www.kamposcesku.cz

Registered: MK ČR E 17865, ISSN 1802-8640

Printed: Polygraf, s.r.o., Turnov

The publisher is not responsible for the contents of adverts and PR article.



Content

Mardi Grass, or Shrove Tuesday	2
The Memorial of Tereziín	7
Holiday Undepending on the Weather	10-11
Skiing in Eastern Bohemia	12-13
Litomyšl	14
Ústí nad Orlicí in Winter	15
Podorlicko Region on a Bike	16
Poláček´s Rychnov nad Kněžnou	16



Inhaltsverzeichnis

Boží Dar	3
Bezirk Ústí nad Labem	4-5
Der Winter in Ústí nad Labem	6
Skifahren im Böhmerwald	8
Skitrans 2009	8
Winter in Südböhmen	9





Prague Cats Irish Pub & Restaurant

We would like to invite you to our irish-style pub which is located only few steps from Letná Gardens.

We can offer you:

- Midday ready meals as well as specialities from CZK 65.
- Grilled steaks, czech specialities, pasta, salads, fish or lamb.
- You can rent our pub for business parties, after parties, celebrations etc.
- Various sport matches are best watched on our large-screen display.



**Letohradská 775/50
Praha 7 170 00
Tel.: +420 233 311 925
+420 603 274 420
E-mail: info@prague-cats.cz
www.prague-cats.cz**

Mardi Grass, or Shrove Tuesday

Whatever the name, the folk holiday is celebrated the day before Ash Wednesday, which starts 40 days long fasting before Easter. And since Easter is celebrated on various days each year, the movable feast is Mardi Grass or Shrove Tuesday as well.

Mardi Grass, and especially several last days of this folk holiday was the official celebration of over eating for people in the past. Then forty days long fasting came. During Mardi Grass there were banquets at the royal courts, dancing merry-making at towns, pig-sticking times at the villages. Those who weren't able to come a rich hamper was sent - bratwursts, blood sausages, white pudding, boiled pork, and greaves. The finale of Mardi Grass was Tuesday. There were masquerade parades walking through villages. The masks were feasted everywhere, most of all with spirits and beer, which

contributed a lot to the general merry-making. Almost everywhere the Mardi Grass celebrations ended at the midnight. The bellman sounded his horn, and appealed to everybody to go home because Ash Wednesday arrived, and together with it forty days of fasting before Easter.



Termín konání: 22.5. - 31.5.2009 (10 dní)

Velkoprostorové stany
10.000 míst k sezení

OTEVÍRACÍ DOBA: 15:00 - 24.00

Organizátor:
Český pivní festival, SE
Reditel: Ing. Jan Hübner
Václavské náměstí 33
110 00 Praha 1
Tel.: 00420 602 532 109, 00420 224 214 775
hübner@pivnifestivalpraha.cz
info@pivnifestivalpraha.cz
www.pivnifestivalpraha.cz

**ČESKÝ PIVNÍ FESTIVAL
PRAHA 2009**

**CZECH BEER
FESTIVAL**

PRAGUE 2009

www.cesky pivnifestival.cz

Der Weg des Christkindes

Im Jahre 2006 war Boží Dar Partner des Projektes Tschechien zeichnet das Christkind und wurde zur Heimatstadt des Christkindes. Mehr als 40 000 Kinder schickten ihre Gestalten des Christkindes ein, von welchen die Kinder dann durch Abstimmung die endgültige Gestalt wählten. Und die Gestalt des Christkindes und dessen Helfer wird Sie auf dem Wege des Christkindes begleiten, welchen Boží Dar für Sie mit Hilfe eines Grants der EU und dem Karlsbader Kreis vorbereitet hat.

Der Weg des Christkindes ist für alle kleinen und auch großen Anhänger von Märchen und tschechischen Traditionen. Auf beiden Wegen gibt es insgesamt 13 Unterkunften und bei diesen Attraktionen für Kinder – Rutschen, Schwebebalken, Seilbahnen, Karruselle, Schaukeln. Der Weg des Christkindes – das ist ein Weg von Unterhaltung und Spielen. In den Unterkunften, geschmückt mit Märchengestalten, machen sich die Kinder mit dem Leben unserer Vorfahren bekannt, mit bedeutenden traditionellen Feierlichkeiten, mit welche sich die Menschen in den vergangenen Jahrhunderten das Leben erfrischten, sie machen sich hier mit den Freunden des Christkindes bekannt, mit dessen gesamten Welt. Auf die Kinder warten hier Aufgaben, nach deren Erfüllung erhalten sie im Informationszentrum des Heimatmuseums oder dem Areal Novak kleine Geschenke für die Erfüllung der Aufgaben und einen Christkinds kleinen Notizbuches für die erfolgreiche Absolvierung des Christkindweges. Für kleine Kinder ist der „Kleine Christkindweg“ vorbereitet. Dieser beginnt in Boží Dar bei dem Areal Novak und führt über den Marktplatz über die Strasse „Na Vraký“(2008), wo sofort zu Anbeginn die erste Unterkunft und die erste Attraktion ist. Nach 2 km, während welchen Sie an

zwei weiteren Unterkunften ausruhen können schließt der Weg an den „Kaffenberskou cestu (Kaffenberger Weg) (2008)“an, wo sich eine weitere Christkindunterkunft befindet. (Biegen Sie hier nach rechts ab, fahren Sie auf dem „Großen Christkindweg“ fort). Biegen Sie nach links ab und über den „Kaffenberger Weg“ weiter, kommen Sie zur Brücke über den schwarzen Bach, wo Sie in der Christkindunterkunft ausruhen können und über die Straße um das Božidarer Torfmoor kehren Sie zurück nach Boží Dar. Sollte es während des Weges beginnen zu regnen, zwei weitere Christkindunterkunften bieten Ihnen Schutz.

Für größere Kinder ist der große „Christkindweg“ vorbereitet, welcher die Verlängerung des „kleinen Christkindweges“ ist. Diese beginnt nämlich im Wald an der Wegekreuzung „Na Vraký“ und „Kaffenberské“, wo Sie allerdings nach rechts abbiegen und sich nach ca. 100 m nach rechts auf den „Janouškovu cestu (Januschek Weg)“ begeben, über welchen der „Große Christkindweg“ weiter führt. Wunderschöne Aussichten über Bergwiesen, waldumsäumte Bergspitzen, über welchen der „Božidarský Špičák“ (Božidarer Spitze) (1 115m) thront, können Sie von der Christkindunterkunft beobachten. Sie fahren bis zur Siedlung Myslivny fort, biegen hier dann nach links zur „Jáchymovskou spojku“(Jachymov Verbindung)



(2002) ab. An diesem Weg befinden sich zwei weitere Christkindunterkunften und Attraktionen. Nach 2 km biegen Sie nach links ab und kehren über den „Špičácké cestě“(Spitzenweg) mit zwei weiteren Christkindunterkunften bis zur Straße Boží Dar – Horní Blatná zurück. Hier schließen Sie sich an den „Kleinen Christkindweg“ an und kehren über die Straße um das Gottesgaber Torfmoor nach Boží Dar zurück.

BOŽÍ DAR

Die Märchenschaft und die historische Stadt waren im Jahre 1994 eine Inspiration zur Gründung der Christkindpost. In den Postkasten der Christkindpost kann jeder Besucher während des Jahres Lüstchen einwerfen, die dann im Dezember an die Adressaten verschickt werden und diejenigen, die nach Boží Dar nicht kommen, können ihre Lüstchen zur Post Boží Dar schicken. Die Postmitarbeiter werden sie dann im Dezember verschicken. Jedes Jahr sie mit einem anderen besonderen besonders Stempel versehen.

Infozentrum Boží Dar

363 01 Boží Dar 2
Tel.: +420 359 571 007
E-mail: info@bozidar.cz
www.bozidar.cz



Sechs Geschmacksrichtungen des Bezirks Ústí nad Labem



Nordwesten Böhmens wird in letzten Jahren eine Region, in der alljährlich außergewöhnlich viele neue wie altneue Touristenziele entdeckt und zugänglich gemacht werden. Schwimmbäder werden instand gesetzt, Aqua-Parks erbaut, die Golfplätze schießen wie Pilze aus der Erde und es werden neue Besucherzentren eröffnet. Die Einladung mussten wir deshalb in sechs Sektionen unterteilen, und es steht Ihnen frei, welche von ihnen Sie anspricht und zu Besuch des Bezirks Ústí nad Labem letztendlich inspiriert.



Auf auf den Green!

Möchten Sie Golf unweit vom Prebischtor (Pravčická brána) spielen, nach einem anspruchsvollen Golfturnier in Bad Teplice Erholung finden, vom Abschlag aus die Tysaer Wände (Tiské stěny) beobachten oder nach dem Spiel den Pferderennen in Most zuschauen? Das alles kann erfüllt werden, indem Sie eines der sieben Golfplätze wählen. Einige Gelände bieten Standardgolfplätze mit 18 Löchern und hochwertige Hilfseinrichtungen an, andere werden stetig besser gemacht, erweitert und modernisiert. Fest steht, dass jeder Golfplatz in der Region eine eigene Note besitzt, und daher sollten Freunde dieser immer beliebteren Sportart den Bezirk Ústí wirklich ernst nehmen.

www.golfbarbora.cz, www.mtgc.cz,
www.gclibouchec.cz, www.golfmost.cz,
www.golf-teplice.cz, www.golf-usti.cz,
www.golfjanov.cz

Exotik zum Greifen nahe

Wenn Sie exotische Tiere in Kombination mit gepflegten Parks lieb haben, können Sie im Bezirk Ústí nad Labem gleich drei Tiergärten besuchen. Jeder von ihnen ist anders gear- tet und durch etwas anderes exklusiv. Daher brauchen Sie sich nicht mit dem Besuch lediglich eines Tierparks abzufinden, sondern unternehmen Sie gleich einen „zoologischen Dreikampf“.

Der Tiergarten in Ústí nad Labem wurde 1908 vom ehrenwerten Ornithologen Heinrich Lump gegründet. Sein Ziel war es, der in der

Stadt lebenden Vogelwelt Ruhe zu geben und kaufte daher Grundstücke des ehemaligen Ziegelwerks am Hang des Marienfelsens. Die Hauptattraktion bilden hier heute die Elefanten, denen man beim Mittagsspaziergang durch das ganze Gelände begegnen kann.

Der Tiergarten in Chomutov im Erzgebirgsvorland ist von der Fläche her der größte Zoo in Böhmen. Mitfahren können Sie hier etwa in einem Besichtigungszug namens „Lokálka Amálka“ oder mit einem Safari Ex- pres direkt im Tierauslauf Eurosafari, wo sich Tiere aus Europa und Asien frei bewegen. Auf dem Zooparkgelände steht ein Gut mit ursprünglichen Rassen der Haustiere und einer Sammlung von historischen Landmaschinen sowie ein Freilichtmuseum.

Der Tiergarten in Děčín erstreckt sich weit über das Stadtzentrum, auf dem Sandsteinfelsmassiv Schäferwand (Pastýřská stěna). Mit einer Fläche von 6 ha zählt er zu den kleinsten in Tschechien. Eine besondere Attraktion ist wohl der Grizzlybär, den der Zoo auch im Wappen führt. Den Kleinsten wird sicherlich eine Kinderecke mit einer Kletterburg, einer abenteuerlichen Seilbahn, einer kleinen Kletterwand und einem Kontakt-Kinderzoo zusagen.

www.zoousti.cz, www.zoopark.cz,
www.zoodecin.cz



Die Himmelsleiter

Nordwestböhmen kann in drei natürliche Touristenregione gegliedert werden: Böhmisches Schweiz, Böhmisches Mittelgebirge und Erzgebirge. Für alle Gebiete ist dann eine flachwellige Landschaft typisch, und vielleicht daher gibt es in der Region eine Vielzahl von Aussichtspunkten und -türmen, die herrliche Aussichten hinter die Bezirksgrenzen und in ganz Tschechien ermöglichen. Lassen Sie sich mindestens zu den Bekanntesten einladen:

Die höchste Erhebung des Böhmisches Mittelgebirges (837 ü.M.) finden Sie über der Gemeinde Milešov, etwa 10 km NW von Lovosice. Die erste Hütte wurde auf dem Gipfel des Mileschauer bereits 1825 erbaut, schrittweise wurden weitere Gebäude hinzugebaut. Zum Schluss wurde 1850 auch ein Aussichtsturm errichtet, um den sich vor allem der Reisende Alexander Humboldt verdient machte, der die Aussicht vom Mileschauer aus als die drittschönste der Welt bezeichnete.

Den Sankt Katharinaberg erhebt sich unweit der gleichnamigen Gemeinde. Der 16 m hohe Turm auf dessen Gipfel wurde erstmals bereits 1902 eröffnet. In den letzten Jahren wurde er von Grund auf repariert und 2002 wiedereröffnet. An der Segnung dem hundertjährigen Aussichtsturm nahm auch der Wladika Kryštof, Prager Erzbischof von der orthodoxen Kirche teil. Der 1864 erbaute Aussichtsturm auf dem Tetschner Schneeberg (Děčinský Sněžník) (726 m.ü.M.) ist vielleicht der schönste steinerne Aussichtsturm in Böhmen. Der 33 m hohe Turm wurde eine der Dominanten der Umgebung von Děčín und zählt zu den meistbesuchten Touristenzielen der ganzen Region. Nachdem Sie 153 Stufen bezwungen haben, eröffnet sich Ihnen ein unvergessliches Panorama der Böhmischesächsischen Schweiz, des Lausitzer Gebirges und des Böhmisches Mittelgebirges.

Ein für Wein gelobtes Land

Die Geschichte des Weinbaus im Bezirk Ústí nad Labem reicht in die älteste Zeit der Besiedlung durch das tschechische Bevölkerung zurück. Im Mittelalter war Litoměřice nach Prag sogar die zweitgrößte Weinanbaustadt in Böhmen. In Žernoseky

hatte der Zisterzienserorden umfangreiche Weinkeller bereits 1251 ausgemeißelt. Die örtlichen Weingärten machten sich vor allem durch erlesene Weine der Rebsorten Rheinriesling, Ruländer weißer und Ruländer grauer sowie der Sorte Müller-Thurgau aus den Weingärten unter dem Lobosch (Lovoš) berühmt. Im Raum Most wird die Weinrebe als eine Rekultivationspflanze auf der Halde der Braunkohlengrube „Habrák“ genutzt. Bewährt haben sich dort Rebsorten wie Rheinriesling, Ruländer grauer, Müller-Thurgau, Ruländer blauer, Sankt Lorenz und Zweigeltrebe. Die Weingärten befinden sich auch in der Umgebung von Roudnice nad Labem, Chomutov oder Kadaň. In vielen Städten wird auch die Tradition der Weinlesefeste gepflegt, die alljährlich nicht



nur die Liebhaber guter Weine anziehen. Seit vergangenem Jahr kann der Wein direkt auf der Elbe nachgepilgert werden; der Schiff namens Porta Bohemica kräuselt nämlich den Elbespiegel im Bereich Roudnice nad Labem - Litoměřice - Ústí nad Labem. Der Fahrplan können Sie den Webseiten aller beteiligten Städte und Gemeinden entnehmen, der Porta Bohemica hält in Roudnice nad Labem, Litoměřice, Lovosice, Velké Žernoseky, Vaňov und auf dem See in Píšťany an.

www.zernosecke-vinarstvi.cz
www.lobkoviczke-vinarstvi-roudnice.cz
www.ceske-vinarstvi.cz
www.marinalabe.cz
www.labskaparoplavba.cz

Wo Bier gebraut wird

Die Tradition des Bierbrauens in Böhmen reicht nicht dutzende, sondern hunderte Jahre zurück. Es wurden und auch heute noch werden hier Biere verschiedener Marken, Farben und Geschmacksrichtungen gebraut. Im Bezirk Ústí nad Labem können sich des „Grutrechtes“ gleich vier Städte rühmen. Die Gemeinde Velké Březno liegt nur ein paar Kilometer hinter Ústí nad Labem in



Richtung Děčín. In der hiesigen Brauerei wird das Bier Březňák gebraut, das durch eine originäre Etikette bekannt wurde, auf der der Bahnhofsvorstand von Velké Březno, Victor Cibich, abgebildet ist. Angeboten wird hier die Besichtigung der ganzen Brauerei, bei der Sie alles über die Technologie des Bierbrauens erfahren, die Besichtigungsführer beantworten gerne Ihre Fragen und Sie können das Bier direkt vor Ort kosten. In Krásné Březno, dem Stadtteil von Ústí nad Labem, wird Zlatopramen gebraut. Interessant ist, dass das halbdunkle Zlatopramen Half and Half sich bei dem internationalen Wettbewerb in Stockholm in der Kategorie der dunklen Lagerbiere Silber holen konnte. Bereits 1590, wo die Stadt Louny 2500 Einwohner zählte, gab es unter den meistbemittelten Bürgern 24 Malzmahler, die 50 Malzhäuser besaßen. Gebraut werden hier: helles Schankbier, Louny helles Lagerbier, Louny dunkles Schankbier, Louny dunkles Lagerbier, Louny Klasik und Louny Diamant. Über 800 Jahre lang wird in Žatec und seiner Umgebung Hopfen angebaut und Bier gebraut. Belegt ist, dass das Bier hier in sieben Brauereien gebraut und Malz in elf Malzhäusern vorbereitet wurde. Die heutige Brauerei in Žatec befindet sich im historischen Zentrum der Stadt auf dem Žižka-Platz.

Das Hopfenmuseum in Žatec stellt die weltweit größte Ausstellung ihrer Art dar, die auf einer Fläche von 4000 m² die



Entwicklung des Hopfenanbaus seit dem frühen Mittelalter bis hin in die Gegenwart präsentiert. Man erfährt hier, warum der weltweit beste Hopfen gerade

im Raum Žatec geerntet wird. Aufgrund eines einzigen Besuches behält man sich den Hopfenduft im Gedächtnis, der Durst kann dann in der Stadt gestillt werden, wo Bier und Hopfen zu Hause sind.

www.breznak.cz,
www.zlatopramen.cz,
www.pivovarlouny.cz,
www.mesto-zatec.cz,
www.muzeum.chmelarstvi.cz

Baden in der Sonne wie auch unter dem Dach

Das Wasservergnügen wurde in den letzten Jahren eines der beliebtesten Freizeitaktivitäten. Im Bezirk Ústí nad Labem gibt



es Stauseen, Teiche wie auch öffentliche Schwimmbäder. In Sommermonaten, wo die Temperaturen 30 Grad übersteigen, gehört zu den beliebtesten der Stausee Nechanice, der See Barbora und der Alaunsee. Und wenn sich die Witterung nicht gerade günstig zeigt, können Sie einen der modernen Aqua-Parks besuchen; die meistbesuchten sind die in Teplice, Most und Kláštec nad Ohří.

www.kamencovejezero.cz,
www.aquacentrum-teplice.cz,
www.aquadrom.cz,
www.aquapark.tk

Bezirksamt des Bezirkes Ústí nad Labem

Velká Hradební 3118/48
 400 02 Ústí nad Labem
 Tel.: +420 475 657 111
 E-Mail: urad@kr-ustecky.cz
www.kr-ustecky.cz

Der Winter in Ústí nad Labem



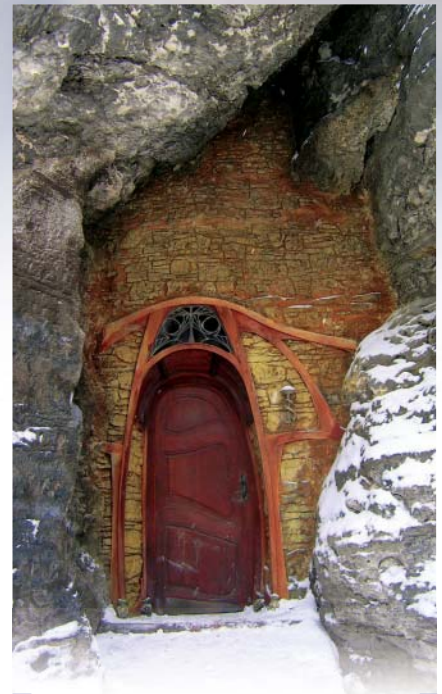
Das Erzgebirge ist eine sich über 130 km ziehende Gebirgskette, die eine natürliche Grenze zwischen Böhmen und Deutschland bildet, wo die Berge langsam ins Unterland übergehen. Auf der böhmischen Seite ist das Gefälle viel steiler.



Das Erzgebirge ist auch eines der meistbeliebten Touristengebiete in Tschechien. Zadní Telnice ist das am östlichsten gelegene Skizentrum im Erzgebirge, das auf eine lange Tradition des Abfahrtskisports zurückblicken kann. Die sieben hiesigen Skiliften mit einer Länge von 150 bis 900 m bieten einige miteinander verbundene Abfahrtspisten aller Schwierigkeitsgraden. Das Zentrum ist von der nur 18 km entfernten Metropole der ganzen NW-Region Ústí nad Labem gut erreichbar. Nach der Eröffnung der D8 ist es für die Besucher sowohl aus der Richtung Prag als auch Dresden leicht zugänglich. Außer dem traditionellen Dienstleistungsangebot gibt es hier eine Skischule für Kinder sowie einen bewachten Parkplatz mit einer Kapazität von 240 Fahrzeugen.

Die Langlaufreunde können die im Winter bezaubernden Langlaufstrecken „Tisá - Ostrov - Rájec“ genießen. Die Wegmarkierung ist zwar nicht offiziell, doch von hiesigen Bürgern sichergestellt. Auf der Sandsteintafel der Tyssauer Wände (Tiské stěny), von

wo aus man wunderschöne Treckingrouten in Richtung „Rájec - Ostrov - Sněžník“ unternehmen kann, wird sicherlich jeder seine beliebte Strecke finden. Mehr Informationen unter www.tisa.cz. Unterwegs können Sie an einzelnen Orten Halt machen und die Schönheiten der Elbsandsteine genießen oder etwa in Rájec, Ostrov oder an der Touristenhütte in Tisá die Erfrischungsmöglichkeiten nutzen. Wussten Sie, dass der erste Teil des siebenteiligen Zyklus Die Chroniken von Narnia eben in Tisá gedreht worden ist? Ein Stück dieses Teils mit dem Namen Der Löwe, die Hexe und der Schrank wurde in den Elbsandsteinen gefilmt. In der schneebedeckten Felsenstadt Tisá begegnet die kleine Lucy dem Faun Tumnus und gerade hier besucht sie sein Haus in der Höhle.



Infozentrum

Hradiště 9, 400 01 Ústí nad Labem
Tel.: +420 475 220 233
E-Mail: info.stredisko@mag-ul.cz
www.usti-nad-labem.cz



Human Experience Determines the Person

The writer Arnošt Lustig is a next personality of our series who was arrested in the Terezín ghetto during the Nazi occupation. He was born on December 21, 1926, in Prague-Libeň in the textile tradesman. He started his school already at the age of five, and he had to finish it in 1939, when Jewish origin became a stigma. And the people of this origin were degraded, humiliated and lowered.

At the age of sixteen, on November 13, 1942, Arnošt with his sister and mother got on the train the destination of which was Terezín. Their father was transported to Terezín later, in April 1943. Arnošt met Jiří and Hugo Poppers there and their brother Ota Popper – Pavel became Arnošt's long life friend.

In 1945, he escaped from a train carrying him to the Dachau concentration camp when the engine was mistakenly destroyed by an American fighter-bomber. He returned to Prague in time to take part in the May 1945 anti-Nazi uprising. After the war, he studied journalism at Charles University in Prague and then worked for a number of years at Radio Prague. He worked as a journalist in Israel at the time of its War of Independence where he met his future wife, who at the time was a volunteer with the Haganah. He was one of the major critics of the Communist regime in June 1967 at the 4th Writers Conference, and gave up his membership in the Communist Party

after the 1967 Middle East war, to protest his government's breaking of relations with Israel.

However, following the Soviet-led invasion that ended the Prague Spring in 1968, he left the country, first to Israel, then Yugoslavia and later in 1970 to the United States. After the fall of eastern European communism in 1989, he divided his time between Prague and Washington DC, where he continued to teach at the American University. After his retirement from the American University in 2003, he became a full-time resident of Prague. He was given an apartment in the Prague Castle by then President Vaclav Havel and honored for his contributions to Czech culture on his 80th birthday in 2006. In 2008, Lustig became the eighth recipient of the Franz Kafka Prize.

Lustig is married to the former Vera Weisitzova (1927), daughter of a furniture maker from Ostrava who was also imprisoned in the Terezin concentration camp. Unlike her parents, she was not deported



to Auschwitz. She wrote of her family's fate during the Holocaust in the collection of poems entitled „Daughter of Olga and Leo.“ They have two children, Josef (1950) and Eva(1956). His most renown books are „A Prayer For Katerina Horowitzowa“ (published and nominated for a National book award in 1974), „Night and Hope“ (1985) „Dita Saxova“ (1979), and „Lovely Green Eyes“(2004). In the end of the last year Arnošt Lustig celebrated his eighty-second birthday. Congratulations!

Luděk Sládek



www.pamatnik-terezin.cz



Skifahren im Böhmerwald

Das Skigebiet Lipno ist ein modernes für Familien mit Kindern und Skianfänger geeignetes Skizentrum. Dank einer bedeutenden Investition in 2008 bietet es eine bequeme Beförderung mit drei neuen Viersesselliften und drei fahrbaren Eintrittsteppichen.

Für die Snowboardfahrer gibt es einen attraktiven 600-Meter-Snowpark, die Skifahrer können eine 1300 m lange Abfahrtspiste bei romantischen Abendfahrten auskosten. Ein Kleinod des Skigebiets ist das in Tschechien modernste Unterrichtszentrum FOXPARK, welches die modernsten Trends des Skiunterrichts für Groß und Klein anbietet. Gleich beim Zentralparkplatz direkt am Lift stehen sämtliche

für Ihren Urlaub notwendigen Einrichtungen zur Verfügung: Unterkünfte in Appartements, Restaurants, Skibars, ein Skiverleih, eine Skischule, ein Skiservice und ein Supermarkt. Unweit befinden sich auch weitere Möglichkeiten für Freizeitaktivitäten wie Aquaworld, Bobbahn, Tennishalle, Squash, Bowling, Wellness etc.

Für insgesamt 4,5 km Abfahrtspisten (davon 2,5 mit Kunstbeschneigung und 2 km mit Beleuchtung) gibt es hier 2 Seilbahnen und 4 Skilifte, Skischulen, Skiverleihen mit Service, einen Snowpark, ein Snowtubing, ein Skilanglaufstadion und ein Hochseilzentrum. Der relativ kleine Höhenunterschied sowie leichte bis mittelschwere Streckenprofile bieten sehr gute Bedingungen für Familienaktivitäten. Das ideale, wenig anspruchsvolle Gelände der Böhmerwaldpläne sowie die regelmäßig maschinell präparierten Langlaufloipen



Das Skigebiet Zadov ist eines der bekanntesten Erholungs- und Sportzentren des südböhmischen Teils des Böhmerwaldes. Man findet es 15 km weit von Vimperk entfernt an der Grenze des Nationalparks Böhmerwald.



verlocken wiederum die Langlaufliebhaber. Die Gemeinden Zadov und Churáňov vermögen es, in 3 Hotels, 16 Pensionen und Herbergen ungefähr 1000 Personen zu unterbringen. Die Vollbesetzung in mehr als 6 Monaten im Jahr belegt die Anziehungskraft dieses Skizentrums.

www.holidayinfo.cz

Skitrans 2009



Für die Wintersportliebhaber werden auch in diesem Jahr Skibusse des von der ČSAD JIHOTRANS, a. s., betriebenen und vom Südböhmischen Bezirk unterstützten Verkehrssystems SKITRANS zur Verfügung stehen.

Die Skibusse werden in der Zeit vom 20. Dezember bis zum 29. März regelmäßig drei Skizentren anfahren. Nach Vorlage des gültigen Fahrscheines bietet das Skigelände Lipno einen Abschlag von 30 % und bei den Jugendlichen bis 18 Jahre sogar von 50 % vom Preis des ganztägigen- oder des Abendskipasses an. In Zadov erhalten Sie auf gleiche Weise einen

Preisnachlass von 10 %, das Skizentrum Mitterdorf bietet bei einer Besetzung des Skibusses mit 15 und mehr Personen die Möglichkeit an, einen preisgünstigen Gruppenskipass zu kaufen.

Die Langlaufreunde können ohne Probleme hochwertige Skispuren in Deutschland genießen und für die Rückkehr die Eisenbahnverbindung auf der Strecke

194 mit der Abfahrt um 15.27 und 17.21 Uhr aus Nové Údolí über Volary nach Budweis nutzen.



ČSAD JIHOTRANS, a. s.
Pekárenská 77
370 21 České Budějovice
Tel.: +420 387 312 701
E-mail: skitrans@jihotrans.cz
www.skitrans.cz

320027 SKIAREÁL Lipno nad Vitavou											
České Budějovice - Český Krumlov - Lipno n. Vitavou											
	1	3	km		2	4					
...	7,20	...	16,15	0	od	České Budějovice	př	...	18,20	...	22,40
...	7,55	...	16,50	24	Český Krumlov, Špičák	17,47	...	22,07
...	8,00	...	16,57	29	Kájov	17,41	...	22,01
...	8,25	...	17,19	45	Černá v Pošumaví	17,23	...	21,43
...	8,37	...	17,32	56	Frymburk	17,09	...	21,29
...	8,45	...	17,40	64	př Lipno n. Vlt. Lanovka	od	17,00	...	21,20

Spoje č. 1, 2 jedou v SO, NE a svátek od 20. 12. 2008 do 29. 3. 2009
Jedou také 22. 12., 23. 12., 29. 12., 30. 12., 2. 1., 30. 1. a od 16. do 20. 2., nejedou od 24. do 25. 12. a 1. 1.
Spoje č. 3, 4 jedou v ÚT, ČT od 5. 1. do 27. 3., nejedou od 16. do 20. 2.
Všechny spoje jedou jen v době provozu ski areálu, který linka obsluhuje. Informace o provozu na tel. č. +420 386 715 119

Winter in Südböhmen und im Bayrischen Wald

Südböhmen sieht auch in Weiß schick aus. Eine schneebedeckte Landschaft bietet viele Möglichkeiten einen abwechslungsreichen Winterurlaub zu verbringen. Die Urlaubsaktivitäten konzentrieren sich zumeist im Böhmerwald, wo sich in Zadov und Lipno nad Vltavou die größten Skigebiete befinden. Besonders für Freunde des Skilanglaufs erscheint dann die Region um Jindřichův Hradec immer verlockender, die Wintersportliebhaber können allerdings auch in weiteren Teilen des Bezirkes auf ihre Kosten kommen.

Das Skisportangebot in Südböhmen beinhaltet in diesem Winter u. a.:

- * das komplett modernisierte Skigebiet Lipno; www.skilipno.cz
- * Skilanglaufstrecken im Naturschutzgebiet Česká Kanada; www.novabystrice.cz
- * den Skipark in Kubova Huť - Boubín, Böhmerwald; www.ski-kubovka.com
- * die öffentliche Skischule in den Skiparks Kubova Huť und Horní Vltavice; www.kubovahut.info
- * die Weiße Spur im Böhmerwald; ww.bilastopa.cz

Nicht nur den Sporttreibenden gehört aber der südböhmische Winter, auch die Kulturliebhaber können in ihren Bedürfnissen zufrieden gestellt werden:

- * in Budweis am
 - 24. 2. 2009 - Fastnachtslied – traditionelle Volksunterhaltung in der Darbietung südböhmischer Folklore-Ensembles; www.c-budejovice.cz
- * in Český Krumlov,
 - das einmalige Museum Fotoatelier Seidel; www.ckrumlov.cz; www.seidel.cz
- * in Hluboká nad Vltavou
 - winterliche Besichtigungstrasse im Schloss Hluboká; www.zamek-hluboka.eu

Für diejenigen, die die traditionelle südböhmische Gastronomie bevorzugen, gibt es:

- * Südböhmisches Schlachtfest in der Fähnrich-Mühle in Stráž nad Nežárkou; www.freizeitland.cz

Und da es im Urlaub auch etwas Entspannung geben muss, bieten wir Ihnen folgende Dienstleistungen an:

- * Wellnesszentren Aqua viva; www.aurora.cz
- * Kurort - Hotel Vráž s.r.o.; www.lazne-vraz.cz
- * orientales Heilbad in Budweis; www.orientspa.cz
- * oder eine Kombination von Skifahren und Wellness „Auf den Skiern in den Aquapark“ im Wellness-Hotel Frymburk; www.hotelfrymburk.cz



Auch bei unseren Nachbarn, im Bayrischen Wald, können die Wintersportler auf ihre Kosten kommen. Besuchen können sie nicht nur folgende Wintersportzentren:

- * Hohenbogen - eine ca. 5 km lange, beleuchtete Abfahrtspiste in drei unterschiedlichen Varianten sowie eine beleuchtete Rodelbahn, im Areal gibt es auch eine Skisprunganlage für jedermann; www.hohenbogen.de
- * Großer Arber - Neu ist hier das „ArBär“ Kinderland - neben der Bergbahnstation mit Unterhaltungspark, Skiverleih, Skischule und -service; www.arber.de
- * Sankt Engelmar - bietet Sporterlebnisse bei Schneeschuh-Touren an, es ist das einzige Zentrum im Bayrischen Wald, wo sich das Snowkiting betreiben



lässt und wo diese Sportart unterrichtet wird; www.kite-bar.de und www.sanktengelmar.de

Zum aktiven Urlaub gehört auch Entspannung. Auch hier hat der Bayrische Wald viel anzubieten, denn direkt im Herzen der typischen Naturlandschaft befinden sich 18 WellVital-Hotels, 2 WellVital-Gemeinden, 17 Luftkurorte, das Kneipp-Heilbad Bad Kötzting und der Luftkurort Bad Bodenmais. Wer die Zeit aktiv verbringt, der kann es sich auch schmecken lassen: Bei der Zubereitung von Gerichten der traditionellen bayrischen Küche, beim frischen Gemüse, den wildwachsenden Kräutern und Gartensalaten, genauso wie bei exklusiven Varianten der hohen Gastronomie setzen die Köche der Region vor allem auf örtliche Produkte. Regionale Spezialitäten am Abend, Weißbratwürste am Morgen und Bierspezialitäten überhaupt gehören in fast allen Gasthäusern des Bayrischen Waldes zum traditionellen Angebot und sind ein vollkommenes Wellness-Erlebnis für die Geschmacksknospen.

Informationen über das aktuelle Angebot der Winteraufenthalte in Südböhmen und dem Bayrischen Wald entnehmen Sie der Informationsbroschüre unter www.jiznicechy.cz.

Holiday Undepending on the Weather

KRÁLOVÉHRADECKÝ
KRAJ



The region of Hradec Králové is popular among local and foreign tourists as well. It is one of very attractive destination in this country and has a lot to offer. Many castles, church and other sightseeings, beautiful natural sceneries – what else could one dream of a nice winter or summer holidays, weekends, or only one-day trips? The region of Hradec Králové consists of five touristic parts: Krkonoše and Podkrkonoší, Hradecko, Orlické hory and Podorlicko, Český ráj and Kladské pomezí.



Hradecko Region

Flat scenery at the conflux of the Labe and Orlice rivers. A lot of beautiful woods, ponds, tourist marked paths and cycle paths. Mushroom pickers love this destination and others will enjoy their holidays here, too. You can ride a bike, or go sightseeing to local castles or other jewels of architecture. At many places of interest you can visit also cultural events, festivals, concerts, or exhibitions, which are being held all over the year.

www.ic-hk.cz

www.hradecko-info.cz

Cycling is a trend of active spending free time and relaxation.



Kladské pomezí Region

Do you prefer active tourism, or just relaxing? Welcome to the Velichovky Spa. Do you like history? Visit Renaissance architectonic jewels in the town of Nové Město nad Metují, Náchod Castle, mysterious corridors in the Josefov and Dobrošov fortresses, or a romantic Grandma valley with a castle in Ratibořice.

One of the most popular destinations here are "Adršpaško-teplické skály".

Visit labyrinths of a unique rock town Adršpaško-teplické rocks, Ostaš and



Broumovské cliffs, enjoy your free time at the dam of Rozkoš. Do you want to have fun? Go to see Lotrando on bike or cross-country skis to the mountains Jestřebí

hory. In August you can visit dancing town of Červený Kostelec, or theatres in Jiráskův Hronov.

www.kladskepomezí.cz





Krkonoše and Podkrkonoší Region

Beautiful and unique atmosphere of the Giant Mountains, the highest mountains in the Czech Republic, allure all visitors. The highest peak Sněžka has a very special face. And you can enjoy downhill skiing, cross-country skiing, snowboarding, adrenaline and other outdoor sports.

Don't hesitate and come to see Podzvičinsko Region – the pearl of Podkrkonoší Region.

Podzvičinsko Region is a picturesque part of Podkrkonoší, where you can find African fauna in the Dvůr Králové nad Labem Zoo. Old times atmosphere can be enjoyed at the castles of Kuks and Pecka, near the dam of Les Království. A lot of cycle

paths will lead you through a beautiful countryside here. Gormands will have an opportunity to taste a local specialties: Hořícké trubičky and miletinské modlitbičky sweets.

www.krkonose.eu
www.podzvicinsko.cz



Orlické hory Mountains

Lovers of winter joys, welcome to Orlické hory mountains. You can enjoy your downhill skis, cross-country skis, or snow-



boarding in popular areas of Říčky, Čenkovice, Deštné, Zdobnice, and others. Pistes of various levels, cross-country paths and snowparks of high quality can be found here. In summer you can try nordic walking, climbing in rope centres, see army fortifications, and borrow a scooter or a bike here.

Old time atmosphere in the Podorlicko Region.

Riding beautiful cycle paths you can see a lot of old castles, view points and lovely countryside. Or you can board a boat on the Orlice river and pilgrim on...

www.orlickehory-cz.info

Český ráj

Woods, meadows, glens, valleys and ponds, sandstone cliffs and rock towns, unique fauna and flora, castles, romantic ruins, folk architecture - all these can be found in Český ráj Region. A lot of myths and tales have come into existence here, as well as many typical customs and habits, and it is also famous for its cutting precious stones tradition, jewelery and glass-making.

The beautiful countryside of Český ráj was proclaimed as the first national park in this country.



Český ráj is an ideal destination for hikers and bikers as well, the marked touristic and cycle paths net is the densest in this country. Come and see, you are always welcome here!

www.cesky-raj.info



Regionální operační program
NUTS II Severovýchod



Investice do vaší budoucnosti
Spolufinancováno Evropskou unií
z Evropského fondu pro regionální rozvoj

Královéhradecký kraj
www.kralovehradecky kraj.eu
www.kralovehradeckyregion.cz

Skiing in Eastern Bohemia



VÝCHODNÍ ČECHY

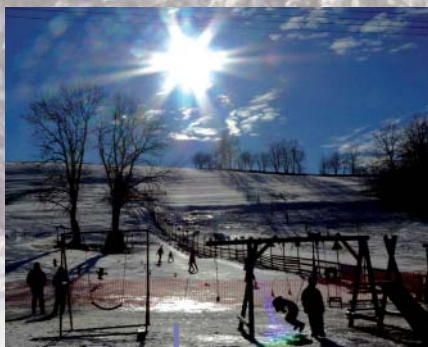
Winter is quickly approaching our door and the Destination Society of Eastern Bohemia has decided to invite you to the slopes of Pardubický Region. We would like to introduce you main ski centres which can be found here. Orlické hory Mountains, and Králický Sněžník area is located in Eastern Bohemia, and offer many possibilities for ski beginners and for advanced skiers as well. You can also ski in other parts of the region - Hlinecko and Českomoravské pomezí area. Many ski centres have prepared a lot of news for their visitors and better facilities for this winter. More useful tips and advice how to spend winter holiday in Eastern Bohemia can be found on the website www.vychodnicechy.info.

Orlické hory Mountains: downhill and cross-country skiing

Orlické hory Mountains are about 50 km long, and is situated on the Czech-Polish frontiers. The highest mountain is Velká Deštná with 1 115 m above sea level.

Its altitude offers to this national park almost ideal conditions for both downhill and crosscountry skiing.

Because in this area a zone of army fortresses was built here before WW2, skier can meet various bunkers and army ramparts. The biggest and most popular ski centres are Deštné, Říčky, České Petrovice and Čenkovice. All of these ski centres are a part of the system Sitour, and you can follow on the website www.vychodni-cechy.info up-to-date information concerning snow and running conditions. Let us introduce some areas, and also their news for this season.



Deštné

Ski centre **Skicentrum SPORTprofi Deštné** has prepared for snowboarding lovers new blocks in the snowpark and em-

powered technical snowing. You can find here also ski school, ski and snowboard rentals.

Other ski area which has invested into modernization is **Ski Centrum Říčky**. This year you will find here a much larger parking lot. Its altitude, modern ski lift and good pistes orientation predestinates this



Ski centrum Říčky

ski centre to be the best one in Orlické hory mountains and one of the top ones in the Czech Republic. There is of course ski servis, ski equipment rental, restaurant and depository. And the skier who prefer cross-country skiing will find here 42 km long cross-country skiing tracks.

Great conditions for ski beginners, families with children and snowboardists can be found also in the ski centre **Ski Baier in České Petrovice**. For snowboardists-beginners, there is a snowboard school. There are 3 ski lifts in the centre, with the transport capacity of 1900 persons per hour. Pistes are being set up every day. Two pistes are being artificially snowed and night skiing is possible there. The ski servis, rental, ski school and refreshment goes without saying.



Ski centrum Sněžník

Ski area Buková hora Čenkovice in the Orlické hory Mountains

is situated on the border of the Orlické hory and the Jeseník Mountains. This year the snowing was improved and new snow guns were bought. For cross country skiers, there are several kilometres of set up traces.

One of the other areas with a rich offer is a ski centrum **Peklák in Česká Třebová**. It can be found in the north of the town in an altitude of 400 - 550 m above sea level. A red piste is here for advanced and demanding skiers. You also find many services, a restaurant, skiservis, ski deposit and parking lot free of charge.



Buková hora

A good destination for a winter holiday is a ski area **Olešnice in Orlické hory**. The centre offers artificially snowed pistes, night skiing, refreshment, ski servis and rental, free parking.



There are several ski centres in the Králický Sněžník area.

The biggest and the best equipped is for sure **Ski centrum Sněžník**, which is located in the village of Horní Morava. Pistes are of all levels, the most advanced skiers can use the black piste, the upper part is considered to be the most demanding in this country. You can find here all kinds of services: ski school, ski rental, skiservis, refreshment, parking lot. And of course, infocentre and free parking lot.

Other centre for ski lovers in this locality is **Ski areál Větrný vrch**. It can be found in the middle of the village Dolní Morava and offers a piste 800 m long, with artificial lightning and ski lift. Snowboarding lovers will find here also snowboard park with jumping barriers and ramps. Also slalom track, skibar, skibus, ski rental, good music and refreshment is prepared here for you.

Other ski area in this region is **Ski areál Přívrát**. It has a long tradition and all generations will enjoy their stay here. You can find 3 pistes, 4 ski lifts, artificially snowing, ski school, ski rental and refreshment. Free parking lot is at the down lift station.



Lyžařský areál Mladkov

Skiing in the area of Králický Sněžník Mountains

Králický Sněžník on the Czech and Polish border is the third highest mountains in the Czech Republic. The name Sněžník („Snow Hill“) comes from the peak, which is covered with snow for 8 months in a year.

To the south from the ski area Větrný vrch in the village of Červená Voda can be found another ski centre **Šanov**. There are 3 pistes and 2 ski lifts with the capacity about 500 persons per hour. It is not a very large area, but the nice and calm place and almost no queueing is an advantage of it.

To the northwest from the town of Králíky in the village of Mladkov, a Ski area **Mladkov** can be found. It is a good place for intermediate skiers and open is during week days, as well as during weekends and holidays. There is one ski lift with the capacity of 880 persons per hour, and a brand new snowpark. It is a calm destination for relaxation and for cross-country skiing as well.

Also Českomoravské pomezí Region welcomes skiers

In the Ski area Bystré – Hamry a slope 350 m long and 90 m superelevation. Opening hours are according to the interest of visitors. At the bottom of the slope, there is a restaurant and accomodation facilities. This destination offers possibilities for cross-country skiing in a beautiful scenery, and there is also a hotel, a part of which is a swimming pool with sea water 2 km from there



Lyžařský areál Hamry

You can ski also in the Hlinecko region

Ski klub Hlinsko is quite new ski area in the town of Hlinsko v Čechách in the Českomoravská vrchovina Highlands. There are two pistes with three modern ski lifts with the speed regulation, which



Ski klub Hlinsko

is advantage for beginners and children. Also night skiing and artificial lights can be found here. A parking lot for 300 cars near the ski lift is free of charge.

Other skiing possibility in this locality is the area **Ski Hluboká**, which can be found near the town of Trhová Kamenice in the altitude of 580 m above sea level. There is a ski lift POMA 400 m long. Lighted piste has the superelevation of 60 m, and also artificial snowing is used if necessary. A free parking lot and refreshment can be found here, too.

And one more ski area which should be mentioned in this locality: **A Ski Club Trhová Kamenice**. A local piste is 300 m long and superelevation is 42 m. There are two ski lifts.

www.vychodnicechy.info

Olbram Zoubek - the guide

A sculptor Olbram Zoubek has a new 40 minute long DVD about Litomyšl castle slope. Visitors will be guided by the master through architectural details and interesting parts about unique facade of the local castle.

The town of Litomyšl offers you this DVD for only 150 CZK.

But first of all you should know what you can see on the DVD.

Master Olbram Zoubek, a famous academic sculptor, stars in this DVD, which guarantee its quality. You will learn about problems and joys during the reconstruction of the Litomyšl castle facade. This castle is unique and is a part of the World Cultural Heritage UNESCO. You can imagine how difficult it was to reconstruct such a significant monument in the seventies of the last century. And of course you will learn much more interesting details.



Litomyšl

The birthplace of the composer Bedřich Smetana with a Renaissance castle, reconstructed Cloister Gardens and many other sightseings, but also with modern European architecture prepares celebration of 750th town promotion.

IC Litomyšl ☎ +420 461 612 161, www.litomysl.cz

- 7. 2. '09 Town Ball
- 1. 3. '09 Shroving and merry-making
- 30.—31. 5. '09 Litomyšl Square Festival
- 12. 6.—5. 7. '09 International Opera Festival Smetana's Litomyšl
- 3. 7.—28. 8. '09 Toulcovy Holiday Fridays
- 12.—13. 9. '09 Big Story of a Small Town Celebrations

750 Litomyšl městem



Ústí nad Orlicí in Winter

Let's enjoy sport, culture and relaxation. A picturesque regional town Ústí nad Orlicí and its surrounding offers all of these. you can make a trip to the view point at the Andriův chlum Hill, where you can also have a nice romantic dinner in the cosy restaurant.

The Town Museum still with the Christmas atmosphere of the exposition „Painted Caressing“ welcomes you. It is an unique exposition of glass painting from the museum funds of the contemporary work. You can also enjoy „Oustecké betlémy“ Bethlehem - both expositions are open till February 22. Only by January 30 the exposition of children's works of the 15th year's competition Christmas and Bethlehem, and its evaluation will be held on January 30 at 1 am. Then there will be a photo exposition „On Both Sides of the Frontiers. In February and March the molten glass exposition by

Andrea and Petr Staškovi, and also works of a sculptor and painter - husband and wife Pavel and Františka Rousovi. Easter exposition will be open from the half of March. All these you can see in the Hernych's villa, 17. listopadu Street no. 72. On working days open 9 am - 5 pm, weekends and holidays 10 am - 12 am and 1,30 pm - 5 pm.

Town Museum in Ústí nad Orlicí

17. listopadu 72, 562 01 ÚO
Tel.: +420 465 524 542
E-mail: info@muzeum-uo.cz
www.muzeum-uo.cz



1) A Watch Tower at the „Andriův chlum“ Hill 2) Hernych's villa - the seat of the museum 3) Famous „Oustecké Bethlehems“

An Invitation to the Orlické hory Mountains Near the Town

Ski centre Říčky in the Orlické hory Mountains can be found in 740 – 992 m above sea level. It is the best down hill ski centre in the Orlické hory Mountains due to its pistes orientations, their lengths and the technical snow system, and one of the notable ski centres in this country. Ski and ski equipment rental can be also found here. The 47th year of international ski race SKIINTERKRITERIUM will be held on January 22-25 here.

Information Centre of Ústí nad Orlicí

Sychrova 16, 562 24 Ústí nad Orlicí
Tel.: +420 465 514 111, 271
E-mail: ic@muuo.cz
www.ustinadorlici.cz

Podorlicko Region on a Bike



Despite the weather is still winter and cold outside, we would like to offer you a tip for a nice summer holiday. If you like cycling, the Podorlicko Region is a true destination for you. Bike paths along the river of Orlice will be enjoyed especially by the families with children.

In Kostelec nad Orlicí and its surrounding you will spend a great time. You can find a good accommodation, stylish restaurants, fun and sport centres here. Also sport grounds, fitness centres, bowling or skateparks can be found here as well. Canoeing can be enjoyed on the river of Divoké Orlice, the part from Kostelec nad Orlicí to the conflux with Tichá Orlice river. From here you can continue to Hradec Králové city, where you find three educational routes, one of them will show you a part of the city history. You can also visit an interesting and unique New Castle of Kinský in Kostelec, Sternberg Castle in Častolovice, the castle of Bubnů of Litice in Doudleby, the castle and ruins in Potštejn. You can also climb to the watch tower over Vrbice, meditate during watching beautiful countryside from the pilgrimage destination of Homol. Contact us at our Infocentre, and we will prepare a stay specially for you!

Do you know who I. J. Pešina was? Write the answer by February 10, 2009 to our address, or to souteze@kamposcesku.cz. Three of you who know the correct answer will get gifts from RTIC Kostelec nad Orlicí.



Regional Tourist and Information Centre

I. J. Pešiny 39, 517 41 Kostelec nad Orlicí
Tel.: +420 494 337 261; Fax: 494 337 262
E-mail: rtic@muko.cz
www.rtic.kostelecno.cz

1) Kostelec nad Orlicí 2) New Castle in Kostelec nad Orlicí 3) Potštejn - a castle 4) Potštejn - a castle 5) Vrbice - an outlook tower 6) Potštejn - a camp of Vochtánka 7) A pilgrimage destination of Homol 8) Častolovice - a castle 9) Doudleby - a castle

Poláček's Rychnov nad Kněžnou



An administrative and tourism centre of Rychnov nad Kněžnou offers not only a rich history, but also a rich cultural and social life of a modern town. It is a gate to the touristic destinations in Orlické hory mountains, or Polish frontier area.

This year we start a project according to the novel by Karel Poláček, supporting tourism development in the Czech-Polish frontier area. The sightseeing tours in the town will be guided by the characters from the Poláček's novel "Bylo nás Pět", Bajza, Bejval Kemlink, Jirsák and also Zilvar from the poorhouse. You will solve various tasks of different levels, and this way you will learn history, presence and attractivities of the town. There will be several boards in Czech,

Polish and English languages on this educational route. Also an introducing film, a web site about the town, new promotion materials and nice prizes for winners are being prepared. The opening of this non-traditional event is merged with the opening of the festival "Poláčkovo léto" in June 2009. More details can be obtained in our Information Centre.

Town Information Centre
Svatohavelská 105, 516 01 RK
Tel./Fax: +420 494 539 027
E-mail: mic@rychnov-city.cz
www.kulturark.cz



1) Svatohavelská Street 2) Old Town Hall 3) Kolowratský Castle 4) Baroque Fountain, in the background the hotel Havel 5) An Unique Bell Kryštof



HOLIDAY WORLD

18. STŘEDOEVROPSKÝ VELETRH CESTOVNÍHO RUCHU
18th CENTRAL EUROPE'S PREMIER TOURISM INDUSTRY EVENT



5. - 8. 2. 2009

Výstaviště Incheba Expo Praha
Incheba Expo Prague Exhibition Grounds

www.holidayworld.cz

CHORVATSKO

Partnerská země Holiday World
Honoured Country of Holiday World



**INCHEBA
EXPO PRAHA**



TRAVEL IN THE CZECH REPUBLIC



www.kamposcesku.cz

TRAVEL EYE

