

Turistický magazín

ročník XVI., březen 2026

ZDARMA

KAM

SPECIÁL

CYKLO 2026

NA VÝLET

„Hodně řidičů je arogantních. Je to o vzájemném respektu. Ukázat se musí i cyklisté, spousta z nich je nezodpovědných. Neumím si představit, že bych si nevzal helmu.“
-Roman Kreuziger-

Na kole, spolu, za dobrodružstvím...





HOLIDAY WORLD

&



REGION WORLD

34. ROČNÍK MEZINÁRODNÍHO VELETRHU CESTOVNÍHO RUCHU A REGIONÁLNÍ TURISTIKY

12.–14. 3. 2026

— V SOUBĚHU: —

SPORT EXPO FOR BIKES



www.holidayworld.cz

ORGANIZÁTOR



MÍSTO KONÁNÍ



PARTNEŘI PVA EXPO PRAHA



PARTNER PRO ENERGETIKU



OFICIÁLNÍ VOZY





Milí čtenáři,

často slyším, že arogance cyklistů je problém, který přispívá k nevráživosti mezi nimi a řidiči. Studie naznačují, že většinu nehod (60–79 %) mezi auty a koly přitom zavínají motoristé. Vzato celospolečensky, mezilidské vztahy jsou aktuálně lidí nedůstojné. Vznikající konflikty, a nejen slovní, pramení z netrpělivosti a nulové tolerance. Data z výzkumů nehodovosti ale nepotvrzují, že by cyklisté byli primárními viníky napjaté situace na silnicích. Jen pětina cyklistů vyjde ze srážky s autem

bez zranění. V letech 2010–2024 došlo na našich silnicích k 62 000 dopravních nehod, v nichž figuroval cyklista. Podíl nehod zaviněných cyklistou byl 42 %. Přitom cyklisté střet odnesou nejvíc, jen 73 % vyvázne s lehkým zraněním, desetina utrpí těžká zranění a 1,51 % končí smrtí. Řidičů aut vyvázne bez následků 99,3 %. Nejvíce nehod měli cyklisté v Moravskoslezském, Středočeském a Jihomoravském kraj, kdy podíl na celkové nehodovosti je nejvyšší v kraji Zlínském. Nejčastěji bourají cyklisté ve věku 32–45 let, kdy hlavními příčinami byl nevhodný způsob jízdy (23 818), nedání přednosti v jízdě (17 879), nevhodná rychlost (7 111), nezaviněná řidičem (2 063), předjíždění (1969) a technická závada (134).

Podobný problém vidím mezi cyklisty a chodci. Co s tím, nevím, snad začít každý sám u sebe – a hned potom by ale měla konat policie a soudy ve zkráceném řízení. Není možné, aby lidé uskakovali na chodnících před koloběžkáři, cyklisty, tříkolkáři a bruslaři. Pěší občan tu není od toho, aby vymáhal předpisy, a už vůbec ne od toho, aby káral někoho za přestupky. Na druhé straně by pěší turista neměl vstupovat do jízdniho pruhu pro cyklisty, kdy často nerespektuje rozdělení stezky na část pro chodce a část pro cyklisty. Pohyb chodců v tmavém oblečení problému nepřispívá a potulování se v místech zúžených a nepřehledných doslova zakládá na malér. Dalším problémem jsou malé děti a volně pobíhající zvířata. Vše by mělo být, stejně jako v přírodě, vyvážené, v rovnováze. Na stezce pro chodce a cyklisty nesmí chodec ohrozit cyklistu a cyklista chodce. Cyklista nesmí jezdit po chodníku, jen děti do 10 let. Obě strany musí předvídat a respektovat se. Pamatovat, že i když jsou nehody mezi chodcem a cyklistou méně časté než s automobily, mohou být velmi vážné.

Ideálem je veselý cyklista. Kdo to ale je veselý cyklista? Často ten, který před nebo během jízdy pořil a dostal se pod vliv alkoholu. A i když se právě pohybuje po pivní nebo vinařské stezce, kde je tolerance k „veselým cyklistům“ vyšší, z hlediska zákona jde o přestupek, za který hrozí pokuta. Veselý cyklista by tedy měl být ten, který jezdí pro radost, zdraví a zážitky uvážlivě a s respektem. Pozdě bycha honit, když se něco stane, a to vám povídám, vždycky se něco stane. Jen záleží na tom, jestli s tím počítáte, a tak můžete případným střetům předjet.

Luděk Sládek, šéfredaktor



vyšlo 1. 3. 2026



vyšlo elektronicky
27. 2. 2026



vychází
1. 4. 2026

■ KAM vybírá z obsahu



22



7



11

Na kole z Dačic za koupáním na Zvůli	6
Jindřichův Hradec otevírá cyklosezonu	7
Zažijte Tábor... ze sedla kola	8
Na kole kolem Spáleného Poříčí	10
Z Chebu na kole na západ i na východ	11
Kláštepec nad Ohří – křižovatka tras, zážitků a krásné přírody.	14
Sever Čech ze sedla kola	15
Pardubický kraj na kole: Rodinné trasy plné zážitků SOUTĚŽ	16
Když hranice rozdělovala město	17
Cyklotrasy známé i neznámé SOUTĚŽ	18–19
Kroměřížsko ze sedla	23

Trendy v cyklooblečení: výkon i odpovědnost

Cyklooblečení v roce 2026 potvrzuje, že budoucnost patří spojení výkonu, udržitelnosti a technologických inovací. Recyklované materiály, chytré textilie i výrazná vizuální identita ukazují, že moderní cyklo móda už není jen o funkci, ale i o odpovědném přístupu a osobitým stylu.



Oblečení Kalas



Oblečení Kalas

Současné cyklistické oblečení prochází výraznou proměnou, v níž hraje klíčovou roli odpovědný přístup k výrobě. Značky jako Patagonia, Rapha nebo POC pracují s recyklovanými materiály, například polyesterem z použitých plastů, a omezují spotřebu vody i chemikálií. Důležitá je také transparentnost dodavatelského řetězce a certifikace materiálů. Trendem zůstává upcyklace, která prodlužuje životnost oděvů a snižuje množství odpadu. Udržitelnost přitom neznamená kompromis ve funkčnosti – moderní technické tkaniny si zachovávají vysokou prodyšnost, rychlé schnutí i elasticitu a nabízejí antibakteriální úpravy či ochranu proti UV záření. Tyto produkty nabízejí například značky Assos, Castelli či Endura. Firmu Assos založil švýcarský inovátor Toni Maier-Moussa, který je považován za průkopníka aerodynamického cyklistického oblečení z lycry. Vedle dalších zahraničních výrobců si silnou pozici buduje i česká značka Kalas Sportswear, která dlouhodobě investuje do vývoje vlastních materiálů a udržitelnější výroby. Cyklooblečení tak dokazuje, že výkon, estetika i odpovědnost k planetě mohou jít ruku v ruce.

-Petmatz-

KAM na výlet s...

O trasách EuroVelo a Greenways i cykloturistice doma a v Evropě jsme vedli rozhovor s Ing. Danielem Mourkem, který se čtvrtstoletí věnuje rozvoji cykloturistiky v Partnerství, o. p. s. Působí jako koordinátor tras EuroVelo v ČR a je členem řídicího výboru Evropské asociace Greenways (EGWA).

Čím se jako koordinátor aktivit Greenways a EuroVelo zabýváte?

Snahou našeho týmu je rozvoj šetrné turistiky, resp. cykloturistiky, ve které vnímáme obrovský potenciál. Tvoříme, koordinujeme a propagujeme proto kvalitní cykloturistické produkty na celonárodní úrovni, přenášíme zkušenosti z úspěšných zahraničních projektů a podněcujeme a koordinujeme spolupráci tuzemských partnerů. Naše zkušenosti sdílíme prostřednictvím odborných vzdělávacích akcí a konferencí. Zároveň úzce spolupracujeme s kolegy ze sousedních zemí na rozvoji přeshraničních cyklotras.

Jaké jsou perspektivy vývoje dálkových tras v ČR a zahraničí?

Cykloturistika je v celé Evropě včetně ČR rostoucím segmentem aktivní turistiky a patří mezi nejoblíbenější volnočasové aktivity. Dle realizovaných studií největší ekonomický přínos pochází od vícedenních cyklistů. Proto je naším cílem rozvoj nadregionálních či mezinárodních cykloturistických produktů.



Ing. Daniel Mourek

Jaký výlet či cyklotrasu v ČR byste doporučil našim čtenářům?

V ČR přibývá bezpečných úseků cyklostezek i na dálkových cyklotrasách. Doporučil bych určitě Labskou stezku nebo tuzemský úsek EuroVelo 13 – Stezku železné opony mezi Aší a Břeclaví. Pohodová a atraktivní je třeba i Greenway Jizera nebo Cyklostezka Ploučnice.

Děkuji Vám za zajímavý rozhovor a přeji úspěch při propagaci a koordinaci cykloturistiky v ČR.

Miroslav Foltýn



Značení je třeba kontrolovat

Je možné kvantifikovat přínosy cykloturistiky v jednotlivých regionech ČR?

Klíčem k takové kvantifikaci jsou kvalitní data o návštěvnosti hlavních cyklotras. Partnerství, o. p. s., se dlouhodobě věnuje měření návštěvnosti na TOP cykloprofilech v ČR pomocí automatických sčítačů. Kombinací naměřených dat a dotazníkových šetření mezi cykloturisty lze stanovit ekonomický dopad dotčených cykloproduktů. Na Labské stezce jsme takové šetření realizovali vloni v Královéhradeckém kraji. Celkový roční ekonomický přínos Labské stezky v tomto regionu činil více než 91 mil. Kč.



Koordinátor tras EuroVelo v terénu

foto © Ing. Daniel Mourka

Cyklistické trendy

Cyklistika se stává stále více propojenou s každodenním životem a digitálními systémy. Zaměřuje se na udržitelnost, všestrannost a vyšší technologie. Díky novým materiálům jsou kola lehčí a ekologičtější.

Gravel kolo
Diverge STR Expert



dominují chytré senzory, které sledují výkon jezdce a fyziologické údaje v reálném čase. Nové aplikace nabízejí různé tréninkové plány, dokážou analyzovat data např. z chytrých hodinek a umožňují integraci rozšířené reality, která zobrazí navigaci přímo v brýlích cyklisty. Změnil se také pohled na společenský rozměr cyklistiky. Virtuální závody sice umožňují soužít s jezdci z pohodlí domova,



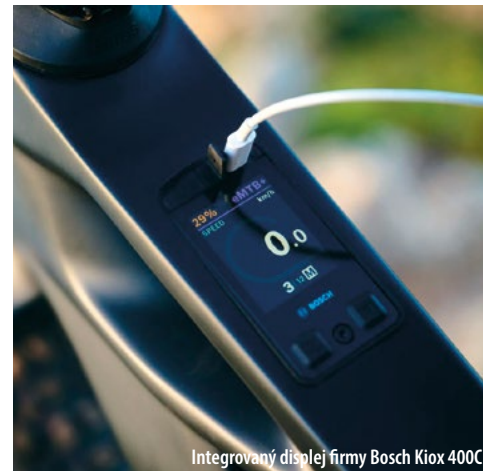
Chytré cyklistické brýle

ale na druhé straně roste zájem o setkávání v rámci komunitních akcí a výletů. Každopádně si užijete jízdu na kole, ať jste doma, či v přírodě.

-aba-

Moderní technologie a kolo

Moderní doba s sebou přináší plno hmatatelných novinek snad každý den. Kolem kol se vše soustředí hlavně ve vrcholové cyklistice, ale ani běžné ježdění se tomuto trendu nevyhne.



Integrovaný displej firmy Bosch Kiox 400C

Moderní kola se předhánějí v nabídce všemožných funkcí a konstrukčních předností. Vývojáři přicházejí s lehčími rámy, motory a bateriemi, a to vše „zabalené“ do lákavého designu. S dnešními motory o výkonech třeba i 700 W si můžete dopřát až 400% asistenci v náročném terénu – navíc s funkcí pro snadnější rozjezd ve stoupání po zastavení. Můžete nastavit jízdní režim a parametry motoru, jako třeba individuální volbu maximální rychlosti asistence, výši procentuální podpory při samotném šlapání, krouticí moment a citlivost odezvy v různých režimech. To vše lze „hlídat“ a sledovat pomocí displeje integrovaného do trubky rámu, čímž se nenarušuje celkový vzhled kola s nápadnými prvky a zároveň je chráněn před nárazy, otřesy a jinými mechanickými vlivy. Displej se vyznačuje automatickou regulací podsvícení, které nabídne výbornou čitelnost i na přímém slunci. Obsahuje integrovanou nabíjecí zásuvku, díky níž se kolo může proměnit v powerbanku, nebo dokonce nabíjet jiná zařízení i během jízdy, aniž by bylo nutné zastavit. A co třeba praktické využití umělé inteligence (AI), která umí výborně pracovat s daty. Co když vám bude v budoucnu na základě vašich osobních dat doporučovat aktuální trasu i její typ, analyzovat povětrnostní podmínky a jako výživový specialista předpovídat množství energie, kterou budete potřebovat? Nebo třeba díky AI zjistíte, jaký je kde aktuální provoz, navrhne vám optimální trasu včetně kompletní infrastruktury nebo se vám stane užitečným pomocníkem ve výstražné komunikaci mezi kolem a auty a zabráni vzájemné srážce. Nebojme se AI, třeba to myslí dobře...

-babok-

foto © www.specialized.com; www.cool-mania.cz

Mezi novější trendy v oblasti cyklistických kol patří tzv. gravel kolo neboli šterkové kolo, které se objevilo kolem roku 2010. Jedná se o všestranný bicykl, určený pro jízdu na asfaltu, zpevněných šotolinových, lesních a polních cestách. Má širší pláště, kotoučové brzdy, vyšší řídítka a pohodlný posed. Kombinuje v sobě odolnost horského a rychlost silničního kola a je ideální pro celodenní cykloturistické výlety. Rozvoj chytrých technologií a propojení s mobilními aplikacemi také zásadně změnilo plánování cyklistických tras. Cyklistice již

Cykloturistika ve městě

Jedním z fenoménů rozvoje cestovního ruchu v České republice je bezesporu cykloturistika, související se změnami životního stylu obyvatel i budováním cyklistické infrastruktury a služeb.

Cyklistická infrastruktura patří vedle klimatických podmínek a profilu terénu ke třem hlavním aspektům ovlivňujícím rozvoj cykloturistiky. Cykloturistika přivádí do našich měst a obcí stále větší množství návštěvníků a současně přibývá místních obyvatel podílejících se na cyklistické dopravě, tj. přemísťování na kole v rámci města a jeho nejbližšího okolí. Zvyšuje se tím koncentrace cyklistů v historických částech měst i na běžných komunikacích, což dopadá na

bezpečnost a plynulost dopravy. Patrné jsou tyto nárůsty v turisticky exponovaných místech, například v Mikulově či Třeboni. Nejvyšší podíly cyklistické dopravy u nás vykazují Pardubice, Hradec Králové, České Budějovice nebo Uherské Hradiště.



Novohradská brána v Třeboni

Jízda na kole tu dosahuje 10 až 20 % z celkového dopravního výkonu. Podíly cykloturistiky v zahraničí jsou však násobně vyšší, například v Kodani a Amsterdamu dosahují až 50 %. Zatím nejvyšší podíly cyklistické infrastruktury na dopravní síti u nás mezi sídly nad 10 tisíc obyvatel vykazují například Uničov, Pardubice, Hradec Králové, Karviná, Kadaň, Břeclav a další – i zde však jde jen přibližně o 0,1 %. Pro budoucnost městské cykloturistiky a cyklistické dopravy je

proto nutné přijmout komplexní řešení, které sladí propustnost provozu, dostupnost turistických cílů, ohleduplnost k životnímu prostředí i bezpečnost všech účastníků dopravy.

-felix-

foto © M. Foltýn

foto © www.bike-life.cz

Pravěk cyklistiky u nás

Od druhé poloviny 19. století se píše historie cyklistiky také u nás. Cesta k ní byla překotná, v duchu období páry.



Josef Kohout, šampion a rekordman

Průkopníkem velocipedů byl akcionář pivovaru na Smíchově a majitel továrny na stroje Jan Kohout. Roku 1879 ho navštívil mladý Angličan William Crowl, který si s sebou přivezl u nás dosud nevídanou věc, vysoké kolo (penny farthing) Excelsior. Kolo nadchlo syny Kohouta, Josefa i Františka. A protože jejich otec vlastnil vhodnou továrnu, vyrobili si chlapci (bylo jim 17 a 20 let) do jara 1880 podle Excelsioru vlastní kola, která si rozdělili mezi sebe a kamarády. Otec se chopil příležitosti a poslal syny na 360 km dlouhou propagační jízdu z Prahy do Vídně. Na kolech o váze 25 kg zvládli trasu po nebezpečných cestách za dva a půl dne, tedy o den rychleji, než by to trvalo poštovním dostavníkem. Návrat do Prahy byl senzací! Díky ní 23 nadšenců založilo 16. 11. 1880 Český klub velocipedistů, první ve střední Evropě. Od 1. 5. cvičili jízdu v pražské palácové zahradě Karla Buquoye. V roce 1882 vyhrál Josef Kohout závod na jednu míli v rámci mistrovství Rakouska. První závody pořádané Českým klubem velocipedistů Smíchov se jely 28. 9. 1882 na vojenském cvičišti v pražské Invalidovně za účasti borců z prvních českých klubů. Následovaly stavby drah v Praze-Stromovce i v dalších městech. Byl položen základní kámen organizované cyklistiky i České ústřední jednoty velocipedistů (1883) – šlo o osmý nejstarší svaz na světě. V roce 1885 se Josef Kohout vydal na dvouměsíční cestu Evropou, projel Německo, Švýcarsko, Francii, Anglii a v Německu 29. 8. 1885 stanovil evropský rekord, kdy za 24 hodin ujel 400 km. V roce 1890 zemský zákon úředně uznal velociped jako dopravní prostředek.

Na kolech jsme excelovali! Závod míru vyhrál Jan Veselý, olympiádu Jiří Daler a čeští cyklisté



František Kohout, druhý cyklista z pěti bratrů

získali osm olympijských medailí, přes 260 ze světových šampionátů a více než 240 medailí evropských. Fenomémem naší cyklistiky byla kolová a bratři Pospíšilové – Jan a Jindřich. Získali 20 titulů mistrů světa (1964–1988), 16× Evropský pohár a 25 titulů mistrů ČSSR. Více titulů mistrů světa (30) získala jen Alena Housová ve skibobu.

První cyklostezka u nás byla otevřena 26. 8. 1900 mezi Uherským Ostrohem a Moravským



Julius Huber, český šampion amatér 1883



Pozvánka na slavnostní otevření moravské cyklostezky



Český klub velocipedistů

Pískem. Začínala u nádraží Bzenec – Moravský Písek a po okresní silnici pokračovala přes Moravský Písek k Uherskému Ostrohu. Končila u mlýna bratrů Mayových. Po prodloužení do Bzence měřila 11 km. Výstavby se ujal místní odbor ÖTC (Österreichischer Touristen-Club).

1. 6. 1902 byla slavnostně otevřena také cyklostezka mezi Hamrem a Lučinou na Tachovsku. Měla zlepšit průjezd cyklistů i průchod pěších turistů mezi Světcí u Tachova a Lučinou. Odtud se mohlo pokračovat po silnici k Brance nebo do výše položené lesní oblasti v okolí Obory, od Lučiny po knížecí cestě. Překonala překážku z Tachova na západ do hlubin Českého lesa v Agláině údolí mezi Hamrem a Lučinou. Stezku zbudoval tachovský odbor ÖTC a měřila 7,25 km.

Klubové cyklostezky mocnářství měly k lednu 1903 úctyhodných 97,1 km. V České republice je dnes okolo 41 000 km cyklostezek i cyklotras a okolo 45 000 km pěších turistických tras. Vzhůru do sedel a bezpečně na šlapkách.

Luděk Sládek

foto © Moravská zemská knihovna v Brně, Wikimedia Commons: <https://mestemakole.cz>

Na kole okolo Kolína

„Kolíne, Kolíne, stojíš v pěkné rovině,“ zpívá se ve známé písni. Zdejší krajina bez výrazného převýšení je jako stvořená pro cyklistická dobrodružství. Celá oblast se navíc pyšní velkým množstvím památek se strhujícími příběhy.



Labská stezka – perla mezi cyklotrasami.

Převážně rovinatá krajina láká k cyklovýletům, vede tudy jedna z nejpůvabnějších a nejzábavnějších cyklotras v Evropě Labská stezka, nabízející nezapomenutelný mix přírodních krás a kulturních zážitků. Napojit se na ni můžete třeba právě na Kolínsku, vaši cestu by měla zpestřit také návštěva královského města Kolína.

Na **Bartolomějském návrší** na vás dýchne poetická nálada historického zákoutí města. Rozhodně nevynechte **Jeruzalém na Labi** – kolínský židovský klenot, navštívit můžete bývalé židovské ghetto, synagogu nebo unikátní starý židovský hřbitov. Pokud se rádi díváte na svět z výšky, nezapomeňte na kolínskou **rozhlednu Vodárna**. Pro všechny milovníky výhledů i technických památek by měla být tato unikátní technická a architektonická památka meziválečné architektury nezbytnou zastávkou. Z gotické **věže Práchevna** je výhled na řeku Labe a město okouzující. Cestujete s dětmi? Ideální je trasa podél řepařské drážky.



Výlet můžete zahájit v lesoparku Borky, kde si děti zamilují **sochy slavných medvědů**, kteří se potkali u Kolína.

Kolínsko je ideální destinací pro turisty i cyklisty, kteří hledají kombinaci přírodní krásy, historických pokladů a aktivního odpočinku. Objevte tuto pohodovou oblast plnou překvapení!

www.kolinzije.cz

foto © Libor Sváček

Pension Bohemia

K poznání střední části Krušných hor prostřednictvím cykloturistiky můžete využít Pension Bohemia v Horní Blatné. Krajina v okolí městečka je přímo protkána důlními díly. Objevíte historické zajímavosti, rozhledny i jedinečnou krušnohorskou krajinu.

Pension nabízí 5 dvoulůžkových, 3 třílůžkové a 2 čtyřlůžkové pokoje. Všechny jsou vybaveny sociálním zařízením a TV. Pobyty jsou se snídaní, ale můžete si dokoupit polopenzí i plnou penzi s tradiční českou kuchyní. Objekt disponuje salonkem, saunou, úschovnou kol a je využitelný také pro školy v přírodě. Parkování je možné před pensionem nebo na monitorovaném parkovišti. Domácí mazlíčci jsou po domluvě povoláni. Cena ubytování se snídaní činí 750 Kč/osoba/noc. Přímo v Horní Blatné je v č. p. 127 stálá expozice těžby a zpracování cínu. Cykloturistům můžeme doporučit výlet směrem na Boží Dar s výjezdem na Blatenský vrch s rozhlednou a blízkou Vlčí a Ledovou jámou. Po cestě A. Günthera



se dostanete k dolu Mauritius u Hřebečné. Nezapomeňte také navštívit obcerstvení Červená jáma nedaleko Bludné. Na Boží Dar můžete pokračovat přes Rýžovnu (minipivovar) nebo kolem Mrtvého rybníka. K dalším cyklistickým cílům patří městečko Abertamy s tamním muzeem, Perninské rašeliníště, železniční viadukt v Perninku nebo rozhledna Pajndl na Tisovském vrchu. Další tipy na výlety získáte od místních znalců, včetně provozovatele pana Vrány.

Pension Bohemia
nám. Sv. Vavřince 4, 362 37 Horní Blatná
☎ +420 721 477 630
@ josef@pension-bohemia.cz
www.pension-bohemia.cz



text © Josef Vrána; foto © Miroslav Foltýn

Veselí nad Lužnicí




Zveme všechny milovníky cykloturistiky do malebné krajiny plné rybníků, luk a historických blatských vesnic.

Krajem rybníků – 50. ročník

25. dubna 2026



Pěší trasy: 10–50 km
Cyklotrasy: 30–130 km
Tradiční jarní zahájení cykloturistické sezony kolem rybníků Třebošské pánve.


 Start i cíl u obcerstvení Hokejka ve sportovním areálu

Jaro na Blatech – 26. ročník

30. května 2026



Pěší trasa: 10 km
Cyklotrasy: 34, 35 a 62 km
Pohodové vyjíždky a procházky mezi blatskými vesnicemi a jihočeskou krajinou.

 Start i cíl u obcerstvení Hokejka ve sportovním areálu

Z Veselí do Veselí 30 výletů na kole i pěšky



Nový průvodce nabízí 30 tras v okolí Veselí nad Lužnicí pro cyklisty i pěší

od rodinných okruhů po delší výlety mimo hlavní turistické cesty. Každý výlet doplňují mapy a zajímavosti z okolí.

Knihy zakoupíte v Infocentru města Veselí nad Lužnicí.

www.veseli.cz

Kolo, řeka a pohoda v Poděbradech

Hledáte cyklovýlet, který není jen o šlapání do pedálů, ale i o zážitku? Poděbrady jsou ideálním místem, kde propojit cyklistiku s projíždkou lodí a poznáváním Polabí z trochu jiné perspektivy.



Výletní loď Král Jiří



Cyklisté u lodi Král Jiří



Loď Král Jiří u zámku Poděbrady

Výlet můžete začít v Poděbradech, kam se pohodlně dostanete vlakem. Hned u nádraží najdete moderní cyklověž, kde si můžete kolo bezpečně uložit. Pokud si nejste jistí, kam vyrazit, stačí pár kroků do Turistického informačního centra Poděbrady, které sídlí přímo v nádražní budově. Dostanete tu tipy na výlety, mapy i aktuální plavební řády výletních lodí.

Jednou z nich je **výletní loď Král Jiří**, která vás sveze po Labi až k jeho soutoku s Cidlinou. Loď nabízí možnost vzít kolo s sebou, ale klidně můžete zvolit i variantu bez něj. Na soutoku lze vystoupit a zpět do Poděbrad se vydat pěšky podél

řeky – ideální pro ty, kteří chtějí zpomalit a nasát atmosféru lužní krajiny.

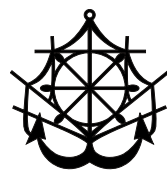
Pokud se rozhodnete pro návrat na kole, nabízí se krásná trasa přes Libici nad Cidlinou, kde stojí památník slavníkovského hradiště. Cestou se můžete zastavit také v Ekocentru Huslík, které je oblíbeným místem pro krátkou pauzu i poznání místní přírody. Další možností je plavba **výletní lodí Blanice**, která vás i s koly dopraví až do Nymburka. Odtud se pak můžete vracet zpět do Poděbrad po značených labských cyklostezkách – rovinatých, přehledných a ideálních i pro rekreační cyklisty.

I v Nymburce navíc najdete zázemí pro cyklisty v podobě úschovny kol.

Spojení kola a lodě je skvělý způsob, jak si výlet přizpůsobit podle nálady a kondice. Jeden směr si odšlapete, druhý si užijete v klidu na palubě s výhledem na řeku. A právě v tom je kouzlo Polabí – žádný spěch, jen pohyb, voda a krajina kolem.

TIC Poděbrady
nám. T. G. Masaryka 210/17
290 01 Poděbrady
☎ +420 325 511 946
@ ticpodebrady@polabi.com

Výletní loď Král Jiří
Přístaviště pod
zámkem Poděbrady
☎ +420 602 341 361
@ info@pruhpolabi.cz
www.pruhpolabi.cz



Král Jiří
výletní a restaurační loď
Poděbrady

text a foto © archiv TIC Poděbrady

Na kole z Dačic za koupáním na Zvůli

Dačice na úpatí Českomoravské vrchoviny jsou součástí turistické oblasti Česká Kanada. A právě do samého srdce tohoto přírodního parku vás zveze v následujícím tipu na výlet.



Rozhledna U Jakuba



Rybník Zvůle



Státní zámek Dačice

Jedna z nejhezčích cyklistických tras na Dačicku měří 42 km a nabídne vám spoustu zajímavých zážitků, včetně kulinářských. Česká Kanada, to jsou přírodní scenérie, rozlehlé lesy s rybníky a mohutnými balvany, malebné vesničky i historické památky. Jako první na vás čeká gotický kostel v Liděřovicích a po pár kilometrech novorenesanční zámek v Českém Rudolci, tzv. Malá Hluboká. Zastávka v Zámeckém pivovaru osvěží, stejně jako originální prohlídka strašidelné pohádkového zámku. Dále přes malebnou vesničku Matějovec s kostelíkem na návsi se dostanete na Bizoní farmu

v Rožnově. Prostředí láká k odpočinku i občerstvení, bizoní steak či carpaccio z bizoního masa patří



Nejslavnější místní balvan

k vyhlášeným specialitám. Zlatým hřebem výletu je pak koupání v přírodním rybníku Zvůle o rozloze 10 ha s písčnou pláží. Pokračovat můžete k rozhledně U Jakuba. Nedaleko najdete i nejslavnější zdejší balvan Ďáblova prdel. Možná že se do Dačic vrátíte unavení, ale zcela jistě okouzleni zdejší jedinečnou přírodou a plni dobrodružných zážitků.

Dačice

Infocentrum Dačice
Palackého nám. 1/1, 380 01 Dačice
☎ +420 384 401 265
@ info@dacice.cz
@ infocentrumdacice
www.dacice.cz



Státní hrad a zámek nad rybníkem Vajgar

Jindřichův Hradec otevřítá cyklosezonu

Osm nových okruhů zve do sedla

Jindřichův Hradec chystá pro cyklosezonu 2026 nový přehledný materiál, který představí osm tematických cyklookruhů v okolí města. Region na rozhraní rybníční krajiny a lesů České Kanady nabízí ideální podmínky pro rekreační i sportovní cyklistiku – od krátkých rodinných tras až po delší vyjížďky s větším převýšením.

slavná operní pěvkyně žila, nebo se vydat **na Peršlák** k nejsevernějšímu bodu Rakouska. Pohádkovou atmosféru nabízí trasa **Přes památky do pohádky** se zlatým hřebem v podobě zámku Červená Lhota. Sportovněji laděný **Silniční okruh kolem Jindřichova Hradce** pak prověří kondici zkušenějších jezdců a nabídne pestrý profil rybníční krajiny i okrajem České Kanady.

Zahájení cyklosezony proběhne **16. května** v rámci akce **Přes kopec na Hradec aneb Jindřichohradecký pedál**. Společná vyjížďka propojí



Zámecký rondel



Zřícenina hradu Landštejn



Hamerský potok

Každý z okruhů má vlastní charakter i příběh. Trasa **Napříč Českou Kanadou** zavede cyklisty z historického centra Jindřichova Hradce přes Kunžak až k hradu Landštejn a do Nové Bystřice. Nabízí kombinaci jihočeských rybníků, hlubokých lesů i výhledů do krajiny. Okruh **Jindrovou stezkou za rybníky** sleduje údolí Hamerského potoka a propojuje klidná přírodní zákoutí s naučnými prvky.

Rodiny s dětmi ocení nenáročnou trasu **Kolmo kolem lokálky**, která kopíruje trať Jindřichohradecké úzkokolejky. Rovinatý profil, minimum provozu a možnost kombinace s jízdou historickým vlakem dělají z této vyjížďky oblíbený výlet pro všechny generace. Krátký a zábavný je také okruh **Přes Obludiště do zoo**, který spojuje



Nová Bystřice

cyklistiku s návštěvou největšího habrového bludiště ve střední Evropě a Zooparku Na Hrádečku.

Milovníci historie mohou vyrazit **Po stopách Emy Destinové** do Stráže nad Nežárkou, kde

jako vždy cyklisty všech generací a symbolicky otevře novou sezonu. Připraven bude doprovodný program i občerstvení.

Nový materiál s mapami, délkami tras a praktickými informacemi bude před sezonou k dispozici v infocentru i online. Nasedněte a objevte Jindřichohradecko ze sedla kola – krajinu, kde se historie potkává s přírodou a každý kilometr přináší nový zážitek.

 **Jindřichův Hradec**

Infocentrum Jindřichův Hradec
infocentrum.jh.cz

Zažijte Tábor... ze sedla kola

Roku 1420 husité z nedalekého města Ústí vybudovali město s biblickým názvem **Tábor**. Odtud pod vedením hejtmanů Jana Žižky a Prokopa Holého vedli své vítězné výpravy.



I vy odtud můžete vyrazit na své výpravy – cyklovýpravy. Jízda na kole je svoboda. Můžete si ji užít i ve spleti ulic a uliček Tábora či v jeho překrásném okolí. Není jen pro zarputilé dravce, je i pro ty, kteří jezdí kondičně, používají kolo jako dopravní alternativu, chtějí s pomocí bicyklu prozkoumat krajinu nebo si jen „zablbnout“.

V Táboře jsou i přírodě blízké cyklistické stezky určené pro horská kola – singltreky. Momentálně přístupné jsou dva okruhy v lesoparku Pintovka za Švehlovým mostem, jeden je více rovinatý pro děti o délce 340 m a druhý hobby okruh má délku 940 m. V areálu Komora je i pumptracková dráha.

Na Tábořsku se setkáte jak s rovinatou krajinou v okolí Soběslavi a Veselí nad Lužnicí, tak i s kopcovitým terénem převážně na Mladovožicku a Jistebnicku. Nadmořská výška se pohybuje od 450 do 650 m n. m. Značené cyklotrasy vedou převážně po málo frekventovaných silnicích II. a III. třídy, lesních a polních cestách. Na Tábořsku je vyznačeno přes 400 km cyklotras, které jsou vybaveny cykloturistickým mobiliářem.

Tip na pět TOP cyklotras v okolí Tábora, které mají výchozí bod na Žižkově náměstí a opět se na něj vracíte, nabízíme zdarma v infocentru v tištěném průvodci. Trasy jsou řazené od nejkratších a nejsnazších po ty náročnější, ale žádná z nich neklade vysoké nároky na vaši fyzickou zdatnost. Věříme, že si každý z vás může vybrat cestu, která je mu blízká nebo je pro danou chvíli vhodnější: do parků, k Jordánu, na církevní poutní místa, za



vyhlídkami, k řece Lužnici nebo na zříceninu hradu Kozí Hrádek.

Více informací o novinkách, městských cyklotrasách, tipech na výlet, cyklopůjčovnách a dalších službách pro cyklisty se dozvíte v turistickém infocentru.





Barokní cyklostezky, zámek Manětín; AFORTI IT

Plzeňský kraj:

Objevte kouzlo dálkových tras, barokní architekturu severu i adrenalinové traily na Radnicku

Vyrazte na kole do Plzeňského kraje. Jsou zde skvělé dálkové cyklotrasy, vedené téměř v celé své délce mimo silniční síť. Hledáte-li vzrušení, neváhejte a vyzkoušejte Cykloresort Radnicko, naopak krásný pohodový víkend s kolem po barokních cyklotrasách prožijete v Postřelí.



CT3, Hrádek u Rokycan



Barokní cyklostezky, odpočívka v Žichlících

CT3 – Mezinárodní cyklotrasa Praha–Plzeň–Regensburg–Mnichov

Začíná v Praze, pokračuje kolem řek Vltava a Berounka, objíždí jižně CHKO Český kras a následně zase severní okraj CHKO Brdy. Přes Rokycany, dále krátce kolem řeky Klabavy klesne až k Plzni, odkud zase velice mírně stoupá až k Horšovskému Týnu. Následně výrazněji stoupá přes Domažlice, překonává CHKO Český les až k České Kubici, odkud následně příjemně klesá přes česko-německou státní hranici až do Furt im Waldu. Na území Plzeňského kraje je možné ji absolvovat až na výjimky téměř v celé délce mimo silniční dopravu. Opravdu pohodový cyklozážitek je trasa mezi Plzní a Horšovským Týnem, která vede při řece Radbuze. Náročnější, ale zato autentický je úsek protínající Český les s národopisnou oblastí Chodsko.

EuroVelo 13 – Stezka železné opony

Cyklotrasa EuroVelo 13, též nazývaná Stezka železné opony, kopíruje linii bývalé železné opony,

kteřá v dobách studené války rozdělovala Evropu na východní a západní blok. V Plzeňském kraji prochází cyklotrasa pohořím Český les a Šumava a připomíná pohnutou kapitolu dějin, kdy železná opona pohltila a zničila téměř všechny příhraniční sídla. Dnes nabízí putování překrásnou krajinou příhraničních hor s přírodně chráněnými oblastmi, které možná i díky železné oponě zůstávají stranou neblahé činnosti člověka.



EV-13 – Stezka železné opony, hraniční přechod pod Čerchovem

Barokní cyklotrasy severního Plzeňska

Barokní cyklotrasy se linou malebnou barokní krajinou severního Plzeňska za velkolepými i drobnými architektonickými skvosty, mj. J. B. Santiniho a K. I. Dientzenhofera. Středobodem barokních cyklotras je městečko Plasy, kde začínají 3 barokní okruhy různé obtížnosti, přičemž délka každé trasy je kolem 40 km.

Cykloresort Radnicko

Cykloresort Radnicko se nachází v překrásné krajině přírodního parku Horní Berounka. Je jedno, zdali dáváte přednost silničnímu, trekingovému nebo horskému kolu, tu správnou trasu zde naleznete všichni. Cykloresort nabízí více než 40 km vzájemně propojených okruhů, na něž navazuje síť singltrailů. Můžete tak obdivovat zajímavosti



Cykloresort Radnicko

okolí a zároveň prožívat vzrušení v podobě klopných zatáček, terénních vln a skoků. Skvělé využití je v Břasích ve volnočasovém areálu Ultramarinka, kde je možné prověřit své cyklovednosti na pumptracku, nort shore learning nebo na cross country MTB trati. Výborná dostupnost vlakem do měst a obcí Radnicka umožňuje snazší plánování, bez nutnosti řešit parkování a převoz kol, a je tak skvělou variantou pro pohodlný cyklovýlet.

CCRPAK
CENTRÁLA CESTOVNÍHO RUCHU
PLZEŇSKÉHO KRAJE

www.turisturaj.cz

Na kole kolem Spáleného Poříčí



U nás až do soumraku...



Kaplička na Třemšíně



Výhledů si u nás užijete...

Zvlněná krajina kolem Spáleného Poříčí je doslova stvořená pro pohodové výlety na kolech i pěšky. Kromě výletů do krajiny jihozápadních Brd (Padrtské rybníky, Třemšín) nabízí okolí města i řadu památek.

Kozel nebo Radyni netřeba představovat, ale za návštěvu jistě stojí i méně známá zaniklá sídla bizarních názvů, jako Homberk, Drštka, Strašná skála, Liškův hrad nebo Lopata. Posledně zmíněnou zříceninu najdete v přírodním parku Kornatický potok, protkaném upravenými cestami. Než vyrazíte na cesty za poznáním, zastavte se v turistickém infocentru města Spáleného Poříčí. Pro



Pod zříceninou, krásně zříceninou, zvanou Lopata

pěší i cyklisty máme tipy na zajímavosti ve městě i podrobně zpracované výlety do okolí, všechny přehledně v mapách. Pamatujte i na památky ve městě samotném – například zámek, špejchar Ve Dvoře s expozicí Jiřího Wintera NEPRAKTY – nebo se zapojte do poznávací soutěže Historická stopovačka. V okolí města je vyznačeno hned několik pohádkových naučných stezek, spojených se soutěžemi pro naše malé návštěvníky.

Přijďte si k nám odpočinout – v infocentru na náměstí budete vždy vlídně přivítáni!

Více na

+420 605 368 410

infocentrum@spaleneporici.cz

www.spaleneporici.cz



Nejdek v pohybu: cyklodovolená, která vás rozjede

Nejdek v Krušných horách je ideální destinací pro rodinnou dovolenou plnou pohybu, zábavy a přírody. Kromě krásných cyklotras všeho druhu na návštěvníky čeká i nová atrakce, která nadchne děti, teenagery i dospělé – moderní pumptrack a in-line dráha.



Pumptrack



Tady to letí



Sportovní areál Nejdek



Nové místo setkávání

Nový sportovní areál propojuje v harmonické kompozici pumptrack, in-line dráhu, skate rampu a skill centrum. Splňuje nejvyšší bezpečnostní standardy a je zcela přístupný všem – od nejmenších jezdců po zkušené sportovce. Pumptrack nabízí bezpečný a zábavný prostor pro jízdu na kole, koloběžce, skateboardu nebo bruslích. Díky různým vlnám a zatáčkám si ho užijí jak úplní začátečníci, tak zkušení jezdci. Hned vedle se nachází in-line dráha, ideální pro pohodové projížďky, učení

prvních oblouků nebo společné rodinné odpoledne na kolečkách.

Nejdek je skvělým výchozím bodem pro rodinnou cykloturistiku. Okolní krajina nabízí nenáročnou trasu vhodnou pro děti i delší výlety pro ty, kteří chtějí objevovat Krušné hory aktivně.

Nejdek je místem, kde se cyklistika přirozeně propojuje s moderním sportovním vyžitím a pohodovou atmosférou horského města. Ideální tip na dovolenou, kde se nikdo nenudí.

Infocentrum Nejdek

náměstí Karla IV. 241

362 21 Nejdek

+420 353 240 135

infocentrum@nejdek.cz

www.nejdek.cz

Český les – cyklistický ráj bez davů

Český les, pohraniční kraj bez spěchu, nabízí ideální podmínky pro cyklisty, kteří hledají klidné silnice, lesní cesty i dlouhé trasy vedoucí krajinou. Síť cyklotras v Českém lese i v jeho podhůří potěší rekreační jezdce, rodiny s dětmi, vyznavače horských i silničních kol.

Region Domažlicka a Tachovska navíc přímo vybízí k přeshraničním výletům. Podél česko-německé hranice vede mezinárodní **cyklostezka EuroVelo 13**, která propojuje historii železnice s dnešní otevřenou krajinou. Napříč celým Českým lesem vás provede také **cyklomagistrála CT 36**. Trasa dlouhá 156 kilometrů spojuje Lipovou

a Všeruby a nabízí ideální příležitost poznat krajinu v celé její rozmanitosti.

Od května do října je navíc možné využít **přepřevu kol ve speciálních vlcích a autobusech**, které vás pohodlně dopraví například na Čerchov, do Staré Knížecí Huti, na Přimdu nebo do Bělé nad Radbuzou. A kdo si rád sáhne na dno sil, může vyrazit na některý z místních **vrcholů s rozhlednami** – třeba na **Havran, Koráb** nebo **Čerchov**. Odměnou jsou daleké výhledy, otevřené horské restaurace, a na Korábu dokonce i servisní zázemí pro cyklisty.

Zajímavé cyklistické okruhy najdete i na **Konstantinolázeňsku** nebo **Stříbrsku**, kde žijí cyklistické legendy.

Český les a jeho podhůří je krajinou pro ty, kdo



Kurzova rozhledna na Cerchově

chtějí zpomalit, šlápnout do pedálů a být alespoň na chvíli sami s cestou před sebou. Další tipy na výlety a trasy najdete na našich webových stránkách nebo v aplikaci Český les.



Vrch Krasíkov a kostel sv. Máří Magdaleny

foto © Matouš Horáček

Z Chebu na kole na západ i na východ

Chebsko má bohatou síť cyklostezek. Díky tomu bude vaše dovolená na kole v našem kraji velmi pestrá.

Od září 2025 je značená a zprovozněná cyklostezka k prameni řeky Ohře (50 km). Na české straně ji najdete pod č. 6 až k hraničnímu přechodu Pomezí nad Ohří. Na německé straně navazuje na trasu značenou jako Eger-Radweg (Cyklostezka Ohře) a kříží souběžně vedenou Valdštejnovu cyklostezku (Wallenstein-Radweg). Vede přes malá městečka Hohenberg an der Eger, Blumenthal, Kaiserhammer a kolem Weissenstädter See k parkovišti u silnice WUN 1. Od parkoviště je značená lesní cesta k prameni.

Východním směrem vede cyklostezka č. 6 z Chebu přes Sokolov a Loket do Karlových Varů. Cestou míváte Nebanice, kde je veliký chov koní, v Kynšperku nad Ohří můžete navštívit regionální pivovar Zajíc, u kterého je i dobrá restaurace Šenkovna. V letních měsících je krásné koupání v jezeře Michal, které je kousek od cyklostezky. Na Michalu je o zábavu postaráno. Najdete zde nejdelší venkovní tobogán v České republice, plovoucí atrakce, hodně prostoru pro lenošení i občerstvení. Pro milovníky přírodních krás nebo historických míst je na cestě za Sokolovem starobylé město Loket s hradem a před koncem cesty projíždíte Svatošskými skalami, krásnou skalní oblastí nad řekou



Ohří. Po padesátikilometrové cestě je možné vrátit se do Chebu vlakem.

I cesty jinými směry míří k zajímavým cílům

Z Chebu přes Aš se dostanete k nejzápadnějšímu bodu České republiky. V Lipové a v Doubravě můžete vidět krásné chebské hrázděné statky. Náročnějším



stoupáním vyšlapete na horu Dyleň, kde je na německé straně jeden ze značených středů Evropy.

V turistickém infocentru v Chebu si můžete koupit cyklomapu Karlovarského kraje a navštívit podle ní i další turisticky poutavá místa v okolí. Komorní hůrku – nejmladší sopku u nás, Bismarckovu rozhlednu, jednu ze tří na našem území, přírodní rezervaci SOOS a mnohé jiné.

Budeme se na vás těšit, týden na Chebsku vám nebude stačit.



Turistické infocentrum Cheb
@ infocentrum@cheb.cz
www.tic.cheb.cz



Karlovarský kraj



Vášniví cyklisté, zpozorněte!

Věděli jste, že v Karlovarském kraji najdete více než 2300 kilometrů perfektně značených cyklotras? Můžete se vypravit po hřebenech Krušných hor, projet se Slavkovským lesem nebo podél řeky Ohře. Zajímavých tras různých obtížností pro vaše výlety, ať s rodinou, či s partou kamarádů je tu ale daleko více. Vydejte se na fascinující cyklovýlety, kde vás čekají středověké hrady, malebné zříceniny a romantické zámky. Okuste léčivé minerální prameny v lázeňských městech Karlovarského kraje. Vychutnejte si nádherné výhledy z rozhleden nebo navštivte doly, které vypráví osm set let historie krušnohorského hornictví zapsaného na seznamu UNESCO. Nasedněte na kolo a vydejte se na cestu křížem krájem Karlovarským krajem anebo ještě dál.

Navštivte nás na veletrhu
HOLIDAY WORLD
& REGION WORLD 2026,
12.–14. března 2026,
hala 4, PVA EXPO
Praha Letňany.

www.zivykraj.cz



dolnípoohří
Ústecký kraj, Czech Republic



CYKLOSEZÓNA SE BLÍŽÍ

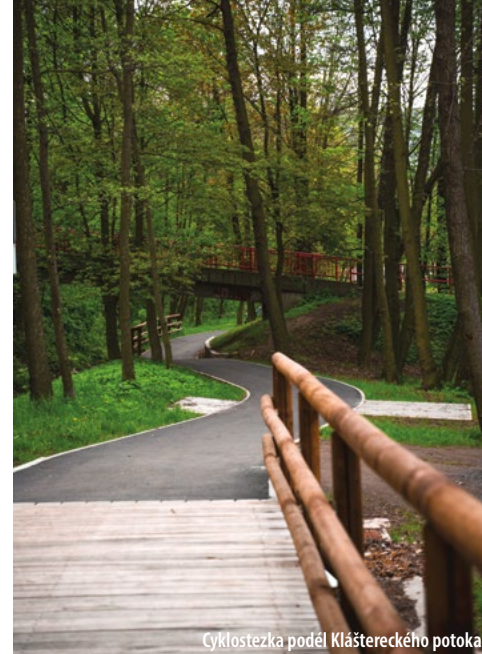
VYRAŽTE TŘEBA NA "ŠESTKU"!



**#cyklostezkaohre #egerradweg #sedninakolo #nakolepocesku
#cyklotrip #dolnípoohří #budetojizda**



Zámek Klášterec nad Ohří



Cyklostezka podél Kláštereckého potoka

Klášterec nad Ohří – křižovatka tras, zážitků a krásné přírody

Klášterec nad Ohří patří k městům, která si vás získají postupně. Leží mezi Krušnými a Doupovskými horami, v krajině, kde se řeka Ohře vine širokým údolím a vytváří přirozenou osu celého prostoru.



Městská cyklostezka na Petléřské



Cyklostezka spojující sídliště s cykloparkem



Vrch Šumná s hradem Šumburk

Dominantou města je zámek obklopený rozlehlým anglickým parkem, který zve k procházkám i zastavení. Okolní kopce nabízejí krásné výhledy, řeka možnosti sportu i odpočinku. Klášterec je místem, kde lze zpomalit a zároveň objevovat nové cesty. Není jen cílem výletu, ale skutečnou křižovatkou tras – a právě ze sedla kola to pochopíte nejlépe.

Město leží na páteřní cyklotrase podél řeky Ohře, která propojuje Klášterec s širším regionem. Rovinatý úsek kolem řeky je ideální pro rodiny s dětmi, rekreační jezdce i pro ty, kteří si chtějí v klidu projet město a jeho okolí.

Na hlavní trasu navazuje síť místních a regionálních cyklostezek a značených cyklotras. Ty propojují centrum s jednotlivými částmi města i s krajinou

Krušných a Doupovských hor. Z Klášterce se tak můžete vydat směrem na Kadaň, Perštejn nebo do Rašovic. Stezky zároveň slouží i pro každodenní dopravu – spojují sídliště, školy, sportoviště i nádraží a přirozeně vedou také do zámeckého parku.

Právě ten patří k oblíbeným cílům krátkých výjezdů. Na kole se pohodlně dostanete až k zámku, kde dnes sídlí muzeum porcelánu, a můžete tak spojit aktivní pohyb s kulturním zážitkem. Odtud je to jen kousek zpět k řece nebo dále na cyklostezku podél Ohře. Kdo chce zůstat v pohodovém tempu, může se držet vody a užívat si klidnou jízdu zeleným koridorem města. Stačí ale pár odboček a krajina se začne zvedat. Výšlap na Šumburk či Egerberg nabídnou krásné výhledy do údolí, stejně jako trasa na Rašovické skály nebo směrem na

Perštejn. Náročnější cyklisté ocení členitý terén na Mravenčák či do Krušných hor.

Velkou výhodou Klášterce je jeho propojenost – během jednoho dne můžete zvládnout krátký městský okruh, výlet do přírody i zastávku za historií. A pokud nemáte vlastní kolo, není to překážkou. Projekt sdílených kol ve spolupráci se společností Nexbike Czech Republic pokračuje i letos. K dispozici je 55 kol ve 23 stanicích po celém městě, nově také na autobusovém nádraží a v Rašovicích. Prvních 15 minut jízdy je díky pod-

poře města zdarma, každých dalších 30 minut stojí 20 Kč a celodenní výpůjčka vyjde na 300 Kč.

Klášterec nad Ohří tak nabízí jednoduchý recept: nasednout, vybrat si směr a nechat cesty, aby vás zavedly tam, kam právě chcete.

Klášterec n. Ohří

Turistické informační centrum
nám. Dr. E. Beneše 85
431 51 Klášterec nad Ohří
☎ +420 474 359 687
@ icklasterec@muklasterec.cz
www.klasterec.cz



Cyklostezka Ploučnice

Sever Čech ze sedla kola

Sever Čech je krajinou, která se nejlépe objevuje v pohybu. Podél řek, přes horské pláně i napříč historickými městy vedou dálkové cyklotrasy, jež propojují přírodu, kulturu i odpočinek. Stačí nasednout a vydat se za zážitky, které se s každým kilometrem proměňují.



Průrva řeky Ploučnice



Automoto Museum Lučany

Greenway Jizera patří k nejpestřejším dálkovým trasám regionu. Začíná na Jizerce, jedné z nejnávšně položených osad v Česku, a sleduje tok řeky až do otevřené krajiny Polabí. Na téměř 180 kilometrech propojuje horské louky, romantická údolí i historická města. Silným momentem je průjezd Železným Brodem, kde se řeka zařezává do skal, i oblíbená Malá Skála v srdci Českého ráje. Turnov pak nabízí ideální zastávku na občerstvení či návštěvu muzea. Přibližně 40 % trasy vede mimo silniční provoz a díky napojení na železnici si lze vybrat jen jednotlivé etapy. Pro klidné poznávání okolí doporučujeme vyhradit si alespoň pět dní.

Jiný charakter má **Cyklostezka Odra–Nisa**, která už svým názvem naznačuje mezinárodní přesah. Na českém území začíná v Nové Vsi nad Nisou a přes Jablonec nad Nisou a Liberec klesá do údolí Lužické Nisy. Nabízí možnost zastávek



Objevování regionu z kola

u Vodní nádrže Mšeno, návštěvu muzeí, jako jsou Muzeum skla a bižuterie, Automoto Museum Lučany nebo Rodný dům Ferdinanda Porscheho. Za Hrádkem nad Nisou láká rekreační areál Kristýna a hrad Grabštejn, než trasa překročí hranici do Žitavy a pokračuje dál Německem a Polskem. Český úsek měří přibližně 50 kilometrů, je převážně rovinný a bezpečný, přičemž zhruba 70 % celé trasy vede mimo automobilový provoz. Je vhodná pro rodiny i rekreační cyklisty a zároveň otevírá cestu k evropskému putování bez hranic.

Klidnější tempo nabízí **Cyklostezka Ploučnice**, která na téměř 100 kilometrech sleduje tok řeky od úpatí Ještědu až k soutoku s Labem v Děčíně. Trasa vede převážně po vedlejších komunikacích a zpevněných cestách, s minimálním převýšením, a je tak ideální pro pohodové výlety. Mezi největší lákadla patří přirozené meandry řeky a unikátní Průrva Ploučnice, Kryštofovo Údolí, zámek Zákupy s barokní konírnou nebo pohádková Panská skála. Zastavit se lze také v Benešově nad Ploučnicí s renesančním zámeckým areálem či v Děčíně pod majestátním zámkem. Na pohodové objevování vám postačí tři dny.

Tyto tři páteřní trasy společně vytvářejí kostru cykloturistiky severu Čech. Lze je mezi sebou kombinovat, navazovat na další regionální spojky i pokračovat dál do sousedních zemí. Každá má jiný rytmus, jinou krajinu i atmosféru, přesto je spojuje jedno: možnost poznávat region postupně, v tichu přírody a s dostatkem času zastavit se tam, kde to dává smysl.

Sever Čech není jen cílem, ale cestou samotnou. A právě ze sedla kola se ukazuje v celé své rozmanitosti. Více tipů na výlety najdete na sociálních sítích @visitnorthernbohemia a na turistickém webu northernbohemia.com.

N
W
S Northern
Bohemia

www.northernbohemia.com

Cykloturistika na Chrudimsku



Cykloturistika na Dolní Moravě



Pardubický kraj na kole: Rodinné trasy plné zážitků

Už se těšíte až zase šlápnete do pedálů, ale zatím nevíte, kam vyrazit? Inspirujte se tipy na cyklovýlety, které budou bavit vás i vaše děti.

Za starokladrubskými vraníky i žraločím zubem

Nenáročná trasa vás zavede z historického centra Chrudimi po zpevněné cyklostezce podél řeky Chrudimky do Slatiňan. Tam navštívíte zámek i hřebčín, projdete se v zámeckém parku a také u výběhů se starokladrubskými vraníky. V druhé části trasy vás čekají výhledy z rozhledny Bára na okraji Železných hor a děti se zde vyřádí v rodinném parku s 3D bludištěm. Zastavte se také na Kočičím hrádku a ve Švýcárně – muzeu starokladrubského koně. Nejen děti ocení lom u Stolan plný zkamenělin, který je součástí expozic Národního geoparku Železné hory.



Z lesů Vysokého Chvojna až do Afriky

Trasa v okolí Holic a Vysokého Chvojna potěší nejen dospělé, ale především děti. Projedete se malebnými lesy, kde můžete zahlédnout zvěř, jako jsou mufloni, srnky nebo daňci. V Holicích navštívíte Africké muzeum Dr. Emila Holuba, které vás vtáhne do fascinujícího světa jeho afrických

expedic. V Rokytně pojedete kolem Muzea autíček, které ukrývá sbírku malých i velkých modelů. Děti i dospělí nadchnou také zastávka ve Chvojenci, kde si zblízka prohlédnete kočkovité šelmy. Na závěr výletu si užijete klidnou procházku v arboretu ve Vysokém Chvojně.



Za zázraky Planety na Hlinecko

Za zázraky naší planety nemusíte cestovat po celé zeměkouli. Stačí se projet zvlněnou krajinou na Hlinecko a zastavit se v zábavně vzdělávacím centru Planeta Hlinsko. Nejroztodivnější brouky si prohlédnete v Muzeu brouků a motýlů, v létě se osvěžit v hlineckém biotopu. Zázračnou krajinu Železných hor budete obdivovat z rozhledny na Zuberském kopci u Trhové Kamenice. Poznejte tradici řemesel a masopustních občůzek v Muzeu v přírodě Vysočina. Na Veselém Kopci se projděte mezi lidovými stavbami a představte si, jak se kdy- si žilo. Za roubenými chaloupkami se vydejte i do historické části Hlinska zvané „Betlém“.

Za zážitky Dolní Moravy

Svoji cestu začnete v Králíkách prohlídkou Východočeského památníku celnictví nebo Vojenského muzea, které vám přiblíží vojenskou historii 20. století. Seznámíte se s vojenskou technikou, zbraněmi, uniformami a klíčovými událostmi. Další zážitky v krásné přírodě vás čekají na Dolní Moravě. Vydejte se na Stezku v oblacích nebo se projděte po Sky Bridge 721 ve výšce 95 metrů nad zemí, kde oceníte úchvatné výhledy do krajiny. Nezapomenutelným zážitkem bude sjezd Mamutí horskou dráhou. Rodiny s dětmi si užijí Mamutíkový zábavní parky. Pokud máte rádi turistiku, vydejte se na vrchol Králíckého Sněžníku, k prameni řeky Moravy nebo k plastice slona.

Více tipů na cyklovýlety naleznete na www.cyklopecky.info.

Když malí nevědí, velcí poradí...

1. Kde mohou děti najít zkameněliny?

- a) Lom u Stolan
- b) Arboretum Vysoké Chvojno
- c) Betlém Hlinsko

2. Které muzeum v Holicích vás přenesení až do Afriky?

- a) Muzeum autíček
- b) Africké muzeum Dr. Emila Holuba
- c) Planeta Hlinsko

3. V jaké výšce se ocitnete na Sky Bridge 721?

- a) 95 metrů
- b) 721 metrů
- c) 105 metrů

? Své odpovědi nám pošlete do 10. dubna z www.kamposesku.cz/souteze. Deseti autorům správných odpovědí zašle Destinační společnost Východní Čechy zajímavé ceny.



Více na [Facebooku](https://www.facebook.com/cyklopecky) **cyklopecky**
www.cyklopecky.info

Když hranice rozdělvala město



Tip na výlet pěšky i na kole kolem Ústí nad Orlicí

Ústí nad Orlicí bylo po Mnichovské dohodě v roce 1938 ze tří stran obklopeno sudetskou hranicí a ocitlo se téměř v izolaci. Tuto méně známou kapitolu dějin dnes připomíná nová naučná stezka

Příběhy naší hranice, která spojuje historické poznání s aktivním výletem do přírody.

Okružní trasa dlouhá přibližně 10 kilometrů je vhodná pro pěší i cyklisty. Začíná u hlavního vlakového nádraží a vede malebnou krajinou kolem míst, jako jsou Amerika, Pánův kříž, Wolkerovo

údolí nebo Řehořův důl. Na deseti zastaveních se návštěvníci dozvědí, jak fungovala pohraniční hranice, jak se žilo v oddělených částech města a jaký význam měly pro místní kulturu a náboženství.

Stezka je vybavena lavičkami, stojany na kola a přehlednými informačními panely s historickými mapami, kresbami a dobovými fotografiemi. Použití dřeva a cortenové oceli přirozeně zapadá do okolní krajiny a podtrhuje historický charakter trasy. Orientaci usnadňují ocelové totémy, značení v terénu, tištěné průvodce i QR kódy s dalšími informacemi.

Rodiny s dětmi a hraví návštěvníci mohou výlet obohatit o mobilní aplikaci **Skryté příběhy**, která mění cestu v dobrodružnou pátrací hru. Plnění úkolů a hádanek přímo v terénu umožňuje poznávat historii zábavnou a interaktivní formou.

Naučná stezka *Příběhy naší hranice* nabízí ideální kombinaci pohybu, poznání a silných příběhů – ať už se na ni vydáte pěšky, nebo na kole.

[ou] Město Ústí nad Orlicí

Turistické informační centrum
Sychrova 16, 532 24 Ústí nad Orlicí
☎ +420 465 514 271
@ ic@muuo.cz
www.ic.ustinadorlici.cz



foto © Daniel Matějka



Svitavy na kole.



Zatopený písňík



Pramen řeky Svitavy



Památník Včelích matek



Svátova zážitková stezka



Rybník Rosnička



Park Patriotů



Vodárenský les



Svitavský les



Online průvodce Svitavy

✂

MIC Svitavy, 461 534 300, info@svitavy.cz, info.svitavy.cz
Vystříhnete kupón a stavte se pro svitavský balíček zdarma do informačního centra na náměstí (náměstí Míru 48, Svitavy).

Svitavy a vy.

Cyklotrasy známé i neznámé

Česká republika je protkána sítí mezinárodních i dálkových cyklistických tras, které doplňuje množství regionálních i místních cyklotras a cyklostezek. Nabízejí objevování krajiny, památek, tradic i kořenů naší kultury. Výběr je pestrý a inspirací může být i tento malý kvíz. Tak do toho, jak do pedálů.



1) Jaká je délka Vltavské cyklostezky?



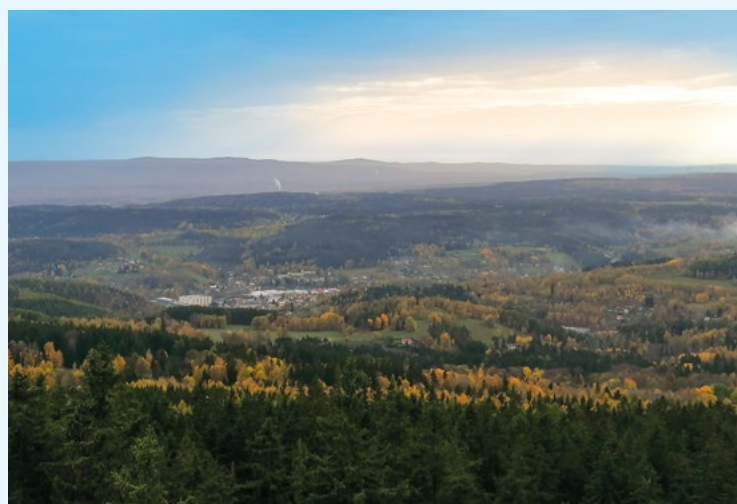
a) 456 km b) 380 km c) 405 km

2) Na kterém hraničním přechodu opouští cyklostezka EuroVelo 9 ČR?



a) Hatě b) Mikulov c) Poštorná

3) V kterém pohoří vede Sejfská cesta?



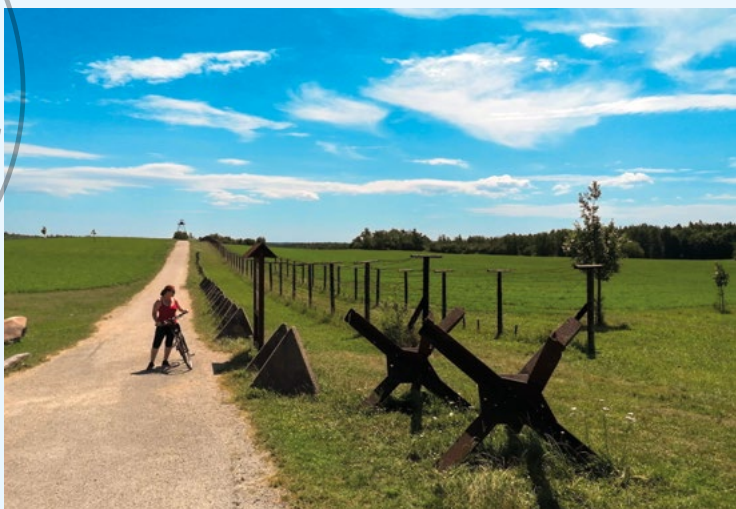
a) na Šumavě b) v Krušných horách c) v Jizerských horách

4) Který šlechtický rod jako poslední vlastnil zámek u cyklostezky č. 6 Ohře, nyní Muzeum českého porcelánu?



a) Pernštejnové b) Schwarzenbergové c) Thunové

5) Jak jinak se nazývá cyklostezka EuroVelo 13?



a) Železná stezka b) Stezka Českou Kanadou c) Stezka Železné opony

7) Která dvě sídla spojuje Cyklostezka Varhany?



a) Českou Lípou a Kamenický Šenov b) Kamenický Šenov a Českou Kamenicí
c) Horní Libchavu a Českou Kamenicí

9) Jakým nebo jakými národními parky vede cyklostezka EuroVelo 13?



a) Národním parkem Podyjí a Národním parkem Šumava
b) Národním parkem Krkonoše c) Národním parkem České Švýcarsko

6) Kde v blízkosti cyklotrasy najdete vysokou pec z roku 1818?



a) v Oloví b) v Šindelové c) v Nejdku

8) Kdy byl zbudován poutní kostel sv. Jana Nepomuckého na Zelené hoře u Žďaru nad Sázavou?



a) v letech 1710–1715 b) v letech 1719–1722 c) v letech 1723–1727

10) Jaká je celková délka Cyklostezky Bečva?



a) ~ 152 km b) ~ 210 km c) ~ 235 km



Své odpovědi nám zasílejte do 10. dubna z www.kampocesku.cz/ soutěže. Tři autoři správných odpovědí obdrží palubní lístky od Pruh Polabí, s. r. o. – výletní loď Král Jiří.

Pavel Ondrák

Z Vysočiny na kolech Evropou

Bláznivé zážitky obyčejných kluků-kamarádů, kteří se i přes svá ne úplně sportovní těla a svůj věk díky hecu vybičovali k cestám po Evropě na kolech. Po jednom z mnoha heců v hospůdce vznikla mezi kamarády s ne úplně sportovními těly nepsaná tradice – jednou za rok se vydat na delší cestu na kolech bez jakékoliv dopomoci motorků či podpůrného týmu. Jejich motorem byla touha poznávat nové lidi, kulturu a hlavně zažít nová dobrodružství. Následujících 11 let tak vyjžděli na kolech do různých destinací Evropy, ve kterých poznali obyčejné i neobyčejné lidi a zažili spoustu humorných historek. Vydalo nakladatelství Pointa.

cena: 399 Kč

www.albatrosmedia.cz



„Nevím, čím to je, ale já, holka narozená v Polabské nížině, odmala tíhnu ke kopcům. Žďárské vrchy si mě získávaly pomalu. Mělká a široká údolí i zaoblené skalní vrcholky, dvojčediná krajina na historické česko-moravské hranici. Ztišme kroky, dech i mysl a pojďme hledat kouzlo kraje, který slavnému staviteli Santinimu učaroval natolik, že právě sem zasadil svůj nejzářivější diamant.“ Vydalo nakladatelství Motto.

cena: 329 Kč

www.albatrosmedia.cz

Jana Poncarová

Za tichem – Český les

Po magickém Domažlicku provází spisovatelka Jana Poncarová. Naše cesta začne na místech spojených s koncem druhé světové války, na která autorku přivedl americký veterán Marion Kirkham. Budeme objevovat pozapomenuté lidské osudy, vysídlené vesnice, projdeme se po cestách, které dřív patřily jen péesákům, a dnes na nich můžeme svobodně dýchat. Ve vzpomínkách se mihnou zmizelá stáda koní i stále živoucí Božena Němcová. Průvodce čtete jako otevřený příběh. Třeba na autorčiny zážitky navážete těmi svými a třeba se někde v Českém lese potkáme. Vydalo nakladatelství Motto.

cena: 329 Kč

www.albatrosmedia.cz



Ivo Paulík

Na kole po středních Čechách

Líbí se vám malebné kraje, historická města, řeky, zámky a výhledy do daleka? Střední Čechy tvoří srdce naší země – kraj protkaný řekou Vltavou, krajinou Posázaví, romantickými zříceninami i skvostnými památkami jako Karlštejn, Konopiště, Křivoklát nebo Kutná Hora. Rozmanitý terén nabízí vše od lesnatých kopců po lučinaté roviny, a to vše jen kousek od Prahy. Tato oblast skýtá i nepřehledné množství tras jako stvořených pro kola a jimi vás cestovatel Ivo Paulík provede tak, abyste tento kraj měli možnost poznat co nejlépe. Nabízí vám v této knize výlety vhodné pro každého, od úplných začátečníků v sedle kola přes rodiny s dětmi až po náročnější výletníky a sportovce. Kniha obsahuje osvědčené QR kódy a GPS navigaci, která vám bude skvělým navigátorem a pomocníkem na vašich cestách. Vydalo nakladatelství Universum.

cena: 399 Kč

www.luxor.cz



Aleš Palán

Za tichem – Šumava

Nekorektní antiprůvodce po nejrozsáhlejších a nejvtipnějších českém pohoří. Šumava tajemná, romantická a umírající? Tak ji znají všichni. Co takhle Šumava k smíchu? Právě do ní vás zavede Aleš Palán, známý jako Ten, který mluvil se samotáři. O Šumavě napsal knihu rozhovorů, esejů i román. Chyběl mu už jen ten průvodce. V něm se dozvíte i to, co jste vědět nechtěli. Proč je totemovým zvířetem Šumavy slon a největším místním smolařem Milouš Jakeš, že nejděsivější místo se nazývá Pohádka, jak se poznají cestující do Horní Vltavice a kde žijí samotáři. Vydalo nakladatelství Motto. Vychází 26. 3. (i jako e-book).

cena: 329 Kč

www.albatrosmedia.cz



Lucie Šilhová

Za tichem – Žďárské vrchy

Chcete cestovat a zároveň hledáte klid? Pak nepotřebujete jen mapu, ale také navigaci pro svou duši z edice Za tichem. Na cestě podmanivou krajinou, kde ještě země nevyschla a lesy nezmižely, se spisovatelkou Lucií Šilhovou...



Cisterciácké klášterní krajiny

Regiony cisterciáckých klášterních krajin Vyšší Brod, Zwettl a Žďár nad Sázavou jsou součástí evropské sítě „Cisterciácké krajiny spojující Evropu“ (CISTERSCAPES). V dubnu 2024 získaly prestižní ocenění „Evropská značka kulturního dědictví“ (European Heritage Label). Ocenění dokládá výjimečnost těchto krajin, kde jsou patrné stopy cisterciáckého řádu nepřetržitě od 12. století do současnosti.



Zwettlské opatství – knihovna

Interreg-Projekt CISTERSCAPES VB-Zw-ZnS

Ústředními partnery této mezinárodní spolupráce jsou dodnes působící mužské kláštery – opatství Vyšší Brod a cisterciácký klášter Zwettl – a dále města Žďár nad Sázavou a Zwettl. Díky přeshraničnímu propojení vzniká jedinečný kulturní most mezi Dolním Rakouskem, českým regionem Vysočina a Jihočeským krajem. Společným cílem je posílení viditelnosti těchto regionů a rozvoj přeshraničního cestovního ruchu. V roce 2026 je plánována řada aktivit a akcí, například otevření nových návštěvnických center. Ta představí cisterciácké klášterní krajiny nejen jako hospodářský fenomén, ale také jako duchovní dědictví, které spoluutvářelo dnešní podobu Evropy. V rámci projektu vznikly v klášterní krajině zajímavé turistické a cyklistické trasy. **Kontaktujte nás** (info.cz@stift-zwettl.at): máme pro vás podklady k našim vzdělávacím programům, cyklo i pěším trasám, chystaným akcím – **vše česky**.



Interiér klášterního kostela Zwettl

Prohlídka kláštera Zwettl

Uprostřed regionu Waldviertel se nachází klášter Zwettl – živý klenot evropského kulturního dědictví. Založen byl cisterciáky (1138) a již téměř devět století formuje duchovní, kulturní i krajinou identitu tohoto regionu.

28. 3. – 31. 10. | Fascinující prohlídky klášterními prostory: monumentální klášterní kostel, dojemný křížový ambit, umělecky ztvárněný studniční dům a barokní knihovna s freskami od Pavla Trogera. Klášter Zwettl je však více než pouhá památka – je to místo živé kultury. Kromě vysoce kvalitních kulturních akcí a velkolepé architektury láká k objevování také jedinečná okolní klášterní krajina.

- **Individuální prohlídky s audioprůvodcem** v češtině (křížový ambit, dormitář a klášterní zahrady). V rámci prohlídky můžete navštívit výstavy: „Zrcadla v krajině (o rybnících) nebo „Santiniho skandál! Cisterciácké opatství Zwettl a barokní génius Giovanni Biagio Santini“. Termíny výstav na www.stift-zwettl.at
- **Prohlídka s průvodcem** v němčině – možno i s audioprůvodcem v češtině (trasy: křížový ambit, pokladnice a kostel | křížový ambit a knihovna). Některé české texty namluvil Marek Eben, který vás svým hlasem provede částí cisterciáckého kláštera Zwettl.
- **Pro skupiny** nabízíme prohlídku s průvodcem v češtině nebo s česky mluvícím tlumočnickem. Prohlídky jsou možné po předchozí domluvě: info.cz@stift-zwettl.at.

Objevte město Zwettl s aplikací „Hearonymus“

V srdci regionu Waldviertel leží město Zwettl, zasazené do kopcovité krajiny v okolí soutoku řek Zwettl a Kamp. Nechte si prostřednictvím barokních a renesančních budov, staré radnice, městských věží a mnoha dalších pamětihodností vyprávět příběh tohoto města. **Audioprůvodce Hearonymus** pro chytré telefony je k dispozici v němčině, angličtině a češtině. Obsahuje 30 zastavení u významných památek a kreativní formou přibližuje historii města Zwettl. Bezplatnou aplikaci Hearonymus najdete pod heslem „ZWETTL“ nebo si naskenujete QR kód.



Klášterní zahrady s kostelem Zwettl

Rodinný den a slavnostní otevření Anglické zahrady

27. 6. 2026 | Objevná cesta klášterní krajinou. Pro děti různých věkových skupin jsme připravili hravé a atraktivně zpracované programy, které srozumitelným a živým způsobem přibližují, jak kláštery v průběhu staletí vznikaly a jak výrazně formovaly okolní krajinu. Jednotlivé programy se dále věnují tématům jako jablonoňové sady, lesní safari, dobrodružství u rybníka a další. Pestrým způsobem propojují poznávání přírody, kultury a klášterní architektury s vyprávěním a příběhy – například z deníku malého mnicha Ebra. Tyto programy tvoří základní nabídku tematických workshopů pro žáky, žáky a studenty různých věkových skupin. Díky zasažení do jedinečné atmosféry kláštera jsou obzvláště vhodné pro školy se zaměřením na němčinu jako cizí jazyk. Ubytování možné přímo v opatství Zwettl.

pro dospělé a mládež

11 hod. | prohlídka s audioprůvodcem v českém jazyce (více na www.stift-zwettl.at)

14 hod. | slavnostní otevření zrekonstruované Anglické zahrady, pěší vycházka s archi-vářem Dr. Gamerithem, cca 2,8 km (více na info.cz@stift-zwettl.at)

naš tip

4.–18. 7. | Mezinárodní koncertní dny kláštera Zwettl (<https://konzerttage-stiftzwettl.at>)

Těšíme se na vaši návštěvu...



Větrný mlýn u Kuzelova

CYKLISTÉ jsou v Česku VÍTÁNI!

Labská stezka – 1 300 km plných zážitků a dobrodružství

Dopřejte si aktivní cyklotoulu či delší cyklovýlet na jedné z nejkrásnějších říčních stezek v Evropě. Vydejte se po Labské stezce od pramene Labe v Krkonoších až k Severnímu moři. Navštivte historická sídla, vojenské pevnosti i romantické zámky, vyzkoušejte tradiční řemesla nebo se svezte s kolem vlakem, lodí či přívozem. Zažijte historii, architekturu i přírodu Česka a Německa v jedinečném spojení. Plánování vaší cesty vám usnadní náš web nebo aktuální verze tištěného „Cykloprůvodce Labská stezka“.



Labská stezka



Služby pro cyklisty

Cyklotrasy EuroVelo vás provedou Českem i Evropou

Vydat se můžete také na některou ze 17 evropských dálkových cyklotras EuroVelo, z nichž hned 4 procházejí napříč naší republikou. Čekají vás pohodlové říční stezky i náročnější úseky, historická města a malebné vesničky, památky UNESCO i nedotčená příroda. Své putování po dálkových cyklotrasách v Česku i v Evropě si můžete naplánovat prostřednictvím „Mapy dálkových cyklotras, EuroVelo a Greenways v ČR“ či „Přehledové mapy tras EuroVelo“ (anglická verze). www.eurovelo.com

Putování za tradicemi a folklorem po Moravských vinařských stezkách

Pokud jste spíše milovníky regionálních cyklotras a folklóru, projedte se malebnými sklepními

uličkami a svěžími vinohrady jižní Moravy a Slovácka po Moravských vinařských stezkách. Užijte si místní pohostinnost, 1 200 km tematických tras, stylového ubytování ve sklepních uličkách a možnosti ochutnat skvělé moravské víno. Od dubna do října se s námi vydejte objevovat známá i neznámá místa jižní Moravy v rámci seriálu výletů pro cyklisty a pěší s názvem Krajem vína. www.vinarske.stezky.cz



Moravské vinařské stezky

Pohodová cyklotoula pro vás i vaše kolo se službami Cyklisté vítáni

Využijte při svých cyklotoukách perfektního zázemí služeb s certifikací Cyklisté vítáni. Naleznete je po celé ČR, ať už hledáte kvalitní ubytování, chutné a osvěžující občerstvení, či atraktivní turistický cíl. Na certifikovaných místech si můžete bezpečně uložit kolo, dobít e-bike nebo si vypůjčit základní nářadí. A pokud vyrážíte do terénu, s aplikací Cyclers si snadno naplánujete trasu a rovnou si do ní přidáte i certifikovanou službu. www.cyklistevitani.cz



Cykloturistika na Znojemsku

Všechny zmíněné **mapy a průvodce zdarma** (jen za poštovné), stejně jako **vstupenky na naše vinařské akce**, můžete objednat na eshop.partnerstvi-ops.cz.

Partnerství, o. p. s.,
Údolní 33, 602 00 Brno
☎ +420 515 913 111
@ info@partnerstvi-ops.cz
www.partnerstvi-ops.cz





Kroměřížsko ze sedla:

Od hanáckých rovin až po hřebeny kopců

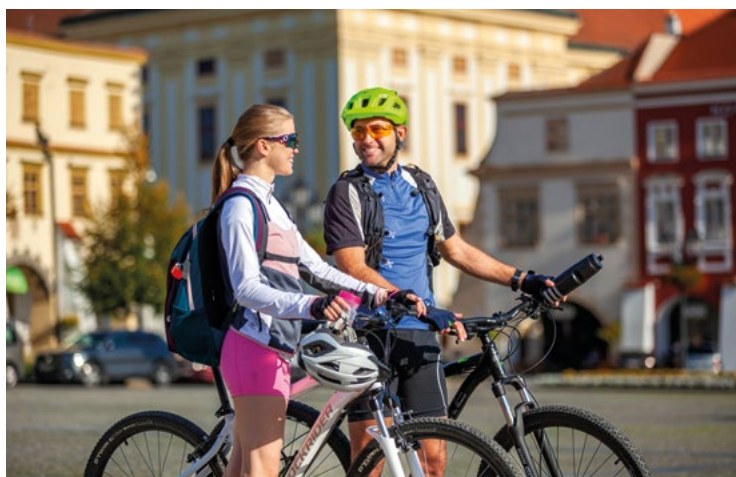
Kroměřížsko je ideální pro milovníky všech druhů cyklovýletů. Z historické Kroměříže se můžete vydat na pohodovou vyjížďku kolem řeky Moravy, po rovinaté Hané do okolních měst a obcí, nebo si užít pořádné výšlapy v malebných kopcích Hostýnských vrchů a Chřibů.

nebo z Bystřice pod Hostýnem, které vás od května do konce září vyvezou blíž hřebenům. Nahoru pohodlně, dolů v sedle s větrem v zádech. A pokud máte závodního ducha, zapište si do kalendáře 27. 6. 2026, kdy se tady koná jeden z nejtěžších a zároveň nejrespektovanějších závodů u nás – Bikemaraton Drásal. Start a cíl je v Holešově.

Chřiby na kole

Chřiby jsou krajinou lesních cest, hřebenových přejezdů a nenápadných odboček, které vedou k zajímavým místům. Čekají vás klidné úseky mezi starými kamennými křížky, studánkami i technicky zajímavé pasáže v členitém terénu.

Na webu www.chribynakole.cz najdete 20 připravených tras prověřených přímo v terénu – od pohodových okruhů pro rodiny či seniory až po delší výjezdy pro ty, kteří chtějí přidat převýšení. Každá trasa nabízí konkrétní tipy na zastávky, občerstvení i ubytování. Po cestě můžete zastavit u venkovského muzea, větrného mlýna, torza nedokončené Baťovy dálnice, barokního hřbitova nebo vystoupat ke zříceninám hradů a rozhlednám s dalekými výhledy. A pokud si chcete ušetřit úvodní kilometry, z Kroměříže vás do Chřibů přiblíží cyklobus.



Kroměříž a okolí

Na rovinách kolem Kroměříže se můžete pohodlně opřít do pedálů a zajet si dlouhé pohodové kilometry. Profily tras bez výrazných stoupání přejí ale také klidným rodinným vyjížďkám. Z centra se napojte na trasu po Erbenově nábřeží a podél řeky Moravy svižně dojedete do Kvasic s pumptrackem, odkud pak doporučujeme vyrazit dál směrem na Otrokovice, Napajedla a kolem Baťova kanálu třeba až do Uherského Hradiště. Při plánování trasy kolem Kroměříže nezapomeňte ani na zajímavé zastávky – zámek v Chropyni, doškové chaloupky a větrný mlýn v Rymicích, zámek a kovárnu v Holešově nebo krásnou přírodní lokalitu Kurovický lom.

Hostýnské vrchy

Prověřte svou kondici v Hostýnských vrších! Čekají vás táhlá stoupání, hřebenové pasáže



a technické sjezdy, které jsou odměnou za každý poctivý výšlap. Jakmile se dostanete nahoru, otevrou se vám výhledy k poutnímu místu Svatý Hostýn i na zvlněnou krajinu široko daleko. Chcete si síly rozvrhnout jinak? Využijte cyklobusy ze Zlína

NOVINKA 2026

Vychází nová cyklomapa Kroměřížska s přehlednými tipy na trasy pro rodiny s dětmi, seniory i bikery. K dispozici bude v informačních centrech regionu i on-line na webu Kroměřížska. Na webu www.kromerizsko.cz v sekci KAM NA KOLE najdete inspiraci na další trasy, tipy na výlety i odkazy na oblíbené Cyklotoulky natočené přímo v regionu.

Na Kroměřížsku můžete sbírat nejen kilometry, ale i zážitky.

 [regionkromerizsko](https://www.facebook.com/regionkromerizsko)
 [kromerizsko](https://www.instagram.com/kromerizsko)
www.kromerizsko.cz



...ležícím v nejzazším cípu jihozápadní Moravy, se dochovala značná část městského opevnění, tři renesanční kostely a zbytky renesanční sgrafitové výzdoby na řadových domech, protože měšťané neměli v době po Bílé hoře dostatek peněz na radikálnější přestavbu.										
POMŮCKA: BELL, ETI, SKI	AKADEMIE VĚD ZKR.	TRYLEK	VYSOKÉ PECE	OTIŠTĚNÁ KOPIE	SPZ SVITAV	ČÁST OBLIČEJE	ČESKÝ FOLKOVÝ ZPĚVÁK	ZELENÝ ZÁKAL	ZPĚVNÝ HLAS	
JEDEN Z MUŠKETÝRŮ						JMÉNO ZPĚVAČKY BLECHOVÉ				
ŠROUBY DO DŘEVA						VYNÁLEZCE TELEFONU BEZKEMENNÉ DŘEVINY				
	TITO RUSKY TROSKA VOZU				ČINIT JEDNOTKA HMOTNOSTI					
1. DÍL TAJENKY										ÚSTŘEDNÍ DŮM ARMÁDY ZKR.
INICIÁLY MODERÁT. ONDRÁČKA			TÝKAJÍCÍ SE KURA NÁPIS NA KŘÍŽI JEŽIŠE				KRAJSKÝ ÚŘAD ZKR. HLAVA CÍRKVE			
JMÉNO ZPĚVAKA AMIRIHO				ZÁPOR TOHO ČASU ZKR.		PŘEDLOŽKA STAROGERMÁNSKÝ ZNAK				
ÚČTY						ROSTLINNÉ MÁSLA ŘÍM. FOTBALOVÝ KLUB				
	SLOVENSKÁ TELEVIZE ZKR.	RODNÉ ČÍSLO ZKR. DRUH HRUBOSTI CUKR.			KOŘIST KARETY			ZNAČKA KUCHYŇSKÝCH POTŘEB		LÉČIVÁ ROSTLINA
LYŽE ZASTAR.				ŽEN. JMÉNO 27.12. ZNAČKA PIVA						
INICIÁLY FOTBALISTY ROSICKÉHO			ŠEŘÍK ZÁKLADNÍ POKRM			SLŮVKO POLITOVÁNÍ SEKNUTÁ				
VYTRYSKOVOUT							SOBOTA ZKR. VZOR			
	2. DÍL TAJENKY SRKNUTÍ									
NÁŘKY						NĚMECKÉ MUŽ. JMÉNO SPORTOVNÍ SDR. ZKR.				CHEM. ZN. ASTATU
ČESKÝ HRAD U SUŠICE					ÚSTNÍ DUTINA					
SKLÁDACÍ KLOBOUK					VYDÁVAT TEPLA					

? Poznáte naše cyklisty?

1. Kdo je na obrázku?

- a) Jiří Prchal
- b) Jan Veselý
- c) Petr Matoušek



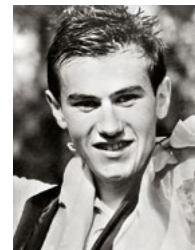
2. Kdo je na obrázku?

- a) Alois Holík
- b) Rudolf Labus
- c) Vlastimil Moravec



3. Kdo je na obrázku?

- a) Jan Smolík
- b) Jiří Háva
- c) Jiří Daler



4. Kdo je na obrázku?

- a) Václav Rykl
- b) Pavel Doležel
- c) Antonín Bartoníček



5. Kdo je na obrázku?

- a) Jiří Škoda
- b) Miloš Hrazdíra
- c) Michal Klasa



foto © Wikimedia Commons; https://hradecikaralovesportu.cz/cyklistika/; www.fler.cz; https://aukro.cz/; https://pizensky.denik.cz/

Partnerem křížovky je Radioteka.cz

Velký výběr audioknih, hudebních titulů na CD, LP a knih najdete na jednom místě v e-shopu Radioteka.cz.

Radiotéka doporučuje:

Milena Štráfěldová
Sestry B.

Osudy Lídy Baarové a Zorky Janů. Odlišnější sestry by člověk těžko pohledal. Lída průbojná, živelná tmavovláška. Zorka křehká, věčně pochybující blondýnka. A obě zasvětily život herectví. Čte Dana Černá.

Radioteka.cz
Český rozhlas



Tajenku křížovky a odpovědi na kvíz nám zašlete do 10. dubna z www.kampocesku.cz/souteze. Dvakrát tři autoři správných odpovědí obdrží slevový poukaz na nákup audioknih v e-shopu Radiotéky Českého rozhlasu.

Podmínky soutěže najdete na www.kampocesku.cz/vseobecne-podminky. Soutěžící účastí v soutěži souhlasí se zařazením všech svých osobních údajů poskytnutých v rámci soutěže do databáze pořadatele soutěže za účelem vyhodnocení a předání výher. Nevyzvednuté, nepřevzaté nebo nereklamované dodání výhry výhercem do 30 dnů od jejich zveřejnění propadájí bez náhrady.



FOR BIKES

16. VELETRH CYKLISTIKY

Souběžně probíhající akce:

SPORT EXPO

PVA
EXPO PRAHA

www.forbikes.cz

13.–15. 3. 2026

PARTNEŘI PVA EXPO PRAHA

shopex.cz

IBF
CATERING

WE
HOTEL

PARTNER PRO ENERGETIKU

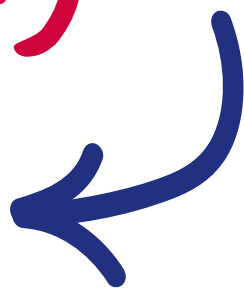
pkv | **Enmon**

OFICIÁLNÍ VOZY

SKODA



Jižní Čechy Cyklistický ráj



Jižní Čechy
opravdová láska