



VÝCHODNÍ ČECHY

TURISTICKÉ NOVINY

pro východní Čechy

zima
2016/2017KRÁLOVÉHRADECKÝ
KRAJ

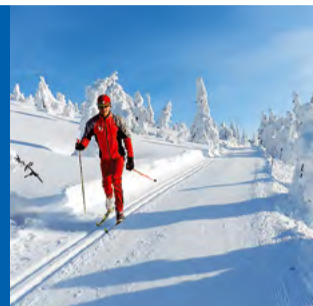
PARDUBICKÝ KRAJ

**Zamiřte
s dětmi
za zábavou
na Hradcku**

strana 2

**Vychutnejte
si advent
v Pardubicích**

strana 3

**Kam
za zimními
sporty?**

strana 12

**Navštivte
zajímavé
kulturní
akce**

strana 13

Milí čtenáři,

právě se vám dostává do ruky další zimní vydání Turistických novin pro východní Čechy. A protože se územně širší rozsah novin, poprvé prezentovaný letos v létě, osvědčil, představujeme vám i tentokrát společně dílo všech zástupců turistických oblastí Pardubického a Královéhradeckého kraje.

Najdete tu opět zajímavé články, které mapují oblast od Českého ráje až po Moravskotřebovsko nebo od Železných hor až k Broumovsku. Budete si moci přečíst o nejvýznamnějších novinkách na zimní turistickou sezónu, nechat se pozvat do zimních středisek nebo na významné kulturní, sportovní nebo společenské akce v obou krajích.

Společné turistické noviny Pardubického a Královéhradeckého kraje však zdaleka nepředstavují jedinou formu spolupráce těchto dvou sousedních regionů v oblasti cestovního ruchu. Kdysi tak často všemi zmiňovanou vzájemnou rivalitu jsme v naší oblasti dávno překonali, lépe řečeno jsme ji vlastně ani nikdy nepociťovali.

Naše oficiální mezikrajská spolupráce odstartovala v loňském roce a i pro rok 2017 jsme pro vás připravili několik projektů. Tím nejvýznamnějším je další společná prezentace na tuzemských veletrzích cestovního ruchu.

Oba kraje znovu chystají jednotnou expozici, tentokrát s tématem východočeské loutkářství. To bylo již v roce 2012 zapsáno



do seznamu nemateriálních statků tradiční lidové kultury České republiky a nyní usiluje o zapsání do seznamu nemotných památek UNESCO.

Poprvé se s tímto tématem představíme na lednovém veletrhu cestovního ruchu Regiontour v Brně (19.–22. 1. 2017), poté na veletrzích Holiday World v Praze (16.–19. 2. 2017) a Infotour a cykloturistika v Hradci Králové (10.–11. 3. 2017).

Přijďte se podívat na náš stánek a získajte aktuální turistické novinky a informace z celých východních Čech! Těšíme se na vás.



NOVÝ PIVOVAR, ZÁVODY PSÍCH SPŘEŽENÍ I TRASY NA SKIALPY

VYDEJTE SE V ZIMĚ DO KRÁLOVÉHRADECKÉHO KRAJE! V NEJVYŠŠÍCH ČESKÝCH HORÁCH, KRKONOŠÍCH, MŮŽETE NA VLASTNÍ KŮŽI VYZKOUŠET NĚKTERÉ ZE ZNAČENÝCH OKRUHŮ PRO SKIALPINISTY V OKOLÍ ŠPINDLEROVA MLÝNA NEBO PECE POD SNĚŽKOU.

Máte raději pohodlnější způsob zdolávání kopců? Tak se svezte na dvou nových šestisedačkových lanovkách v Janských Lázních a Špindlerově Mlýně. Nebo ochutnejte pivo pojmenované po legendárním Trautenberkovi, který v slavných Krkonošských pohádkách zle zatápel Krakonošovi. Nový pivovar najdete v Horní Malé Úpě.

V Královéhradeckém kraji můžete otestovat také třeba snowtubing či skijöring! A to nedaleko Borovnice u Staré Paky a v lázních pod Zvičinou, kde na vás čeká rovněž speciální

sánkařská sjezdovka. V Orlických horách si pak nenechte ujít Šediváčekův long, jeden z nejtěžších a nejnámějších závodů psích spřežení v Evropě. Milovníky zimních sportů jistě potěší též rozšířená sjezdovka a nový prostor lyžařské školy nebo moderní interiér restaurace ve skiareálu v Říčkách.

Zajímavých míst a zážitků, na které se můžete v tomto regionu letošní zimu těšit, je opravdu hodně. Více se dozvíte uvnitř tohoto vydání turistických novin!
www.hkregion.cz



V KRÁLOVÉHRADECKÉM KRAJI MŮŽETE OTESTOVAT TAKÉ TŘEBA SNOWTUBING ČI SKIJÖRING! A TO NEDALEKO BOROVNICE U STARÉ PAKY A V LÁZNÍCH POD ZVIČINOU, KDE NA VÁS ČEKÁ TAKÉ SPECIÁLNÍ SÁNKAŘSKÁ SJEZDOVKA.

OBSAH:

	Východní Čechy	str. 1
	Hradecko	str. 2
	Pardubicko	str. 3
	Podkrkonoší	str. 4
	Krkonoše	str. 5
	Chrudimsko-Hlinecko	str. 6
	Českomoravské pomezí	str. 7
	Kladské pomezí a Broumovsko	str. 8
	Český ráj	str. 9
	Králický Sněžník	str. 10
	Orlické hory a Podorlicko	str. 11
	Zimní sporty a zábava	str. 12
	Kultura	str. 13
	Rodiny s dětmi	str. 14
	Kalendář akcí	str. 15
	Novinky	str. 16

DOLNÍ MORAVA: VZHŮRU DO OBLAK!



VZHŮRU DO OBLAK, DO MÍST, KTERÁ BĚŽNĚ BRÁZDÍ JEN PTÁCI! OJEDINĚLÁ STEZKA V OBLACÍCH JE POSTAVENÁ V NADMOŘSKÉ VÝŠCE 1116 METRŮ A MĚŘÍ 55 METRŮ.

Co je na ní tak úchvatného? Především nádherný výhled na celý masiv Králického Sněžníku!

Kromě řady užitečných informací si tu můžete i trochu zvednout vlastní hladinu adrenalinu v síti zvané „kapka“, kterou najdete na vrcholku stezky. Zpátky dolů se lze za příznivého počasí vydat 100 metrů dlouhým tobogánem s okénky! To bude, panečku, jízda! Relax & sport resort Dolní Morava toho ale

nabízí mnohem víc! Může se pochlibit 9,5 kilometry zasněžovaných sjezdových tratí. Velkým lákadlem je i zdejší bobová dráha, jízda rolbou nebo třeba večerní sánkování.

Nového dětského lyžařského hřiště pro nejmenší od 1 do 3 let se brzy dočká i oblíbený dětský skipark Amálka!

Škoda slov, přijďte na Dolní Moravu a uvidíte sami!

www.dolnimorava.cz

Staňte se našimi fanoušky na Facebooku



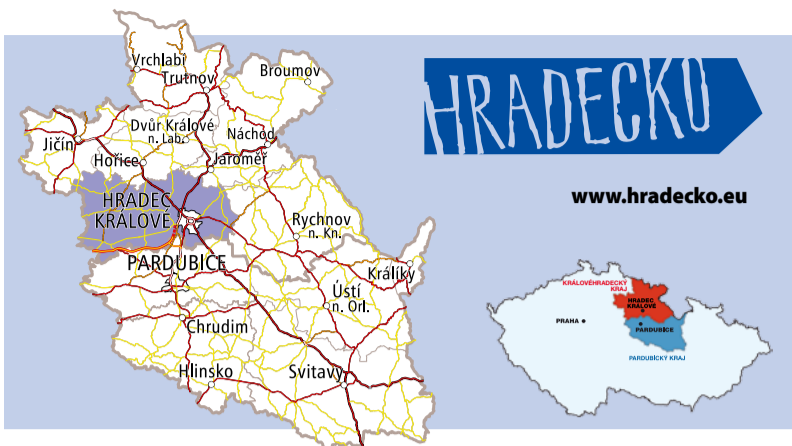
www.facebook.com/hkregion.cz

www.hkregion.cz



www.facebook.com/vychodnicechy

www.vychodnicechy.info



OSLAVTE PŘÍCHOD NOVÉHO ROKU!

CHCETE SPOLEČNĚ OSLAVIT PŘÍCHOD NOVÉHO ROKU? TAK SE ZASTAVTE 1. LEDNA 2017 NA VELKÉM NÁMĚSTÍ V HRADCI KRÁLOVÉ! PROČ? ÚDEREM OSMNÁCTÉ HODINY TU VYPUKNE AKCE PRVNÍ DEN SPOLU. KROMĚ ČOČKOVÉ POLĚVKY A PUNČE SI ZDE VYCHUTNÁTE I PROJEKCI VIDEOMAPINGU DOPLŇENOU O KRÁTKÝ OHŇOSTROJ.

Ti nejmenší uvítají 15. ledna Dětský karneval, jejich rodiče pak XVII. Králové-hradecký městský ples. Ten přijde na řadu 21. ledna. Nenechte si ujít ani masopust na Šrámkově statku v Pileticích. Tato tradiční akce se koná 7. února 2017. O co při ní jde? Je plná zábavy, humoru, hudby i dobrého jídla a pití.

Čeká na vás zdobení perníčků, paličkování, tkání a další řemesla, příprava chlebové pece a pečení domácího piletického chleba. Nebo také ukázky řemeslnických, hospodářských i kuchyňských zařízení a předmětů, bourání prasátka, chystání zabijačkových pochutin, zkrátka bohaté masopustní veselí!

www.sramkuvstatek.cz

NENECHTE SI UJÍT MASOPUST NA ŠRÁMKOVĚ STATKU V PILETICÍCH. TATO TRADIČNÍ AKCE SE KONÁ 7. ÚNORA 2017.



VYDEJTE SE NA CESTU DO PRAVĚKU!

Je líbo cestu do pravěku? Zamířte do Archeoparku Všetary kousek od Hradce Králové! Je otevřen celoročně, a tak ani v zimním období nemusíte sedět doma a můžete vyrazit na výlet a za poznáním dávné historie. Pod její pokličku nahlédnete i díky interaktivnímu programu, který nese název Dny živé archeologie. Kdy se koná? Vždy jeden víkend v měsíci. Od 12. do 13. listopadu se dozvíte spoustu zajímavostí o životě a smrti v pozdní době kamenné, od 3. do 4. prosince o pravěkých rituálech a víře. Dobrou zprávou je, že Dny živé archeologie budou pokračovat i v roce 2017. Od



7. do 8. ledna budou mít motto Zima jako v pravěku, od 11. do 12. února se mají věnovat evoluci člověka a od 11. do 12. března se zaměří na antiku očima archeologie.

www.archeoparkvsestary.cz



VÁNOCE LETEM SVĚTEM

OD ZAČÁTKU ADVENTU MŮŽETE NA HRADECKU NAVŠTÍVIT CELOU ŘADU MENŠÍCH I VĚTŠÍCH ADVENTNÍCH TRHŮ A JARMARKŮ, VÁNOČNÍ KONCERTY I SVÁTEČNÍ PŘEDSTAVENÍ.

Již o prvním adventním víkendu, který připadá na 25. až 27. listopad, se chystají 27. adventní trhy v Muzeu východních Čech v Hradci Králové.

Šrámkův statek Piletice bude hostit 3. prosince akci Malý advent na statku. Podorlický skanzen Krňovice chystá své Vánoce ve skanzenu od 10. do 11. prosince.



Atmosféru svátečně vyzdobených interiérů, trhy s tradičními rukodělnými výrobky či pochutinami včetně cukroví nabídnou i Vánoce na Hrádku u Nechanic (od 26. listopadu do 11. prosince) či Vánoční trhy na Masarykově náměstí v Hradci Králové (od 10. do 18. prosince). Zde si pod rozsvíceným vánočním stromčkem můžete zazpívat koledy a ohřát se u sklenky dobrého punče či medoviny.

Smiřice lákají na vánoční koncerty v průběhu prosince. V Třebechovicích si můžete

dopřát Betlémské trhy či Vánoční vytrubování a adventní koncerty.

Dětem se jistě zalíbí program na zámku Karlova Koruna v Chlumci nad Cidlinou. Koná se 11. prosince. Jak se bude jmenovat? Vánoce letem světem. A co se tady bude dít? Ti nejmenší odtud budou moci poslat dopis se svým vánočním přáním Ježíškovi a zároveň se dozví, jak slaví nejkrásnější svátky v roce v různých koutech světa.

www.hradecko.eu

I na Hradecku si můžete užít zimní sporty!

Zamrzlé rybníky, potůčky a říčky, na kterých byli zvyklí bruslit naše babičky a dědečkové, jsou za poslední léta, kdy panují teplé zimy, již téměř raritou. Na Hradecku si ale bruslení na leď můžete užít naplno i přes nepříznivé přírodní podmínky.

Královéhradecký zimní stadion, dnes nazývaný Fortuna aréna, nabízí přímo v centru města od podzimu do jara nejen hodiny veřejného bruslení, pronájem ledové plochy,

ale i hokejová extraligová utkání. Jste příznivci ledního hokeje? Pak byste si rozhodně v podzimních a zimních měsících neměli nechat ujít některé z domácích zápasů A-týmu.

Mnoho z mladších nebo dokonce nejmenších fanoušků hradeckého ledního hokeje se nechalo inspirovat k tomu, aby společně s rodiči či kamarády vyrazili na veřejné bruslení, kde si hlavní pracovní nástroj hokejistů mohou vyzkoušet na vlastní kůži.

Kdy a kde pořádá královéhradecký hokejový klub veřejné bruslení? O víkendech v malé hale zimního stadionu.

Nejen bruslením a hokejem jsou v zimě na Hradecku živi milovníci sportu. Užijete si zde i běžky. V případě dobrých sněhových podmínek jsou pravidelně upravovány běžecké trasy v městských lesích.

www.mountfieldhk.cz



KAM S DĚTMI NA HRADECKU V ZIMĚ?

MÁTE DOMA MALÉ RAUBÍŘE? A NEVÍTE, KAM S NIMI V PODZIMNÍCH ČI ZIMNÍCH SYCHRAVÝCH DNECH? NA HRADECKU NAJDETE MÍSTA, KDE SE DĚTI JISTĚ ZABAVÍ A TAKÉ SE NĚCO NOVÉHO NAUČÍ.



Jedním z nich je třeba zábavní park Tongo Hradec Králové. V hale na ploše 2900 metrů čtverečních se nachází spousta atrakcí, které servírují nezapomenutelné zážitky nejen pro vaše děti. Každá z nich přitom představuje jiný ostrov či mořský svět. Za jediný den tak můžete společně uskutečnit dobrodružnou cestu oceánem.

Chtěli jste se také někdy stát hercem? Nebo loutkohercem? Zajímá vás, jak vzniká loutková pohádka a představení v divadle? Potom by vaše kroky měly zamířit do Labyrintu Divadla Drak v Hradci Králové. Jde o moderní objekt, který se snaží propojit divadlo a vzdělávání. Komplex Labyrintu láká na proniknutí nejen do tajů umění, ale i světa

kolem a nás samých. Staňte se kostymérem, choreografem, zvukařem, loutkohercem či scénografem!

Výlet do muzea patří u mnohých rodin s dětmi mezi stálíce ve chvílích volna. I Muzeum východních Čech v Hradci Králové myslí na své nejmenší návštěvníky. Nabízí nejrůznější interaktivní programy a komentované prohlídky, a to hrou a zábavnou formou.

Kromě toho si zde mohou užít návštěvu Dětského ateliéru, který slouží jako herna pro nejmenší, dílna pro větší děti a badatelna pro mládež.

www.tongohradec.cz
<http://labyrint.draktheatre.cz>
www.muzeumhk.cz



Co mají společného perník, zmrzlina a kapr?



PARDUBICKÝ PERNÍK, PERNŠTEJNSKÝ KAPR, ZMRZLINA Z KUNĚTIC ČI ZELENINA Z ROKYTNA? CO MAJÍ SPOLEČNÉHO? TYTO TYPICKÉ REGIONÁLNÍ PRODUKTY Z PARDUBICKA SE MOHOU PÝŠNIT CERTIFIKÁTEM KRAJE PERNŠTEJŇŮ.

Co tato značka znamená? Garantuje zejména místní původ výrobku a vazbu na tento region. Ale nejen to! Klade důraz také na jeho kvalitu a šetrnost k životnímu prostředí. To vše ocení jak turisté, kteří si chtějí pořídit pravý a kvalitní suvenýr z Kraje Pernštejnů, ale i místní obyvatelé, co chtějí nákupem podpořit „svého“ výrobce. www.regionalni-znacky/kraj-pernstejnu

TATO ZNAČKA GARANTUJE MÍSTNÍ PŮVOD A VAZBU NA REGION.



Z Pardubic na pouť do Santiaga de Compostella? Proč ne?

POUTNICTVÍ MŮŽE BÝT V DNEŠNÍM RYCHLÉM A CHAOTICKÉM ŽIVOTNÍM RYTMU VÍTANOU ZMĚNOU. VE SVÉ PODSTATĚ JE VELMI SVOBODNÉ, FINANČNĚ NENÁROČNÉ, NENÍ ORGANIZOVANÉ ČI URČENÉ PRO KONKRÉTNÍHO JEDNOTLIVCE NEBO SKUPINU. VŠE JE NAPROSTO OTEVŘENÉ. JE TO ZKRÁTKA CESTA DO NEZNÁMA, AŽ JIŽ PĚŠKY, NA KOLE NEBO NA KONI.

Nový projekt Poutníci poutníkům má pomoci začít značit legendární Svatojakubskou cestu, jejímž cílem je Santiago de Compostella ve Španělsku. Východočeská trasa startuje v Broumově a pokračuje přes Pardubice, Kutnou Horu do Vlašimi, kde navazuje na Jihočeskou trasu. Její celková délka je 265 kilometrů.

V celé České republice vede několik tras, které navazují na evropskou síť svatojakubských cest. Spolek Ulteia, jenž dlouhodobě pomáhá poutníkům, se snaží o zachování celé původní trasy. Tu dnes přibližně vytyčují kostely zasvěcené svatému Jakubovi.

www.ulteia.cz



V CELÉ ČESKÉ REPUBLICE VEDE NĚKOLIK TRAS, KTERÉ NAVAZUJÍ NA EVROPSKOU SÍŤ SVATOJAKUBSKÝCH CEST.



Jak straší „Kuňce“ ve věži?



Jak vypadá hrad mimo hlavní sezónu? Bude se linecké cukroví usazené v těle během vánočních svátků kamarádít s víc jak 130 schody?

Odpovědi na tyto otázky se dozvíte na Kunětické hoře na Nový rok od 13 do 15 hodin.

Hned 1. ledna 2017 jste zváni na výstup do Čertovy věže, čaj s kastelánem a celou hradní posádkou!

Zpřístupněno bude také hradní nádvoří a spolu s věží i část palácových expozic, které nepodléhají režimu zázimování.

Děti mohou nazdobit zdejší stromky přinesenými pochoutkami pro ptáčky.

Nový i Nový rok je nejlépe přehlédnout s nadhledem!

www.hrad-kunetickahora.cz

NOVÝ I NOVÝ ROK JE NEJLÉPE PŘEHLÉDNOUT S NADHLEDEM!



PARDUBICKO
www.pardubicko.info

HISTORICKÉ SRDCE PARDUBIC OŽIVÍ DOBOVÁ ŘEMESLA

HISTORICKÉ SRDCE PARDUBIC, PERNŠTÝNSKÉ NÁMĚSTÍ, ZAPLNÍ KAŽDÝ ADVENTNÍ VÍKEND DOBOVÝ ŘEMESLNÍCI.

Už v ten první (od 26. do 27. listopadu) se uskuteční Mikulášské adventní trhy. Na co se můžete těšit? Třeba i na vůni svařeného vína a medoviny, která se bude mísit s vůní trdelníku.

Celý víkend bude otevřené dobové tržiště s rozmanitou nabídkou vánočního sortimentu. Můžete si tu vybrat jak z celé řady svátečních dekorací, tak i z nápaditých a neotřelých dárců pod stromeček.

Na náměstí nebude chybět ohrada s živými zvířaty a ani vyřezávaný dřevěný betlém.

Oba dny budou nabité programem, jehož vrcholem bude nedělní rozsvícení vánočního stromu. Ten bude dominantou Pernštýnského náměstí i v týdnech následujících.

Dobové tržiště a kulturní program se sem vrátí každý další adventní víkend, a to až do neděle 18. prosince.

www.kcpardubice.cz



Slunovrat, Vánoce, Hromnice aneb Zimní tradice

DOBU, KDY JEDEN KALENDÁRNÍ ROK KONČÍ A DRUHÝ ZAČÍNÁ, PROŽÍVÁME KAŽDÝ PO SVÉM. ZÁROVEŇ JSME ALE OVLIVŇOVÁNI NEJRŮZNĚJŠÍMI TRADICEMI, JEJICHŽ PŮVOD A SMYSL NÁM MNOHDY UNIKÁ.

Výstava Slunovrat, Vánoce, Hromnice, která bude na pardubickém zámku k vidění od 11. listopadu 2016 do 5. února 2017, se zaměřuje na tradiční prožívání zimy našimi předky a připomíná, co vše z toho nás stále ovlivňuje.

Pro život předchozích generací nebylo toto období s nedostatkem světla, tepla a omezenými zásobami potravin snadné. Proto vznikl celý systém praktických i na du-

chovnu založených pravidel a způsobů chování, které dávaly návod, jak obtížné klimatické i jinak náročné podmínky v zimě zvládnout a přežít.

Svůj konkrétní obsah zde dostanou slova jako slunovrat, advent, roráty, vrkoč, přástky, dračky, Vánoce, koleda, Hromnice, masopust či bál...

Dozvíte se, jak to je s vánočním obdarováním a s Ježíškem jako tajemným dár-

cem a proč má řadu dalších rivalů. Připomenete si, co je to vlastně koleda a jak se Vánoce, kdysi především pospolitě, staly svátky rodinnými a jakým způsobem se na tom podílel vánoční stromeček. Seznámíte se s osobitými tradicemi masopustního období.

Poznáte také potenciál, který mají tradice zimního období v současnosti.

www.vcm.cz



Posadte se na Lavičku Václava Havla!



Přijďte si posedět na Lavičku Václava Havla! Nyní je to možné i v Pardubicích, přímo v srdci univerzitního kampusu v Polabinách. Kde konkrétně? V atriu nového výukového areálu Univerzity Pardubice.

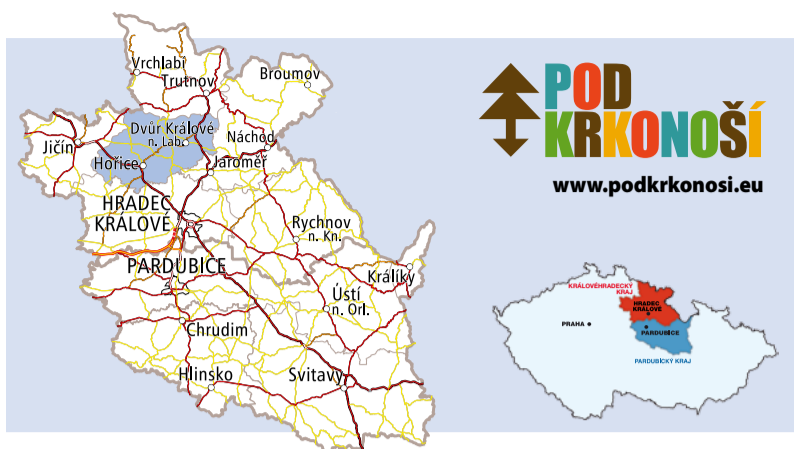
Symbol dialogu a porozumění tvoří dvě křesla spojená kulatým dřevěným stolem, na jehož kovové ohradě je vyryto motto: „Pravda a láska musí zvítězit nad lží a nenávistí“. Jeho středem prorůstá lípa. Lavička, která má rukopis nedávno zesnulého výtvar-

níka, designéra a architekta Bojka Šípka, je přístupná celoročně. Jak? Přes vestibul Doprávní fakulty Jana Pernera.

Vydat se k ní můžete třeba i ve středu 16. listopadu.

Univerzita Pardubice na tento den připravila speciální program, jímž tradičně slaví státní svátek a připomíná historické události 17. listopadu, které mají vazbu na vysokoškolskou půdu.

www.upce.cz



PODKRKOŇŠÍ
www.podkrkonosi.eu

Prožijte Vánoce s nádechem Afriky v ZOO!

ZAMIŘTE DO KRÁLOVÉDVORSKÉ ZOOLOGICKÉ ZAHRADY, KDE SE VŮBEC POPRVÉ O DVOU ADVENTNÍCH VÍKENEDECH (OD 3. DO 4. A OD 10. DO 11. PROSINCE 2016) USKUTEČNÍ AFRICKÉ VÁNOČNÍ TRHY.

O co při nich půjde? O spojení afrických a podkrkonošských Vánoc. Co na vás čeká? Představí se zde více než stovka prodejců a řemeslníků. Kromě těch z regionu se tu objeví i ti, co nabízejí předměty z černého kontinentu. V roli vánočního stromečku zažije svou premiéru osvětlený africký baobab.

Duch Afriky bude ve Dvoře přítomný i nadále. Tradiční Vánoční zoo vypukne v sobotu 17. prosince 2016 a potrvá do 1. ledna 2017. Svátečně vyzdobená zahrada bude mít prodlouženou otevírací dobu do 19 hodin. S výjimkou Štědrého dne a Silvestra, kdy bude přístupná do 16 hodin.

www.zoodvurkralove.cz



Za posledním puchýřem

ZA POSLEDNÍM PUCHÝŘEM

LÁZNĚ BĚLOHRAD 17-20/11/2016

www.puchyr2016.cz

TURISTICKÝ FESTIVAL

VEJDETE SE ZA POSLEDNÍM PUCHÝŘEM! O CO JDE? O 45. ROČNÍK OBLÍBENÉ TURISTICKÉ AKCE, JEJÍMŽ CENTREM SE JIŽ PODRUHÉ STANE MĚSTO LÁZNĚ BĚLOHRAD.

Kdy to celé vypukne? Zahájení je na programu ve čtvrtek 17. listopadu, kdy bude možné navštívit například novopacký pivovar i s degustací.

Na pátek 18. listopadu jsou v plánu autobusové zájezdy i pěší trasy, díky nimž budou mít zájemci možnost poznat nejen jedinečné přírodní scenérie, ale také bohatou historii kraje a jeho lidovou architekturu.

Sobota 19. listopadu pak nabídne hlavní program s celou řadou pěších tras v přílehlém i vzdálenějším okolí Lázní Bělohrad. Večer se pak uskuteční Puchýřovská zábava.

A co na závěr? V neděli 20. listopadu se můžete vydat na pěší výlet z Lázní Bělohradu do Ostroměře nebo na prohlídku lázní s průvodcem.

www.posledni-puchyr.cz

ŠAMPIONÁT V BĚHU NA HISTORICKÝCH LYŽÍCH

POVINNÝ PANÁK, BIATLONOVÁ STŘELBA ŠÍŠKAMI, ZÁLUDNÉ PŘEKÁŽKY Z PALET A SJEZD PO ZBYTKU SNĚHU DO CÍLE. TO VŠECHNO ČEKÁ NA ÚČASTNÍKY MISTROVSTVÍ PECKY V BĚHU NA HISTORICKÝCH LYŽÍCH.



Foto: Hynek Kalista

Tato tradiční a oblíbená akce se uskuteční 4. února 2017. Kde? Na zdejších koupališti a v kempu. A pozor! Běžt se i v případě, že nenapadne žádný sníh!

www.kemppecka.cz



Foto: Hynek Kalista

ZA VÁNOČNÍMI OZDOBAMI DO DVORA

Máte rádi vánoční ozdoby? Pokud ano, tak se vydejte od 20. prosince 2016 do 31. prosince 2017 do muzea ve Dvoře Králové nad Labem. Víte, že výroba foukaných vánočních ozdob se v re-

gionu traduje už od roku 1931 a trvá dodnes? Za tuto dobu vznikly tisíce ozdob různých tvarů, velikostí a dekorů, které zkrášlují vánoční stromky po celém světě. Ty nejzajímavější vzorky tu můžete spa-

třit, stejně jako perlařskou dílničku. Zde budete mít dojem, že se přímo podílíte na výrobě perel. A třeba si odtud i nějaký zajímavý dárek odvezete...

www.muzeumdk.cz



NECHTE VÁNOCE PŘÍJEMNĚ DOZNÍT!

BĚHEM 25. A 26. PROSINCE SE BUDETE MÍT MOŽNOST POKOCHAT TRADIČNÍM ŽIVÝM BETLÉMEM V KAPLIČCE U HOTELU POD ZVIČINOU.

V podhůří Krkonoš na vás čekají kouzelná sváteční atmosféra, vánoční koledy, ovečky či oslík. Při setkání s přáteli pak zaručeně zahřeje horký vánoční punč. Mezi více než tisícovkou návštěvníků se zde pravidelně hovoří různými jazyky. Potkat tu můžete hosty až z Austrálie, Německa, Pol-

ska či Nizozemí, kteří v Podkrkonoší tráví vánoční svátky.

Například v nedalekém hotelu, jenž se pyšní zajímavou historií. Již v dobách První republiky bylo toto místo oblíbené jako klimatické lázně. Ty v kombinaci s bylinkovými koupelemi přispívaly k ozdravení těla i ducha lázeňských hostů.



Také dnes sem můžete přijet relaxovat. Dřevěné koupelové sudy „HOT TUB“, jako pokračovatelé zdejších lázeňských tradic, nabízejí celoroční venkovní koupel s překrásným výhledem na hřebeny Krkonoš. A to vše v horké lázni z místní pramenité vody z Mariánské studánky a s příměsí bylinek.

www.hotelpodzvicinou.cz

NA VÁNOČNÍ TRHY DO KUKSU

CHCETE NAVŠTÍVIT VÁNOČNÍ TRHY UŽ V PŮLCE LISTOPADU? CO TŘEBA ZKUSIT HOSPITÁL KUKS, KDE SE USKUTEČNÍ OD 19. DO 20. LISTOPADU OD 9 DO 16 HODIN?



Kromě ukávek některých tradičních řemesel tu můžete zakoupit nejrůznější vánoční dárky od českých řemeslníků. O jaké půjde? Například o dřevěné hračky, ozdoby ze šusťů, adventní věnce, svíčky, svícny, zvonky, keramiku, proutěné předměty, originální šperky, kožené výrobky, ubrusy, perníčky a jiné drobné dárky.

www.hospital-kuks.cz

VÁNOČNÍ TRHY V KUKSU
LZE NAVŠTÍVIT
OD 19. DO 20. LISTOPADU
OD 9 DO 16 HODIN.

FILM PADESÁTKA Z KRKONOŠ

POZORUHODNÝ SNÍMEK, VLONI NATÁČENÝ V KRKONOŠÍCH, JEHOŽ PŘEDLOHOU JE SCÉNÁŘ PETRA KOLEČKA, SE ODEHRÁVÁ V ZIMĚ NA HORÁCH.

Očem pojednává? Děj se točí okolo lidí ze zasněžených hřebenu, běžkařského závodu Tříkrálová padesátka a muže, který se rozhodl poznat svého otce. Situační i konverzační humor, překvapivé zvraty i horský klid. To nabídla celovečerní komedie, v jejíž hlavních rolích se představili Jakub Prachař, Marek Taclík, Ondřej Pavelka a Vilma Cibulková.

První klapka padla 7. března 2015, premiéra se konala v prosinci téhož roku. Herci se na své role pečlivě připravovali.

Marka Taclíka a Ondřeje Pavelku si vzal pod křídla mistr světa v běhu na 50 kilometrů Martin Koukal, jenž v Padesátce sám hrál.

Během „sněhové“ první části natáčení Padesátky se před kamerou uskutečnilo

i velmi očekávané setkání Vojty Kotka s Jiřím Mádlem, kteří v Krkonoších před téměř deseti lety připravovali legendární film Snowboardáci.

V Padesátce společně hrají v diskotékové retrospektivě ze 70. let a oba diváky baví svým vzhledem a úcесem. Zatímco Jiří Mádla si užívá stylové afro, Vojta Kotek uchvátil své fanynky slušivou fotbalovou dekou...



Hold sportovcům z nejvyšších českých hor

TRADICI HORSKÉHO ŽIVOTA POSILUJE SOUČASNOST. TU SI OBYVATELÉ KRKONOŠŮ UDRŽUJÍ K OSOBNOSTEM SPORTOVNÍHO ŽIVOTA. V NEJVYŠŠÍCH ČESKÝCH HORÁCH MNOŽÍ VYROSTLI, UDĚLALI PRVNÍ SPORTOVNÍ KRUČKY, VYCHODILI ŠKOLY. VĚTŠINA Z NICH ZDE POŘÁD BYDLÍ.

Jako fanoušci jim skládáme hold, jsme na ně hrdí, pyšní, dělají nám radost. Ti nejlepší krkonošští sportovci svou olympijskou „cestou“ a dalšími „poutěmi“ otevřeli obzory tisícovkám možných následovníků.

Kdo je mezi nimi? Například Eva Samková z Vrchlabí (snowboarding), Veronika Vítková z Jilemnice (biatlon), Gabriela Koukalová z Jablonce nad Nisou, její otec (a donedávna trenér) Karel Soukal z Jilemnice (biatlon), Karolína Erbanová z Vrchlabí (rychlolobuslení), Karolína Grohová z Vrchlabí (běh na lyžích), Michal Krčmář z Prostředního Lánova (biatlon), Eva Puskarčíková z Harrachova (biatlon), Ester Ledecká ze Špindlerova Mlýna (snowboarding), Eva Vrabcová Nýlvtová z Trutnova (běh na lyžích), sdružení Tomáš



Portyk a Tomáš Slavík z Jilemnice, Antonín Hájek a Miroslav Dvořák z Harrachova, Šárka Strachová z Benecka (sjezdové lyžování), Andrea Zemanová ze Špindlerova Mlýna (skikros) a rokytnický slalomář Filip Trejbal.

Krkonoše jsou bezpečné hory. Ale...

KRKONOŠE JSOU ROZLOHOU MALÉ, POMĚRNĚ NÍZKÉ HORY, ALE KLIMATICKÉ PODMÍNKY ZDE PANUJÍ MIMOŘÁDNĚ DRSNÉ. MRAZY, VÍTR, MLHA. JEVY I FAUNA A FLORA, KTERÉ SE TU VYSKYTUJÍ, PATŘÍ DO PODNEBNÍHO CHARAKTERU ARKTIDY A ALP. VŽDYŽ TAKÉ NA ÚZEMÍ KRKONOŠ LEŽÍ ARKTICKO-ALPÍNSKÁ TUNDRA!

Většina problémů na horách však vzniká návštěvníkům především kvůli vlastní nepřipravenosti, neznalosti, neinformovanosti a podcenění prostředí. Ve volné přírodě, v místech, kde hory dosahují nejvyšší, sjede z jejich úbočí na českou i polskou stranu každou zimu několik desítek lavin.

Kudy vede nejvíce lavinových drah? Po svazích Kotelních jam, Labského dolu, Dlouhého dolu, Kozích hřbetů, Údolí Bílého Labe, Modrého dolu a Obřího dolu. Cesty u lavinových svahů označují výstražné tabule. Záchranáři každoročně, během dne i v noci, vyjíždí do terénu, aby zachránili životy lidem, kteří zbytečně podcenili řadu faktorů.

Proto ve vlastním zájmu zjišťujte aktuální stav počasí, které se tu mění doslova z hodiny na hodinu! A ve volné přírodě dbejte opatrnosti!

Využít můžete i mobilní aplikaci Horské služby. A v případě nouze volejte na její telefonní číslo 1210!



ZÁBAVA NA SNĚHU? ROHAČKY

Co jsou rohačky? Bez nich se dříve neobešlo prakticky žádné stavení v Krkonoších. Používaly se ke svozu dřeva a sena a poté i k přepravě osob.

První turistický sjezd na nich vedl z Pozezních bud do Kowar. Kdy to bylo? S touto novinkou přišel Štefan Hübner v roce 1815. Obnovená tradice mezinárodního sjezdu do Kowar

se datuje od roku 2000. Připadá vždy na první víkend v únoru.

Druhý ročník Sjezdu na rohačkách, který pořádá obec Malá Úpa v areálu U Kostela, se koná poslední lednový víkend.

Tradiční mají i závody „po staru“ ve Zvědavé uličce v Jilemnici. Zde se hodnotí také dobové oblečení a vzhled saní.



CO JE POTŘEBA PŘI SKIALPINISMU?

KDYŽ PŘED VÍCE NEŽ DVACETI LETY ZAČALI NĚKTEŘÍ LYŽAŘI STOUPAT NA LYŽÍCH PO SJEZDOVKÁCH SMĚREM NAHORU, V MNOHÝCH POZOROVATELÍCH BUDILI ZASLOUŽENÝ ÚDIV. TEHDY SE O SKIALPINISMU VĚDĚLO MEZI VEŘEJNOSTÍ VELMI MÁLO.

Dnes už to tolik neplatí. Skialpinisté jsou nyní hodně k vidění v okolí Špindlerova Mlýna, Pece pod Sněžkou a Rokytnice nad Jizerou. Okruhy vedou především po značených cestách. V některých místech propojují kratší úseky mezi značkami, které tvoří často atraktivní sjezdy nebo naopak výstupy.



Jsou přístupné v případě, že je dostatek sněhu. Jenže pozor! Velká část tras není v terénu vyznačena tyčemi nebo turistickým značením a některé úseky jsou za určitých klimatických podmínek značně obtížné na orientaci.

Proto je vždy nutné si před túrou zjistit aktuální stav lavinového nebezpečí, případ-

ně se o podmínkách v konkrétní lokalitě informovat u Horské služby. Na cestu je pak třeba si přibalit i základní lavinovou výbavu (lavinový vyhledávač, sonda a lopata), nabitý mobilní telefon, vhodné oblečení a přijímač GPS.

www.krkonoše.eu/cs/skialpy
www.krnapp.cz/popis-tras



KRÁLOVSTVÍ VODY A LEDU VÁS OKOUZLÍ

MRÁZ Z PROTĚKAJÍCÍ VODY NA SKALÁCH ANEBO PŘÍMO VE VODOPÁDECH KOUZLÍ NÁDHERNÁ ROZMANITÁ PŘÍRODNÍ DÍLA. V KRKONOŠÍCH MŮŽEME TAKOVÉ „UMĚLECKÉ“ SKULPTURY SLEDOVAT NA MNOHÝCH MÍSTECH. VZNIKAJÍ V ZIMĚ VE VĚTŠÍ I MENŠÍ MÍŘE NA VŠECH VODNÍCH TOCÍCH.



Největší část z nich je v Labském dole. Ale pozor! Většinu z ledopádů není možné bezpečně navštívit. Prohlédnout si je můžete z dálky. Stačí vyjít na terasu Labské boudy. Naskytnete se vám nádherný pohled na Harrachovu jámu nebo na dlouhé ledopády v okolí Pančavského vodopádu a skály Krakonošova hlava.

Mimochodem... Víte, že lezení po ledopádu na skále u cesty „Bud' fit“ v Labském dole ve Špindlerově Mlýně je povoleno jen do roku 2020?

Zamluvte si proto místo v rezervačním systému nebo telefonicky přes informační středisko Správy KRNP ve Špindlerově Mlýně. Denní limit je totiž maximálně 16 osob.

Líbí se vám sochy vytesané do ledu? Od ledna na vás čekají i při procházce Špindlerovým Mlýnem a u horní stanice lanovky na Pláň ve Svatém Petru.

www.krkonoše.eu/cs/ledolezeni



CHrudimsko-HLINECKO
www.chrudimsko-hlinecko.cz

PROVĚŘENÉ BĚŽECKÉ TRASY V ŽELEZNÝCH HORÁCH

PROVĚŘENÉ LYŽAŘSKÉ BĚŽECKÉ TRASY MŮŽETE OTESTOVAT V ŽELEZNÝCH HORÁCH! TA PRVNÍ SPOJUJE NASAVRKY, ČESKÉ LHOTICE A KRÁSNÉ A MĚŘÍ 11 KILOMETRŮ. DRUHÁ VÁS ZAVEDE DO OKOLÍ KRÁSNÉHO.

V nadmořské výšce 600 metrů nad mořem ji tvoří dva menší okruhy po zhruba čtyřech kilometrech. Z Krásného se pak lze vypravit okolo Prosíčky na Ústupy a zpět. Kolik to je dohromady kilometrů? Asi patnáct.

Napojit se na ni je možné, když se vydáte po bílé stopě z Hořelce nebo Horního Bezděkova. Nad ním je k dispozici ještě malý, přibližně pětikilometrový okruh s nádherným výhledem na bojanovské údolí.
www.trasy.cz



Za kulturními zážitky na skutečský festival

JSTE PŘÍZNIVCI KVALITNÍ KULTURY? PAK BYSTE SI ROZHODNĚ NEMĚLI NECHAT UJÍT FESTIVAL TOMÁŠKOVA A NOVÁKOVA HUDEBNÍ SKUTEČ.

Vedle klasické hudby nabízí festival žánrově velmi pestrý program. Pravidelně tu sklízí úspěchy opery, operety, balet i velké projekty na zimním stadionu. A kdy se 14. ročník akce, která přibližuje od-

kaz dvou významných skutečských osobností, skladatelů Václava Jana Tomáška a Vítězslava Nováka, uskuteční v roce 2017? Od 12. března do 7. května.
www.festival-hudebni.skutec.cz



Masopustní radovánky pod křídly UNESCO

MALEBNÁ KRAJINA ŽDÁRSKÝCH VRCHŮ, ŽELEZNÝCH HOR A PODHŮŘÍ OŽIJE NA ZAČÁTKU ROKU 2017 CELOU ŘADOU MASOPUSTNÍCH RADOVÁNEK.

NA MASOPUSTNÍ JARMARK ZAVĚTEJTE V ÚNORU DO CHRUDIMI.

Víte o tom, že stylové obchůzky a masky z Hlinecka jsou pro svoji jedinečnost součástí světového nehmotného kulturního dědictví UNESCO?

Patří mezi ně akce v obcích Studnice, Vortová, Hlinsko – Blatno nebo Hamry. Turisticky oblíbený je masopust na Veselém Kopci a v hlineckém Betlémě. S masopustními obchůzkami se setkáte ovšem i na dalších místech Chrudimska – Hlinecka. Jmenujme alespoň obce Zbožnov, Radčice, Prosetín a Předhradí u Skutče nebo Mičov – Sušice a Žlebské Chvalovice nedaleko Třemošnice.

Obohaceny jsou často o netradiční, o to však mnohdy zajímavější masky. V průvodch pořádaných v okolí Skutče není výjimkou maska řezníka, husity, ba ani zdravotní sestry. Na tradiční masopustní jarmark pak nezapomeňte zavítat v únoru do Chrudimi.
www.chrudimsko-hlinecko.cz



Lyžovačka na pomezí Železných hor a Žďárských vrchů



Vydejte se na lyže na pomezí Železných hor a Žďárských vrchů! V okolí Hlinska najdete hned tři skiareály. Přimo na okraji města se nachází Skiareál Hlinsko. Čím je unikátní? Lyžuje se zde po mostě vedoucím nad silnicí první třídy!

Vyrazit ovšem můžete i do nedalekého Skiareálu Trhová Kamenice nebo do Skiareálu Hluboká.

A věřte, že v tomto kraji si přijdou na své také běžkaři.

Celkem je na Hlinecku upravováno přes čtyřicet kilometrů bílé stopy.

www.hlinecko.cz/ski
www.skihluboka.cz
www.sjezdovkatk.wz.cz

Poznejte kouzlo slatiňanského zámku a Švýcárny!

POZNEJTE KOUZLO VÁNOČNÍHO SLATIŇANSKÉHO ZÁMKU! SVÁTEČNĚ LADĚNÉ PROHLÍDKY PŘEDSTAVÍ PŘEPYCHOVĚ ZAŘÍZENÉ ZÁMEČKÉ INTERIÉRY A POODHALÍ, JAK KNÍŽE AUERSPERG S RODINOU TRÁVIL NEKRÁSNĚJŠÍ DNY V ROCE.

Příjemná půlhodinová procházka zámkem vyvrcholí v salonu, kde pod čtyřmetrovým vánočním stromem naleznete dárky, jaké dostávali zámečtí princové a princezny.

V jakých termínech se uskuteční? 10., kdy je na programu i vánoční zámečský jarmark, ale také 17., 18. a v období od 22. do 26. prosince.

V nedalekém muzeu Švýcárna se můžete těšit na adventní čtvrtky. Ve dnech 1., 8., 15.

a 22. prosince si tu budete mít šanci prohlédnout zajímavé vánoční historické pohlednice.

Zaujmot vás může také prodejní výstava ručně zdobených českých ozdob z Horního

Bradla a originálně malovaných medových perníčků od Dany Holmanové ze Dvora Králové.

www.zamek-slatinany.cz
www.slatinany-svycarna.cz



UNIKÁTNÍ BETLÉMY VE SKUTČI

DESÍTKY VÝJIMEČNÝCH HISTORICKÝCH I SOUČASNÝCH BETLÉMŮ BUDOU K VIDĚNÍ NA LETOŠNÍ VÁNOČNÍ VÝSTAVĚ V MĚSTSKÉM MUZEU SKUTEČ.

VYPUKNE 29. LISTOPADU 2016 A POTRVÁ DO 8. LEDNA 2017.

O jaká díla tu půjde? O betlémy vyrobené z nejrůznějších materiálů, například ze dřeva, šustí, keramiky,

vizovického těsta, skla, krajky i těstovin. Přijďte se podívat!
www.muzeum.skutec.cz



Na pravou masopustní zabijačku do Svitav!

LÁKÁ VÁS VŮNĚ A CHUŤ ZABIJAČKOVÝCH HODŮ? POKUD ANO, TAK SE VYDEJTE DO SVITAV!
PRÁVĚ TAM TOTIŽ ZAHÁJENÍ POSTNÍHO OBDOBÍ PŘEDCHÁZÍ UŽ NĚKOLIK LET MASOPUSTNÍ VESELICE.

Vsobotu 18. února vtančí na náměstí rej masek a muzikantů a poté, co jim starosta města udělí před starou radnicí povolení k obchůzce, čeká návštěvníky pravé masopustní veselí – tanec s maskami, zpěv, smích, začerněné tváře kolemjdoucích pro štěstí...

Chybět nebudou ani stánky s občerstvením – medovina, punč, valašské frgále, trdelníky či uzenářské a sýrové speciality.

A také pravé české zabijačkové hody! Vždyt tradiční zabijačka bývala poctivou a pravidelnou slavnostní událostí právě především v době masopustu.

www.svitavy.cz



Jaké půvaby odkryje „vila českých královen“ při adventu?

JEDEN Z NEJSTARŠÍCH ČESKÝCH KRÁLOVSKÝCH HRADŮ, SVOJANOV U POLIČKY, ODHALÍ SVÉ PŮVABY I V ADVENTNÍM ČASE. MŮŽETE SE TĚŠIT NA PROHLÍDKY SVÁTEČNĚ VYZDOBENÉHO HRADU DOPLNĚNÉ ZAJÍMAVÝM POVÍDÁNÍM O VÁNOČNÍCH ZVYCÍCH.

Ale pozor! V sobotu 26. listopadu vezměte s sebou jen samé hodné děti, aby vám ty zlobivé nevzal čert, který bude společně s Mikulášem a anděly „úřadovat“ na hradním nádvoří.

V sobotu 10. prosince bude „vila českých královen“ hostit adventní koncert, a to přímo v domě zbrojnošů.

Šermíři, kejklíři a dobová hudba pak oživi hradní nádvoří 15. a 16. dubna 2017 při Jarních slavnostech. Také v zimním období nabízí hrad Svojanov neuvěřitelné ubytování ve svém hradním penzionu, který je nově vylepšen o další stylové koupelny a toalety. Zajímavou novinkou je možnost prohlídek pro nevidomé a neslyšící.

www.svojanov.cz



Nablýskaná krása hasičských stříkaček ve Vysokém Mýtě

Pokochejte se nablýskanou krásou hasičských stříkaček! Od 4. října 2016 je v Regionálním muzeu ve Vysokém Mýtě otevřena nová jedinečná expozice věnovaná firmě Václava Ignáce Stratíleka.



Ten v roce 1899 založil podnik na výrobu ručních pump a stříkaček. Jeho továrna již brzy po založení proslula v celém Rakousko-Uhersku.

Snad největšího rozšíření se dočkala jeho malá ruční berlová stříkačka.

Tušíte, kdy došlo k dalšímu rozkvětu firmy? Po první světové válce, kdy se stala jedním z nejvýznamnějších československých výrobců hasičské techniky.

Mimořadně, dodnes řada sborů dobrovolných hasičů opatruje tažené i automobilové stříkačky vyrobené ve Vysokém Mýtě.

A ve zdejších muzeu se můžete těšit jak na motorové stříkačky, tak i na řadu zajímavých informací o historii továrny.

www.muzeum-myto.cz



Bonus pas přináší řadu slev a výhod



POKUD PŘI NÁVŠTĚVĚ ČESKOMORAVSKÉHO POMEZÍ VYUŽIJETE SLUŽEB NA NĚKTERÉM Z MÍST ZAPOJENÝCH DO PROGRAMU BONUS PAS, MŮŽETE ZÍSKAT SLEVOVOU KNÍŽKU OPRAVŮJÍCÍ K ČERPÁNÍ MNOHA SLEV A VÝHOD.

Zakoupili jste si vstupenky na hrad, zámek, do muzea či galerie? Navštívili jste některé ze sportovních zařízení, dali jste si oběd či večeři v některé z partnerských restaurací nebo se ubytovali v hotelu zapojeném do programu? Pokud ano, řekněte si o svůj Bonus pas

zdarma a začněte čerpat výhody, které vám přináší. Aktuální slevová knížka je platná také pro rok 2017, takže ji můžete využít i při vašich příštích návštěvách regionu vymezeného městy Litomyšl, Moravská Třebová, Polička, Svitavy a Vysoké Mýto.

www.ceskomoravskepomezí.cz/bonus-pas



Lyžovat, plavat, potit se a odpočívat v Poličce

TAK BY SE DALA S TROCHOU NADSÁZKY SHRNOU ZIMA V POLIČCE.

Pokud vás lákají sjezdovky, vyzkoušejte tu zdejší! Je dlouhá 320 metrů. Jaké má převýšení? 55 metrů. Odbaví až 600 osob za hodinu a je vhodná i pro začínající lyžaře. Krátké zimní dny tu prodlužuje umělé osvětlení, takže můžete klidně veselé lyžovat až do devíti večer! Nedostatek přírodního sněhu v posledních letech je velmi dobře nahrazen umělým zasněžováním, které každoročně umožňuje 60 až 90 dnů pohodového lyžování.

Dětem je zde k dispozici zdarma malý lanový vlek a oddělený prostor se slalomovou dráhou či zvířecími figurkami. Příjemným bonusem je pak bezplatné parkování přímo pod sjezdovkou a občerstvení v lyžařské chatě, kde se lze hezky ohřát a odpočinout si.

A což takhle si po lyžování zaplavat v krytém plaveckém bazénu nebo se vypotit v sauně? To přece nemá chybu! Tak hurá do Poličky!

www.policka.org

www.sjezdovky.cz



ADVENT NA ZÁMECKÉM NÁVRŠÍ V LITOMYŠLI

Stejně jako v loňském roce, se i letos můžete těšit na Andělské adventní neděle na Zámeckém návrší! O co se jedná? O odpolední program plný hudby, zábavy a vánoční pohody před kostelem Nalezení svatého Kříže, který je zároveň hlavním centrem adventního a vánočního dění.

Od 27. listopadu zde bude opět instalována rozsáhlá výstava betlémů. Po celý advent a vánoční svátky můžete navštívit také mimořádnou uměleckou intervenci v krytém kostele, kde uvidíte i nejstarší dochovanou polychromovanou řezbu na našem území – Madonu z Osíka.

Madona však na sobě nese jedno nepřehlédnutelné zranění z minulosti – chybí jí tvář. Aktuální výstava v Litomyšli je

nesena touhou opět do sochy vdechnout život. Architektem výstavy a současně autorem myšlenky hledání nové tváře je Josef Pleskot.

www.litomysl.cz



Na cestu kolem světa do Muzea egyptské princezny

NECHTE SE ZLÁKAT NA CESTU KOLEM SVĚTA S CESTOVATELEM LUDWIGEM HOLZMEISTEREM!

VMoravské Třebové zažijete vzrušení z poznávání dalekých krajů a uvidíte unikátní historické sbírky, které si někdejší mecenáš zdejšího muzea přivezl ze svých výletů. Možná vás překva-

pi, že po Náprstkově muzeu je moravskotřebovská egyptská sbírka největší u nás.

Setkáte se tu s předměty z Indie, Barmy, Tibetu či Japonska. Raritou jsou samurajské meče, jeden dokonce s čepelí z 15. století. Mimořadně, v žádné jiné stálé expozici v České republice nic takového nespátříte.

Vrcholem vaší návštěvy bude setkání s egyptskou princeznou Hereret. S kým budete mít tu čest? Žila v Thébách před více než dvěma a půl tisíci lety. A perlička na závěr! Jde o první mumii v České republice, u které odborníci provedli 3D vizualizaci její tváře.

www.muzeummoravskatrebova.cz



FIT STEZKA KŘÍŽOVÝ VRCH

PŘIJĎTE SE PROBĚHNOUT A ZACVIČIT SI NA KŘÍŽOVÝ VRCH U MORAVSKÉ TŘEBOVÉ!

Ať už na start dorazíte sami, s rodinou nebo s přáteli, na Fit stezce máte příležitost protáhnout se na čerstvém vzduchu, zaběhat si a zacvičit v klidném a člověku přirozeném prostředí. Začátečnickům i zkušeným sportovcům stezka nabízí možnost posílit tělo a pročistit hlavu v krásném areálu Křížového vrchu. Než vyrazíte, můžete si stezku a její stanoviště projít na městském webu a naplánovat si vlastní trénink. Klidně se nechte vést návody na stanovištích, nebo si běhejte a cvičte podle vlastní chuti!

Sportovní zážitek si můžete zpestřit výstupem na rozhlednu Pastýřka. Pokud vystoupáte na její vrchol, naskytne se vám pohled na město a okolí, Orlické hory, Jeseníky či masív Králického Sněžníku. Přejeme příjemný sportovní zážitek!

www.moravskatrebova.cz



Odkaz královských věnných měst je stále živý. I po 710 letech



Vroce 2017 to bude už 710 let od doby, kdy král Rudolf Habsburský udělal z Vysokého Mýta věnné město českých královen! Ano, psal se rok 1307, když pro svou ženu Elišku Rejčku vybral pět měst, která měla přispívat na život královen a po smrti jejich mužů jim poskytovat věno.

Tušíte, kdo patřil do základní pětičky kromě Vysokého Mýta? Také Polička, Chrudim, Jaroměř a Hradec Králové. Později přibyla ještě města Mělník, Dvůr Králové, Nový Bydžov a Trutnov.

Co bylo povinností těchto měst? Posílat do královských kuchyní to, co bylo v daném kraji nejlepší. Vysoké Mýto dodávalo pstruhy, kteří se v řece Loučné lovili odpenaměti.

I dnes má však toto město co nabídnout. Můžete se projít třeba po největším čtvercovém náměstí u nás i kolem starobylých bran a věží. Na vaši návštěvu se těší také automobilová elegánci ve zdejších Muzeu českého karosářství.

www.vysoke-myto.cz



UŽIJTE SI ZIMNÍ BROUMOVSKO PĚŠKY! NEBO SI NA VÝLETY NAZUJTE BĚŽKY

TŘPYTIVÁ KRÁSA KRAJINY PŘIKRYTÉ SNĚHOBÍLOU POKRÝVKOU, VRCHOLKY KOPCŮ JAVOŘÍCH HOR, BROUMOVSKÝCH STĚN A OSTAŠE UKRYTÉ POD BÍLOU ČEPIČÍ NEBO ZAMRZLÉ HLADINY POTUČKŮ, ŘEK, RYBNÍKŮ A JEZÍREK TVOŘÍ NEOPAKOVATELNOU ATMOSFÉRU ZIMNÍCH VÝLETŮ.

Víte, co je Třípanský kámen? Pokud ne, vyrazte do Javořích hor, abyste unikátní historickou památku spatřili na vlastní oči. Tento téměř dvoumetrový pískovcový monolit najdeme na česko-polské hranici, v místě, kde se sbíhaly hranice hned tří historických celků – Dolního Slezska, Kladska a Broumovska. Kámen nechali vztyčit původní majitelé panství, jejich erby a iniciály jsou do něj vytesány.

Náročnějším turistům doporučujeme zimní výstup na nejvyšší vrchol regionu – Ruprechtický Špičák. Z rozhledny na vrcholu se v zimě naskytne jedinečná podívaná. Za dobré viditelnosti spatříte také vrcholky Krkonoše nebo Orlických hor. Neméně pěkné výhledy zažijete z rozhledny na vrcholu Čáp v Teplických skalách. Zaměřit na ni můžete třeba z výletního místa Bischofstein, Jiráskovy skály.

Nazujte si běžky a vydejte se bílou stopou na upravené běžecké trasy! A to nejen do okolí Adršpašsko-teplických skal nebo do náročnějšího terénu Javořích hor, ale také do Broumovských stěn!

Středně náročná trasa vás zavede přes Martinkovice a k Pánovu Kříží, na Slavný, odkud lze pokračovat až do Police nad Metují.



Patříte spíše mezi milovníky sjezdového lyžování? V tom případě si můžete zařadit ve Skiareálu Kamenec v Teplících nad Metují nebo u vleku Nebíčko v Polici nad Metují.

Další výlety hledejte v sekci Tipy na výlety na regionálním turistickém serveru www.broumovsko.cz, www.policko.cz a www.teplickeskal.com



Na Broumovsko za každého počasí!

Kde se schovat před zimními plískanicemi? Například v nejnavštěvovanější památce broumovského regionu – v impozantním barokním komplexu zdejšího kláštera. Tato národní kulturní památka, o jejíž barokní přestavbu se postarali věhlasní architekti Dientzenhoferové, nedávno prošla rozsáhlou revitalizací.

Klášter je otevřen celoročně, každý den a nabízí různé druhy prohlídek, které vás zavedou do klášterního kostela svatého Vojtěcha s bohatou freskovou výzdobou, vzácně dochované historické knihovny se 17 000 svazky knih nebo refektáře s unikátní kopii Turínského plátna.

Vyhledávaná je také expozice Vambereckých mumií, uložených ve sklepení kláštera, a celoročně volně přístupná klášterní zahrada.

Kdo by chtěl na Broumovsku zůstat déle, může využít nového ubytování v renovovaných mnišských celách klášterního Domu hostů. Pokud bude ubytování v broumovském klášteře plné, zavítejte do komplexu Hotel Veba resort. Kromě skvělého ubytování a výborné regionální kuchyně si můžete zpříjemnit den ve wellness centru. Zaplavete si v bazénu, odpočínáte ve vířivce a vyzkoušet se tu dá třeba i golfový trenážer!

Rezervujte si celý den a zajděte do „Fabriky na zážitky“ v Meziměstí! Centrum Walzel je pro

všechny zájemce otevřené po celý rok. Zahrajte si bowling, relaxujte v solné jeskyni, otestujte horelezeckou a boulderovou stěnu!

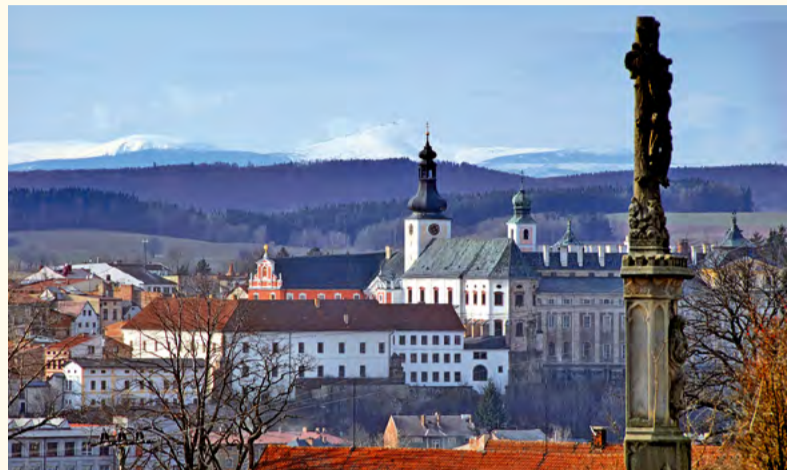
Víte, že v areálu bývalé textilní továrny se nachází nejmodernější komplex krytých střelnic ve střední Evropě? Máte tady možnost zkusit si střelbu z krátkých i dlouhých zbraní.

A tušíte, co je fotbalpool? Jedná se o spojení fotbalu a kulečnicku, kdy se kombinují prvky spor-

tu a zábavy. Jde o naprostou novinku, která určitě zpestří každou oslavu narozenin nebo firemní akci. Na zámku Adršpach vás pak v zimní sezóně čekají různé výstavy.

Zavítejte na Broumovsko v zimních měsících! Nudit se tu určitě nebudete...

www.broumovsko.cz
www.fabriknazazitky.cz
www.hotelveba.cz



KAM SE V ZIMĚ V KLADSKÉM POMEZÍ VYDAT, KDYŽ JE VŠUDE ZAVŘENO?

NASTALA ZIMA A VY BYSTE RÁDI VYRAZILI NĚKAM NA VÝLET. ZÁBAVU ZA KAŽDÉHO POČASÍ SI MŮŽETE UŽÍT I NA ŘADĚ MÍST V KLADSKÉM POMEZÍ!

Zavítat můžete například do Muzea papírových modelů v Polici nad Metují, kde si prohlédnete více než 1 200 netradičních exponátů. Nebo navštívte unikátní české Muzeum textilu zaměřené na historii textilní výroby a muzeum Boženy Němcové v České Skalici.

V regionálním muzeu v Náchodě se seznámíte s každodenními rituály pravěkých žen. Dozvíte se, jaké střevíčky nosila Kateřina Vilemína Zaháňská, prohlédnete si dvanáct metrů dlouhý model opevnění v Bělovsi.

Pokud však máte raději adrenalin, zamiřte přímo do Adrenálie ve Velkém Dřevíči u Hronova. Jedinečnou zábavu si můžete užít na 870 metrů dlouhé kryté motokárové dráze se čtyřmi výškovými úrovněmi trati, třinácti klopenými zatáčkami a sjezdem tunelem.

Víte, jak pilně studoval spisovatel Karel Čapek? To zjistíte v muzeu bratří Čapků v Malých Svatoňovicích, kde si můžete prohlédnout jeho vysvědčení z druhé třídy. Uvidíte, že ze psaní a pravopisu neměl ani jedničku a ani dvojku!

Riká se, že lidem nebyly ještě zdaleka odkryty všechny záhady vesmíru. Některé z nich se však podařilo odhalit v úpícké hvězdárně. Právě zde můžete zažít jak denní pozorování Slunce, tak noční oblohy.

V Úpíci je přes zimu rovněž otevřeno i zajímavé Městské muzeum a galerie J. W. Mezerové. Vydat se také můžete do městského muzea v Novém Městě nad Metují. Kromě expozice zaměřené na historii města a přiro-

du Novoměstska muzeum disponuje i barokní lékárnou a rozsáhlou sbírkou hodinek české značky PRIM.

Ani to však zdaleka není všechno... www.kladskepomezí.cz



TIKAJÍCÍ VZÁCNÉ POKLADY

CHCETE NA VLASTNÍ OČI VIDĚT, CO DOVEDOU ZLATÉ ČESKÉ RUČIČKY? ZAJÍMÁ VÁS, JAKOU NESMÍRNĚ BOHATOU HISTORIÍ ZA SEBOU MAJÍ LEGENDÁRNÍ HODINKY PRIM? TAK NAVŠTIVTE MĚSTSKÉ MUZEUM NOVÉ MĚSTO NAD METUJÍ, KTERÉ SE MŮŽE POCHLUBIT UNIKÁTNÍ SBÍRKOU NADŠENÉHO SBĚRATELE LIBORA HOVORKY.

Víte, že v letošním roce do ní přibýly další vzácné kousky a že někdejší budíky ze Šternberka uvolnily místo výhradně novoměstským náramkovým hodinkám?

Co je tím nejcennějším přírůstkem? Originální hodinářský stolek, na němž se slavné „primky“ montovaly již od druhé poloviny 50.

let minulého století. Legendární hodinky vždy ohromovaly své zákazníky nejen svou výdrží, ale i designem. Reprezentovaly náš stát na výstavě EXPO 67, s Františkem Venclovským přeplavaly kanál La Manche.

Jsou tradičním dárkem naší země vzácným zahraničním návštěvám (například americkému prezidentovi Baracku Obamovi). Le-

tos je na svých zápěstích měli také čeští olympionici v Riu.

Expozici vzácných tikajících pokladů můžete v městském muzeu navštívit v zimní sezóně od října do dubna každý den kromě neděle a pondělí od 10 do 16 hodin.

www.muzeum-nmmn.cz



Poznejte blíže rodiště Karla Čapka!

POZNEJTE RODIŠTĚ ZNÁMÉHO ČESKÉHO SPISOVATELE KARLA ČAPKA! VÝBORNÝM POMOČNÍKEM VÁM MŮŽE BÝT VÝPRAVNÁ PUBLIKACE STUDÁNKA 1715-2015.

Sborník textů s bohatou obrazovou přílohou sestavil a vydal Petr Bergmann k 300. výročí od vzniku poutního místa v této malebné obci ležící pod Jestřebími horami v povodí Úpy.

Reprezentativní publikace představuje Malé Svatoňovice na starých pohlednicích i mapách. Obsahuje též pamětní mince a litografie ke vzniku poutního místa, svátostky

a svaté obrázky. Co se dočtete v jednotlivých kapitolách? Například o historii lázni, zdejších přírodních podmínkách, vzniku malosvatoňovického pramene nebo o hornictví na Svatoňovicku.

Kam si pro toho užitečného rádce zajít? Ke koupě je v Muzeu bratří Čapků v Malých Svatoňovicích.

www.malesvatonovice.cz/muzeum

Spatřete dílo učeného čaroděje Archibalda!

KDYSI DÁVNO STÁVALA NA MÍSTĚ DNEŠNÍHO POHÁDKOVÉHO HRADU A ZÁMKU STARÉ HRADY TVRZ STARÁ. TU PŮVODNĚ VLASTNIL ŘÁD TEMPLÁŘSKÝCH RYTÍŘŮ A JEDNÍM Z TĚCHTO UDATNÝCH RYTÍŘŮ BYL I ARCHIBALD I.

V době, kdy Archibald I. přišel s ostatními templáři na tvrz Starou, panoval v českých pohádkách velký nepořádek. Pohádkoví rytíři se starali jen o módu, loupežníci se povalovali a karbanili. V lesích se proháněly princezny, které číhaly na pocestné, loupily a kradly. Strašidla nestrážila a čerti – škoda mluvit. Díky moudrosti a schopnostem učeného čaroděje Archibalda se však dala pohádková říše brzy zase do pořádku.

Archibald se uchýlil do tajných hradních komnat, četl ve svých učených knihách a zdokonaloval se v umění magie a čar. Brzy se v okolí rozkřiklo, že na hradě bydlí sám moud-

rý a schopný čaroděj ze země daleké, co ležáké čarodějné koušky umí. Tu se začaly pohádkové bytosti za moudrým čarodějem Archibaldem pro radu na hrad trousit. Nejprve čarodějnice a čerti, nesměle a po jednom, ale zanedlouho hrad i zámek zaplnili od sklepa až

po půdu. A všem je tu dobře! Tak se Staré Hradly staly opravdovým pohádkovým královstvím a srdcem všech pohádek. A čaroděj Archibald I. nejvyšším čarodějem Pohádkového hradu a zámku Staré Hradly.

www.starehrady.cz



PO ČESKÉM RÁJI S ŘADOU SLEV A BENEFITŮ

NECHTE SE UNĚST! UŽIJTE SI ČESKÝ RÁJ JEŠTĚ VÍCE DÍKY VĚRNOSTNÍ KARTĚ HOSTA!

Díky ní získáte různé slevy a výhody, a to nejenom během svého pobytu v tomto malebném koutu východních Čech, ale po celý další rok od vydání karty.

Kde ji můžete získat? Například ve vybraných ubytovacích zařízeních nebo v informačních centrech. Když ji budete mít, máte možnost čerpat nejrůznější benefity na každém svém kroku v Českém ráji! Jak poznáte, kde vám karta platí? Jednoduše. Podle samolepky s logem!

www.cesky-raj.info



Jičín bude mít své adventní městečko

VÍTE, KDO LETOS SLAVNOSTNĚ OTEVŘE POMYSLNÉ BRÁNY MĚSTEČKA, KTERÉ VYROSTE UŽ PODRUHÉ NA JIČÍNSKÉM VALDŠTEJNOVĚ NÁMĚSTÍ BĚHEM ADVENTU?

Sám vévoda Albrecht! Tradiční Valdštejnské adventní trhy se sem přesunou ze Žižkova náměstí a vypuknou v sobotu 26. listopadu ráno. Děti sem mohou přinášet své vlastnoručně vyrobené ozdoby, za které pak dostanou odměnu v podobě originální mince. Co tu na vás v době adventu čeká? Spousta novinek včetně čtení pohádek ve vyhříváném stanu, mnoho zajímavých zstávků, nejrůznějších pochutin a pestrý program.

Co se zde chystá na první adventní neděli odpoledne? Rozsvícení vánočního stromu. Ale pozor! Ve stejném termínu se v Jičíně konají také hojně navštěvované Vánoce Na bráně.

Ovšem ani to není zdaleka vše! Další víkend (od 2. do 4. prosince) se uskuteční Čertovská show a poté Hudební Vánoce (od 9. do 11. prosince). Finále obstará Andělské zvonění, a to od 16. do 18. prosince.

www.advent.jicin.cz



Vydejte se na zámek v Dětenicích

ZDE SI UDĚLÁTE OBRÁZEK O TOM, JAKÝ VKUS A ŽIVOTNÍ STYL MĚLA ŠLECHTA NA TYPICKÉM VESNICKÉM PANSTVÍ V 18. STOLETÍ.



Je libo klasickou prohlídku, nebo byste raději spíše strašidelnou či snad pohádkovou? Na všechny tři jsou tady připraveni, stačí si jen vybrat. V sobotu vás tu provede

pravá čarodějnice, v neděli zase můžete zkusit napravit nezbednou princeznu. Tak vzhůru do toho!

www.zamekdetenice.cz

Máchovka? Bezpečný, přehledný a pohodový ski areál



Chcete si příjemně zalýžovat? Vyzkoušejte Ski areál Máchovka! Kde ho najdete? Leží blízko zimního stadionu v Nové Pace. V posledních letech prošel rozsáhlou rekonstrukcí. Nyní se může pochlubit uměle osvětlenými a zasněžovanými sjezdovkami i denně upravovanými lyžařskými běžeckými tratěmi pro bruslení i klasiku. Areál je bezpečný a přehledný. Proto se sem často vrací hlavně rodiny s dětmi. A to i kvůli pohodovému snowparku, skicrossové trati či ski škole nejen pro nejmenší.

www.skinp.cz

VZHŮRU NA JIČÍNSKÝ „ZIMÁK“!

MÁTE RÁDI LEDNÍ HOKEJ? NEBO VÁS LÁKÁ BRUSLENÍ?



Což takhle vypravit se na jičínský zimní stadion! Ten byl v letošním roce nově zrekonstruován a bylo zde instalováno také moderní větrání a odvlhčovací budovy. Dotaci na tento projekt získalo město Jičín z Královéhradeckého kraje. Sta-

dion tak může nabídnout potřebné zázemí pro nejrůznější tréninky, utkání nebo dokonce turnaje. Pokud máte partu lidí, s kterými si chcete užít nevšední zimní zábavu, zkuste ho na vlastní kůži!

www.sport-jicin.cz/zimni-stadion

Jak žil Rumcajs? Poznejte jeho svět!

CHCETE NAHLÉDNOUT DO PROSTŘEDÍ PŘÍBĚHŮ O JEDNOM Z NEJZNÁMĚJŠÍCH ČESKÝCH POHÁDKOVÝCH LOUPEŽNÍKŮ? PAK NAVŠTIVTE GALERII RUMCAJSŮV SVĚT RADKA PILAŘE! NACHÁZÍ SE PŘÍMO V MĚSTSKÉM INFORMAČNÍM CENTRU NA VALDŠTEJNOVĚ NÁMĚSTÍ V JIČÍNĚ.

V přirozeném prostředí příběhů o Rumcajsovi tu můžete pomoci důmyslných mechanismů uvádět do pohybu interaktivní modely s nejrůznějšími pohádkovými motivy. Jak? To se nechte překvapit unikátním česko-polským projektem, který nese název Brána do pohádky. Líbí se tu malým i velkým a otevřeno mají i o víkendech a svátcích.

Příjemnou procházku Jičínem si užijete i se samotným Cipískem. Právě po něm je pojmenovaná stezka vedoucí malebnými zákoutími města. A na trase tu na vás dokonce čekají i rozličné úkoly a překvapení. Máte strach, že se ztratíte? Nemusíte se bát, napoví vám letáček s mapou stezky i samotný Cipísek, který se objeví všude, kde byste mohli zabloudit.

Pohrát si klidně přijďte také do Regionálního muzea a galerie v Jičíně, které samo sebe nazývá opravdu stylově – Muzeum hry. Na všech těchto místech je navíc možné čerpat slevy a zajímavé bonusy z regionální kartou hosta. Takže neváhejte a vydejte se do Jičína!

www.rumcajsuvsvet.cz

www.muzeumhry.cz





Zpříjemněte si advent na Králicku!

ZPŘÍJEMNĚTE SI ADVENTNÍ DNY ŘADOU SPOLEČNÝCH SETKÁNÍ A BOHATÝM KULTURNÍM PROGRAMEM NA KRÁLICKU!

Zpívání u vánočního stromčku či vánoční koncert žáků je již tradiční akcí místních mateřských škol a základní umělecké školy. Koledy ovšem nezazní jen od těch nejmenších. Oblíbené písně si můžete poslechnout i ve specifickém prostředí venkovských kostelíků, kde se uskuteční akce Vím já kostelíček.

Ani tím rozhodně nekončíme. Sváteční atmosféra na vás dýchne i během předposlední adventní neděle na vánočním jarmarku v Králicích. Zde můžete dokoupit poslední dárky a zároveň si vychutnat místní speciality a domácí kulinařské výrobky.

O prvním svátku vánočním si pak přijďte zatančit na již tradiční Štěpánskou zábavu do Klubu Na Střelnici! www.kraliky.eu



Dveře kláštera jsou otevřeny i v zimě

DVEŘE TŘI STA LET STARÉHO KLÁŠTERA NA HOŘE MATKY BOŽÍ JSOU I V ZIMĚ OTEVŘENY! VÍTE, ŽE TATO VÝZNAMNÁ DOMINANTA KRÁLICKA JE JEDNÍM Z NEJDŮLEŽITĚJŠÍCH POUTNÍCH MÍST VÝCHODNÍCH ČECH?

Zdejší kostel, ambity i krypta jsou v roce 2016 přístupné denně. Další možné trasy včetně nočních prohlídek nebo vstupu do kaple Svatých schodů je možné rezervovat.



Navštívit tu můžete též Památník obětem internace. Ten připomíná smutné roky 1950 až 1961, během nichž bylo v klášteře vězněno více než pět set řeholníků.

www.klasterkraliky.cz
www.pamatnik.militaryclub.info

Co dělat v zimě? Lyžovat na svazích Bukové hory!

Co dělat, když je zima? Vydat se do severovýchodního cípu Pardubického kraje! Tam na vás čeká Skiresort Buková hora, který se skládá ze Skiparku Červená Voda a Skiparku Čenkovice. Nezapomeňte, že délka tratí na obou stranách

Bukové hory činí přes osm tisíc metrů! Po více než roce je zjevné, že propojení obou sjezdovek se osvědčilo. Terény tu jsou vhodné jak pro vyznavače carvingového oblouku, tak i pro rodiny s dětmi či začátečníky. Horní stanice lanovky je

navíc atraktivním nástupištěm pro milovníky bílé stopy na Červenovodské sedlo a Kramářovu chatu. www.skiparkcervenavoda.cz
<http://ski.ttnet.cz/>
www.suchak.cz



JE V PODZEMÍ TEPLEJI?

CHCETE SE PŘESVĚDČIT O TOM, ŽE V ZIMNÍCH MĚSÍCÍCH JE V PODZEMÍ TEPLEJI? TAK SI NENECHTE UJÍT SPECIÁLNÍ PROHLÍDKU DĚLOSTŘELECKÝCH TVRŽÍ I PĚCHOTNÍCH SRUBŮ NA KRÁLICKU.

Využít můžete třeba Společné vikendy muzeí v Králické pevnostní oblasti. Co se při nich bude dít? Průvodci se oblečou do dobových uniforem a vy budete mít

možnost projet se v obrněných vozích. Nebo si můžete domluvit i vlastní speciální, například celodenní či noční prohlídky! Věřte, že je to zážitek! www.kpo1938.com

TANKY A DĚLA V KRÁLÍKÁCH

CO VŠECHNO NAJDETE VE VOJENSKÉM MUZEU, KTERÉ SE NACHÁZÍ NA SEVERNÍM OKRAJI MĚSTA KRÁLÍKY SMĚREM NA PROSTŘEDNÍ LIPKU, NA ÚPATÍ ORLICKÝCH HOR A MASIVU KRÁLICKÉHO SNĚŽNÍKU?

Jedinečnou expozici vojenských dějin! Ta vás na ploše 2400 metrů čtverečních seznámí s historií i účelem budování pevnostní obrany našich hranic, ale i s bojovou technikou druhé světové války i mladší.

Co tu je k vidění? Především tanky, děla, transportéry a bojová vozidla pěchoty. Nechybí

ani dobové autentické materiály, písemné dokumenty či fotografie. V blízkém i širokém okolí je umístěno velké množství důmyslně vypracovaných objektů pásma československého vojenského opevnění z let 1935 až 1938, které připomínají neradostnou etapu naší nedávné historie. www.armyfort.com

BÍLOU STOPOU NA ROZHLEDNY



Vydejte se bílou stopou na rozhledny! Odhalí se vám nádherné výhledy na Orlické a Bystřické hory, Králický Sněžník či Hrubý Jeseník!

Vyrazit můžete z oblasti Buková hora – Suchý vrch směrem k legendární Kramářově chatě. Ta byla pojmenovaná podle prvního prvorepublikového předsedy vlády Karla Kramáře a dnes láká nejen na kvalitní gastronomii, ale i na příjemné odpočinkové wellness pobyty.

Pokud vám budou síly stačit, klidně pokračujte na běžkách kolem Dělostřelecké tvrze Bouda až do Mladkova. A nebo třeba z Horní Lipky na Klepáč a z Dolní Hedeče na Val a Křížovou Horu. www.suchak.cz

ADVENTURE NIGHT SE PŘEDSTAVÍ V NOVÉM KABÁTĚ!

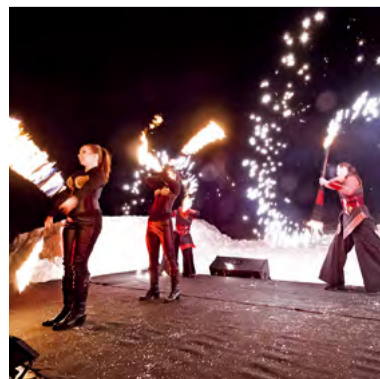
UŽ JSTE NĚKDY NAVŠTÍVILI JEDINEČNOU ADVENTURE NIGHT NA DOLNÍ MORAVĚ? JEŠTĚ NE? LETOS TO TEDY MUSÍTE ROZHODNĚ NAPRAVIT. PRO TUTO ZIMU SE TOTIŽ PŘEDSTAVÍ VE ZCELA NOVÉM KABÁTĚ!

Netušíte, o co kráčí? Jedná se o nezapomenutelné noční show plné zážitků a zábavných momentů odehrávající se v resortu na Dolní Moravě. Největší novinkou je ústřední téma, které se bude prolínat celým programem. A to si organizátoři zvolili opravdu zajímavě – „Back to the Future“.

Diváci se během večera přenesou z pravěku přes retro a současnost dokonce až do budoucnosti. Největšími taháky show jsou takové atrakce a vystoupení jako Laserman, light a UV

show Vertigo, trampolíny, demo jízdy, ohňostroj a tanec roleb.

Pěkně zahřát se můžete ale už při polední Warm Up party Adventure Night. Bude pro vás totiž připravený iglú bar, ledový bar, hudební produkce, soutěže o ceny a spousta další zábavy. Věřte, že to bude skvělý zážitek! Nadcházející zimu se show odehraje 28. ledna, 4., 11., 18., a 25. února a 11. března. www.dolnimorava.cz



IDYLKA NA BĚŽKÁCH V ORLICKÝCH HORÁCH

NE VŠECHNA POHOŘÍ MOHOU NABÍDNOUT TAK SKVĚLÉ PODMÍNKY PRO BĚŽKAŘE JAKO PŘÁVĚ ORLICKÉ HORY. TÁHLÝ HŘEBEN BEZ VÝRAZNĚJŠÍCH ZLOMŮ NABÍZÍ VÍCE NEŽ 200 KILOMETRŮ UDRŽOVANÝCH TRATÍ.

Trasy a okruhy pro klasiku i skate si můžete užít v okolí Olešnice, Deštného, Orlického Záhoří, Říček a Rokytnice, ale také v lyžařském areálu Buková hora – Suchý vrch nebo v areálu Na Horách u České Třebové.

Hlavní lyžařskou magistrálou je Jiráskova hřebenovka, na kterou vás vyvedou pohodlné trasy ze všech horských středisek.

A pozor! Výchozím místem pro celý přezd Orlických hor je Olešnice, konkrétně Horská bouda Čihalka, ale nastoupit do stopy můžete i z dalších míst v jakémkoliv směru!

Na hřeben vás přiblíží také lanovky – například v Deštném nebo Říčkách. Aktuální stav udržovaných tratí si kdykoliv ověřte na www.destne.info/bezecketrata (hlavní hřeben Orlických hor) nebo na www.ski.ttnet.cz (oblast Buková hora – Suchý vrch).

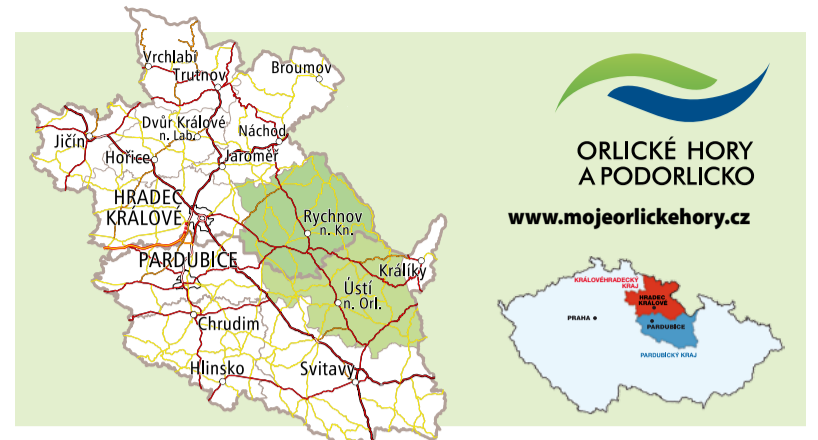
Na vrcholcích vás čeká nejen krásná příroda, ale také nespočet bunkrů a řopíků.

Teď už si stačí jen vybrat tu správnou trasu podle vašich představ!

www.mojeorlickehory.cz/bezky



Foto: Martin Vojta



Račte se podívat, na čem se dříve sjížděly kopce

NEŽ VYRAZÍTE NA LYŽE NEBO SÁŇKOVAT, VYPRAVTE SE DO MUZEA ZIMNÍCH SPORTŮ, ŘEMESEL A TURISTIKY V DEŠTNÉM V ORLICKÝCH HORÁCH!

K vidění zde jsou dlouhé i široké lyže s dlouhými špicemi, proutěným vázáním a jednou holí, historické skiboby, dopravní i sportovní sáně všech druhů či prastaré sněžnice.

Expozice vyzdvihuje také úspěšnou závodní i reprezentační činnost skuhrovských běžců včetně již tradičního Orlického maratonu, mezinárodních závodů Skiinterkriterium v Říčkách, nebo motoskiöringů a psích spřežení.

Raritou, držící primát ve světě, je ucelená kolekce z historie a současnosti skibobového sportu. A to je jen špetka z rozsáhlé expozice, při které na vás dýchne teplo domova. Starší



vzpomenou na své dětství, mladí najdou mnoho inspirací.

www.mojeorlickehory.cz/po-stopach-tradic-remesel

ZA RELAXACÍ NEJEN DO LÁZNÍ...

Nastává čas dlouhých nocí a již naši předci dobře věděli, že je to období, které je třeba věnovat obnově sil.

Rádi byste do lázní? Tak zamiřte do Rychnova nad Kněžnou! Na jeho okraji, v přírodním parku Lesa Včelný, se ukrývá Hotel Studánka.

Ten navazuje na dlouholetou tradici původního lázeňského letoviska z 18. století.

Relaxovat tu můžete v solné jeskyni, sauně či v bazénu. Nechybí ale ani tradiční lázeňské procedury, jako jsou bylinkové parní lázně, Kneippův chodník s oblázky, masáže, aromaterapie a další.

Příjemné finské sauny, vířivky a bazény nabízí i zdejší hotely a penziony. A chcete-li relaxaci navíc spojit s dobrým jídlem, výletem na běžkách či romantikou na horách, vypravte

se na Kramářovu chatu na Suchém vrchu nebo do Alfa resortu v Deštném.

Komfortní wellness zóny vám poskytnou i síť zdejších krytých bazénů. V mnohém překvapí například Relaxační centrum v Ústí nad Orlicí, kde si můžete dopřát solární louku, vířivky, saunový svět a navíc také odpočinkovou zónu s velkým mořským akváriem.

www.mojeorlickehory.cz/wellness



BRUSLÍŠ, BRUSLÍM, BRUSLÍME

PŘICHÁZÍ ČAS ZIMNÍCH RADOVÁNEK, TAK CO SI ZABRUSLIT?



Dnes už našťastí nemusíme hledat zamrzlý rybník, ale na brusle můžeme vyrazit na profesionálně upravené ledové plochy. Ty nabízí řada zimních stadionů a veřejných kluzišť v podhůří Orlických hor i na Podorlicko. Kde? Například v Opočně, Rychnově nad Kněžnou, Zamberku, Chocni, Ústí nad Orlicí, České Třebové nebo v Lanškrouně.

Časy veřejného bruslení lehce zjistíte na internetu, nebo v místním informačním centru.

A navíc, na většině míst vám brusle i zkontrolují a podle potřeby také nabrousí, abyste si jízdu na nich opravdu užili. Nejen, že zažijete příjemné odpoledne, ale věřte, že právě bruslení zlepší vaši fyzickou i náladu.

Po fyzické námaze na ledě pak můžete své tělo odměnit dobrotou v některé ze zdejších restaurací nebo kaváren.

www.mojeorlickehory.cz

PŘIJEĎTE SI ZALYŽOVAT!



LYŽAŘSKÁ STŘEDISKA V SAMÉM SRDCI PŘÍRODY, SJEZDOVKY VŠECH NÁROČNOSTÍ, VÝBORNĚ VYBAVENÉ SNOWPARKY, MODERNÍ LANOVKY, ALE TAKÉ TRADIČNÍ A VYHLÁŠENÉ ZIMNÍ AKCE NEBO ADRENALINOVÉ ŽÁZITKY. NO ŘEKŇTE, NEZNÍ TO LÁKAVĚ? TO VŠECHNO ČEKÁ PŘÁVĚ NA VÁS A VAŠE PŘÁTELE, POKUD SE ROZHODNETE STRÁVIT PŘÍJEMNÝ VÍKEND NEBO I CELOU ZIMNÍ DOVOLENOU V ORLICKÝCH HORÁCH.

Za parádní lyžařskou můžete vyrazit jak do hlavních horských středisek, jako jsou Říčky, Deštné nebo Buková hora, tak do menších lyžařských areálů, které překvapí kvalitou i stále širšími službami. Mezi ně rozhodně patří Olešnice, Zdobnice nebo České Petrovice.

Každý z areálů má své top. Říčky se mohou pochlubit tradicí výuky mladých lyžařů a skvělým profilem tratí, které uspokojí i ty nejnáročnější lyžaře, Deštné atraktivním večerním lyžováním nebo špičkovým snow-

parkem a Buková hora společným skipasem pro obě údolí nebo rozsáhlými kidzónami.

Peklák v České Třebové naopak láká na lyžování ve městě se skvělou dostupností a další zajímavou nabídkou, které město přináší, Ski areál Hartman v Olešnici na nové wellness přímo pod sjezdovkou. České Petrovice zase nabízí oblíbený stylový skibar a takto bychom mohli pokračovat... A pokud by vám na kopci byla zima, můžete si dát něco dobrého, oddat se relaxací nebo vybrat z dalších tipů na www.kdyzjemizima.cz.

MAGDALENINA KUČAŘKA PRO TY, CO MILUJÍ DOBRÉ JÍDLO

Víte, že region Orlických hor a Podorlicko byl jedním z nejvýznamnějších míst pobytů rodiny Rettigových? Bydleli v prvním poschodí radnice na náměstí v Rychnově nad Kněžnou, což dnes připomíná pamětní deska.

Paní Magdalena Dobromila Rettigová se tu starala o domácnost, vedla kurzy vaření a stolování a v roce 1825 zde dokončila svoji slavnou Domáci



kuchařku. A právě tato skutečnost byla inspirací pro Magdalenu kuchařku – gastronomické putování za tradičními recepty našich pra-pra-babiček. Objevíte stylové regionální pivovary, výborné venkovské i městské restaurace nabízející regionální pokrmy z místních produktů nebo domácí zákusky podle receptur zámeckých pánů. Neměli byste si rozhodně nechat

ujít například Svatomartinskou husu na Panorámě v Rychnově nad Kněžnou, Kachní prsíčka s brusinkovou omáčkou v Hostinci U Hubálků v Kostelecké Lhotě nebo Kadlátkové buchty na Kozím chlívku v Deštném.

A ochutnali jste již jabkance? Ne? V tom případě nasměřujte vaše kroky 19. listopadu na Jabkancovou pouť do České Třebové a pochutnejte si na bramborových plackách plněných tvarohem, které jsou regionální raritou!

www.mojeorlickehory.cz/magdalena-kucharka



Jak zjistit, kde jsou aktuálně upravené běžecké stopy

KRKONOŠE SE MOHOU POCHLUBIT VÍCE NEŽ 600 KILOMETRY UPRAVOVANÝCH BĚŽECKÝCH LYŽAŘSKÝCH STOP. TY JSOU PRAVIDELNĚ UDRŽOVÁNY PODLE AKTUÁLNÍCH SNĚHOVÝCH A KLIMATICKÝCH PODMÍNEK.

Víte o tom, že jen samotná Krkonošská magistrála protíná nejvyšší české hory v délce 71 kilometrů? Navíc na ni navazují další turistické běžecké lyžařské trasy. Jak tedy zjistit, v jakém stavu jsou aktuálně zdejší bílé stopy? Informace, které tratě a na kterých místech jsou udržovány, najdete

na webu www.krkonose.eu/cs/bezky nebo www.bilestopy.cz.

Jak může být stav krkonošských běžeckých stop pravidelně monitorovaný? Díky zařízení GPS, která jsou umístěna ve třinácti strojích, co vyjždějí trasy upravovat. www.krkonose.eu/cs/strediska



Běžkařský ráj pod Králickým Sněžníkem



Máte tušení, proč je okolí Králického Sněžníku pro běžkaře hotovým rájem?

V celé oblasti se strojově upravuje mnoho kilometrů značených tras pro klasiku i bruslení. Projíždět tu budete nádhernou a vzácně zachovalou přírodou, s výhledem na fascinující horské scenérie.

Vybrat si můžete jednu ze tří lyžařských běžeckých oblastí – masív Králického Sněžníku, masív Jeřábu a oblast Buková hora – Suchý vrch. Na co láká masív Jeřábu? Poskytuje příjemně nenáročnou trasu, vhodné pro rodiny

s dětmi, bez větších spádů a náročného stoupání. Lyžařská oblast Buková hora – Suchý vrch nabízí 65 kilometrů strojově upravených běžeckých stop a zavede vás do obce Čenkovice, Mladkova a za dobrých sněhových podmínek rovněž do Jablonného nad Orlicí.

Také masív Králického Sněžníku se může pochlubit nádhernými okruhy, které vedou údolím i po vrstevnici. Ti odvážnější mohou stoupat až k vrcholové části Králického Sněžníku, případně pokračovat přes hranice až do Polska.

www.kralickysneznik.net

KAM V ZIMĚ V PODKRKONOŠÍ?

KDE V ZIMĚ MŮŽETE PROŽÍT SPOUSTU NEVŠEDNÍCH ZÁŽITKŮ? CO TŘEBA V PODKRKONOŠÍ! V PŘÍPADĚ BÍLÉ ZIMY NABÍZÍ IDEÁLNÍ PODMÍNKY PRO ZAČÍNÁJÍCÍ I POKROČILÉ LYŽAŘE, BĚŽKAŘE ČI AKTIVNÍ RODINY S DĚTI.

Můžete si vyzkoušet třeba snowtubing či skijöring nedaleko Borovnice u Staré Paky nebo se vyřadit na sjezdovce přímo u Hotelu pod Zvičinou v Dolní Brusnici. Víte, že je zde její část vyhrazena dokonce speciálně pro sánkování? Pro rodinnou dovolenou je vhodná i sjezdovka na Pecce nebo Mezihoří.

Milovníci běžkařských tratí si užijí krajinu kolem Pecky. V okolí Zvičiny zase najdete udržované tratě v úseku od sjezdovky směrem po vrstevnicích kolem vrcholu Zvičiny s příjemným, dlouhým sjezdem až do Dolní Brusnice.

Upravenou trať sněžným skútreem můžete vyzkoušet z obce Mostek přes Horní Brusnici na vrchol Zvičiny a v jeho okolí.

Ani to není zdaleka vše! Královédvorskou láká na krásnou přírodu v okolí řeky Labe. Tato oblast je ale vhodnější spíše pro ty, co rádi chodí po vlastní trase. Třeba u Dvora Králové nad Labem, nebo směrem na Bílou Třešňovou.

www.podkrkonosi.eu



ZKUSTE V ZIMĚ BRENDY!

BRENDY, JAK SE DŘÍVE MÍSTNĚ NAZÝVALY JESTŘEBÍ HORY V OBLASTI KLADSKÉHO POMEZÍ, JSOU V ZIMĚ SPOJOVÁNY PŘEDEVŠÍM S AKTIVNÍM POHYBEM.

Proč? Je zde vybudována a především pravidelně udržována rozsáhlá síť značených tras pro běžecké lyžování. Ty jsou navíc dobře napojeny na obce v okolí. Ale nejen to! Milovníci sjezdovek či snowboardingu tu mohou využít i lyžařské vleky – Švédák u Chlívčů a Studénka u Radvanic. Svahy Jestřebích hor rovněž přímo vybízejí k sánkování. Množství značených tras zase láká turisty

k výšlapům do zimní krajiny, které jsou spojeny s nádhernými výhledy do okolí.

Ty spolehlivě zaručí i stále přístupné zdejší rozhledny – starší na Žaltmanu a novější nad Markoušovicemi. Zimní pobyt na Brendách může být inspirující nejen pro lovce zážitků, ale i krásných snímků. Například procházka k zasazeným Kryštofovým kamenům určitě stojí za to!

<http://ski.kladskepomezí.cz>



STAŇTE SE NA DEN MUSEREM!

PSÍ SPŘEŽENÍ K ORLICKÝM HORÁM PATŘÍ MINIMÁLNĚ JIŽ DVĚ DESÍTKY LET, KDY SE ZDE PRAVIDELNĚ NA KONCI LEDNA KONÁ ŠEDIVÁČKŮV LONG. JEDNÁ SE O JEDEN Z NEJTĚŽŠÍCH ZÁVODŮ PSÍCH SPŘEŽENÍ V EVROPĚ S ŘADOU ZAHRANIČNÍCH ÚČASTNÍKŮ. HLAVNÍ DĚŇ SE ODEHRÁVÁ V DEŠTNÉM V ORLICKÝCH HORÁCH.

Zasněžené pláně i vrcholky Orlických hor si však můžete projet, i když zrovna nejste aktivními účastníky tohoto prestižního závodu. Zkuste si řídit svoje saně zapřažené psy anebo si sednout do saní, které má pod palcem zkušený musher!

Stačí si takový zážitek objednat a poté již jen vychutnávat jízdu se spřežením psů plemene

Alaskan husky, kterou vám dopřejí musherši z Týmu saňových psů Orlice. Je možné volit různé délky tras v denní či noční dobu. A nebojte se! Součástí výletu je proškolení o jízdě a bezpečnosti, napojení a zapřažení psů, vlastní jízda s možností osobního řízení pod dohledem zkušeného mushera, ale též pauza na čaj či svařené víno!

www.kdyzjemizima.cz



KE SLUNEČNÍ STRÁNI NA BĚŽKÁCH

Znáte Sluneční stráni na Svitavě? Můžete k ní vystoupat na běžkách po Javornickém hřebenu a zamířit až ke Svaté Trojici, kde se vám odkryjí nádherné výhledy do krajiny.



Modrý okruh, na kterém najdete také odpočinkový altán, je ze všech běžeckých tras v okolí Svitav asi nejzajímavější a určitě nejdelsí. Kolik měří? Bez mála šest kilometrů.

Ale i další okruhy jsou fajn. Nejkratší z nich, zelený, měří 2,9 kilometru a v podstatě kopíruje Vodárenský les. Náročnější jsou bílý a červený.

Co je velkou výhodou běžkování u Svitav? Nenáročný terén nedaleko města, který je vhodný i pro rodiny s dětmi.

U nástupišť na perfektně upravené trasy jsou zajištěny i možnosti parkování. Takže, co vám brání si to na vlastní kůži vyzkoušet? Vůbec nic!

www.sportes.svitavy.cz

ZIMNÍ OLYMPIÁDA DĚTÍ A MLÁDEŽE ČESKÉ REPUBLIKY 2018

28. 1. – 2. 2. 2018
Pardubický kraj



Zapomenutá historie a oživené tradice v česko-polském pohraničí

VYDEJTE SE ZA ATMOSFÉROU ČESKO-POLSKÉHO POHRANIČÍ TŘEBA PRÁVĚ V DOBĚ ADVENTU!

Oblíbený cyklus putovních koncertů nese název Advent mezi horami a postupně od 26. listopadu do 17. prosince rozezná kostely na celkem čtyřech různých místech česko-polského pohraničí. Koncerty se konají každou sobotu vždy od 14 hodin.

Mýšlenka spojit v době adventu hudbou obce a zejména lidi, žijící na obou stranách hranice, vznikla v Orlickém Záhoří, kde také tyto benefiční koncerty začínají.

Odtud putuje pomyslné světlo adventu do polského Zieleńca a dále do Bartošovic v Orlických horách. Zde je možné navíc zavítat na tradiční jarmark místních chráněných děl. Z jeho návštěvy si tak můžete přivést i originální vánoční dárek. Série koncertů poté končí v magickém kostele v Neratově, který je jedinečný svou atmosférou a prosklenou stěchou.

www.mojeorlickehory.cz/kalendar-akci



Foto: Luboš Drpák

NA DUŠEVNÍ BÁZNĚ V LITOMYŠLI LÁZNĚ!

„JE TO MĚSTO NEOBYČEJNĚ KULTURNÍ A LÁZEŇSKÉ, OVŠEM VODU TAM NIKDO NEPIJE.“ TĚMITO SLOVY POPISUJE VE SVĚM KRVAVÉM ROMÁNU LITOMYŠL JOSEF VÁCHAL. V SOULADU S JEHO ODKAZEM BYLA LITOMYŠL VYHLÁŠENA PRVNÍMI ČESKÝMI LÁZNĚMI DUCHA.

Tak, jako jsou klasické lázně zaměřené na léčbu a rekonvalescenci těla, dá se Litomyšl považovat za místo, kde lze obnovit své síly duševní.

Jak? Třeba návštěvou galerií, prohlídkou historických pamětihodností i objektů současné architektury.

Oficiální zahájení litomyšlské lázeňské sezóny se koná vždy poslední víkend v dubnu. „Lázeňská kolonáda“ ožívá slavnostním průvodem, ale i hudební a divadelní produkcí. Po náročném sobotním programu si můžete odpočinout v relaxační zóně Černá hora. Právě zde se bude 30. dubna 2017 konat oslava 25. výročí od založení městských lesů.

Chybět tu nebudou dravci, pejsci, koně i jiná zvířátka, soutěžní poznávačka pro děti a něco dobrého z lesa pro dospělé.

A protože poslední duben je ve znamení pálení čarodějnic, připraven bude i velký oheň a obrovská hromada pravých špekáčků. Tak tedy přijďte na prodloužený víkend do Litomyšle a nezapomeňte, že v pondělí 1. května si můžete přispát!

www.lazneducha.cz



DŘEVORUBEC ROKU I ZIMNÍ TÁBOŘENÍ NA HVĚZDĚ

ZPŘÍJEMNĚTE SI ZIMNÍ RADOVÁNKY NA BROUMOVSKU NÁVŠTĚVOU ZAJÍMAVÝCH VZDĚLÁVACÍCH, KULTURNÍCH A SPORTOVNÍCH AKCÍ!

Znáte Broumovské diskuse? Dvoudenní diskusní setkání osobností politického, vědeckého i církevního života se uskuteční od 7. do 8. listopadu v broumovském klášteře. Diskutovat přijede například Pavel Bělobrádek, Alexandr Tomský, Petr Robejšek

nebo Petr Kolář. Připraven je rovněž doprovodný program.

Poutavé adventní a vánoční akce pořádají též broumovské obce a města. Děti zcela jistě ocení netradiční nadílku ve skalách. V Adršpachu se každoročně první sobotu v prosinci ko-

nají Čertohrátky. O co jde? Ve skalách děti plní úkoly, mohou zdobit stromečky a soutěžit o sladké odměny.

Kouzelná je také vánoční výstava v Tepličkách nad Metují. Pokud tu budete i na závěr roku, můžete se zúčastnit třeba Silvestrovského vejšlapu.

Adventní trhy navštívte v Broumově, Polici nad Metují nebo v broumovském klášteře. Zimní atmosféra klášterního areálu, regionální produkty, občerstvení a vánoční vytrubování vás doslova okouzlí. Vánoční čas zakončíte v Broumově Tříkrálový průvod a poté se už všichni těší na tradiční masopustní rejdní například do Machova nebo Božanova.

Víte, že na poutním místě Hvězda se dá tábořit? Tradiční akce Zimní táboření na Hvězdě se koná vždy první víkend v prosinci a vy si můžete vyzkoušet, jaké to je stanovat v zimě. Pobavíte se i na klání Dřevorubec roku v Adršpachu, kde uvidíte zdatné jinochy obratně pracující s pilou či sekýrkou.

Překrásná psí spřežení a doslova pohodová rodinná atmosféra na vás čeká při závodech psích spřežení na Janovičkách.

A je toho mnohem více – prozkoumejte kalendář akcí na stránkách Broumova a uvidíte sami...

www.broumovsko.cz



SPEJBL S HURVÍNEM, MUCHA I BRAUN V CHRUDIMI



Máte rádi legendární české loutky Spejbla a Hurvínka? Tak vězte, že v chrudimském Muzeu loutkářských kultur je mají až do 22. ledna 2017 na poličce.

O co jde? O výstavu věnovanou převážně drobným loutkám, figurkám a zvukovým nahrávkám. Ty se díky oblíbě a významu slavného Divadla Spejbla a Hurvínka staly vzácnými artikly pro řadu nadšených sběratelů.

Seznámíte se tu nejen se samotným divadlem, ale i s rozličnou průmyslovou produkcí zabývající se loutkami a figurkami. Na výstavě tak můžete poznat dřevěné, sádrové či skleněné postavičky této známé komické dvojice.

Pro děti a nejen pro ně může výstava získat rovněž detektivní podtext, když se vydají po stopách zmizelého Hurvínka, který utekl ze své poličky a skryl se někde v muzeu...

Slavného představitele secese Alfonse Muchu pak můžete spatřit v chrudimském Regionálním muzeu. To disponuje i výjimečnou sbírkou plakátů tohoto světově proslulého umělce.

Ve zrekonstruovaných prostorách kostela svatého Josefa, dnešním Muzeu barokních soch, jsou zase k vidění díla významných sochařů závěru 17. a první poloviny 18. století včetně Matyáše Bernarda Brauna.

www.mestotrimuzei.cz

Kdy v Náchodě klepe na dveře sváteční čas?

KDY V NÁCHODĚ POZNÁTE, ŽE SVÁTEČNÍ ČAS UŽ KLEPE NA DVEŘE? PRVNÍ VLAŠTOVKOU BUDOU TRADIČNÍ MARTINSKÉ TRHY, KTERÉ SE USKUTEČNÍ 11. LISTOPADU NA MASARYKOVĚ NÁMĚSTÍ.

Co nabídnou? Keramiku, šperky, slavnostní dekorace nebo výrobky ze dřeva nejen s vánoční tematikou! To vše pro vás může být inspirací k nákupu prvních vánočních dávků pro vaše blízké.

Nebojte! I letos dorazí svatý Martin se svým průvodem. Nebude chybět ani tvořivá dílna pro děti nebo koncert skupiny Klapeto.

Adventní čas se poprvé ohlásí v neděli 27. listopadu od 17 hodin na Masarykově náměstí. Jak? Rozsvícením vánočního stromu a hudebním vystoupením náchodských církví. Od 18:30 hodin pak bude připraven Adventní koncert známých zpěváků. Letos poprvé ho bude hostit Městské divadlo Dr. Josefa Čížka. A máme pro vás skvělou zprávu! Vstupné na tuto akci je zdarma!

Vánočně laděný program náchodských církví vás bude dále provázet adventními ne-

dělemi až do 11. prosince. V tento den bude v Městském divadle Dr. Josefa Čížka od 19 hodin zajímavá hudební nadílka.

Věřte, že i děti si v tento sváteční čas přijdou v Náchodě na své. Tradiční předvánoční akce Sněhánky, která se letos odehraje 9. prosince, nabídne nejrůznější soutěže, hry, tvořivé dílny, ale i bohatý doprovodný hudební program a vánoční trhy. A pozor! Opět se připojí k celorepublikové akci Český Ježíšek. O co jde? O vypouštění balonků s přáním k Ježíškovi.

Den po Štědrém dnu se Masarykovo náměstí stane místem zázraku v podobě živého betlému.

Pomyslnou tečkou za nejkrásnějším a nejtajemnějším časem roku bude od 18 hodin novoroční ohňostroj.

www.mestonachod.cz
www.kladskepomezi.cz/kalendar-akci



TRADIČNÍ PŘEDVÁNOČNÍ AKCE SNĚHÁNKY, KTERÁ SE LETOS ODEHRAJE 9. PROSINCE, NABÍDNE NEJRŮZNĚJŠÍ SOUTĚŽE, HRY, TVOŘIVÉ DÍLNY, ALE I BOHATÝ DOPROVODNÝ HUDEBNÍ PROGRAM A VÁNOČNÍ TRHY.

DO HOŘIC ZA RETROMÓDOU ČI KERAMIKOU

MÁTE RÁDI RETROMÓDU? ZAJÍMÁ VÁS, CO SE NOSILO V ČESKOSLOVENSKU V LETECH 1948 AŽ 1989? SLUŠNÝ OBRÁZEK O TOM SI MŮŽETE UDĚLAT, KDYŽ NAVŠTÍVÍTE ŠTORCHOVU SÍŇ HOŘICKÉHO MUZEA OD 13. ŘÍJNA DO 13. LEDNA 2017.

Nebo vás láká spíše keramika a sklo? Tak zavítejte do Malé síně Městského muzea v Hořicích, kde se od 24. listopadu do 22. prosince uskuteční zajímavá výstava i s praktickou ukázkou práce s keramikou.

www.horice.org/muzeum



Králíky lákají i na sbírku motýlů

Příroda je krásná, ale nevyzpytatelná. Pokud vám sněhová nadílka či dešťová sprcha nedovolí uskutečnit plánovanou výpravu po stopách místního lišáka či kňoura, navštivte rozsáhlé entomologické, ornitologické, mineralogické a zoologické sbírky v Městském muzeu v Králíkách!



No, řekněte, lákal vás už někdo třeba na sbírku motýlů? Pokud ne, tak právě teď máte jedinečnou šanci vydat se za letní přírodou alespoň do muzea!
www.muzeumkraliky.cz

Novinky v krkonošských skiareálech pamatují hlavně na rodiny s dětmi

SNAD VŠECHNY VÝRAZNÉ NOVINKY KRKONOŠSKÝCH SKIAREÁLŮ V LETOŠNÍM ROCE JSOU ZAMĚŘENY NA RODINY S DĚTMI.

V Špindlerově Mlýně byly postaveny nové pojízdné pásy pro děti a na Přední Labské kolotoči. Na dětské lyžaře myslí také ve SKIMU v Malé Úpě, kde mají nový dětský koberec. Největší lyžařský areál v Česku – SkiResort Černá hora – Pec nabízí hned pět skiareálů, které jsou propojeny jedenácti linkami skibusů a rolbou.



Tušíte, že v jeho střediscích Pec pod Sněžkou a Černá hora vznikly dokonce čtyři nové dětské parky s moderními výukovými prvky?

A víte, že si tu můžete objednat i závody na klíč? Postaví vám zde slalomovou dráhu, zapůjčí startovní čísla a zorganizují i vyhlášení výsledků. Tak co to zkusit?

www.krkonose.eu/cs/strediska



MOSTY, PROLÉZAČKY I HOUPAČKY – TO JE PARDUBÍNEK

MOSTY, PROLÉZAČKY, HOUPAČKY, ALE TAKÉ CVIČENÍ, ZPÍVÁNÍ NEBO TŘEBA PŘÍRODOVĚDNÉ POKUSÍKY. TO VŠECHNO PRO VÁS I VAŠE RATOLESTI PŘIPRAVILO NOVĚ OTEVŘENÉ RODIČOVSKÉ CENTRUM PARDUBÍNEK.

Svůj domov našlo v Kulturním domě Dubina, jehož zřizovatelem je Kulturní centrum Pardubice. Otevřeno je každý čtvrtek od 8:30 do 11:30 hodin.

Na co vás chce nalákat? Bohatě vybavená herna nabízí nejen velké množství hraček pro batolata i větší děti. Ty se tu mohou seznámit také s angličtinou, tvořit i malovat. Pod vedením zkušené lektorky Radky Šarochové si tu zkrátka můžete prožít příjemné aktivní dopoledne.

A co víc? Herna je vybavena kuchyňkou, ve které lze uvařit kávu či ohřát oběd pro děti. Užijte si čas s vašimi dětmi a poznejte nové přátele!
www.kcpardubice.cz

OTEVŘENO JE KAŽDÝ ČTVRTEK
OD 8:30 DO 11:30 HODIN.



DĚTI SE BAVÍ NA SVAHU I POD KOPCEM!

NELEHKÝ ÚKOL, ŽE? ALE LYŽAŘSKÉ ŠKOLIČKY A MODERNÍ KIDZÓNY V ORLICKÝCH HORÁCH TO DOVEDOU SKVĚLE!

Ski centrum Deštné nezapomíná navíc ani na staré dobré sáňkování či pekáčování! Udržované svahy jsou navíc přístupné zdarma. Zpestřením pro malé lyžaře je také zábavná dráha s nenáročnými vlnami, klopennými zatáčkami a spoustou pohádkových postavíček. Lyžařské škole tu slouží dvě dětská hřiště, přičemž jedno má pod palcem Yetti!

Ski centrum Říčky se pyšní svou lyžařskou školou U Bobíka, kde se dají skvěle nacvičit i slalomové prvky a oblouky. Ne nadarmo zde platí rčení „Kolik umíš oblouků, tolikrát jsi lyžařem“.

SKIRESORT Buková hora nabízí lyžařské školy v obou svých údolích s celou řadou interaktivních prvků. Lákadlem dětského hřiště je

sněžný hrad a gravitační lanovka. Děti máte navíc pod dohledem přímo z tepla apres ski baru či z lehátek slunné terasy.

Ski areál Hartman Olešnice zve na trendově vybavené Snowbear hřiště s provazovým vlekem, ve Sportareálu v Českých Petrovích si můžete užít třeba snowtubing!

www.kdyzjemizima.cz/lyzarska-strediska



Pohádkové Vánoce v Kladském pomezí

Jaké by to byly české Vánoce, kdyby v televizi neběžely pohádky? Víte, že řada z nich vznikala v Kladském pomezí?

Filmové štáby nejvíce lákaly labyrinty Adršpaško-teplických skal. Pískovcová města jsou sama o sobě pohádková, a proto se

tu natáčela i pohádka Třetí princ. Pamatujete si, jak princ Jaromír jede na koni po diamantové cestě mezi skalami a hledá tajemnou princeznu Milenu?

Nebo jak před jeskyní u Pískovny v Adršpašských skalách dračí matka hlídající své mladé ohrožuje přivázanou Markýtku? Ano, správně! Jde o jednu ze scén známé pohádky režiséra Zdeňka Trošky Z pekla štěstí 2.

Tradiční vánoční pohádkou z Kladského pomezí je také Princ a večernice. Poznáte místo, na němž princ Velen při hledání princezny ve skalách nese na zádech otrhaného žebřáka?

Vězte, že skály učarovaly i tvůrcům dalších pohádek a filmů. Konkrétně jde třeba o Peklo s princeznou, snímek O živé vodě nebo Letopisy Narnie – Lev, čarodějnice a skříň.

Není žádným tajemstvím, že v Ratibořicích se točila Babička. Snad každý si vybavuje bělovlasou babičku, tmavookou Barunku, zdánlivě bláznivou Viktorku, uslechtilou tvář paní kněžny a její schovanku Hortensii.

Oblíbeným místem filmařů je i Náchod. Zdejší zámek se stal domovem pro krále Jaroslava a jeho rodiny v pohádce Tajemství Lesní země.

www.kladskepomezí.cz/aktivity/filmova-turistika



Zahrajte si v Českomoravském pomezí o mobily a další skvělé ceny!

VYDEJTE SE NA KOUZELNÉ PUTOVÁNÍ ČESKOMORAVSKÝM POMEZÍM! V REGIONU NA POMEZÍ ČECH A MORAVY SE KONÁ UŽ TŘETÍ ROČNÍK OBLÍBENÉ SOUTĚŽE, V NÍŽ MŮŽETE VYHRÁT NĚKTEROU Z HODNOTNÝCH CEN. NECHYBÍ MEZI NIMI MOBILNÍ TELEFONY, TABLET, VÍKENDOVÉ POBYTY, ALE ANI VSTUPENKY DO PAMÁTEK, NA KULTURNÍ AKCE A ŘADA DALŠÍCH.

A jak to celé funguje? Stačí navštívit vybrané turistické atrakce regionu vymezeného městy Litomyšl, Moravská Třebová, Polička, Svitavy a Vysoké Mýto.

Zde obdržíte samolepku se soutěžním kupónem a hrací kartu. Nasbíráte-li stanovený počet kupónů, můžete si v informačních centrech vyzvednout dárek a zúčastnit se soutěže o hlavní ceny.

Domů si s sebou máte šanci odvézt třeba i novou stolní hru, která vás blíže seznámí se všemi soutěžními lokalitami. Určitě si u ní užijete spoustu zábavy a možná si i naplánujete výlet na místa, která jste ještě nestihli navštívit.

www.ceskomoravskepomezí.cz/kouzelneputovani



mapa © Map Design

Kalendář nejvýznamnějších akcí v Pardubickém a Královéhradeckém kraji

HRADECKO

27. adventní trhy v Muzeu východních Čech v Hradci Králové | 25.–27. listopad 2016
Prožijte předvánoční čas v sepi s tradicí v neopakovatelné atmosféře ojedinělé stavby muzea a ve společnosti povětivých řemeslníků.

Vánoce na Hrádku u Nechanic | 26. listopad–11. prosinec 2016
Prohlídky vánočně vyzdobené expozice s průvodcem, vánoční cukroví a punč v zámecké kuchyni.

Malý advent na statku | 3. prosinec 2016
Vypřádání o vánočních zvycích, o tradičním životě na vsi, Štědrém dni a o tom, kde se vzal stromček, Šrámkův statek v Pileticích.

Králické betlémy minulosti i dneška | 9. prosinec 2016–12. únor 2017
Výstava tradičních i netradičních betlémů, Muzeum východních Čech v Hradci Králové.

Vánoce ve skanzenu | 10.–11. prosinec 2016
Rukodělné dílny, ochutnávky cukroví a královického punče, zdobení perníčků a výroba vánočních ozdob, Podorlický skanzon Krňovice.

Vánoční trhy | 10.–18. prosinec 2016
Tradiční jarmark s nabídkou řemeslných výrobků, Masarykovo náměstí v Hradci Králové.

Vánoce letem světem | 11. prosinec 2016
Vánočně vyzdobená expozice, posílání dopisů Ježíškovi i tradiční jarmark na nádvoří zámku Karlova Koruna.

Betlémské trhy | 17. prosinec 2016
Atmosféra staročeských Vánoc, kulturní program, živá zvířata v betlémě a řemeslný jarmark, Třebechovice pod Orebem.

Novoroční ohňostroj | 1. leden 2017
Přivítání nového roku společně, Velké náměstí v Hradci Králové, videomapping a ohňostroj.

XVII. Královéhradecký městský ples | 21. leden 2017
Tradiční společenská událost města Hradec Králové v Kongresovém centru Aldis.

Masopust na statku | 7. únor 2017



Masopustní veselí se zabíjačkovými pochoutkami i maskarami, Šrámkův statek Piletice.

Vynášení smrtholky a vítání jara | 13. březen 2017
Rozloučení se s paní zimou a vítání jara, pořad lidových zvyků, Jiráskovy sady, Hradec Králové.

PARDUBICKO

Předvánoční kuňkání pod Kuňkou | 17. listopad 2016
Tradiční akce v pohádkové Perníkové chaloupce plná zpěvu a pohody, Perníková chaloupka, Ráby.

Mikulášské adventní trhy | 26.–27. listopad 2016
Celý víkend bude otevřeně dobové tržiště s rozmanitou nabídkou vánočního sortimentu, Pernštýnské náměstí v Pardubicích.

Festival Pardubická Ryngle | 26.–27. listopad 2016
18. ročník soutěže nejlepších tanečních country skupin, Ideon Pardubice.

Zelenobranské čertoviny | 5. prosinec 2016
Akce pro všechny hodné, ale i zlobivé děti, Pernštýnské náměstí v Pardubicích.

Legendární tenor José Carreras v Pardubicích | 10. prosinec 2016
Koncert v rámci celosvětového koncertního turné s názvem Život v hudbě, TipSport arena Pardubice.

Procházka Pardubicemi o Štědrém dnu | 24. prosinec 2016



Prožijte unikátní procházku středověčnými Pardubicemi. Svě brány návštěvníkům otevřou Galerie města Pardubic, Zelená brána, muzeum a galerie na zámku. Na Pernštýnském náměstí a ve Východočeském divadle se zpívají koledy, sváteční bohosluby se konají v Kostele svatého Bartoloměje.

Ukládání Ježibaby k zimnímu spánku | 31. prosinec 2016
Veselé a hravé ukončení sezóny Muzea Perníku ve společnosti obyvatelky Ježibaby, Perníková chaloupka, Ráby.

GRAND FESTIVAL SMÍCHU | 23.–30. leden 2017
Soutěžní přehlídka nejlepších českých a moravských komedií, Východočeské divadlo Pardubice.

Pardubické hudební jaro | 5. březen–14. květen 2017
39. ročník mezinárodního hudebního festivalu, Sukova síň Domu hudby, rytířské sály pardubického zámku, Palác Pardubice...

Zahájení turistické sezóny v Pardubicích | 25. březen 2017
Program plný atraktivních tras, bájí, pověstí a prohlídek pardubických památek a atraktivit blízkého okolí.

Pardubický vinařský půlmaraton | 15. duben 2017
Běžecský závod ulicemi a okolím města Pardubice.

PODKRKOŇOŠÍ

Svatomartinské hody | 11.–13. listopad 2016
Svatomartinské menu v Hotelu pod Zvičinou, Dolní Brusnice.

Vánoční trhy: Štědrý večer nanečisto | 19.–20. listopad 2016
Tematický víkend v restauraci Baroque, Kuks.

Adventní trhy | 26. listopad 2016
Adventní trhy s rozsvícením vánočního stromu na náměstí Jiřího z Poděbrad, Hořice.

Rozsvícení vánočního stromu | 27. listopad 2016
Dvůr Králové nad Labem

Aneta Langerová – Na radosti 2016 | 5. prosinec 2016
Koncert Anety Langerové je součástí turné ke stejnojmennému novému albu této populární zpěvačky, Hankův dům, Dvůr Králové nad Labem.

Mikuláš v ZOO | 5. prosinec 2016



Mikulášská nadílka pro děti v ZOO Dvůr Králové, drobné sladkosti dětem rozdává Mikuláš, doprovázený zvstřivými maskoty.

Vernisáž fotosoutěže | 6. prosinec 2016
Vernisáž oceněných a vybraných fotografií soutěže Fotosafári 2016 Divočina pořádané ZOO Dvůr Králové spolu se Správou KRNAP Vrchlabí.

Třetí rockový ples | 10. prosinec 2016
Akce pro milovníky rockové muziky v Domě kultury Koruna v Hořicích.

Koncert Spiritual Kvintet | 16. prosinec 2016
Koncert jedné z prvních českých folkových skupin, jež byla založena už v roce 1960, Hořice.

Česká mše vánoční | 17. prosinec 2016
Vánoční koncert v kostele Nejsvětější Trojice, Hospital Kuks.

Zahájení letní turistické sezóny na Zvičíně | 6. květen 2017
Symbolické odstartování letní turistické sezóny na Zvičíně, vyhlášení Fotosoutěže 2017, jarmark, soutěže pro děti i dospělé.

Memoriál Václava Dobeše | 6. květen 2017
50. ročník běhu, 39. ročník pochodu a 13. ročník cyklistického závodu, Šárovcová Lhota–Zvičina.

KRKOŇOŠE

Český řemeslný trh pod obry | 17. listopad 2016
Jarmark lidových rukodělných řemesel, stánkový prodej a bohaté občerstvení na náměstí v Hostinném.

Výstava betlémů | 25. listopad–11. prosinec 2016
Každoroční adventní výstava zapůjčených betlémů a jeslíček nejkrásnějšího provedení, Stará radnice Trutnov.

Staročeské Vánoce v muzeu v Domě pod jasanem | 28. listopad 2016
Ve sváteční a tvořivé náladě doplněné koledami a ochutnávku zvykoslovného pečiva si všichni zruční návštěvníci vyrobí drobné dárky nebo půvabné dekorace, Trutnov–Voletiny.

Špindl Ski Opening | 10.–11. prosinec 2016
Zahájení zimní sezóny ve Skiareálu Špindlerův Mlýn, bohatý doprovodný program, večerní koncert na sněhu, unikátní tanec roleb a hlavně příjemná atmosféra, Svatý Petr, Špindlerův Mlýn.

Vánoční stan Černý Důl | 25.–31. prosinec 2016
Tradiční vánoční akce ve vytápěném stanu, Černý Důl.

Závody rohaček | 28. leden 2016
Druhý ročník závodu ve sjezdu ke kostelu, Malá Úpa.

Chinese Downhill MTB | 25. únor 2017
Již třetí sezónu se ve Špindlu nejezdí jen na lyžích či snowboardech, ale můžete zde vidět i desítky neohrožených bikerů řítících se po sjezdovce, Svatý Petr, Špindlerův Mlýn.

JAZZINEC | únor–duben 2017
Mezinárodní festival jazzové hudby, který každoročně přináší téměř to nejlepší, co světová jazzová scéna nabízí, Trutnov.

Krkoňská 70 | 4. březen 2017
Jeden z nejstarších, nejdělnějších a nejnáročnějších závodů v běhu na lyžích ze série Stopa pro život, součástí akce je i závod na fatbíkách na 25 kilometrů, Svatý Petr, Špindlerův Mlýn.

Ledová jízda – memoriál Dr. Václava Vojtěcha | 4.–6. březen 2017
Výjimečný závod s večerním startem v 18:00 hodin, v němž družstvo tvoří musher se psím spřežením a lyžař, Dolní Dvůr.

SNOWJAM–FIS SNB World Cup | 22.–25. březen 2017
Desátý ročník největšího světového snowboardového závodu v ČR, který je už třetím rokem zařazen do světového poháru FIS ve slopestyle, Svatý Petr, Špindlerův Mlýn.

Mezinárodní mistrovství ČR v alpských disciplínách | 1.–4. duben 2017
Divácky atraktivní závod na sjezdovkách ve Svatém Petru s účastí české reprezentace a domácí špičky, Špindlerův Mlýn.

CHRUDECKO-HLINECKO

Mikuláškovánoční jarmark | 25. listopad 2016
Jarmark spojený se slavnostním rozsvícením vánočního stromu na Betlémě, Hlinsko.

Kateřinské posvícení | 26. listopad 2016
Jarmark s pravou českou zabíjačkou, Resselovo náměstí, Chrudim.

Václav Neckář – Mezi svými | 1. prosinec 2016
Koncert legendy české populární hudby, Skuteč.

Vánoční jarmark na zámku ve Slatiňanech | 10. prosinec 2016
Přijďte se podívat na speciální vánoční prohlídky, okusit dobroty ze zámecké kuchyně a udělat si radost na vánočním jarmarku, zámek ve Slatiňanech.

Stříbrná neděle | 11. prosinec 2016
Vánoční trhy, předvánoční atmosféra s koledami a dárečky pro všechny, Regionální muzeum Chrudim.

Adventní koncert | 11. prosinec 2016
Vystoupí komorní smyčcový orchestr Bona Nota, zámek v Nasavrkách.

Laskavý večer s CouCou | 16. prosinec 2016
Francouzské šansony v podání skupiny CouCou zazní ve Společenském domě Slatiňany.

Novoroční ohňostroj v Klášterních zahradách | 1. leden 2017
Slavnostní přivítání nového roku se uskuteční v Klášterních zahradách v Chrudimi.

Masopustní jarmark | 25. únor 2017
Tradiční masopustní průvod vedený národopisným souborem Kohoutek, Resselovo náměstí, Chrudim.

Tomášková a Nováková hudební Skuteč | 12. březen–7. květen 2017



14. ročník festivalu klasické hudby a sborového zpěvu s žánrově pestřím programem, Skuteč.

Velikonoční jarmark | 8. duben 2017
Přijďte si upéct pomlázku a naladit se na příchod jara na Resselovo náměstí do Chrudimi.

Festival Athény východních Čech | 21.–22. duben 2017
17. ročník festivalu klasické hudby v provedení mladých umělců, jehož součástí je i oblíbené Swingové odpoledne, Chrudim.

ČESKOMORAVSKÉ POMEZÍ

Narodil se Kristus Pán | 19. listopad 2016–18. leden 2017
Jedinečná expozice betlémů ze tří století i výtvarná dílna pro děti zaplní sály městského muzea v Poličce v adventním a vánočním čase.

Vánoční Kujebácký jarmark | 26. listopad 2016
Řemeslný jarmark s vánoční tematikou a bohatým kulturním programem, který vyvrcholí slavnostním rozsvícením vánočního stromu, Vysoké Mýto.

Královský advent na Svojanově | 26. listopad–11. prosinec 2016
Prohlídky hradu s tradiční vánoční výzdobou doprovázené výkladem o starých adventních a vánočních zvycích, hrad Svojanov.

Andělské adventní neděle | 27. listopad–18. prosinec 2016
Adventní trhy a program plný hudby, zábavy a vánoční pohody před kostelem Nalezení svatého Kříže v Litomyšli.

Vánoce ve Svitavách | 4. prosinec 2016
Bohatý vánoční program na náměstí Míru, v městském muzeu, ve Fabrice a v Muzeu esperanta ve Svitavách.

Vánoční koncert a živý betlém na Vraclavi | 18. prosinec 2016
Tradiční vánoční koncert v kostele svatého Mikuláše na Vraclavi s živým betlémem a občerstvením v podobě horkého čaje a punče.

Masopust ve Svitavách | 18. únor 2017
Veselé masky roztančí svitavské náměstí Míru. Pro všechny, kdo se chtějí pobavit a dobře najíst, je rovněž připravena tradiční zabíjačka.

Vandr skrz Malé Hané | 8. duben 2017
Tradiční turistická akce pro širokou veřejnost nabídne různé dlouhé trasy pro pěší i cyklisty, Moravská Třebová.

Jarní slavnosti na Svojanově | 15.–16. duben 2017
Jarmark a program s šermíři, kejklíři a dobovou hudbou na hradním nádvoří, hrad Svojanov.

Polička Jazz | duben 2017
V dubnu Polička opět ozjví sérii vystoupení výborných jazzových muzikantů. Festival se stal pro jazzové nadšence skutečným pojmem a každoročně přiláká stovky posluchačů.

Dny slovenské kultury | 20.–25. duben 2017
Festival česko-slovenské vzájemnosti v Moravské Třebové přináší vystoupení populárních slovenských skupin a umělců i ochutnávku tradičních slovenských specialit.

Zahájení 6. litomyšlské lázeňské sezóny | 29. duben 2017
Ve znamení hesla „Odpočítejte tělu, myslí v lázních ducha, v Litomyšli“ se uskuteční zahájení již šesté litomyšlské lázeňské sezóny – promenáda, pódiá, koncerty, výstavy.

KLADSKÉ POMEZÍ A BROUMOVSKO

Vánoční trhy | 20. listopad 2016
Předvánoční atmosféra, řemeslné výrobky a regionální produkty, občerstvení, bohatý doprovodný program, náměstí Československé armády v Hronově.

Vánoční výstava | 25. listopad 2016–4. leden 2017
Výstavní prostory informačního centra Teplice nad Metují.

Adventní koncert | 27. listopad 2016
Rozsvícení vánočního stromu a hudební vystoupení náhodských církví, adventní koncert za účasti hostů Světlany Nálepkové a Tomáše Savky, vstup zdarma, Městské divadlo Dr. Josefa Čížka, Náchod.

Advent v Ratibořicích | 1.–4. prosinec 2016



Knížecí Vánoce na zámku v Ratibořicích a advent v Babiččině údolí vás nadchnou atmosférou Vánoc z dob mládí Boženy Němcové, Česká Skalce, Ratibořice.

Čertohrátky v Adršpašských skalách | 3. prosinec 2016
Program spojený s plněním úkolů pro děti v Adršpašských skalách.

Vánoce s květinou | 8.–11. prosinec 2016
Tradiční vánoční výstava květin, vánoční a adventní výzdoba a ukázky stolování v zámeckých interiérech, prodej vánočního zboží, koncerty, Zámek Nové Město nad Metují.

Adventní trh v klášteře | 18. prosinec 2016
Broumov, areál benediktinského kláštera.

Vánoce u Studánky, vánoční výstava | 19. prosinec 2016–1. leden 2017
Nechte se okouzlit vánoční atmosférou v malebném městečku na úpatí Jestřebích hor, Kulturní klub v Malých Svatoňovicích.

Vánoční koncert orchestru Václava Hübše | 20. prosinec 2016
Hlavním hostem budou zpěvačky z Dua Kamelie – Hana Bušíková a Dana Vlková, Police nad Metují, Kolárovo divadlo.

Tříkrálový průvod | 8. leden 2017
Mírové náměstí, Broumov.

Východočeská přehlídka amatérského divadla (Divadelní festival 2017) | 16.–19. únor 2017
Během čtyř dnů se představí více než desítky amatérských divadelních souborů z celých východních Čech, Divadlo J. K. Tyla, Červený Kostelec.

ČESKÝ RÁJ

Strašidelné soboty a pohádkové neděle na zámku Dětenice | celoročně
Navštivte Zámecký resort Dětenice, kde vás každou sobotu čekají strašidelné prohlídky a v neděli pak pohádkové soutěže pro děti každého věku, zámek Dětenice.

Výstava spolku železničních modelářů Jičín | 17.–20. listopad 2016
Prostory klubovny spolku a Valdštejský zámek, Jičín.

Valdštejské adventní trhy | 26. listopad 2016
Valdštejské adventní trhy na Valdštejně náměstí v Jičíně.

Vánoce na bráně | 26.–27. listopad 2016
Tradiční dobrotu, hudbu, divadlo, věštíma, vánoční hra Betlém, dětská dílna a mnohé další, Valdická brána, Jičín.

Adventní městečko | 27. listopad–18. prosinec 2016
Každý víkend se můžete těšit na vánoční lahůdky, program pro děti i dospělé, dílničky, trhy atd. Valdštejnovo náměstí v Jičíně.

J. V. Scheybal – malíř, kreslíř, dokumentátor a sběratel | 1. prosinec 2016–22. leden 2017
Výstava věnovaná dílu významného etnografa, historika umění, kreslíře, muzejníka a sběratele Josefa Václava Scheybala, Regionální muzeum a galerie Jičín.

Čerti a čertice ze Starohradských pohádek | 3.–4. prosinec 2016
Čertovský jarmark a Velká čertnická soutěž, dárky pro děti, čtení z Velké knihy hříchů, ochutnávka čertovské medoviny a pekelné dobrot, zábava a hry s čerty, pekelná překvapení pro děti i dospělé, Hrad a zámek Staré Hradky.

Vánoce na hradě | 3.–31. prosinec 2016
Každou sobotu a neděli vánoční pohádkové prohlídky s živou čarodějnicí, princeznou, čerticí nebo hradním čarodějem. Zazijete Vánoce našich prababiček a v pohádce tu na vás čeká nejedno překvapení se spoustou veselých kamarádů, Hrad a zámek Staré Hradky.

Divovánoce | 10. prosinec 2016
Netradiční adventní akce pro celou rodinu s vánočními dílnami, divadly a koncerty, Valdštejská lodžie Jičín.

Vánoční prohlídky na Kosti | 26.–31. prosinec 2016
V čase vánočním vám budou zdi hradu Kost zpřístupněny. Sváteční dny si tak můžete zpestřit prohlídkou vánočně vyzdobených prostor oblíbeného hradu.

Pochod Českým rájem – putování za Rumcajsem | 25. březen 2017
Pochod pořádaný při příležitosti zahájení jarní turistické sezóny na Jičínsku, Jičín.

KRÁLICKÝ SNĚŽNÍK

Listopadový cyklus přednášek | 10., 17., a 24. listopad 2016
Vlastivědné a přírodopisné přednášky v Městském muzeu v Králíkách.

Zpívání u stromčku | 27. listopad 2016
Koncert Základní umělecké školy Králíky se uskuteční první adventní neděli na Velkém náměstí v Králíkách.

Vánoční jarmark | 11. prosinec 2016
Jarmark ve znamení pohody a dobré nálady na Velkém náměstí v Králíkách.

Grand Opening Dolní Morava | 17. prosinec 2016
Ochutnávka programu zimní série akcí Adventure Night, resort Dolní Morava.

Vím já kostelíček | 17. prosinec 2016
Adventní putování po vesnických kostelíčkách se zahájením v Dolní Lipce.

Adventure Night | 28. 1., 4., 11., 18., 25., 11. 3. 2017



Zimní série show, při kterých se diváci mohou těšit na tanec roleb, ohňostroj, demo jízdy, light a UV show Vertigo atd., resort Dolní Morava.

57. tradiční králický karneval | 11. únor 2017
Zimní karnevalový rej masek, Králíky.

Just Ride | 11. únor 2017
Populární snowboardová akce, kde si můžete vyzkoušet spousty novinek a naučit se jezdit ve snowparku pod vedením zkušených instruktorů, Skiresort Buková hora.

Rossignol Demo Tour | 25.–26. únor 2017
Velké testovací centrum věhlasné značky doprovázené různými atrakcemi a zábavným programem pro malé i velké, Skiresort Buková hora.

Společné víkendy muzeí v Králické pevnostní oblasti | duben 2017
Speciální prohlídky vojenských pevností, projíždky v obrněných vozech, různá místa Králické pevnostní oblasti.

ORLICKÉ HORY A PODORLICKO

Jabkancová pouť | 19. listopad 2016
Přijďte na tradiční pouť a ochutnejte oblíbené jabkance – placky plněné tvarohem a posypané cukrem, Česká Třebová.

Ústecký advent | 27. listopad 2016
Tradiční zahájení adventu s jarmarkem, rozsvícením vánočního stromu, Ježíškovou poštou a kulturním programem, Ústí nad Orlicí.

Betlémský příběh | 3., 10. a 17. prosinec 2016
Potštejnský anděl Ariel vás při hrané prohlídce provede tajemným příběhem Vánoc, Zámek Potštejn.

Poznejte Orlické hory a Podorlicko s praktickým pomocníkem

CHCETE POZNAT ORLICKÉ HORY A PODORLICKO VŠEMI SMYSLY? VAŠÍM DOBRÝM POMOCNÍKEM MŮŽE BÝT NOVÝ TURISTICKÝ PRŮVODCE, KTERÝ VYŠEL V ČERVNU 2016 V NAKLADATELSTVÍ SOUKUP & DAVID.

Popisuje celou oblast Orlických hor od Olešnice přes Zemskou bránu až po Čenkovic a Podorlicko od Opočna přes Týniště nad Orlicí a Choceň až po Českou Třebovou a Lanškroun. Průvodce je rozdělen do dvanácti hlavních kapitol a oblastí podle významných turistických center.

Shrnuje informace o turistické destinaci, věnuje se přírodě, historickým a technickým památkám, možnostem aktivního trávení volného času – cykloturistice, pěší tu-

ristice, vodáctví či lyžování. Nechybí ani zajímavosti a praktické informace. Průvodce vyšel za podpory Královéhradeckého a Pardubického kraje a je doplněn souborem vstupenek a slevových poukázek platných až do roku 2019. Zakoupíte jej v informačních centrech této turistické oblasti, u vybraných poskytovatelů služeb, ale také na veletrzích s účastí destinační společnosti Orlické hory a Podorlicko.

www.mojeorlickehory.cz

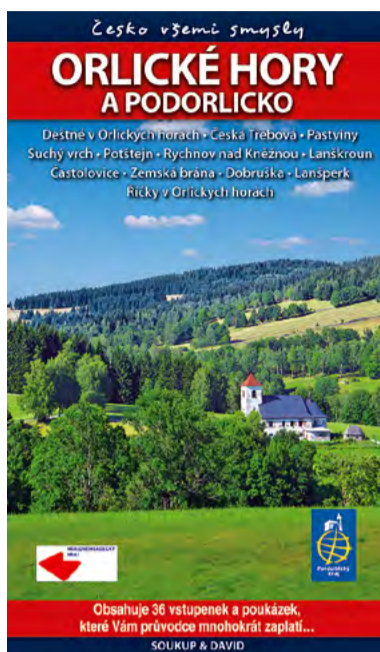


Foto: Lubomír Imrlauf



PRUSKO-RAKOUSKÁ VÁLKA PŘÍMO VE VAŠEM MOBILU!

ZAJÍMÁ VÁS PRUSKO-RAKOUSKÁ VÁLKA?

Ta v roce 1866 zasáhla celou řadu míst v dnešních východních Čechách. Chcete prožít příběhy vojáků či celých jednotek, a to třeba i z pohodlí domova? Tak byste měli vyzkoušet novou mobilní aplikaci! Tu zařadilo Centrum rozvoje Česká Skalice prostřednictvím Regionálního informačního centra, které provozuje.

Aplikace nyní mapuje hlavně místa spojená s bitvou u České Skalice. Je však vytvořena tak, aby se postupně mohla přidávat další města, respektive bojiště.

Funguje i jako mobilní průvodce. Nabízí alternativu k tradičně navštěvovaným turistickým cílům a umožňuje trochu jiný pohled do historie. Místo obecných faktů ukazují konkrétní příběhy lidí a míst.

Dozvíte se například, v jakých domech můžete dodnes vidět zaryté granáty či dělové koule, nebo který významný panovník navštívil bojiště u České Skalice 2. listopadu 1866.

Zároveň se díky této mobilní aplikaci můžete dostat do míst, která nejsou běžně dostupná.

www.centrumrozvoje.eu



Kamenný kříž

Pomníky Bitva u České Skalice

Česká Skalice - Ratibořice
Vpravo cesty vedoucí od ratibořického mlýna na Ryzmberk, 70 m před Starým bělidem u mohutného dubu.



ČESKOMORAVSKÉ POMEZÍ PŘEDSTAVÍ NOVÝ TURISTICKÝ PRŮVODCE

NOVÁ PUBLIKACE, KTERÁ JE SOUČÁSTÍ OBLIBENÉ ŘADY PRŮVODCŮ VISITBOHEMIA GUIDE, VÁS PROVEDE PO NEJZAJÍMAVĚJŠÍCH MÍSTECH TURISTICKÉ OBLASTI NA POMEZÍ ČECH A MORAVY.

Čekají na vás doporučené prohlídky měst Litomyšl, Moravská Třebová, Polička, Svitavy a Vysoké Mýto, mapy a plánky, tipy pro sport a volný čas i výlety na atraktivní místa v okolí.

Nechybí ani kalendář nejvýznamnějších kulturních akcí regionu či QR kódy, které pomohou uživateli mobilních telefonů vyhledat další informace. Vše doplňuje více než 130 profesionálních fotografií.

Reprezentativní průvodce, který byl vydán v češtině i anglické a německé jazykové mutaci, je k dostání na pultech informačních center, knihkupectví a na dalších místech regionu. Zakoupit ho můžete též na internetu.

www.ceskomoravskepomezí.cz



KORUNOVAČNÍ KLENOTY NA DOSAH

Chcete mít na dosah korunovační klenoty? Nebo alespoň jejich mistrně zhotovené repliky? Tak si nenechte ujít výstavu na pardubickém zámku!

Ta v unikátních interiérech ukáže od 8. listopadu 2016 do 5. února 2017 věrné kopie nejvýznamnějších symbolů české státnosti. Kdo je vytvořil? Jeden z nejlepších českých i evropských zlatníků současnosti Jiří Urban.

Ten je mimo jiné autorem šperků pro britskou královnu Alžbětu II. či pro papeže Jana Pavla II. Z jeho dílny pochází i replika císařské koruny Svaté říše římské.

Co bude hlavním lákadlem pardubické výstavy? Svatováclavská koruna, kterou nechal vyrobit Karel IV. ještě před svou korunovaci českým králem.

Kromě replik korunovačních klenotů na pardubickém zámku uvidíte i archeologické nálezy z doby vlády dynastie Lucemburků. Z těch nejzajímavějších lze jmenovat ukázky zbraní a zbroje.

Představeny budou rovněž nálezy z městského prostředí. Zmíníme alespoň kolekci kera-

mických nádob z Vysokého Mýta nebo kachle z Hradce Králové.

Stranou neuzástanou ani ukázky vzácných zlatých mincí. Připomenut bude i první pražský

arcibiskup Arnošt z Pardubic, který ve městě zanechal stopu v podobě kostela Zvěstování Panny Marie.

www.vcm.cz



TRAUTENBERK HASÍ ŽÍZEŇ HORALŮ

KDO BY NEZNAL LEGENDÁRNÍHO TRAUTENBERKA, KTERÝ V KRKONOŠSKÝCH POHÁDKÁCH BAVIL DĚTI TÍM, ŽE ŠKODIL VLÁDCI KRKONOŠ – JEMNOSPÁNU KRAKONOŠOVI?

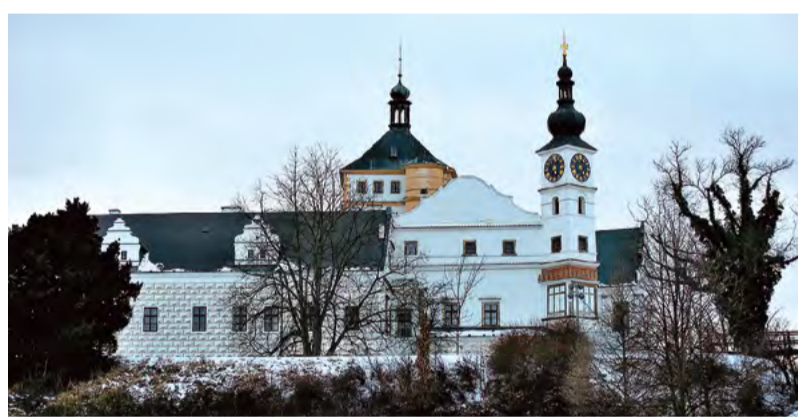
Tak si představte, že kromě oblíbeného seriálu má tato postava i svůj pivovar. Kde? V Malé Úpě, v Típetlově boudě. Ta byla později známá spíše jako hotel Družba.

Jde o nejmladší z rodiny krkonošských minipivovarů, který již úspěšně hasí žízeň horalů, turistů, cyklistů i lyžařů.

V prosinci se navíc nově otevře stylová pivovarská restaurace Trautenberg. Pojme až 150 hostů. Ti pak budou moci využít i první patro nově budovaného hotelu.



www.pivovartrautenberg.cz
www.malaupa.cz



V Pardubicích zahájí jarní turistickou sezónu ve velkém stylu

UŽ SE NEMŮŽETE DOČKAT NOVÉ JARNÍ TURISTICKÉ SEZÓNÝ?

TAK SI NEZAPOMEŇTE ZAKROUŽKOVAT VE SVĚM DIÁŘI SOBOTU 25. BŘEZNA 2017!

Její slavnostní zahájení připravil Klub českých turistů Slovan Pardubice ve spolupráci s dalšími spolky a institucemi. A odehraje se ve velkém stylu. Od 8 hodin se bude o dobrou náladu na pardubickém Komenského náměstí starat trampská skupina Vodáci. V bývalé realce, která dnes patří krajskému úřadu, se lidé budou moci registrovat. Co tu dostanou? Plánky a pamětní listy. Zároveň si zde mohou zakoupit zajímavé publikace a turistické mapy.

V hlavním turistickém programu jsou nachystány atraktivní trasy městskou památkovou rezervací spojené s výkladem průvodců, cesty zaměřující se na báje a pověsti, ale i procházky nabřežními parky.

Zaujme jistě též cyklistický výlet po stopách Pernštejnů, plavba po Labi do Kunětic a zpět lodí Arnošt. A co třeba jízda historickým trolejbusem po stopách moderní architektury či procházka kurzem Velké pardubické?

Nebudou chybět ani prohlídky radnice, zámku a valů. Samostatně si bude možné prohlédnout například Zelenou bránu, muzeum, galerie a kostely.

Podle plánek si lze projít rovněž stezku Viléma z Pernštejna a stezku po stopách odbojové skupiny Silver A, pěšky nebo na kole navštívit Kunětickou horu včetně hradu a Perníkové chaloupky.

www.kct-slovan-pardubice.info

Evidenční číslo: MK ČR E 18864

- Vydala Destinační společnost Východní Čechy, nám. Republiky 12, 530 02 Pardubice ve spolupráci s Královéhradeckým krajem, Pivovarské nám. 1245, 500 03 Hradec Králové.
- Redakční rada: Josef Rychter, Michal Mikulec, René Živný, Petra Pacholíkova, Hedvika Peremská, Tomáš Černý, Jiří Zámečník, Monika Benešová, Mirka Chaloupská, Miroslav Beran, Michaela Janková, Lucie Rakoušová, Eva Řemínková, Markéta Venclová, Markéta Hanušová, Alena Horáková, Zuzana Nováková.

Vydání č. 16, uzávěrka říjen 2016. Celkový náklad 80 000 výtisků.

- Grafické zpracování: MAXX Creative s. r. o.
- Tisk: Czech Print Center, a. s.
- Foto: archiv Destinační společnosti Východní Čechy, Královéhradeckého kraje a uvedených subjektů.

Prosíme všechny čtenáře Turistických novin pro východní Čechy, aby je odložili do kontejneru pro tříděný odpad v okamžiku, kdy je už nebudou potřebovat.

