

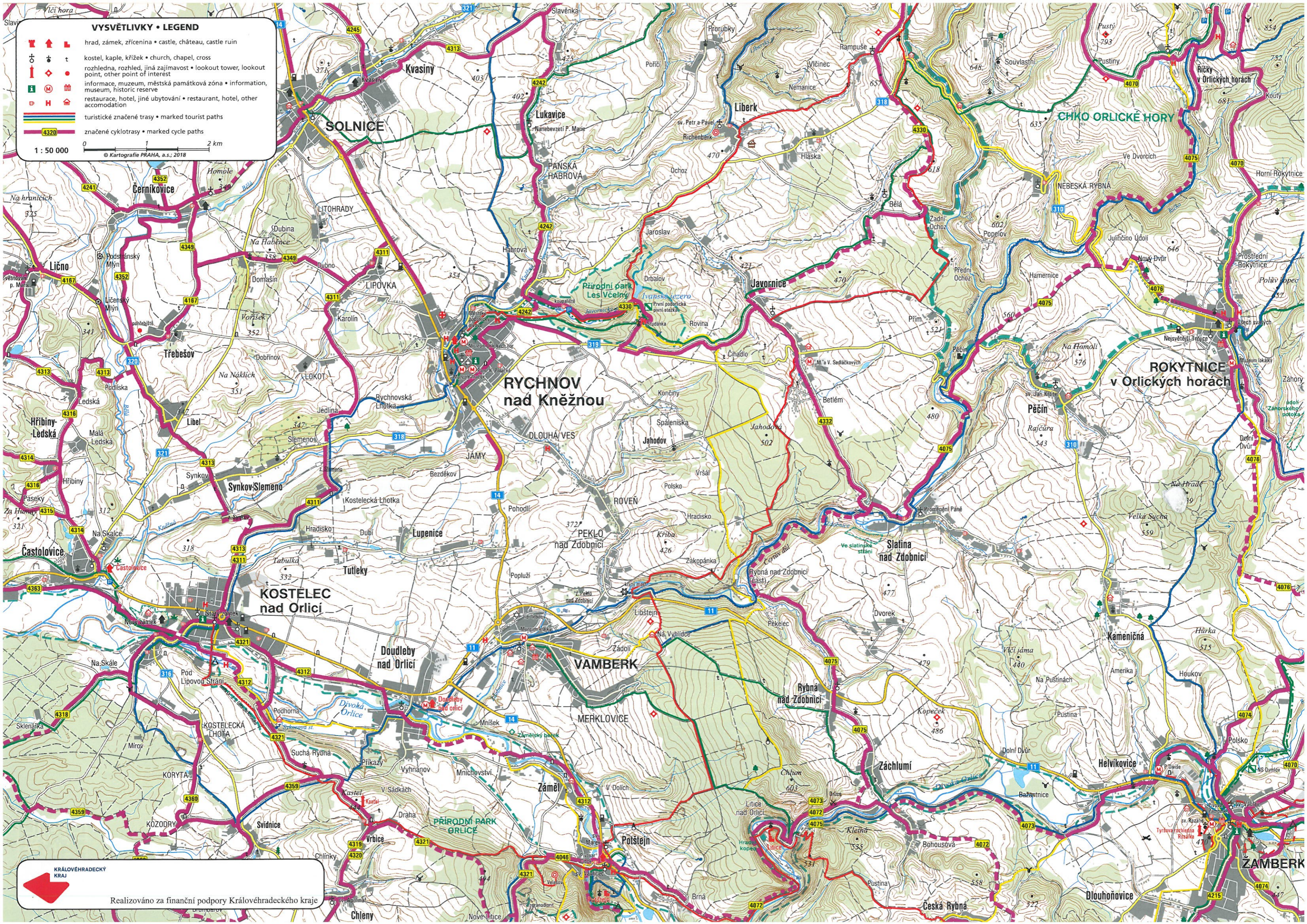
VYSVĚTLIVKY • LEGEND

- hrad, zámek, zřícenina • castle, chateau, castle ruin
- kostel, kaple, křížek • church, chapel, cross
- rozhledna, rozhled, jiná zajímavost • lookout tower, lookout point, other point of interest
- informace, muzeum, městská památková zóna • information, museum, historic reserve
- restaurace, hotel, jiné ubytování • restaurant, hotel, other accommodation
- turistické značené trasy • marked tourist paths
- značené cyklotrasy • marked cycle paths

1 : 50 000

0 1 2 km

© Kartografie PRAHA, a.s., 2018



KRÁLOVÉHRADECKÝ KRAJ

Realizováno za finanční podpory Královéhradeckého kraje



VÍTEJTE V RYCHNOVĚ NAD KNĚŽNOU!

– malebném městě Orlických hor, kterým protéká řeka Kněžná a v minulosti se mu, díky zdejším významné působnosti soukeníků, říkalo *Rychnov Soukenický*. Trvalé osídlení podhůří začíná v 10. a 11. století, kdy byly zakládány osady při zemských stezkách a řekách. V lesnaté, málo přístupné krajině vznikl i Rychnov. Z nejstarších historicky známých zpráv z roku 1258 se dozvídáme, že majitelem hradu s lesy a polnostmi byl Heřman z Drnholce. Obyvatelé se živilí lesními a zemědělskými pracemi, chovem dobytka i drobnými řemesly, z nichž nejvíce vyniklo soukenictví. Udělením znaku roku 1488 se stal Rychnov městem. Počátek novověku se nesl ve znamení rychlého střídání majitelů zdejšího panství. Od roku 1640 patřilo zdejší panství rodu Kolowratů Libštejnských, kteří město obohatili o honosný, raně barokní zámek v jehož interiéru se nachází sbírka vynikajících děl evropských i českých malířů, a řadu dalších památek. Založením gymnázia v roce 1714 získali obyvatelé širokého okolí příležitost k dosažení vyššího vzdělání. Řemeslná výroba ustoupila na počátku 20. století průmyslu, který však neovlivnil převážně zemědělský a lesní charakter krajiny.

→ Kolowratský zámek 1

Základní kámen zámku byl položen v roce 1676. Později byl zámek barokně přestaven podle návrhu J. B. Santiniho. V obrazové galerii zámku se nacházejí obrazy kolowratských předků z 16. a 17. století a sbírka vynikajících děl českého a evropského malířství převážně z doby baroka.

www.kolowrat.com; www.zamekrychnov.cz

→ Kostel Nejsvětější Trojice 2

V letech 1594 – 1602 jej postavil tehdejší majitel rychnovského panství Kryštof Betengel z Neunperku. V době třicetileté války byl kostel značně poškozen a teprve v letech 1713 – 1843 byl postaven do dnešní barokní podoby podle plánů J. B. Santiniho.

→ Zvonice 3

Renesanční zvonice, postavená roku 1604, kam byl zavěšen třetí největší zvon v Čechách – Kryštof, odlitý mistrem zvonařem Janem Benešovským z Moravské Třebové. Na zvonici je umístěna pamětní deska renesančního varhanního mistra a skladatele Jiřího Rychnovského.

→ Radnice na Starém náměstí 4

Budova radnice bývala původně dřevěná jako většina domů ve městě, avšak roku 1652 vyhořela. Nynější klasicistní budova byla postavena v letech 1800 – 1804 J. Najmanem. V roce 1825 zde svou slavnou *Domáci kuchařku* napsala Magdalena Dobromila Rettigová.

→ Kostel sv. Havla

Farní kostel ze 13. století je nejstarší dochovanou stavbou ve městě. Podle pověsti ze 14. století, jezdil přes Rychnov nad Kněžnou do Kladska první pražský arcibiskup Arnošt z Pardubic, který prý kostelu věnoval viasnoručně vyřezanou sošku Panny Marie, kterou místní velice uctívali a připisovali jí ochranu nad městem.

→ Synagoga

Původní synagoga ze 17. století byla zničena požárem a nově postavena v roce 1782. Za okupace byla synagoga i s vnitřním zařízením znovu zpusťována. Celková rekonstrukce se dočkala až v roce 1995, kdy byl vybudován i pomník 58 rychnovským obětem holocaustu. Dnes synagoga slouží jako židovské muzeum Podorlicka a památník Karla Poláčka. Tohoto slavného rychnovského rodáka ve městě připomíná např. sousoší Bylo nás pět, spisovatelova busta na Poláčkově náměstí či každoroční festival Poláčkovo léto.

→ Židovský hřbitov 5

Židovský hřbitov byl spolu s pietní síní rychnovské obce založen v roce 1616 a nachází se v části města „Na Láni“, odkud je krásný výhled na Orlické hory. Poslední pohřeb se zde konal v roce 1938.

→ Muzea a galerie

→ Muzeum a galerie Orlických hor

Hlavní výstavní prostory muzea, stejně jako galerie se nachází v druhém patře Kolowratského zámku. V Galerii jsou k vidění mimo nejrůznějších sezónních výstav i stálé expozice věnované malířům Orlických hor. Ve správě muzea je také pobočka sídlící v bývalé sýpce v Rokytnici v Orlických horách věnovaná přírodě a historii regionu, a pracoviště zabývající se historií krajařské tvorby nalézající se ve Vamberku. www.moh.cz

→ Plachetkuv památník

Památník Karla Plachetky na Jiráskově ulici představuje ucelenou ornitologickou sbírku obsahující zástupce 255 ptáčích druhů. Sběrka je výsledkem celoživotní práce Karla Plachetky a v Rychnově je vystaveno přes 700 preparovaných exemplářů.

→ Židovské muzeum Podorlicka a památník Karla Poláčka

Expozice dokumentuje historii židovství v Podorlicku a zároveň přibližuje život rychnovského rodáka, spisovatele Karla Poláčka.

→ Muzeum hraček

Muzeum se nachází v budově bývalé radnice na Starém náměstí. Ve třech místnostech jsou vystaveny hračky pro chlapce a děvčata z let 1880 – 1960. Součástí je i expozice o M. D. Rettigové. www.muzeumhracek-rychnov.cz

Vycházkový okruh „Rychnovské šlápoty“

Turistická trasa, díky které se zajímavou formou seznámíte s městem. Trasa začíná u budovy nádraží ČD a pomocí 11 tabulí Vás provede po městě ve stopách Karla Poláčka. Celý poznávací okruh je určen zejména pro rodiny s dětmi. Pokud si navíc v MIC vyzvednete hrací kartu a po cestě se Vám ji podaří správně vyřešit, dostanete malou vzpomínku na Rychnov nad Kněžnou.

Rychnov pro děti

V letních měsících probíhají v Pelcově divadle oblíbené **Pohádkové pátky**, při kterých mohou děti shlédnout loutková divadelní představení na nádvoří Pelcova divadla. Chcete-li si užít trochu legrace a přitom se dozvědět mnoho zajímavého o historii města, pak tu pro Vás je prázdninové **Putování se Zilvarem**.

Sport a relaxace

Město nabízí spoustu sportovních a relaxačních zařízení, která skvěle doplní a zpříjemní pobyt v našem regionu. Z pestré nabídky můžete navštívit třeba tenisové kurty, bowling, squash, fotbalový stadion a mnoho dalších. V létě jistě oceníte přírodní koupaliště ve Včelném a v zimě krytý plavecký bazén, saunu či zimní stadion.

Příroda

Lesopark Včelný leží v překrásném údolí Javornického potoka severovýchodně od Rychnova n. Kn. Malebnost a romantika přírodního parku s koupalištěm je velmi oblíbeným cílem obyvatel i návštěvníků města. Hustá síť vycházkových cest, cyklotras a běžeckých okruhů vás provede také kolem Ivanské skály. K nevyhledávanějším místům přírodního parku patří Ivanské jezero, které je dnes využíváno zejména k rybářským účelům. Bývala zde i velmi pěkná plovárna a půjčovna loděk.

Tipy na výlety

→ Vamberk

Vamberk je proslulý svou výrobou krajky, kterou můžete shlédnout v Muzeu krajky s expozicí o historii a současnosti krajařské výroby. Dochoval se zde židovský hřbitov s 500 náhrobky barokního a klasicistního typu. Krásný výhled na Orlické hory je od chaty Na Vyhliďce. www.vkrajka.cz; www.moh.cz

→ Potštejn 6

Městečko vzniklé v podhradí gotického hradu, kde můžete navštívit jak zmíněný hrad tak i nově zrekonstruovaný barokní zámek s krásnou zahradou. Oblíbeným místem je westernové tábořiště Vochtánka v Anenském údolí. www.zamekpotstejn.cz

→ Doudleby nad Orlicí 7

Nevelký, ale půvabný zámek s unikátní sgrafitovou výzdobou pokrývájí všechny vnější i vnitřní průčelí, je dílem italských renesančních umělců. K návštěvě také láká Muzeum přírodovědy a Rok na vsi v bývalé zámecké sýpce. Babiččin dvoreček. www.zamek-doudleby.cz

→ Kostelec nad Orlicí 8

Kostelecký Nový zámek se řadí k nejhodnotnějším empírovým stavbám svého druhu u nás. Kolem reprezentativního sídla rodu Kinských se rozkládá rozsáhlý anglický park se vzácnými stromy. www.zamekkostelecno.cz

→ Častolovice 9

Renesanční zámek s rodovou galerií českých panovníků je častým cílem návštěvníků destinace. V areálu zámku se nachází anglický park s jezírkiem, obora s bílými daniky a mini věžička, zahradní výstava a dětské hřiště. www.zamek-castolovice.cz

→ Dobruška

Mezi Dobrušské zajímavosti patří expozice k dějinám města a hrdelnímu právu, dále rodný domek F. L. Heka, který se proslavil Jiráskovým dílem F. L. Věk, a také stálá expozice „Židé v dějinách Dobrušky“. www.mestodobruska.cz

→ Opočno

V zámku obklopeném přírodním krajařským parkem jsou dochovány historické interiéry s bohatými sbírkami obrazů a zbraní. www.zamek-opocno.cz

→ Archeoskanzen Villa Nova

Archeologické muzeum, které se snaží přiblížit středověkou kolonizační vesnici, se nachází v malebné oblasti Orlických hor na cestě mezi Rychnovem nad Kněžnou a Deštným v Orlických horách. www.villanova.cz

→ Rokytnice v Orlických horách

Každoroční Anenská pouť, Sýpka – muzeum Orlických hor, Muzeum železnice s parní lokomotivou či nedaleká pevnost Hanička – to je jen několik důvodů, proč toto město v Orlických horách určitě navštívit. www.rokynicevo.cz

→ Deštné v Orlických horách 10

Městečko ze severní strany orámované zalesněným hřebenem Orlických hor s Velkou Deštnou a Malou Deštnou. Nachází se zde Muzeum zimních sportů, turistiky a řemesel. Na hřebenu Šerlichu je v nadmořské výšce 1019 m s výhledem do Čech i Polska postavena Masarykova chata, kolem níž vede Jiráskova stezka a nedaleko je přírodní rezervace prales Bukačka. www.destne.info

WELCOME TO RYCHNOV NAD KNĚŽNOU!

– a beautiful town at the foothills of Orlické hory (the Eagle Mountains), where the river Kněžná runs. Thanks to the draper activities in the past, it used to be called *the drapers' Rychnov*. The first traces of permanent settlement come from 10th and 11th centuries. At that time villages were established along the provincial trails and rivers. The town of Rychnov was founded in woody, hardly accessible landscape. We have learnt from the oldest historical records from 1258 that Heřman of Drnolec was the owner of the castle and the woods and fields. The local inhabitants earned their living by farm and forest work, breeding cattle, small handicraft when drapery was the most important. In 1488 Rychnov was granted its emblem and it became a town. The beginning of modern history was marked by frequent changes in the ownership of the manor. Since 1640 the manor was owned by the Kolowrat family of Libštejn, who enriched the town by an opulent Early Baroque chateau. In its interior there is a collection of outstanding works by European and Czech painters and other sights. The grammar school established in 1741 enabled the people from the surroundings to gain higher education. At the beginning of the 20th century handicraft production gave the way to the industry, which, however, did not affect the predominantly agricultural and woodland character of the landscape.

→ Chateau Kolowrat 1

The foundation stone was laid in 1676. Later the chateau was rebuilt in Baroque style according to the design of J.B. Santini. There are pictures of Kolowrat ancestors from 16th and 17th centuries and a collection of outstanding pieces of work of Czech and European painting, especially from the Baroque period. www.kolowrat.com; www.zamekrychnov.cz

→ Church of Blessed Trinity 2

It was built between 1594 – 1602 by the then owner of the Rychnov manor, Christopher Betengl of Neunperk. It was badly damaged at the time of the Thirty Years' War and only between 1713 and 1843 it was built into its present baroque form according to the plans of J. B. Santini.

→ Bell Tower 3

This Renaissance tower (1604) is situated to the east of the Church of the Blessed Trinity. The third largest bell in Bohemia called Kryštof (Christopher) (7.2 t) created by the bell founding master Jan Benešovský of Moravská Třebová, is shown there. A memorial plaque commemorating the organ master and composer Jiří Rychnovský is placed on the Bell Tower.

→ Town Hall in the Old Square 4

The originally wooden building of the town hall, as most of the houses in the town used to be, burnt down in 1652. The current Classicist building was built between 1800 and 1804 by J. Najman. Magdalena Dobromila Rettigová wrote her famous Home Cook Book there in 1825.

→ Church of St Havel

The parish church from 13th century is the oldest preserved building in the town. According to a legend from 14th century the first Prague archbishop used to ride through the town on the way to Kladsko. He dedicated a self-carved sculpture of the Virgin Mary to the church, which was worshiped by the local people and it was believed to protect the town.

→ Synagogue

The original synagogue from 17th century was destroyed by a fire and newly built in 1782. During the occupation the synagogue with its interior equipment was destroyed again. There was a complete

reconstruction only in 1995 when the monument for the memory of 58 victims of holocaust was built. Today the synagogue is used as a Jewish Museum of Podorlicko Region and as a monument of the writer Karel Poláček.

→ Jewish cemetery 5

The Jewish cemetery was together with the memorial hall established in 1616 and is situated in the town quarter called Na Láni. There is a beautiful view of the Orlické Mountains. The last funeral was held here in 1938.

Museums and galleries

→ Museum and Gallery of Orlické Mountains

The main exhibition area of the museum and the gallery are located on the second floor of the Kolowrat Chateau. Permanent exhibitions dedicated to the painters of the Orlické Mountains together with the various seasonal exhibitions are also in the gallery. The museum administrates a branch of nature and the history of the region located in the former granary in Rokytnice v Orlických horách and a workplace dealing with the history of lace-making found in Vamberk. www.moh.cz

→ Exposition of Ornithology

The memorial of Karel Plachetka on Jiráskova Street presents a comprehensive ornithological collection containing representatives of 225 bird species. The collection is a result of life-long work of Karel Plachetka and in Rychnov you can see more than 700 preserved specimens.

→ Jewish Museum of Podorlicko Region and Memorial of Karel Poláček

The exposition illustrates the history of Judaism in Podorlicko region and at the same time it depicts the life of a native of Rychnov, the writer Karel Poláček.

→ Museum of Toys

The Museum in the former town hall building on the Old Square presents the toys for boys and girls from 1880 to 1960 displayed in three rooms. A part of the exposition is dedicated to M. D. Rettigová. www.muzeumhracek-rychnov.cz

WALKING CIRCUIT “Footmarks of Rychnov”

This circuit introduces the town to you in an interesting way. The entire sightseeing tour is designed mainly for families with children. The information boards contain the legend in English and Polish.

Sport and relaxation

The town of Rychnov nad Kněžnou offers plenty of sports and relaxation facilities that can make your stay in our region even more pleasant and special. From the variety of sport activities you can choose to play tennis, bowling, squash, or football. In the summer you will certainly appreciate the lido in Včelné and in the winter the indoor swimming pool.

Nature

The Forest Park Včelný is in the beautiful valley of Javornický brook in the northwest of Rychnov. The scenic beauty and romance of the natural park with a lido is a very attractive destination both for the residents and for the visitors of the town. A dense network of footpaths, bike trails and circuit tracks takes you also to Ivanská Rock, Ivanské Lake is one of the most visited places of the Forest Park. It is mainly used for fishing purposes today. There also used to be a nice swimming pool and a boat rental.

Tips for trips

→ Vamberk

Vamberk is famous for its lace production which you can see in the Museum of Laces including exposition about the history and contemporary lace making. Jewish cemetery with 500 tombstones of Baroque and Classicist type has been preserved there. There is a beautiful view of Orlické Mountains from the chalet Na Vyhliďce. www.vkrajka.cz; www.moh.cz

→ Potštejn 6

The town was founded as a settlement around a gothic castle. You can visit both the mentioned castle and the newly renovated Baroque chateau with a beautiful garden there. A very attractive destination is the western campsite Vochtánka in Anenské Valley. www.zamekpotstejn.cz

→ Doudleby nad Orlicí 7

A small but charming chateau with unique graffiti decoration covering all of the inner and outer facades is the work of Italian Renaissance artists. You are also invited to visit the Museum of Natural Science and Year in the Village in the former granary. Grandmother's yard also attracts visitors. www.zamek-doudleby.cz

→ Kostelec nad Orlicí 8

The New Chateau of Kostelec ranks among the most valuable Empire buildings of its kind in our country. A large English park with precious trees spreads around the representative seat of Kinský Family. www.zamekkostelecno.cz

→ Častolovice 9

The Renaissance chateau with a family gallery of Czech rulers is frequently visited by the people coming to this destination. In the premises of the chateau there is an English park with a lake, game preserve with white fallow deer and mini-menagerie, garden exposition, and children playground. www.zamek-castolovice.cz

→ Dobruška

The exposition depicting the history of the town and capital crime law, the native house of F.L.Hek, who was made famous by the work of the writer Alois Jirásek (1851-1930) titled F.L.Věk, and permanent exposition. “Jews in the History of Dobruška” belong among the tourist attractions in Dobruška. www.mestodobruska.cz

→ Opočno

Historical interiors with rich collections of paintings and guns have been well kept in the chateau surrounded by landscaped park. www.zamek-opocno.cz

→ Open-air museum Villa Nova

The archaeological museum trying to give a closer look at a medieval colonisation village is located in a beautiful part of Orlické Mountains on the way from Rychnov nad Kněžnou do Deštná v Orlických horách. www.villanova.cz

→ Rokytnice v Orlických horách

Annual Anenská pilgrimage, Sýpka – Museum the Orlické Mountains, Railway Museum with a steam engine or a nearby fortress Hanička – they are just a few reasons to definitely visit this town in Orlické Mountains. www.rokynicevo.cz

→ Deštné v Orlických horách 10

In the north, this town is framed by a wooded ridge of Orlické Mountains with Velká Deštná and Malá Deštná. There is a Museum of Winter Sports, Tourism and Handicraft. On the ridge of Šerlich there is Masaryk Chalet built in the altitude of 1019 m with a beautiful view of Bohemia and Poland. The Jiráskova track passes the chalet and not far from here there is also a nature reserve, the primeval forest Bukačka. www.destne.info

MOBILNÍ PRŮVODCE

- online web m.rychnovsko.info i offline aplikace pro Android, iOS a Windows Phone
- 24 hodin denně, 7 dní v týdnu ZDARMA!
- Ke stažení aplikace lze využít veřejnou Wi-Fi: **FREE_WIFI_RYCHNOV_INDIGO**

MOBILE GUIDE

- Online web m.rychnovsko.info and offline applications for Android, iOS and Windows Phone
- 24 hours a day, 7 days a week FOR FREE!
- To download the apps you can use public Wi-Fi: **FREE_WIFI_RYCHNOV_INDIGO**

