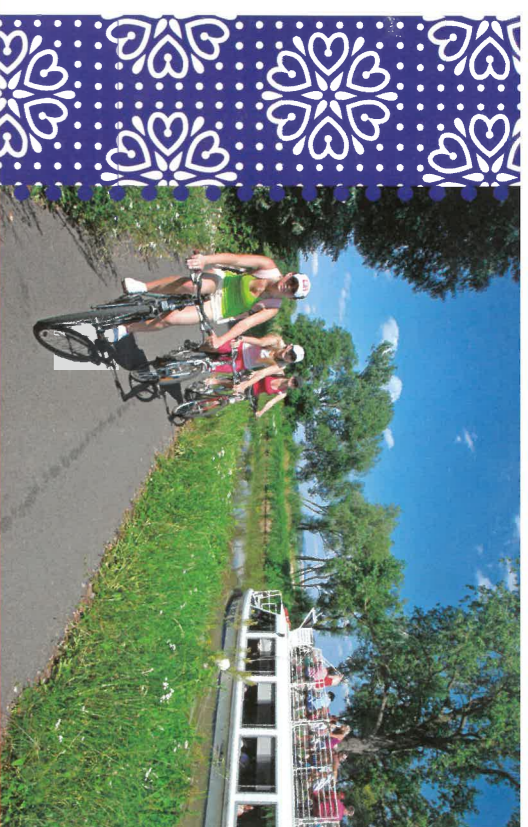
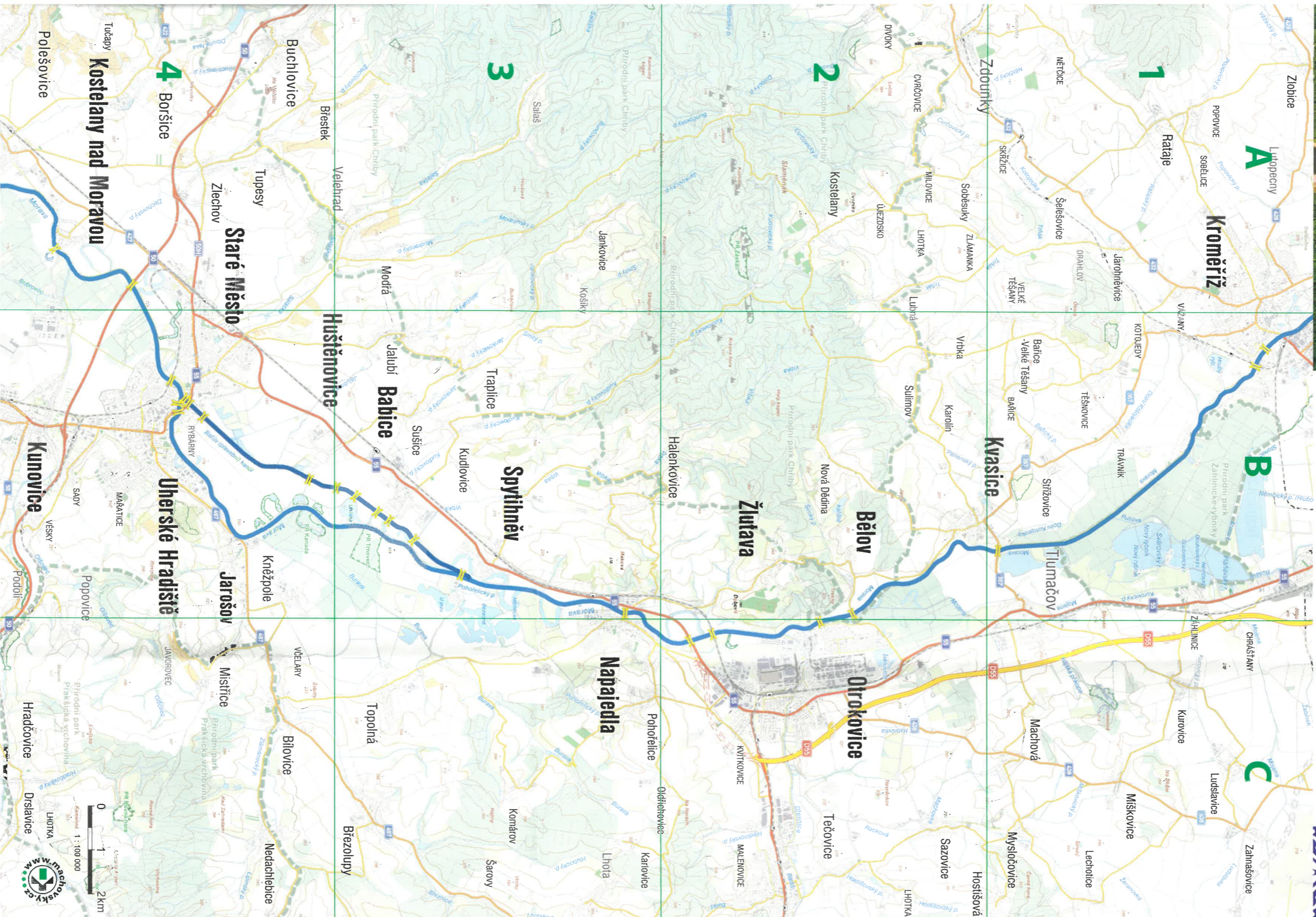


Okolí Batůva kanálu



mapový průvodce
PLAVBY • CYKLOTRASY • CÍLE • ATRAKTIVITY

www.slovacko.cz



ATRAKTIVITY

Batův kanál

Technickou památku Batův kanál na řece Moravě nemůžete minout zádny z návštěvníků Slovácka. Tuto vodní cestu nechal zbudovat ve 30. letech 20. století J. A. Bata a původně sloužila k přepravě lignitu. Některé úseky vedou po řece Moravě, jinde uměle vyhloubeným kanálem. Na nejrůznějších výlet se můžete vydat na velké vletní lodi při pravidelných plavbách nebo si sami půjčit menší loďku či hausbót. Plavbu na lodi můžete spojit také s cyklistickým výletem.



www.batacanal.cz

Přistávy: Kroměříž, Otrokovice, Napajedla, Svytlíněv, Babice, Staré Město, Uherský Ostroh, Veselí nad Moravou, Kostelety nad Moravou, Uherský Ostroh, Veselí nad Moravou, Vnorovy, Strážnice, Petrov, Sudoměřice, Skalica (SK).

Kroměříž (A1, B1) **Kroměřížské zahrady** zapsané na prestižním seznamu UNESCO. Květná zahrada vybudovaná v polovině 17. století v rané barokním stylu. **Podzámecká zahrada** z roku 1509 čítá více než 200 druhů stromů z Evropy, Ameriky, Asie. **Archiškupský zámek** ukryvá bohaté sbírky obrazů, knih a hrdy. Za zmínku také stojí **Biskupská mlhovna**.
www.region-kromeriz.cz, www.zamek-kromeriz.cz, www.kromeriz.eu

Otrokovice (C2) Město leží na rozhraní tří regionů - Slovácka, Valašska a Hané. Pro sportovce je tady multifunkční sportovní areál Batov, vodní výžiti nabízí Štěrkovské Otrokovice. Neměli byste minout kostel Sazovce a hrad Malenovice.
www.zlinsko-luhacovicko.cz, www.tic-otrokovice.cz

Napajedla (C3) Nejmenom dělí se vyřadí v **Muzeu Napajedla**, kde je stálá expozice věnovaná tovarné Fatra. Také je zde představena tovarna Slavía a přilehých města.
www.napajedla.cz, www.muzeum.napajedla.cz

Svytlíněv (B3) V obci na řece Moravě naleznete malou vodní elektrárnu se dvěma Kaplanovými turbínami, v přístávu pak Expozici Batova kanálu.
www.svytliniv.cz

Babice (B3) **Muzeum Babice** má čtyři expozice - myslivost a pytláctví, vesnice, hospodářské stroje, voliéry.
www.babice.eu

Hušťenovice (B3, B4) V obci se nachází **Muzeum s expozicí lidového bydlení a života lidu v Hušťenovicích**.
www.hustenovice.cz

Staré Město (A4, B4) Náměstí Velké Moravy krásní nový kostel sv. Ducha. Vedle něj naleznete **Památník Velké Moravy**, který je vrbudován nad základy hrbitovního kostela z 9. století. Skýtá pohled nejen na základy kostela, ale i hroby a archeologické nálezy. www.staramesto-uh.cz, www.slovackemuzeum.cz, www.eventcentrum.cz



Uherské Hradiště (B4) Královské město představí **Expozici dějin města či Expozici věznice**. Památky si můžete prohlédnout díky **Městskému turistickému okruhu**. **Slovácké muzeum** představí národopisnou expozici **Děk se žilo na Slovácku**, umění v **Galerii Slováckého muzea**. Za návštěvu také stojí **Galérie Joži Uprky**. Pro relaxaci můžete využít moderní **aquapark**. Lidovou architekturu si můžete prohlédnout v **Muzeu v přírodě Rochus**.
www.mesto-uh.cz, www.jozzauprka.cz, www.slovackemuzeum.cz, www.aquapark-uh.cz, www.parkrochus.cz

Velehrad (A3, A4) Největší chloubov poutního místa je komplex kláštera s bazilikou **Nanebevzání Panny Marie** a sv. Cyrila a Metoděje. Nesmíme opomenout ani podzemní baziliky s expozicí **Martyrion**.
www.velehrad.cz, www.velehradinfo.cz



Modrá (A3) **Archeoskanzen** - život na velkomoravském sídlišti středního Pomoraví v 9. století. V těsné blízkosti areálu **Živá voda** s největším sladkovodním tunelem v přírodě v Evropě a **Slovácké centrum kultury a tradic**.
www.archeoskanzen.cz, www.zivanodamodra.cz, www.csstskanzn.cz

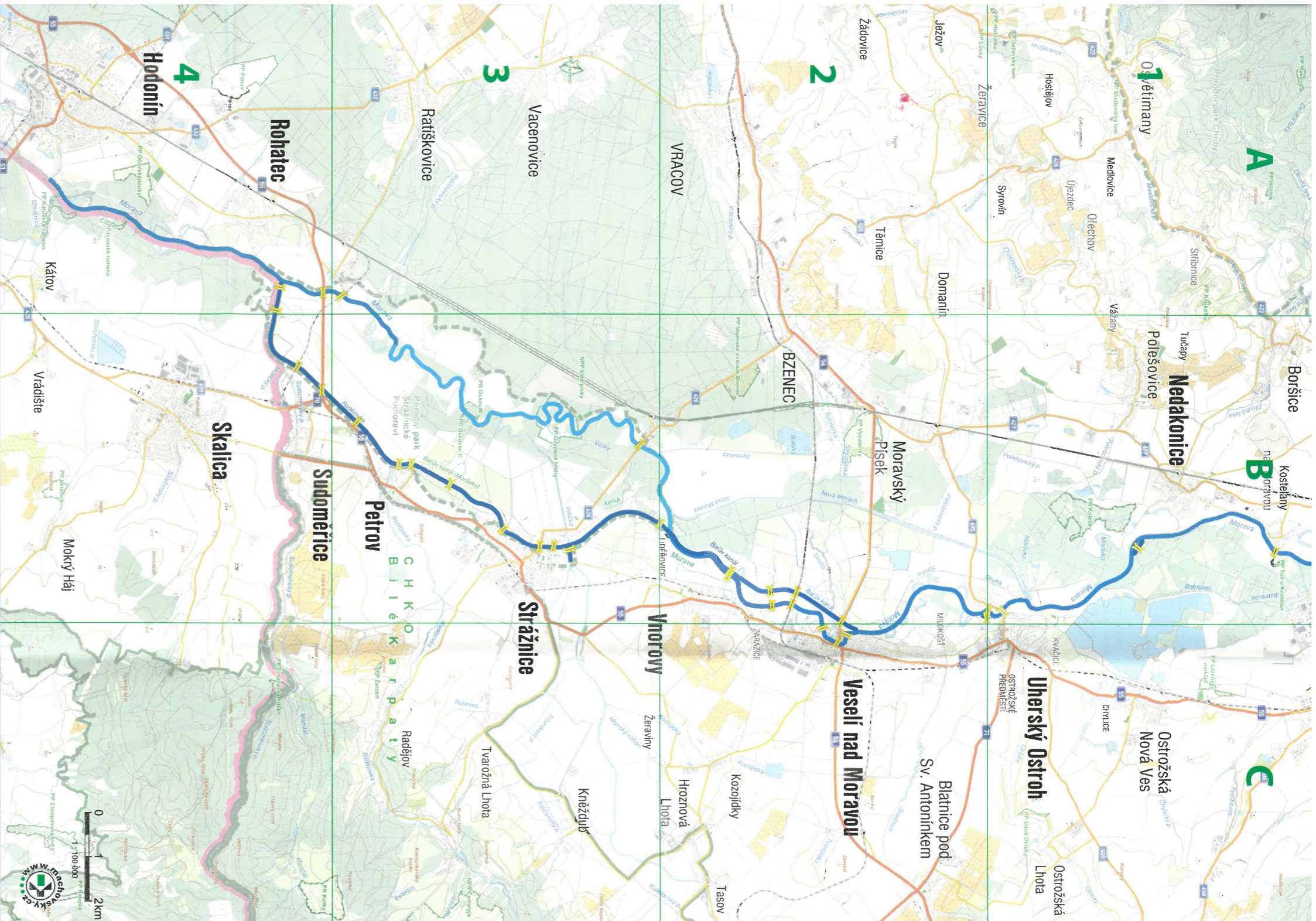
Buchlovice (A4) **Zámek Buchlovice** je jedním z nejvýznamnějších barokních sídel v České republice. Je obklopen krásnou barokní zahradou s ojedinelou sbírkou fuchsií. Nad Buchlovice-mi se tyčí **hrad Buchlov**. Hrad se datuje do 1. poloviny 13. století a řadí se tak k nejstarším a nejmohutnějším panáckým sídlům.
www.hrad-buchlov.cz, www.zamek-buchlovice.cz

Kostelety nad Moravou (A4) - **Portálův nýřovaný most** přes řeku Moravu - kulturní památka.
www.kosteletynadmoravou.cz



Informační centra: Bojkovice - www.bojkovice.cz, Buchlovice - tic.buchlovice.cz, Hodonín - www.hodonin.eu, Hluk - www.mestohluk.cz, Kroměříž - www.kromeriz.eu, Kunovice - www.mesto-kunovice.cz, Lopaník (sezónní IC) - www.obec-lopanik.cz, Napajedla - www.tic.napajedla.cz, Ostrožská Nová Ves - www.slovacko/dvur.cz, Otrokovice - www.tic-otrokovice.cz, Skalica - www.ticskalica.sk, Starý Hrozenkov - www.sliskopanice.cz, Staré Město - www.eventcentrum.cz, Strážnice - www.straznice-mesto.cz, Strání - www.strani.cz, Uherské Hradiště - www.uherske-hradieste.cz, Uherský Brod - www.colevbrode.cz, Uherský Ostroh - www.uhrostruh.cz, Velehrad - www.velehradinfo.cz, Velehrad - www.velehrad.cz, Veselí nad Moravou - www.tic-veseli.cz, www.batacanal.cz, Vichrov - www.kstklonov.cz, informacni-centrum, Žiková (sezónní IC) - www.zikova.cz

Vydatel: Region Slovácko - sdružení pro rozvoj cestovního ruchu, Masarykovo nám. 21, 686 01 Uherské Hradiště, ve spolupráci s Turistickou asociací Slovácko, z. s., Luhačcovské Zálesí, o.p.s. a KROMĚŘIŽSKO - sdružení pro cestovní ruch, z. s. Spoluřídnanováno Zlínským krajem. V roce 2019 v nákladu 10 000 kusů výstisku. **Foto:** m-ARk Marketing a reklama s.r.o. a archiv Regionu Slovácko. **Zpracováni:** m-ARk Marketing a reklama s.r.o. **Mapa:** Machovský mapy s.r.o. **Tisk:** Joker, spol. s r.o. Uherské Hradiště. **Neoprodějně.**



Plavby

Slovácko z paluby výletní lodi

Nezapomenutelný zážitek nabízí plavba osobními loděmi Morava a Hollandia s kapacitou 60 osob po unikátní vodní cestě Batův kanál mezi Otrokovicemi, Spýříněm, Uherským Hradištěm a Uherským Ostrohem. Vyberte si některou z řady lodních linek a kochajte se Slovákem z paluby lodi. Plavbu si můžete zvolit říčním nebo kanálovým úsekem či s průjezdem přes plavební komory. Pro cyklisty a in-line bruslaře se nabízí jednosměrná plavba a zpátky se vydáte po skvělých cyklostezkách, jež vedou všude kolem. Na palubě lodi je k dispozici WC a bar, nabízející menší občerstvení. Pro větší skupiny je připravena celá řada tematických plaveb na objednávku, na lodi můžete oslavit narozeniny, svatbu i uspořádat firemní večeřek. A náš tip zni – Slovácko všemi směry vychutnáte nejlépe při podvečerní plavbě s vínem!

www.lodnmorava.cz,
www.lodnhollandia.cz



Slovákem lodi, kapitánem na hodinu, den i týden

Chcete prozkoumat Batův kanál a zároveň poznávat krásy Slovácka? Není nic lepšího než si pronajmout loď, a to kličdně i na celý týden. Budete se plavit mezi Otrokovicemi a slovenskou Skalici, zastavíte se v Křenkově z mnoha přístavišť, poznáte řadu měst s historickými památkami a ochutnáte místní vína i delikatesy slovácké kuchyně. Na lodi lze vzít i kola a také můžete kombinovat plavbu s cyklovýlety po okolních památkách a přírodních krásách. Pokud nemáte tolik času a přesto chcete být kapitánem, můžete si půjčit menší motorový



zábravy v divadelních, cirkusových i hudebních vystoupeních. Zpestříte si svůj pobyt v malebném Slovákku návštěvou představení v přírodních kulisách. Aktuální přehled plánovaných akcí a program s místem a časem představení hledějte na www.slovacko.cz



šlun na hodinu, půlden či celý den. K řízení lodi na Batův kanále nepotřebujete žádný průkaz! Tak na co ještě čekáte, pohled na svět je přece nejkrásnější z paluby. www.pujcovnalodi.cz

Divadlo na vodě

Již několik sezon brázdí Batův kanál divadelní loď Pierot a přiváží do přístavů a přístavišť spoustu

Uherský Ostroh (B1, C1) Dominantou historického centra tvoří kostel sv. Ondřeje. Nejvýznamnější stavbou je zámek (věž s výhledem do okolí, galerie, netradičně pojaté podzemí). Vedle zámku je **krojovalá dílna**. www.uhrostrom.cz, www.lidove-kroje.cz

Veselí nad Moravou (C2) Ve městě najdete jak historické tak technické památky například **vodní elektrárnu**. **Městská galerie Panský dvůr** se zaměřuje na současné české umění a **Městské muzeum** nabízí národopisnou expozici. Po celý rok si můžete prohlédnout noční oblohu ve hvězdárně. www.veseli-nad-moravou.cz, www.masaryk.info, www.hvezdarna-veseli.cz

Vnořov (C2, C3) V této obci můžete navštívit **Muzeum osobnosti a lidových tradic Vnořov**. www.vnořov.cz

Strážnice (B3) Strážnický zámek v novorenesančním stylu je dnes sídlem Národního ústavu lidové kultury (stála expozice hudebních nástrojů, anglický park). **Skansen Strážnice** čítá přes 60 lidových stavení. Za návštěvu také stojí **synagoga, židovský hřbitov, modrotisková dílna**. Nedaleko se nachází **PP Osypané břehy**. www.straznice-mesto.cz, www.skansenstraznice.cz, www.straznicki-modrotisk.cz

Petrov (B3) Památková rezervace lidové architektury – **Příz**, osmdesát vinných sklepů, degustace vín od místních vinařů v letním období. www.obec-petrov.cz

Sudoměřice (B4) Vyklopník je technická památka postavená v roce 1939. V obci se také nachází ulice s vlnnými sklepy. www.obecsudomeric.cz

Hodonín (A4) Rodiště prvního československého prezidenta je známé svou **lázeňskou péčí**. Nejlen rodiny s dětmi mohou navštívit místní **ZOO Hodonín** a strávit příjemně odpoledne na jednom z největších **koupališť** v České republice. www.hodonin.eu, www.zoo-hodonin.cz, www.lazehodonin.cz



Skalica (B4) Rozlohou největší, avšak paměťhodnostmi nabitě město vás potěší například architekturou Důsana Jurkoviče. Dárny život na Záhoří vám přiblíží **Záhorské muzeum**. A pro milovníky sportu je zde vybudován **Gratobal Group Golf Resort** s osmnácti jamkami. www.skalica.sk, www.zahorskemuzeum.sk

CYKLOTRASY

Cyklostezka podél Batova kanálu

délka 80 km, lehká trasa
Kroměříž – Otrokoviče – Nappaleda – Spýříněv – Babice – Huštětínovice – Staré Město – Uherské Hradiště – Kostelany nad Moravou – Nedakonice – Uherský Ostroh – Veselí nad Moravou – Vnořov – Strážnice – Petrov – Sudoměřice – Rohatec – Hodonín – Skalica (SK)

Batův kanál je lemován pětiřní cyklostezkou dlouhou více jak 80 km, na kterou dále navazují stezky a trasy, včetně Moravských vinařských stezek. Díky převážně asfaltovému povrchu si cyklostezku oblíbí jak dávkovi cyklisté, tak in-line bruslaři, rodiny s dětmi, senioři i tělesně postižení, díky takřka absolutní rovině a příhlednému terénu. Cyklostezka je položena zcela mimo motorovou dopravu, řízení silnic a železničních tratí je převážně mimoúrovňové. Pouze u Kvasic, Bělova a Patřibku u Nappaleda musí cyklisté překonat kratší úsek po málo frekventované silnici. Část trasy se můžete svěřt na některé z pravidelných linek velkých výletních lodí i s kolem na palubě. Místo je třeba si předem rezervovat. www.batacanal.cz, www.slovacko.cz



Uherskohradištská vinařská stezka

délka 45 km, bez odbočky na Polesňovic, lehká trasa
Uherské Hradiště – Kostelany n. Moravou – Ostrožská Nová Ves – Ostrožská Lhota – Hluk – Věnov – Veleňny – Podolí – Popovice – Uherské Hradiště (městská část Sady) – Uherské Hradiště

Z Uherského Hradiště jedete po cyklostezce č. 47A při řece Moravě. Na rozcestí u Kostelán nad Moravou si můžete udělat odbočku do vinařské obce Polesňovice a posláže se vrátit zpět do Kostelán. Poté se dostanete do Ostrožské Nové Vsi, kde se nachází sirmatě lázně a štěrkopísková jezera. Dále cesta pokračuje přes Ostrožskou Lhotu, Hluk (panatkově domky), Věnov (vinné budy) až do Popovic. Z Popovic přes Věšky a Sady se zase stáčí do Uherského Hradiště. www.stezky.cz, www.slovacko.cz

Velkomoravská poutní cesta

délka 59 km, náročná trasa
Uherské Hradiště – Staré Město – Velehrad – Buchovice – Holý kopec – Stupava – Cimburk – skalisko Kozel – Vesoovice – Osvětlmaný – Na Pile – Dlouhá řeka – Buchovice, Smradvarka – Buchovice – Zlechov – Uherské Hradiště

Trasa vás seznámí s památkami Velké Moravy, ale i doby pozdější. Z Uherského Hradiště pojedete do Starého Města, dále se vydáte po trase č. 5150 na Modrou (Archeoskanzen, sladkovodní expozice Zva voda) a na Velehrad (poutní místo). Po překonání Holého kopce na vás čeká zřícenina hradu Cimburk. Z Osvětlman pak pokračujete po trase 5151 do Buchovic – Smradvarka (sirmatě lázně) a barokní zámek se zahradou.

