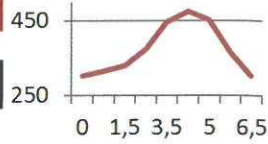


### I. okruh

Třemošnice, Vápenka, Lichnice, Třemošnice - 6,5 km

➤ Třemošnice • Berlova vápenka (muzeum vápenictví) • rozcestník pod Lovětínskou roklí ➤ Lovětínská rokle • nad Lovětínskou roklí (obrat o 180 stupňů) ➤ Dívčí kámen (místo opředeno pověstmi) • Podhradí • hrad Lichnice (zřícenina hradu postaveného ve 13. století) • Žižkův dub (dub starý 800 let) • Třemošnice



Lichnice - zřícenina hradu

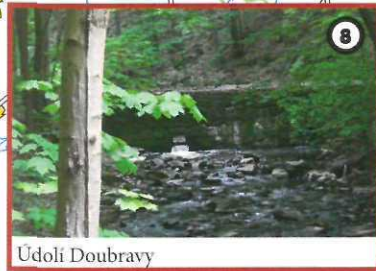
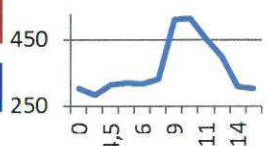


Lichnice - zřícenina hradu

### II. okruh

Třemošnice, Pařížov, Běstvína, Třemošnice - 14,5 km

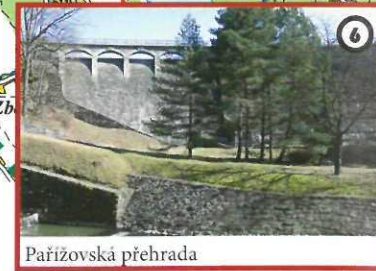
➤ Třemošnice • Pod Luhy • údolí Doubravy • Chittussiho údolí • Pařížov • Pařížovská přehrada (přehrada postavená v roce 1913, hráz je kulturní památkou) ➤ Běstvína • Zbohovský kopec • hřeben Železných hor ➤ Javorka • Kubíkovy Duby • kaplička sv. Jana • Hedvičino údolí • Třemošnice



Údolí Doubravy



Berlova vápenka - muzeum vápenictví

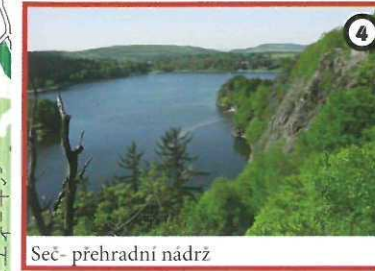
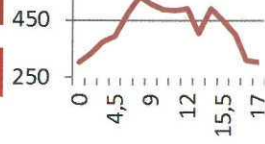


Pařížovská přehrada

### III. okruh

Třemošnice, Seč, Počátky, Třemošnice - 17,5 km

➤ Třemošnice • kaplička sv. Jana ➤ Kubíkovy Duby ➤ Kubíkovy duby rozcestník • Horní Počátky ➤ kolem Počáteckého potoka • Sečská přehrada (přehrada na řece Chrudimce) ➤ podél Sečské přehrady • Motel Seč • Kemp U Letadla - Hráz přehrady (možnost navštívit zříceninu hradu Oheb) ➤ Seč • Žďarec • Počátky ➤ Dolní Počátky • Kraskovské rybníky, Peklo ➤ Hedvičino údolí • Třemošnice



Seč - přehradní nádrž



Kaplička sv. Jana

### IV. okruh

Třemošnice, Ronov n. D., Třemošnice - 11,5 km

➤ Třemošnice • Pod Luhy ➤ údolí Doubravy • Chittussiho údolí • Kostel sv. Kříže • Korečnický mlýn • Ronov n. Doubravou (možnost po červené do Žlebů a zpět • návštěva zámku a obory s dravci) ➤ Ronov n. Doubravou • Žlebské Chvalovice ➤ Lhůty • rozcestník u Lovětínské rokle • rozcestník pod Lichnicí • Třemošnice

