

Naučná stezka

## Předmostím až do pravěku

Předmostí je světoznámou archeologickou lokalitou s artefakty pocházejícími z doby před 26 tisíci lety – z doby lovců mamutů. Do jeho historie návštěvníka zavede téměř osmikilometrová naučná stezka. Nejoblíbenější atrakcí stezky je socha mamutička Toma na Čekyňském kopci. Během tříhodinové procházky se návštěvník na devíti zastaveních dozvídá o pravěké i novodobé historii Předmostí. Kosterní nálezy a paleolitické artefakty může obdivovat v Památníku lovců mamutů a ve Školním muzeu. Trasa je značena modro-bílým turistickým symbolem, je nenáročná a vhodná pro pěší turisty.

Školní kopec

Popovice

HLAVNĚ  
NEZAPOMEŇTE  
DODRŽOVAT  
PÍTNÝ REŽIM.



— trasa naučné stezky

km	zastavení
1.	0,0 Sonda do pravěku
2.	0,2 Památník lovců mamutů
3.	0,3 Skalka
4.	0,8 Hradisko
5.	1,1 Školní stezka
6.	3,7 Přerovská rokle
7.	4,7 Na Popovickém kopci
8.	5,1 Mamutiček Tom
9.	7,8 Školní muzeum

Památník lovců mamutů

U Vojtěcha

Školní muzeum

Muzeum Komenského v Přerově,  
Horní náměstí 1



Již ve druhé polovině 19. století se Předmostí u Přerova zapsalo do dějin světové archeologie bohatými nálezy pozůstatků paleolitického člověka a tzv. mamutí fauny. Z nálezů se však příliš mnoho nedochovalo. Některé nalezené kosterní pozůstatky a artefakty byly odvezeny do muzeí a původní naleziště i neprobádané lokality byly zničeny těžbou a následnou intenzivní výstavbou. Ve stejné době upozornili odborníci na pravděpodobnost výskytu pozůstatků pravěkých zvířat, možná i člověka, v jedné z mála doposud „nezničených“ lokalit, a to v místě předmostského hřbitova. Brzy se zrodila myšlenka na vybudování Památníku lovců mamutů s autentickou terénní prezentací archeologických nálezů. Průzkumy v roce 2006 původní předpoklady potvrdily a na podzim téhož roku byl otevřen památník i naučná stezka.

## Jednotlivá zastavení

### 1. Sonda do Pravěku

Trasa naučné vlastivědné stezky začíná jen pár metrů od předmostského hřbitova, u plastiky zvané Sonda do pravěku. Představí se nám zde naše průvodkyně Pražinka a pak v krátkosti nahlédneme do „novodobé“ historie Předmostí od 15. století až do současnosti.

### 2. Památník lovců mamutů

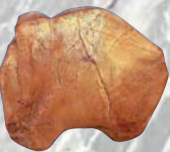
Záhy se dostáváme k první dominantě celé stezky, k Památníku lovců mamutů, kde na vlastní oči a na původním místě můžeme vidět výsledky nejnovějších archeologických výzkumů. Ještě před vstupem se však podrobně seznámíme s dějinami výzkumu archeologické lokality Skalaka, o jejíž pozoruhodnosti se zmiňuje již Jan Blahoslav ve své Gramatice české.

### 3. Skalka

Někdejší slavná Chromečkova zahrada, dnes dětské hřiště s „bludným balvanem“, je naším třetím zastavením. Díky exkurzi do geologické minulosti této lokality pochopíme, že bludný balvan ve skutečnosti není bludným balvanem, neboť sem ledovec nikdy nezasahoval, ale pozůstatkem kdysi krajinně dominující vápencové homole – Skalky.



Předmostská venuše



Reliéfní řezba mamuta



Opracovaný pazourek

### 4. Hradisko

Opouštíme panelové sídliště a vydáváme se na nejbližší kopec Hradisko. Do krajiny již dávno nevzhlíží z výšky, ovšem v porovnání s vytěženým vápencovým kopcem Skalka, která kdysi převyšovala věž místního kostela, ho ještě pořádný kus zbylo. Lokality Hradisko, je pověstmi opředené místo, kde byly nalezeny nástroje člověka Homo sapiens neanderthalensis z doby před 100 000–120 000 lety.

### 5. Školní stezka

Opouštíme vrch Hradiska (po svahu směrem k sídlišti), odbočíme doleva a asi po 200 m přicházíme k zastavení naučné stezky, zvanému „U sv. Vojtěcha“. Zde se můžeme vydat vpravo k parkovišti a vrátit se zpět k sídlišti, nebo po tzv. Školní naučné stezce pokračovat vzhůru a zastavit se až na kopci Čekyňském, kde se nachází unikátní Památník ovocnému stromovi, který zde byl odhalen v roce 1939 a připomíná zásluhy osvíceného předmostského starosty Josefa Knejzlíka.

### 6. Přerovská rokle

Jako na dlani vidíme tratě jednoho z nejznámějších areálů motokrosového a autokrosového sportu v České republice – Přerovské rokle. Historii zdejších motoristických závodů je věnována informační tabule.

### 7. Na Popovickém kopci – Co lovci mamutů neviděli

Dosáhli jsme nejvyššího bodu naší cesty a Přerova vůbec. Čekyňský kopec se nachází ve výšce 305

m n.m. a za hezkého počasí můžeme dohlédnout až na Svätý Kopeček u Olomouce. Polní cesta nás přivede až k přírodní památce Na Popovickém kopci se vzácnou teplomilnou stepní květenou. Zde se před námi otevírá pohled na celý Přerov a jeho široké okolí.

### 8. Mamuťík Tom

Na kopci u cesty už na naše pohlázení čeká mamuťík Tom. Je to třímetrová socha mamuťího mláděte v životní velikosti, vyrobená z armovaného betonu z dílny přerovského výtvarníka Pavla Stejskala. Toto zastavení je považováno za jedno z nejkrásnějších přírodních zákoutí Přerova a častým turistickým cílem.

### 9. Školní muzeum

Sestoupili jsme z Čekyňského kopce, míjíme Vinary a Popovicemi se vracíme do Předmostí ke škole. Na posledním zastavení můžeme číst: Malé školní muzeum lovců mamutů, vybudováno a provozováno žáky a učiteli ZŠ J. A. Komenského v Přerově-Předmostí v rámci výuky a výchovy prožitkem.

### Věříme, že jste na procházce s Pražinkou dosáhli nejednoho prožitku a rádi se do Přerova budete vracet.

Archeologické nálezy popisují i dvě informační tabule umístěné na sídlišti Předmostí:

**Hromadný hrob lovců mamutů** – tabule umístěná naproti Památníku lovců mamutů

Přibližně v těchto místech byl v r. 1894 učiněn světo-ově ojedinělý nález. Badatel K. J. Maška zde objevil hromadný hrob populace lovců mamutů z doby asi před 26 000–27 000 lety, který obsahoval 20 lidských kostí. Horní úroveň hrobu je vyznačena na kmeni stromu informační tabule bílou šipkou.

**Archeologické nálezy na ulici Hranická**

– tabule je umístěna u plotu farní zahrady

Na místě byly nalezeny artefakty kultury lidu popelnicových polí z mladší doby bronzové a nálezy z období raného středověku. Zakreslení odkrytých lidských skeletů na povrchu cyklostezky, které provedli studenti Gymnázia Jakuba Škody v Přerově, odpovídá reálné nálezové situaci.

V putování za historií „mamuťího města“ můžete pokračovat návštěvou archeologických expozic Muzea Komenského v Přerově ([www.prerovmuzeum.cz](http://www.prerovmuzeum.cz)).

[www.mamutov.eu](http://www.mamutov.eu)

[www.prerov.eu](http://www.prerov.eu)



Vydalo statutární město Přerov v roce 2021  
Grafické zpracování: Miloslav Flašar  
Tisk: EURO-PRINT



Lev jeskynní  
(*Panthera spelaea*)



Medvěd jeskynní  
(*Ursus spelaeus*)



Sob polární  
(*Rangifer tarandus*)

